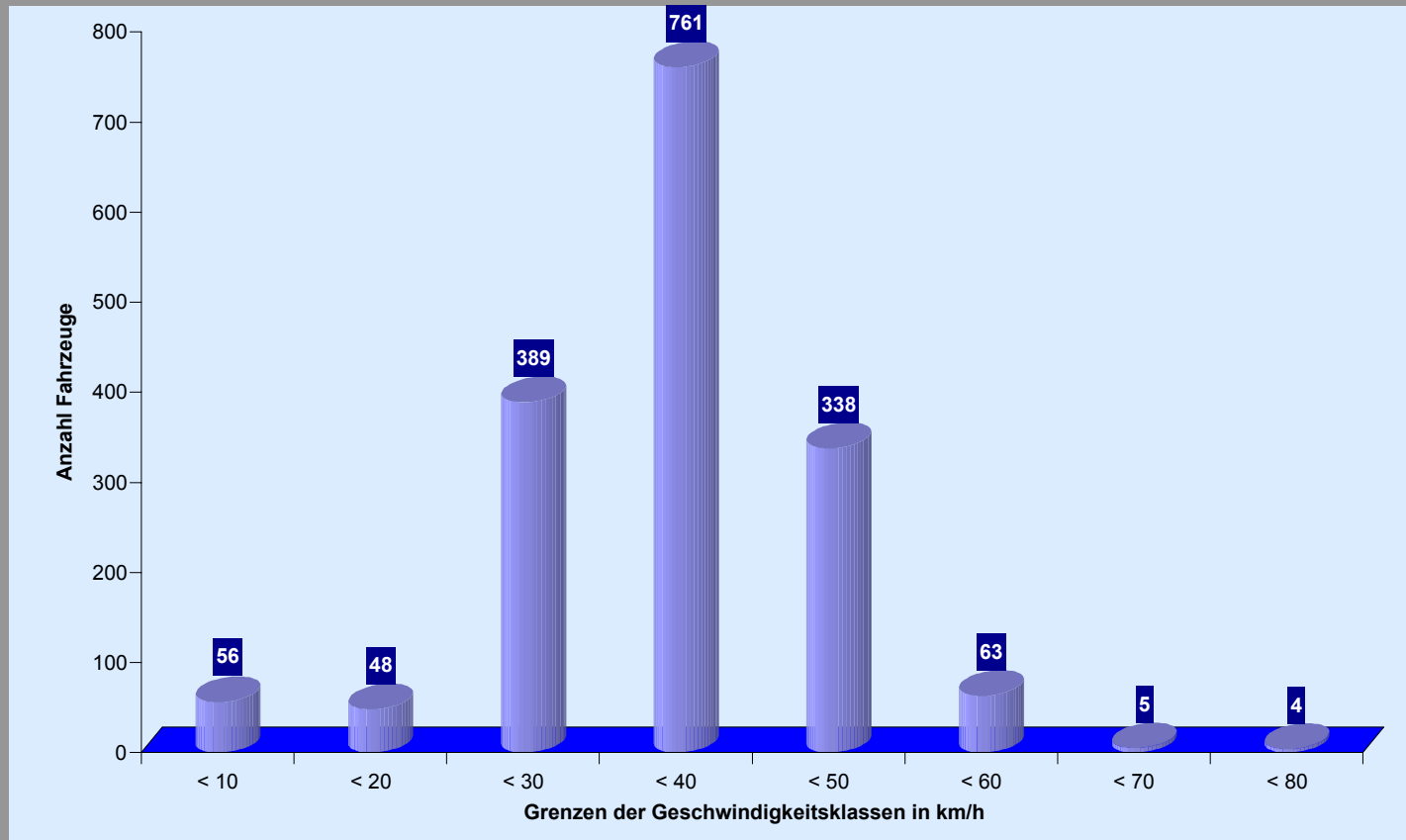


Häufigkeit - alle Fahrzeuge



Messort: Kohlstr / Schillweg - FaRiNord	Bearbeitung: Ben Othman
Auswertebeginn: Donnerstag, 29.05.2008, 09:15	Auswerteende: Donnerstag, 29.05.2008, 21:00
Anmerkungen: Messung 2	