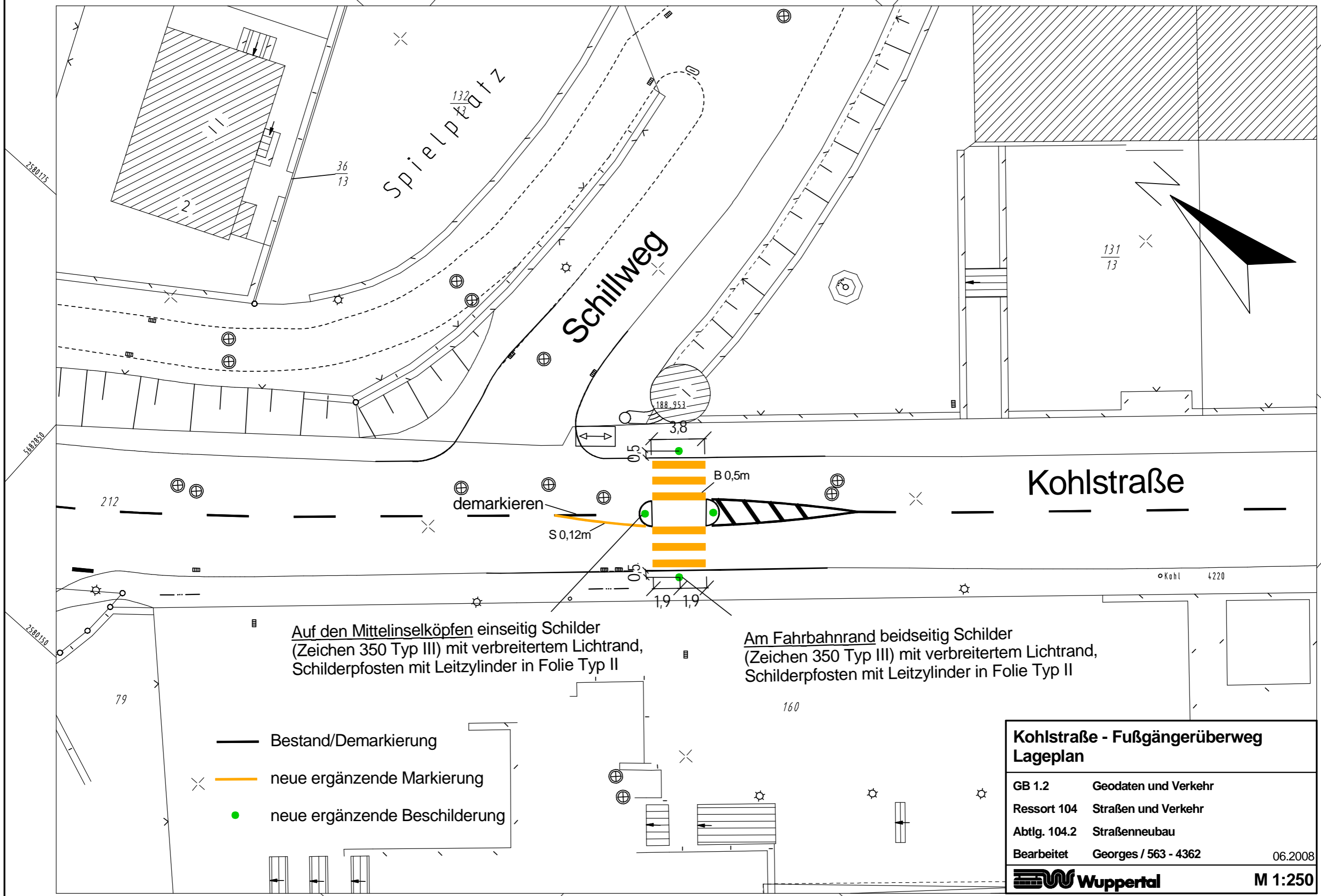


Y 2580185.185  
X 5682870.175

Y 2580245.959  
X 5682802.108



Auf den Mittelinselköpfen einseitig Schilder  
(Zeichen 350 Typ III) mit verbreitertem Lichtrand,  
Schilderpfosten mit Leitzylinder in Folie Typ II

Am Fahrbahnrand beidseitig Schilder  
(Zeichen 350 Typ III) mit verbreitertem Lichtrand,  
Schilderpfosten mit Leitzylinder in Folie Typ II

- Bestand/Demarkierung
- × neue ergänzende Markierung
- neue ergänzende Beschilderung

**Kohlstraße - Fußgängerüberweg  
Lageplan**

GB 1.2	Geodaten und Verkehr
Ressort 104	Straßen und Verkehr
Abtlg. 104.2	Straßenneubau
Bearbeitet	Georges / 563 - 4362
	06.2008

**Wuppertal** **M 1:250**

Y 2580137.258  
X 5682827.383

Y 2580183.047  
X 5682776.100