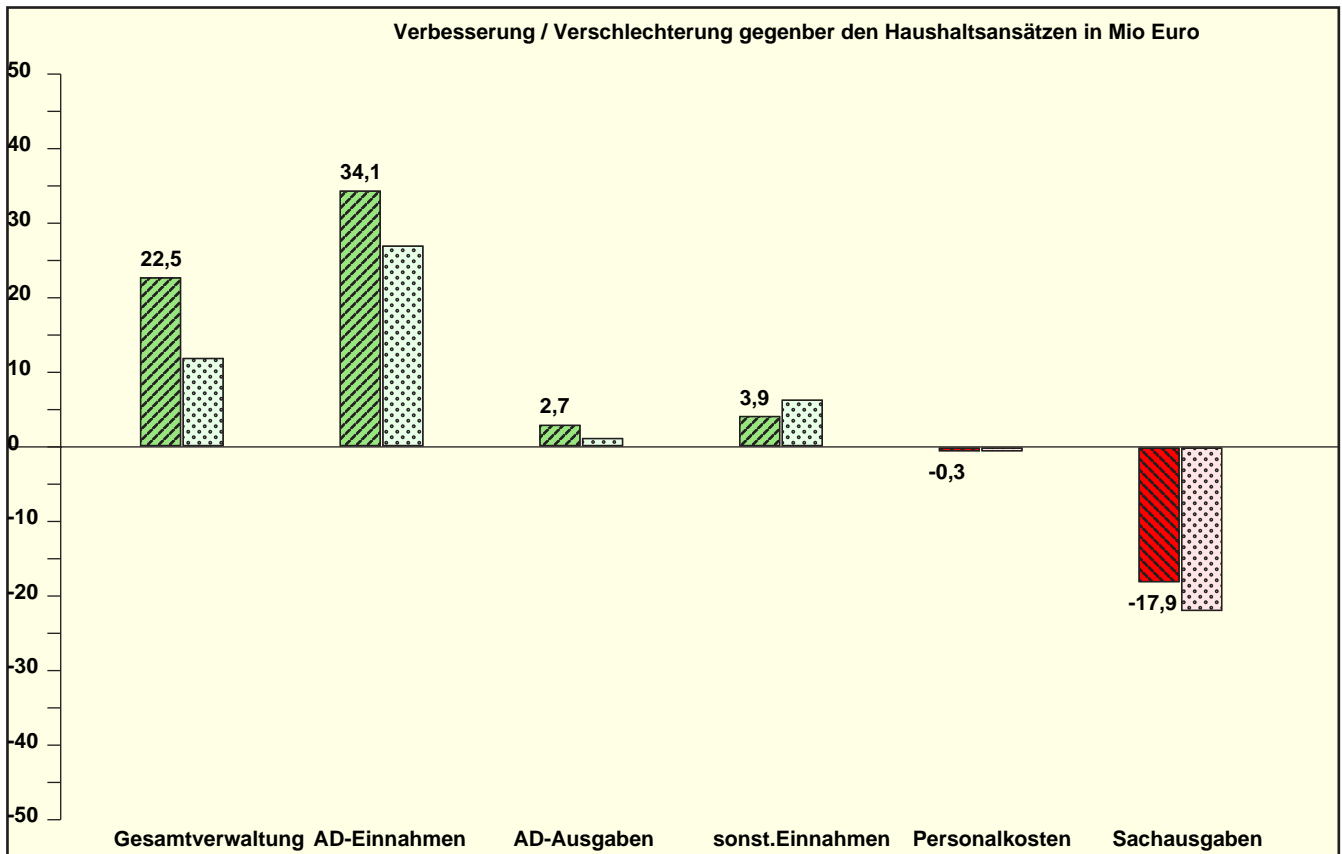


Gesamtverwaltung

	Verbesserung / Verschlechterung in Mio Euro gegenüber den Haushaltsansätzen	Vormonat 11
Veränderung der Einnahmen	38,0 Mio Euro	32,8 Mio Euro
Veränderung der Ausgaben	-15,5 Mio Euro	-21,1 Mio Euro
Zuschuss / Überschuss	22,5 Mio Euro	11,7 Mio Euro



Anmerkungen

Die Jahresergebnisprognose auf der Basis der Ist-Zahlen von Dezember 2007 für die Geschäftsbereiche und die Allgemeinen Deckungsmittel schließt mit einer Verbesserung in Höhe von 22,5 Mio. € gegenüber den Planansätzen im Verwaltungshaushalt ab. Die erhebliche Verbesserung im Vormonatsvergleich ist im Wesentlichen durch die Position "Gewinnabführung Gebäudemanagement" bedingt. Hier wird bei einem Haushaltsansatz von rd. 1,5 Mio. € mit einer Verbesserung von rd. 10,6 Mio. € gerechnet.

Einen erheblichen Anteil an der Verbesserung trägt ferner die Finanzposition "Schlüsselzuweisungen vom Land" in Höhe von rd. 15,9 Mio. € bei (Einnahmen im Bereich der Allgemeinen Deckungsmittel).

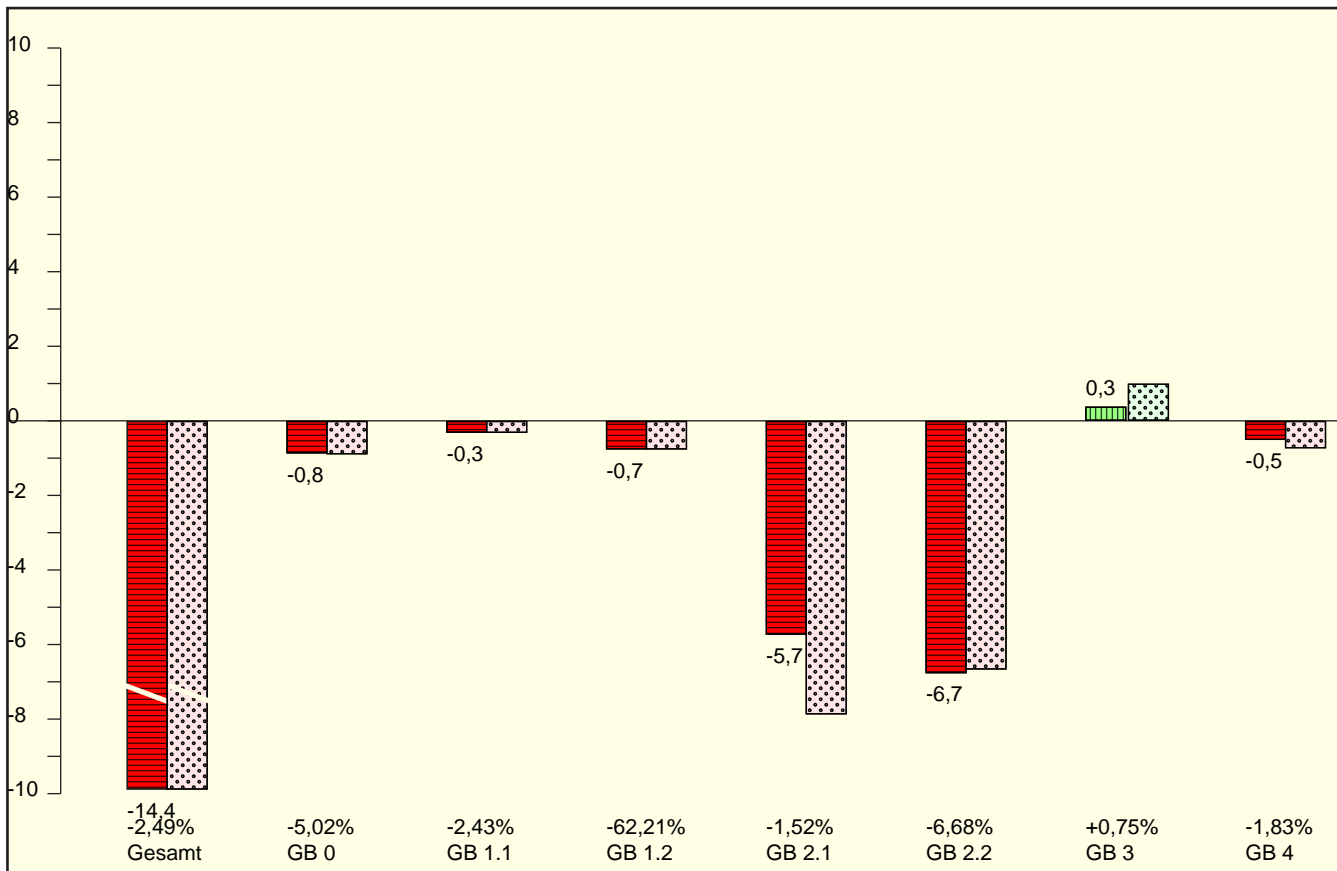
Verbesserungen werden außerdem durch die Finanzposition Ausgleichsleistungen des Landes im Rahmen der Grundsicherung (Verbesserung von rd. 5,7 Mio. €) erreicht.

Hervorzuheben sind Verschlechterungen bei der Finanzposition "Zinsen für Kassenkredite" in Höhe von rd. 9 Mio. € (Ausgaben im Bereich der Allgemeinen Deckungsmittel). Bei der angezeigten Verschlechterung der Sachkosten sind vor allem Verschlechterungen im Rahmen des SGB II (Kosten der Unterkunft) von rd. 9 Mio. € (saldiert) zu benennen.

Bei den Personalausgaben wird eine Verschlechterung von rd. 0,3 Mio. € prognostiziert. Hierbei sind allerdings Mehrkosten in Höhe von rd. 8,1 Mio. € im kameraleen Haushalt, resultierend aus der Tatsache, dass durch die Umstellung auf das Neue Kommunale Finanzmanagement das Haushaltsjahr 2007 für die tariflich Beschäftigten 13 Abrechnungsmonate umfasst, besonders erwähnenswert. Dabei handelt es sich um einen umstellungsbedingten Einmaleffekt. Verbesserungen werden u. a. durch die Reduzierung der Sonderzahlung für Beamte und Versorgungsempfänger erreicht.

FINCO Budgetabweichungen in den Geschäftsbereichen

ohne allgemeine Deckungsmittel und sonstige Personalkosten, Verbesserung/Verschlechterung gegenüber den Haushaltsansätzen in Mio Euro / Prozent



PERCO Personalkostenabweichungen in den Geschäftsbereichen

ohne allgemeine Deckungsmittel und sonstige Personalkosten, Verbesserung/Verschlechterung gegenüber den Haushaltsansätzen in Mio Euro / Prozent

