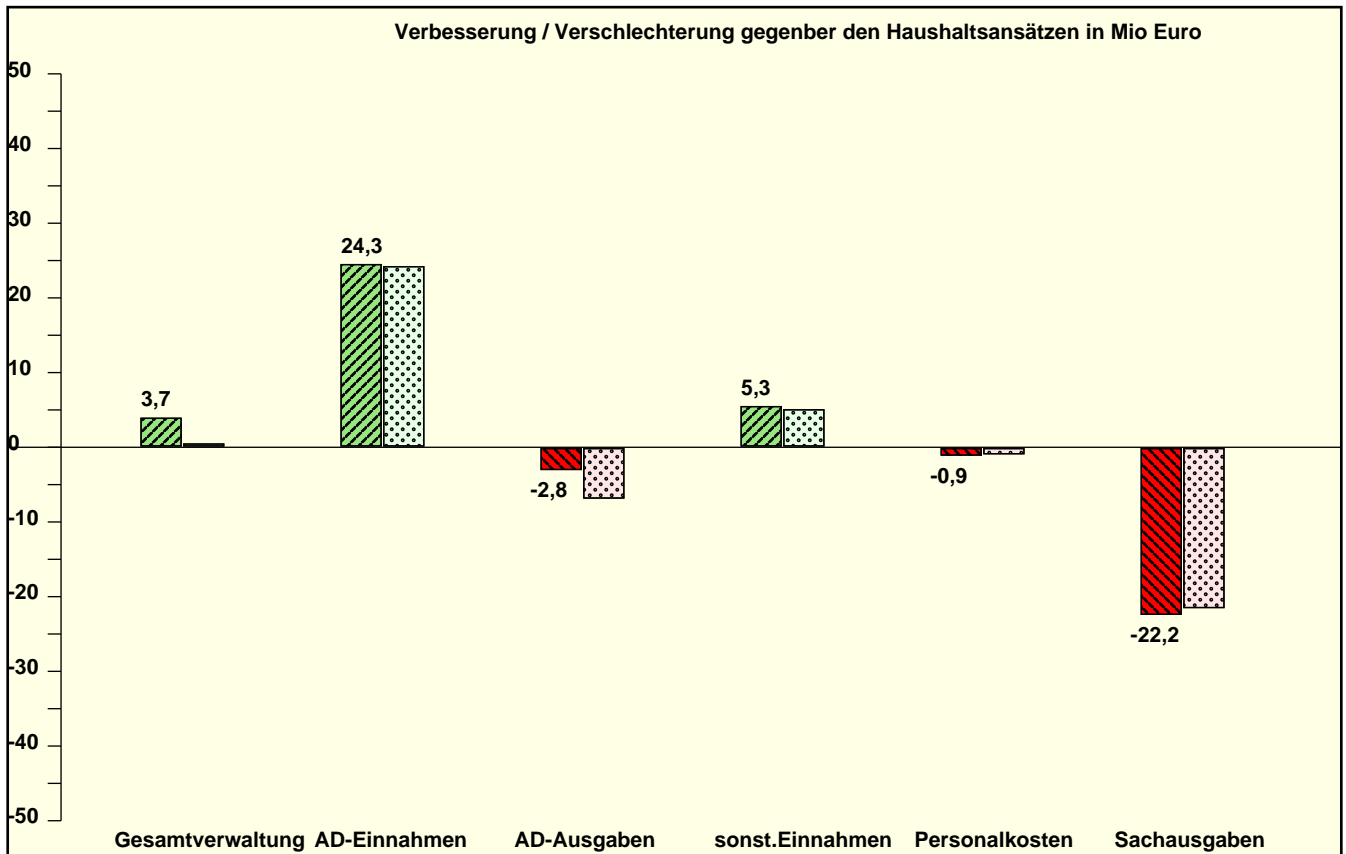


## Gesamtverwaltung

	Verbesserung / Verschlechterung in Mio Euro gegenüber den Haushaltsansätzen	Vormonat 09
Veränderung der Einnahmen	29,5 Mio Euro	28,8 Mio Euro
Veränderung der Ausgaben	-25,8 Mio Euro	-28,6 Mio Euro
<b>Zuschuss / Überschuss</b>	<b>3,7 Mio Euro</b>	<b>0,3 Mio Euro</b>



### Anmerkungen

Die Jahresergebnisprognose auf der Basis der Ist-Zahlen von Oktober 2007 für die Geschäftsbereiche und die Allgemeinen Deckungsmittel schließt mit einer Verbesserung in Höhe von 3,7 Mio. € gegenüber den Planansätzen im Verwaltungshaushalt ab. Die Verbesserung im Vormonatsvergleich ist im Wesentlichen durch die Positionen Gewerbesteuerumlage und Fonds Deutsche Einheit bedingt.

Zur Verbesserung trägt hauptsächlich die Finanzposition "Schlüsselzuweisungen vom Land" in Höhe von rd. 15,9 Mio. € bei (Einnahmen im Bereich der Allgemeinen Deckungsmittel).

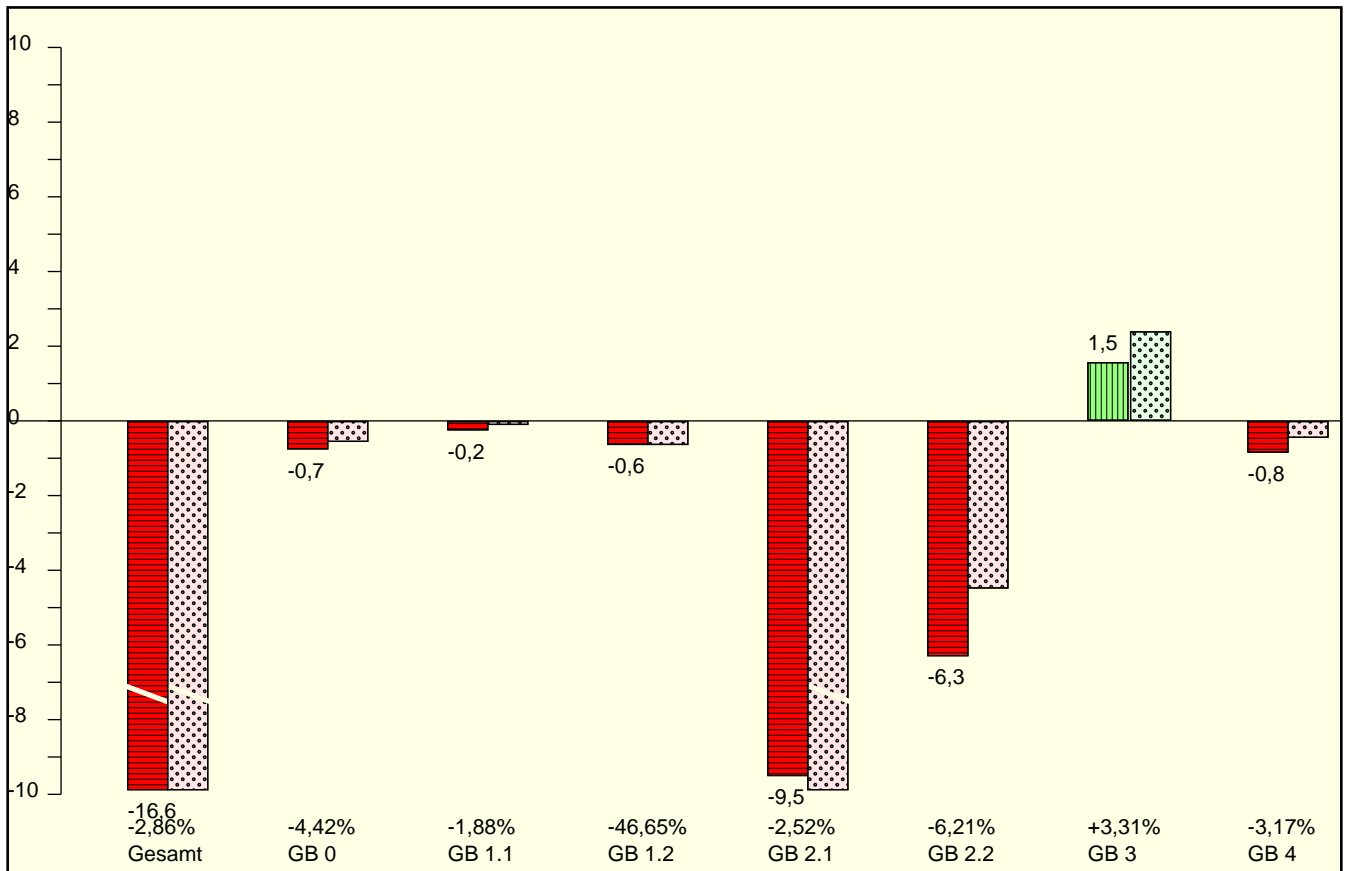
Verbesserungen werden außerdem durch die Finanzposition Ausgleichsleistungen des Landes im Rahmen der Grundsicherung (Verbesserung von rd. 5,5 Mio. €) erreicht.

Hervorzuheben sind Verschlechterungen bei der Finanzposition "Zinsen für Kassenkredite" in Höhe von rd. 10 Mio. € (Ausgaben im Bereich der Allgemeinen Deckungsmittel). Bei der angezeigten Verschlechterung der Sachkosten sind vor allem Verschlechterungen im Rahmen des SGB II (Kosten der Unterkunft) von rd. 9,9 Mio. € (saldiert) zu benennen.

Bei den Personalausgaben wird eine Verschlechterung von rd. 0,9 Mio. € prognostiziert. Hierbei sind allerdings Mehrkosten in Höhe von rd. 8,1 Mio. € im kameraleen Haushalt, resultierend aus der Tatsache, dass durch die Umstellung auf das Neue Kommunale Finanzmanagement das Haushaltsjahr 2007 für die tariflich Beschäftigten 13 Abrechnungsmonate umfasst, besonders erwähnenswert. Dabei handelt es sich um einen umstellungsbedingten Einmaleffekt. Verbesserungen werden u. a. durch die Reduzierung der Sonderzahlung für Beamte und Versorgungsempfänger erreicht.

**FINCO** Budgetabweichungen in den Geschäftsbereichen

ohne allgemeine Deckungsmittel und sonstige Personalkosten, Verbesserung/Verschlechterung gegenüber den Haushaltsansätzen in Mio Euro / Prozent



**PERCO** Personalkostenabweichungen in den Geschäftsbereichen

ohne allgemeine Deckungsmittel und sonstige Personalkosten, Verbesserung/Verschlechterung gegenüber den Haushaltsansätzen in Mio Euro / Prozent

