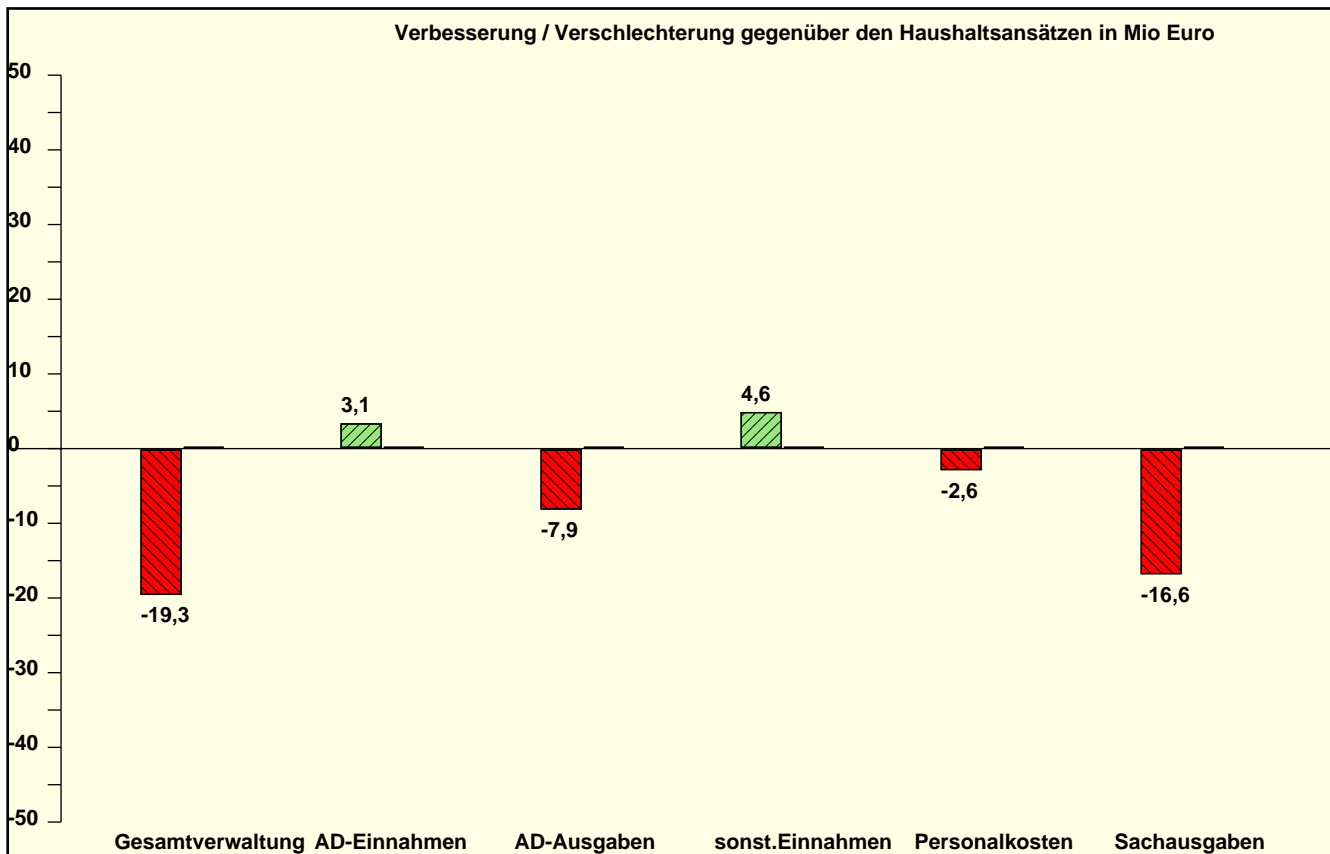


Gesamtverwaltung

	Verbesserung / Verschlechterung in Mio Euro gegenüber den Haushaltsansätzen	Vormonat 01
Veränderung der Einnahmen	7,8 Mio Euro	0,0 Mio Euro
Veränderung der Ausgaben	-27,1 Mio Euro	0,0 Mio Euro
Zuschuss / Überschuss	-19,3 Mio Euro	0,0 Mio Euro



Anmerkungen

Die Jahresergebnisprognose auf der Basis der Ist-Zahlen von Februar 2007 für die Geschäftsbereiche und die Allgemeinen Deckungsmittel schließt mit einer Verschlechterung in Höhe von 19,3 Mio. € gegenüber den Planansätzen im Verwaltungshaushalt ab.

Hervorzuheben sind hierbei Verschlechterungen bei der Finanzposition "Zinsen für Kassenkredite" (Bereich der Allgemeinen Deckungsmittel) in Höhe von rd. 7,9 Mio. €. Bei der angezeigten Verschlechterung der Sachkosten sind vor allem Verschlechterungen im Rahmen des SGB II (Kosten der Unterkunft) von rd. 7,5 Mio. € (saldiert) zu benennen.

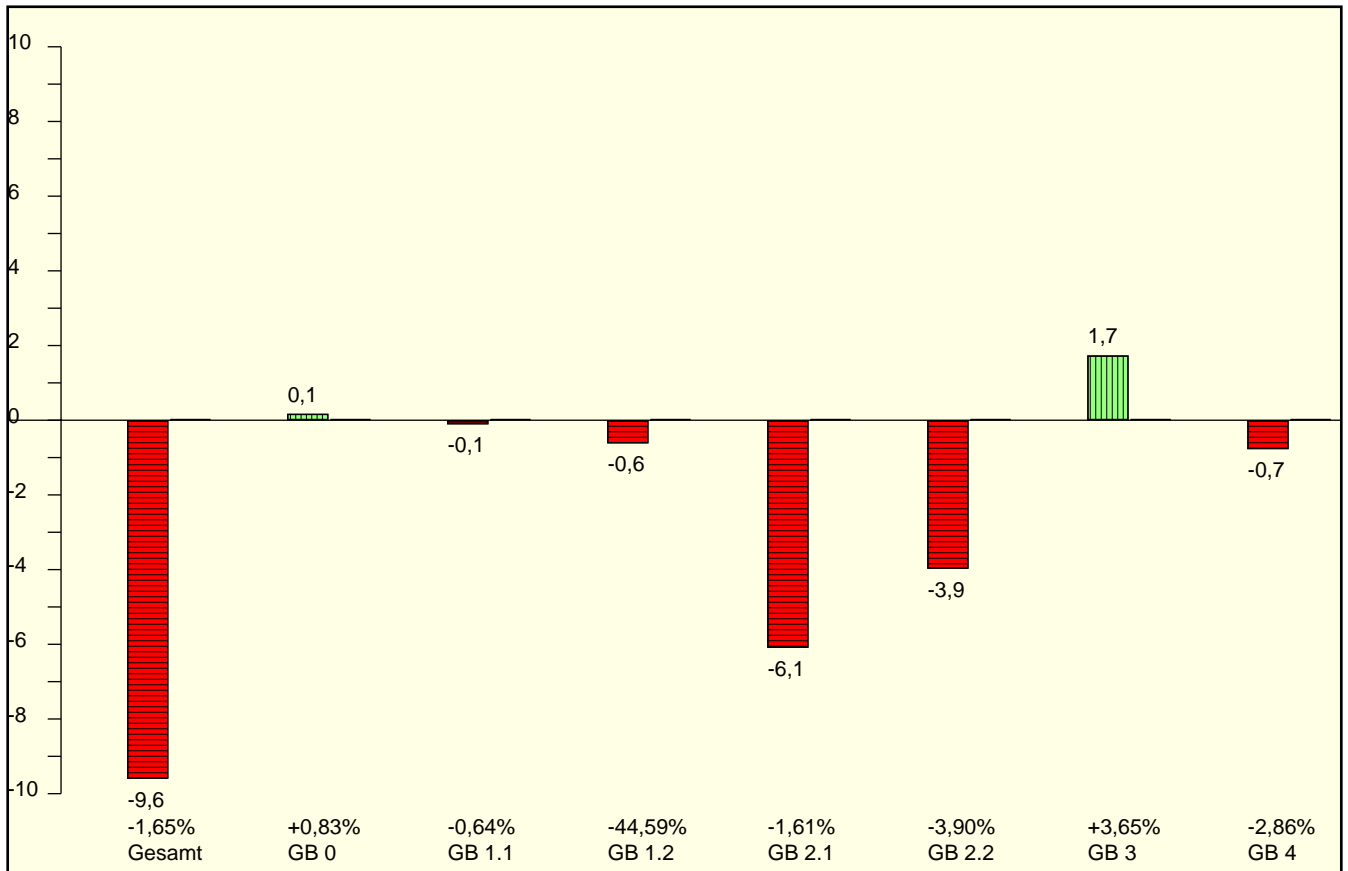
Bei den Personalausgaben wird eine Verschlechterung von rd. 2,6 Mio. € prognostiziert. Hierbei sind Mehrkosten in Höhe von rd. 8,1 Mio. €, resultierend aus der Tatsache, dass durch die Umstellung auf das Neue Kommunale Finanzmanagement das Haushaltsjahr 2007 für die tariflich Beschäftigten 13 Abrechnungsmonate umfasst, besonders erwähnenswert. Verbesserungen werden u. a. durch die Reduzierung der Sonderzahlung für Beamte und Versorgungsempfänger erreicht.

Auf Grund der Umstellung auf das Neue Kommunale Finanzmanagement wurden im aktuellen FINCO-Verfahren die beobachteten Finanzpositionen der pilotierten Bereiche mit einem kameralem Haushaltsansatz im Jahre 2006 von rd. 21 Mio. € aus der Betrachtung herausgenommen. Erfahrungsgemäß ist in diesen Bereichen nur mit relativ geringen Abweichungen vom Haushaltsansatz zu rechnen.

Das neue FINCO-Verfahren, angepasst an die Bedingungen unter NKF, soll für die pilotierten Bereiche voraussichtlich im zweiten Quartal 2007 zur Verfügung stehen.

FINCO Budgetabweichungen in den Geschäftsbereichen

ohne allgemeine Deckungsmittel und sonstige Personalkosten, Verbesserung/Verschlechterung gegenüber den Haushaltsansätzen in Mio Euro / Prozent



PERCO Personalkostenabweichungen in den Geschäftsbereichen

ohne allgemeine Deckungsmittel und sonstige Personalkosten, Verbesserung/Verschlechterung gegenüber den Haushaltsansätzen in Mio Euro / Prozent

