

Unterausschuss Jugendhilfeplanung

Bedarfsplan für Tageseinrichtungen für
Kinder

- 5. Fortschreibung -
Stand 30.06.2005

Planungsräume

- ◆ Stadt Wuppertal
- ◆ 10 Stadtbezirke
- ◆ 18 Tagesstätteneinzugsbereiche
- ◆ 56 Kindergarteneinzugsbereiche
- ◆ 68 Quartiere
- ◆ 0 Elberfeld
- ◆ 1 Elberfeld-West
- ◆ 2 Uellendahl-Katern-berg
- ◆ 3 Vohwinkel
- ◆ 4 Cronenberg
- ◆ 5 Barmen
- ◆ 6 Oberbarmen
- ◆ 7 Heckinghausen
- ◆ 8 Langerfeld-Beyenburg
- ◆ 9 Ronsdorf

Planungsgrundlagen

- ◆ Entwicklung der Kinderzahlen
- ◆ Bevölkerungsprognose
- ◆ Planungen der Träger
- ◆ Elternbefragungen / Elternbedarf
- ◆ Quotenbildung
- ◆ Politische Willensbildung
- ◆ Weiterentwicklungen des Systems

Zielquoten

unter 3 Jahre	10 %
2 bis unter 6 Jahre Kiga	77 %
davon in Kita	30 %
6 bis unter 10 Jahre	5 %
2 bis unter 6 Jahre integrativ	2 %

Wuppertal

	Plätze	Kinder	benötigte Plätze	Vers. situation	Vers. quote
3 - 6 J Kiga	9.924	12.769	9.832	+92	77,7 %
davon Kita	3.294	12.769	3831	-537	25,8 %
u 3 J.	224	9.220	922	-698	2,4 %
6 - 10 J.	901	13444	672	+229	6,7 %

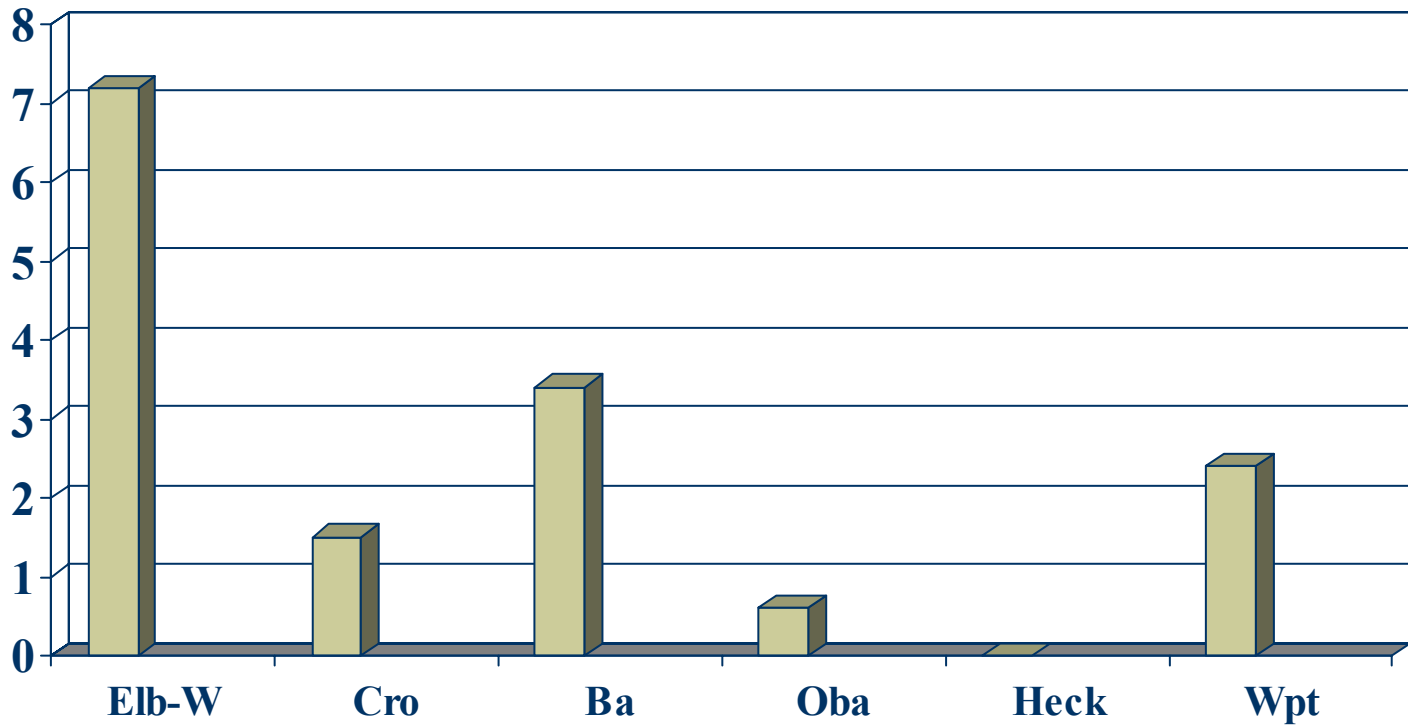
Wuppertal 31.12.2006

	Plätze	Kinder	benötigte Plätze	Vers. situation	Vers. quote
3 – 6 J. Kiga	9613	12.447	9584	+29	77,2 %
davon Kita	3018	12.447	3734	-716	24,2 %
u 3 J.	224	9.152	915	-691	2,4 %
6 – 10 J.	690	13.424	671	+19	5,1 %

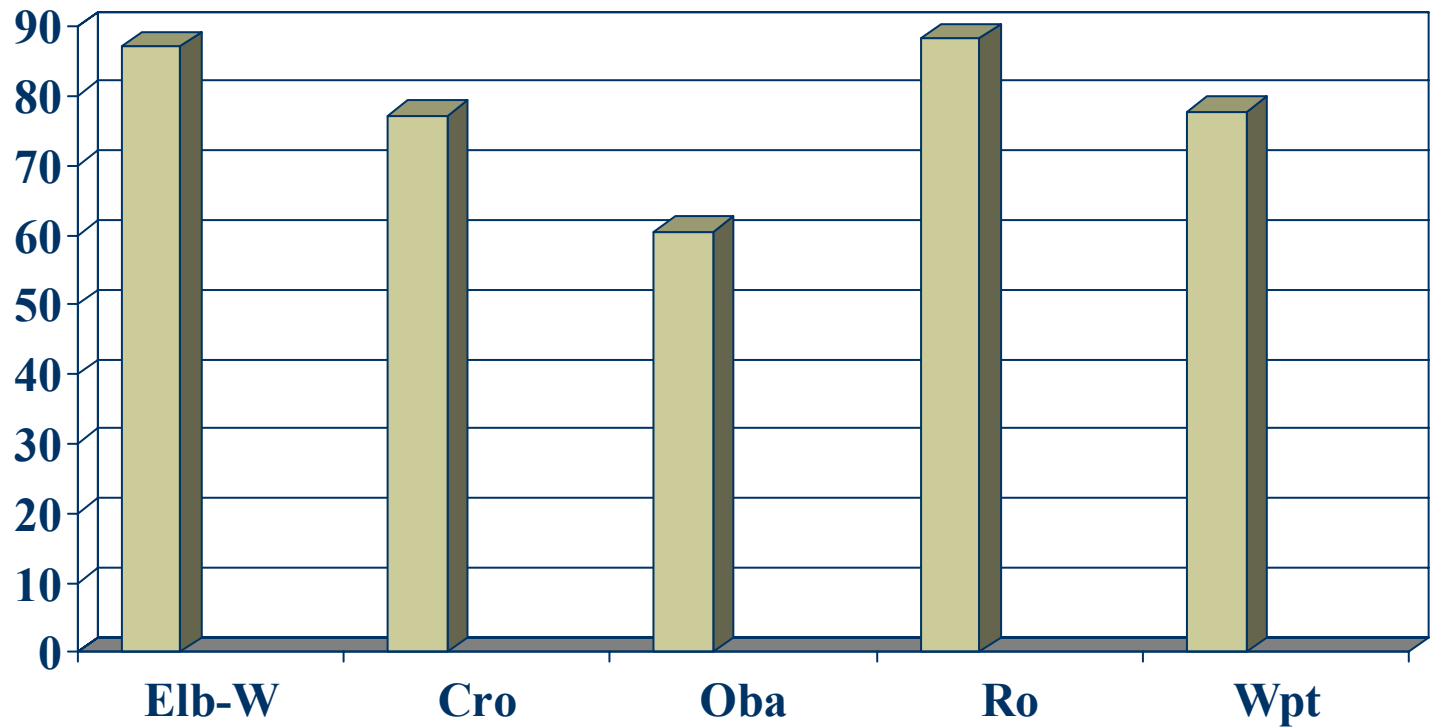
Rechtsanspruch erfüllt

- ◆ Elberfeld-West
- ◆ Uellendahl-Katernberg
- ◆ Cronenberg
- ◆ Langerfeld-Beyenburg
- ◆ Ronsdorf

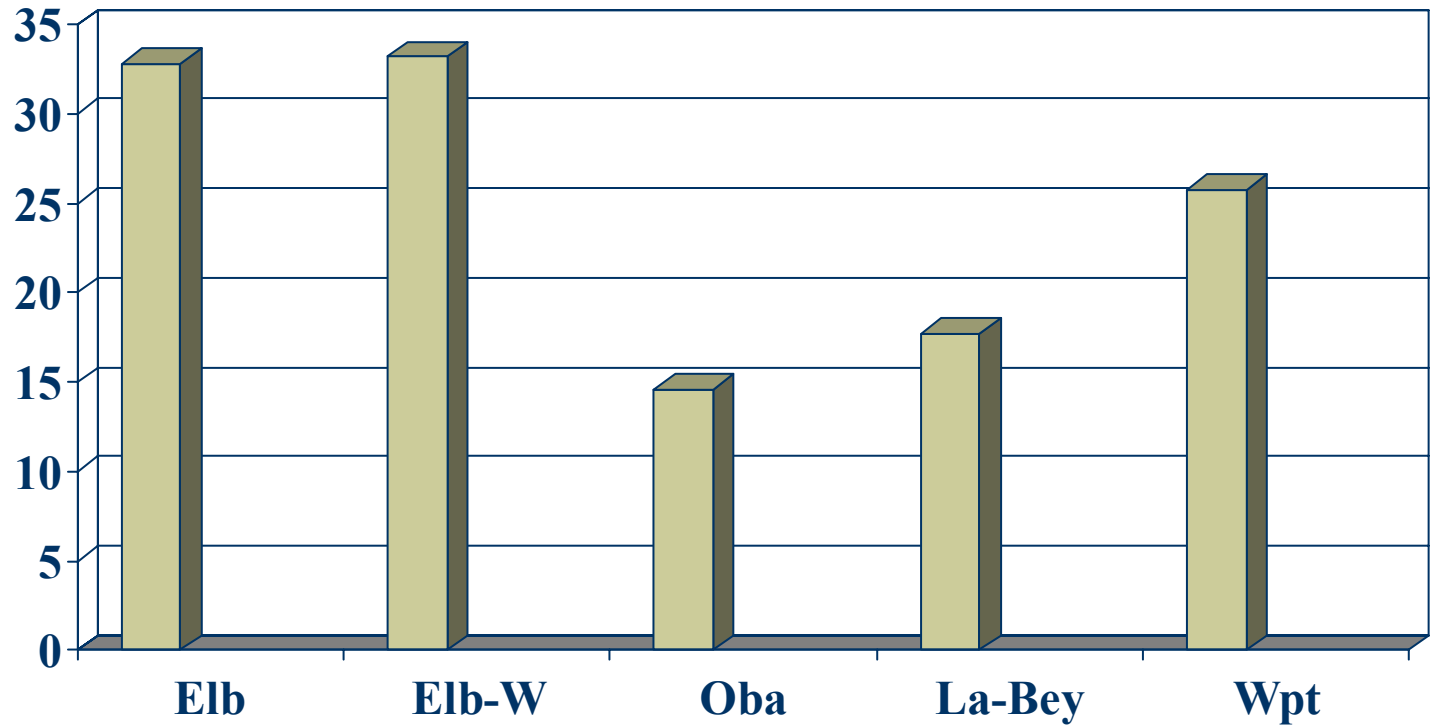
Versorgungssituation U3



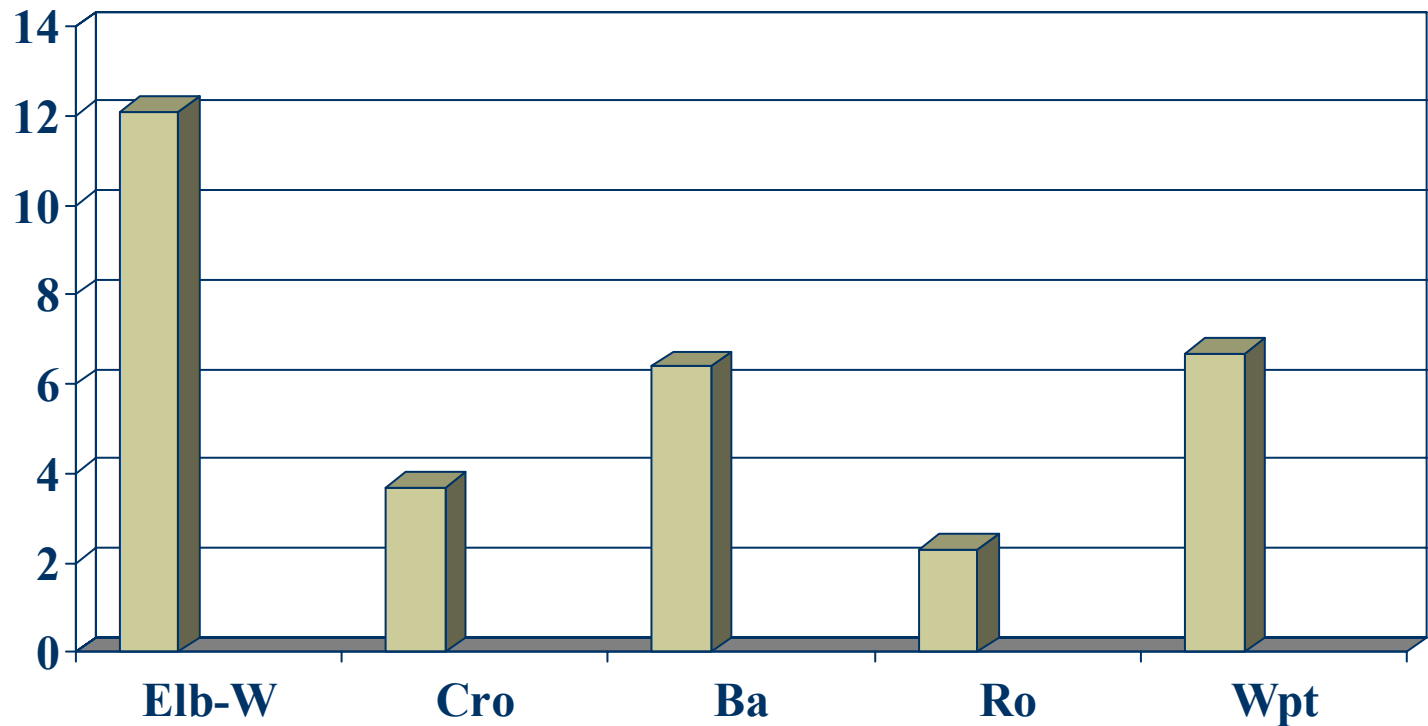
Versorgungssituation 3 bis unter 6 Jahre –Kiga-



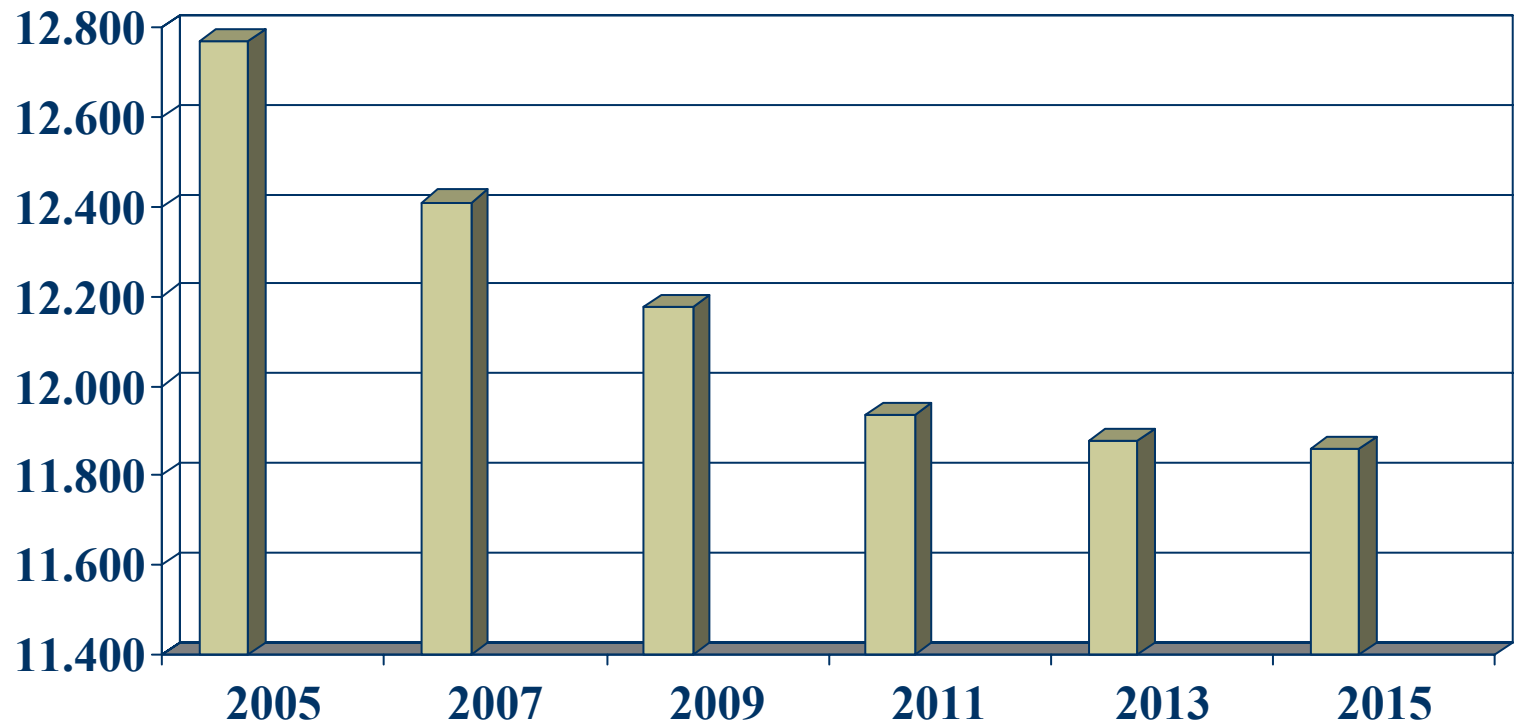
Versorgungssituation 3 bis unter 6 Jahre – Kita -



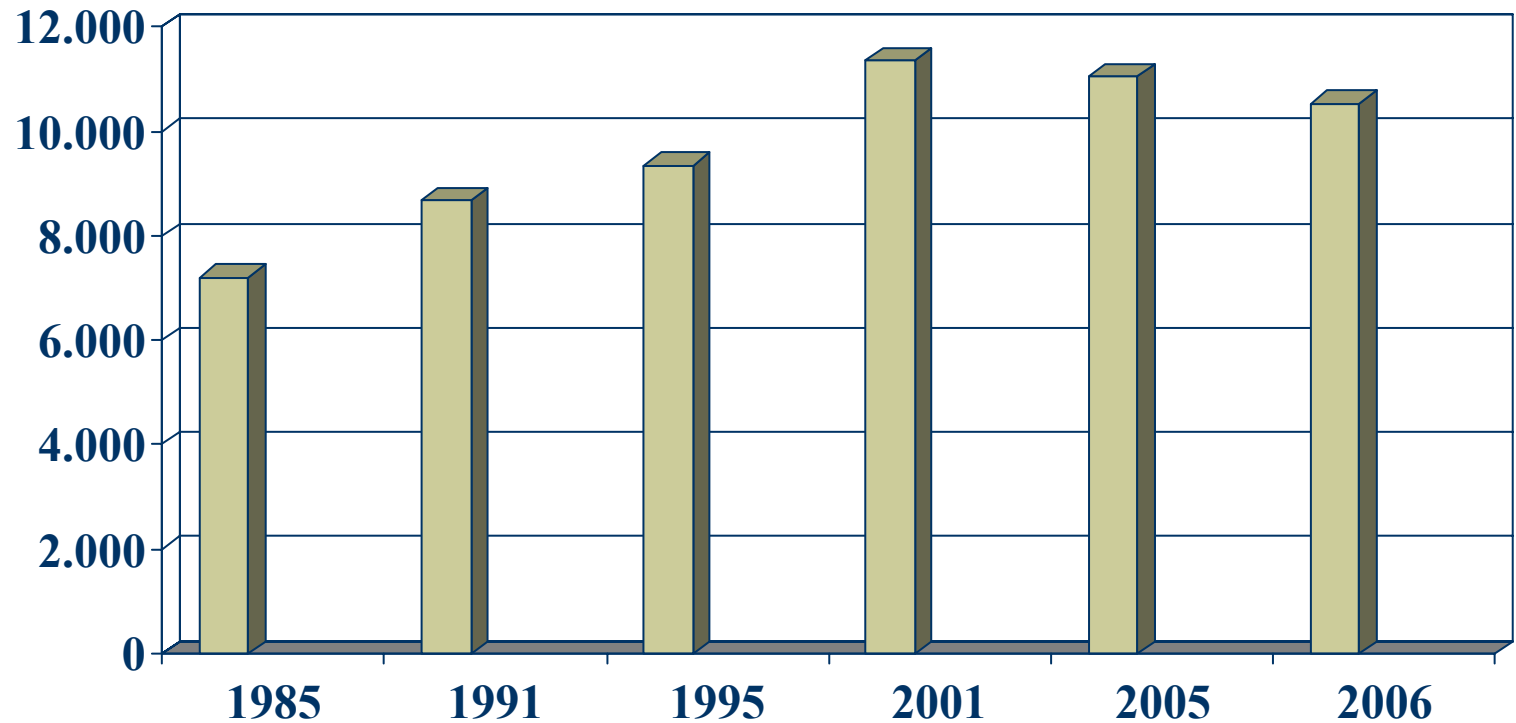
Versorgungssituation 6 bis unter 10 Jahre



Alle 2 b.u. 6 jährigen Kinder in Wuppertal



Entwicklung des Platzangebotes in TfK



Versorgungssituation Integration

Elberfeld	15	49	0,6 %
Elb-West	15	20	1,5 %
Uell-Kat	10	23	0,9 %
Vohwinkel	10	25	0,8 %
Barmen	30	45	1,4 %
Oberbarmen	5	36	0,3 %
La-Bey	5	20	0,5 %
Wuppertal	90	262	0,7 %

Plätze für behinderte Kinder

- ◆ Stand 30.06.2005:
 - 80 Plätze in integrativen Gruppen
 - 63 Plätze in heilpädagogischen Gruppen
- ◆ Ab 01.08.2006:
 - 105 Plätze in integrativen Gruppen
 - 83 Plätze in heilpädagogischen Gruppen
- ◆ Ausblick:
 - 30 weitere Plätze in integrativen Gruppen

Perspektiven 2010

- ◆ Neues „Gesetz zur Bildung, Erziehung und Betreuung von Kindern im Elementarbereich“ ist in Planung (Inkrafttreten voraussichtlich 2008)
- ◆ Kinder bei Betreuungsbeginn immer jünger
 - neue Konzepte für frühere Förderung
- ◆ Migration
 - interkulturelles Arbeiten verstärken
- ◆ Kinderarmut
 - Segregation entgegenwirken/ für Interessensausgleich sorgen
- ◆ Entwicklung zu Familienzentren