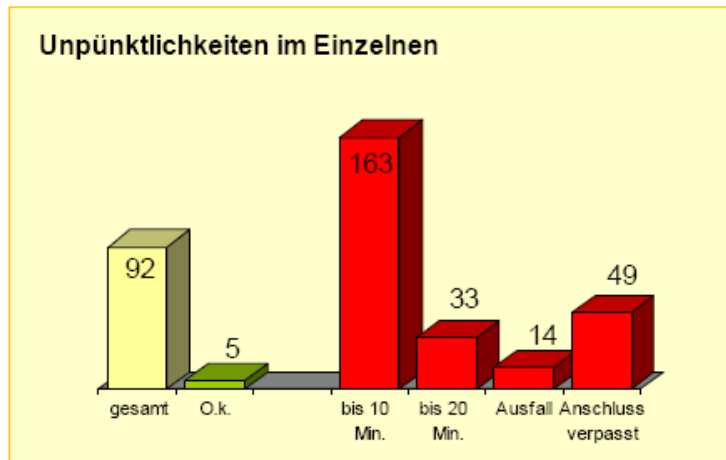




S8

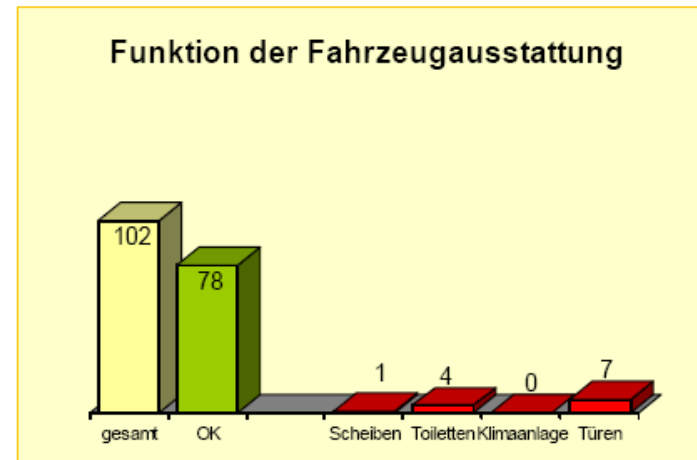
Auf der **Linie S8** wurden in diesem Erhebungszeitraum (09.01.06 – 16.07.06) insgesamt 92 Erhebungsbögen ausgewertet. Alle erhobenen Daten wurden im Vergleich zum vorherigen Erhebungszeitraum betrachtet. Bitte beachten Sie, dass es sich bei den genannten Zahlen um absolute Werte handelt und die Anzahl der ausgewerteten Bögen in beiden Zeiträumen unterschiedlich sein kann und Mehrfachnennungen bei den Begründungen der einzelnen Kategorien (vor allem bei der Pünktlichkeit) möglich sind.

► Auch in diesem Erhebungszeitraum war die **Pünktlichkeit** das Hauptproblem der Linie S8. Vor allem Verspätungen von bis zu 10 Minuten, aber auch solche weshalb Anschlusszüge verpasst wurden, waren besonders häufig (vgl. Grafik „Pünktlichkeit im Einzelnen“).



► Die **Sauberkeit des Fahrzeug-Äußeren** wurde auch weiterhin überwiegend mit „okay“ bewertet. Allerdings hat sich die **Sauberkeit des Fahrzeug-Inneren** im Vergleich zur letzten Erhebungsphase verschlechtert. So wurden überwiegend verschmutzte Böden und Sitze bemängelt.

► Die **Funktion der Fahrzeugausstattung** gab auch in diesem Erhebungszeitraum kaum Anlass zu Kritik. Lediglich einige defekte Toiletten und Türen wurden gemeldet (vgl. Grafik „Funktion der Fahrzeugausstattung“).



► Es wurde kaum **Personal** angetroffen. In den seltenen Fällen der Anwesenheit war dessen Tätigkeit jedoch zufrieden stellend.

► Hinsichtlich der **Zufriedenheit im Allgemeinen** mit der Linie S8 lässt sich feststellen, dass diese trotz der häufigen Verspätungen erstaunlich hoch ist. In insgesamt 73 Erhebungsbögen bewerteten 50 LinienScouts diesen Punkt mit „okay“.