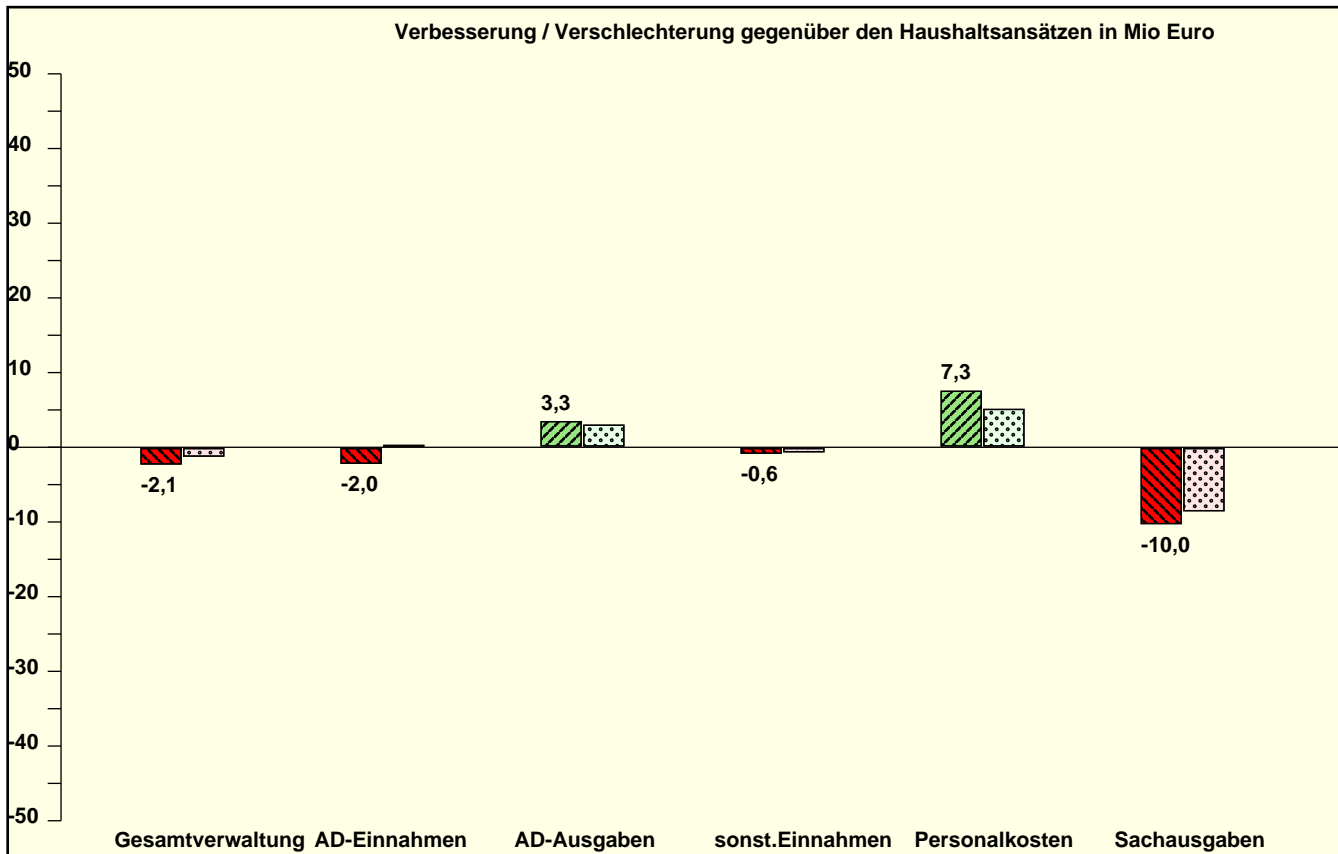


Gesamtverwaltung

	Verbesserung / Verschlechterung in Mio Euro gegenüber den Haushaltsansätzen	Vormonat 06
Veränderung der Einnahmen	-2,6 Mio Euro	-0,3 Mio Euro
Veränderung der Ausgaben	0,5 Mio Euro	-0,7 Mio Euro
Zuschuss / Überschuss	-2,1 Mio Euro	-1,0 Mio Euro



Anmerkungen

Die Jahresergebnisprognose auf der Basis der Ist-Zahlen von Juli 2006 für die Geschäftsbereiche und die Allgemeinen Deckungsmittel schließt mit einer relativ leichten Verschlechterung in Höhe von 2,1 Mio. € gegenüber den Planansätzen im Verwaltungshaushalt ab.

Bei den Allgemeinen Deckungsmitteln ergibt sich ein Bild mit einem positiven Resultat (Verbesserung von rd. 1,3 Mio. €).

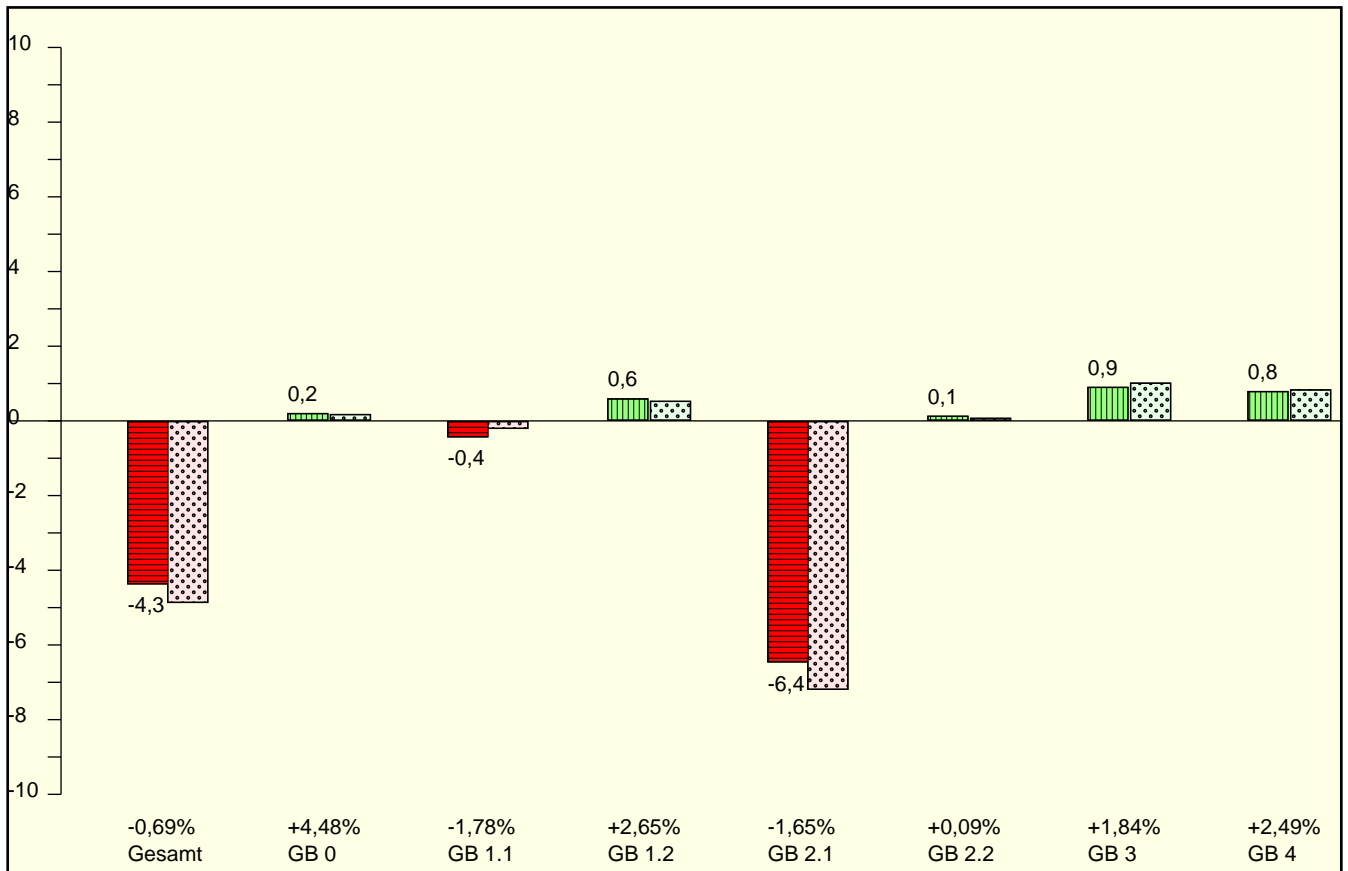
Der Großteil der angezeigten Verschlechterung im Bereich der Sachkosten ist auf eine prognostizierte Ansatzüberschreitung bei den Leistungen nach dem SGB II (Kosten der Unterkunft) zurückzuführen.

Bei den Personalausgaben wird eine Unterschreitung des Personalkostenbudgets in Höhe von rund 7,3 Mio. € erwartet. In diesem Betrag enthalten sind ca. 2,7 Mio. €, die durch die Berücksichtigung des Haushaltsbegleitgesetzes (Absenkung der Sonderzuwendung bei Beamten und Versorgungsempfängern) bedingt sind.

Die erhebliche Verbesserung im Vergleich zum Vormonat (rd. 2,3 Mio. €) resultiert vor allem aus der Neubildung der "Bergischen Volkshochschule". Durch die Loslösung des SB 207 (Stadtbetrieb Weiterbildung, GB 2.2) ergeben sich zwar die benannten Einsparungen bei den Personalkosten, auf der anderen Seite müssen jedoch im Bereich der Sachkosten Umlagezahlungen an den Zweckverband berücksichtigt werden, was im Vergleich zum Vormonat zu Verschlechterungen in diesem Bereich führt.

FINCO Budgetabweichungen in den Geschäftsbereichen

ohne allgemeine Deckungsmittel und sonstige Personalkosten, Verbesserung/Verschlechterung gegenüber den Haushaltsansätzen in Mio Euro / Prozent



PERCO Personalkostenabweichungen in den Geschäftsbereichen

ohne allgemeine Deckungsmittel und sonstige Personalkosten, Verbesserung/Verschlechterung gegenüber den Haushaltsansätzen in Mio Euro / Prozent

