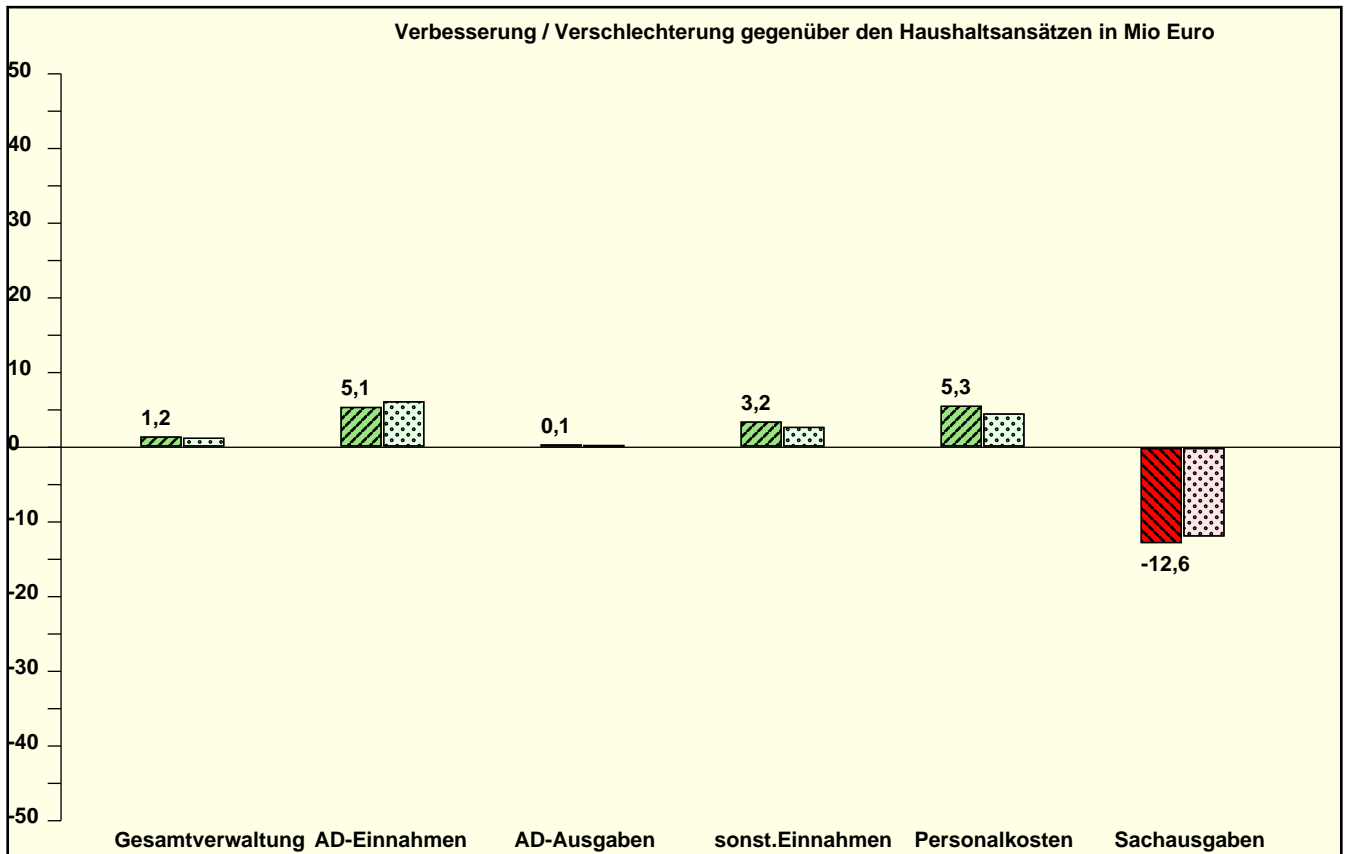


Gesamtverwaltung

	Verbesserung / Verschlechterung in Mio Euro gegenüber den Haushaltsansätzen	Vormonat 03
Veränderung der Einnahmen	8,3 Mio Euro	8,4 Mio Euro
Veränderung der Ausgaben	-7,2 Mio Euro	-7,4 Mio Euro
Zuschuss / Überschuss	1,2 Mio Euro	1,0 Mio Euro



Anmerkungen

Die Jahresergebnisprognose auf der Basis der Ist-Zahlen von April 2006 für die Geschäftsbereiche und die Allgemeinen Deckungsmittel schließt mit einer relativ leichten Verbesserung in Höhe von 1,2 Mio. € gegenüber den Planansätzen im Verwaltungshaushalt ab.

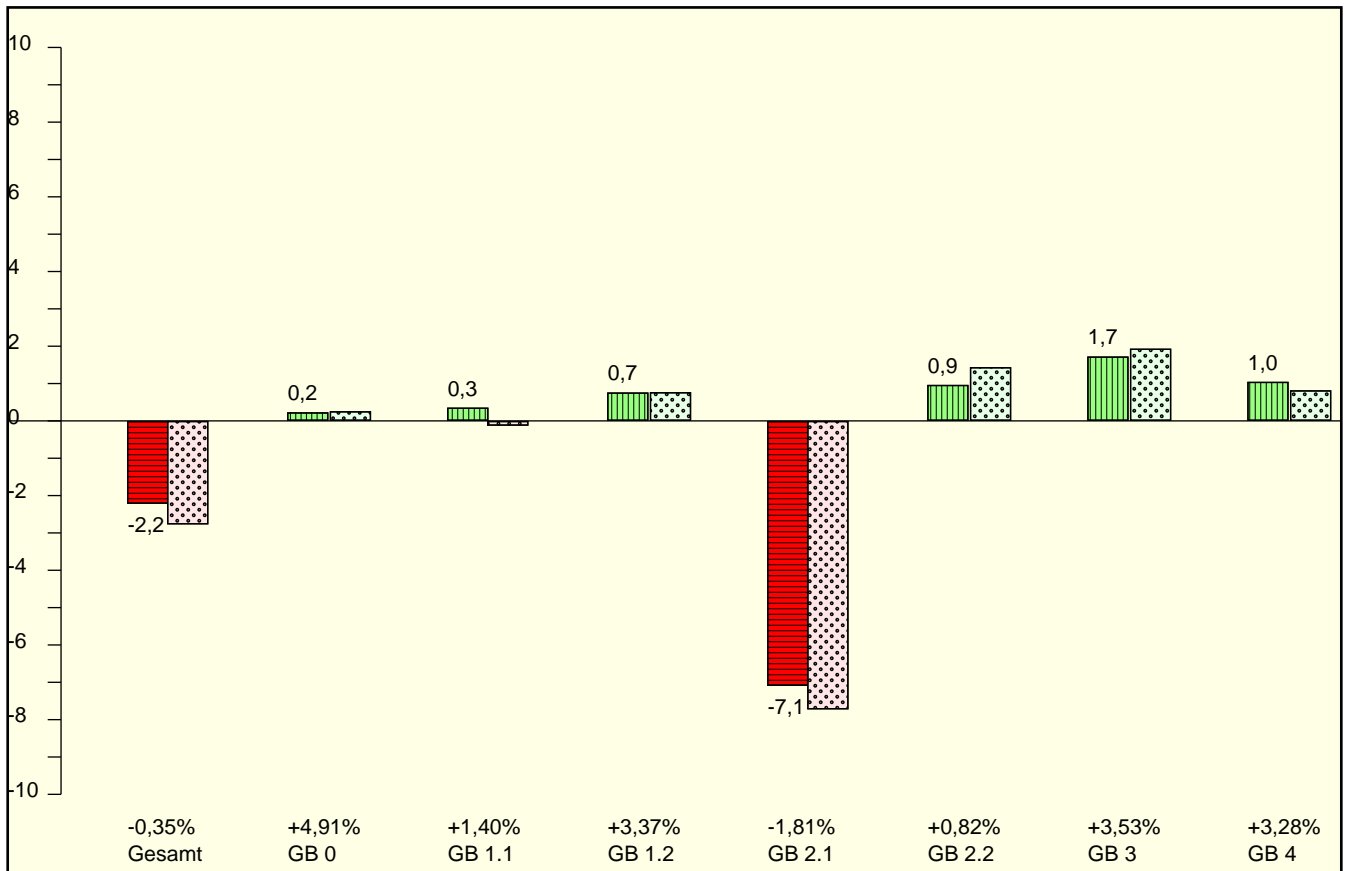
Bei den Allgemeinen Deckungsmitteln ergibt sich ein Bild mit einem positiven Resultat (Verbesserung von rd. 5,3 Mio. €), welches in erster Linie aus Verbesserungen im Bereich Steuern und Umlagen resultiert.

Der Großteil der angezeigten Verschlechterung im Bereich der Sachkosten ist auf eine prognostizierte Ansatzüberschreitung bei den Leistungen nach dem SGB II (Kosten der Unterkunft) zurückzuführen.

Bei den Personalausgaben wird eine Unterschreitung des Personalkostenbudgets in Höhe von rund 5,3 Mio. € erwartet. In diesem Betrag enthalten sind ca. 2,7 Mio. €, die durch die Berücksichtigung des Entwurfes zum Haushaltsbegleitgesetz zur geplanten Absenkung der Sonderzuwendung bei Beamten und Versorgungsempfängern bedingt sind.

FINCO Budgetabweichungen in den Geschäftsbereichen

ohne allgemeine Deckungsmittel und sonstige Personalkosten, Verbesserung/Verschlechterung gegenüber den Haushaltsansätzen in Mio Euro / Prozent



PERCO Personalkostenabweichungen in den Geschäftsbereichen

ohne allgemeine Deckungsmittel und sonstige Personalkosten, Verbesserung/Verschlechterung gegenüber den Haushaltsansätzen in Mio Euro / Prozent

