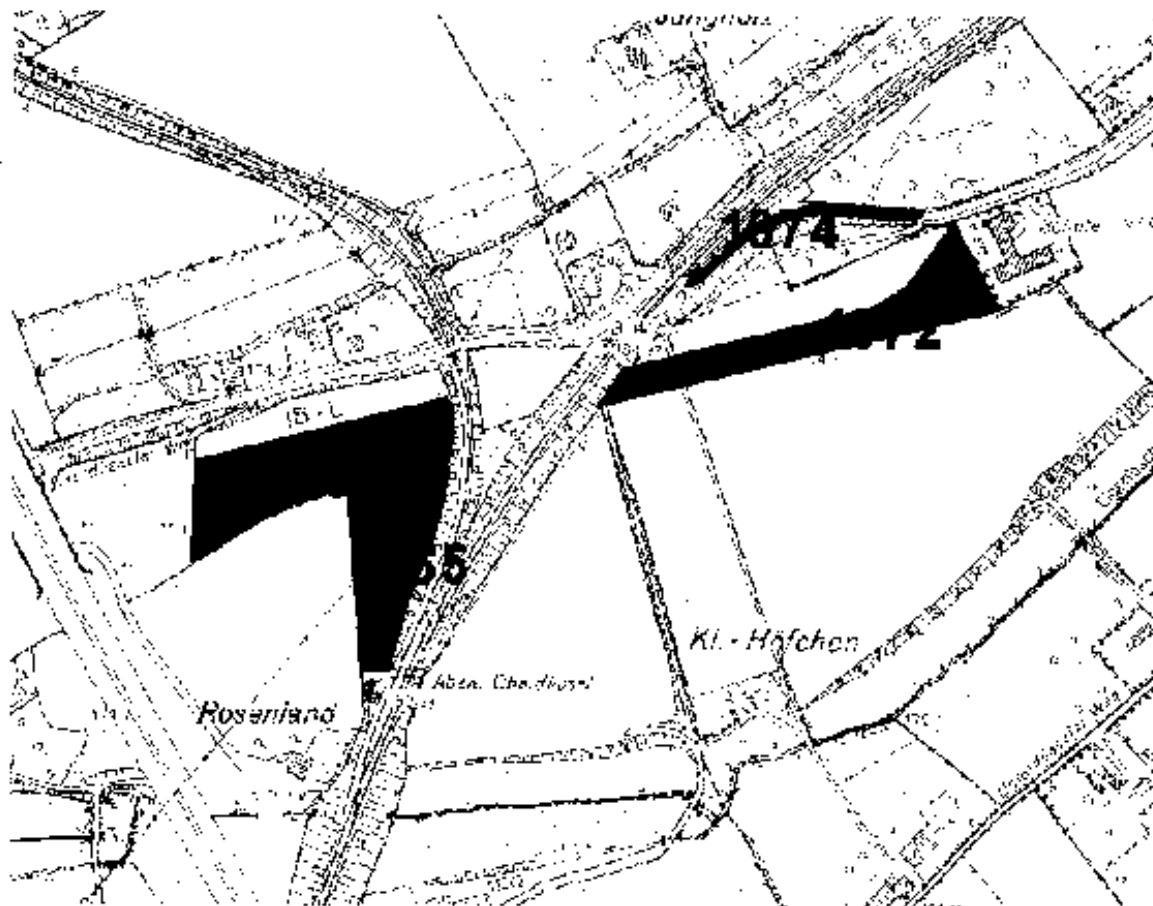


Anlage zur Niederschrift der Sitzung des Umweltausschusses am 7.3.2006

**Top 13: Bericht über die Verwendung der Ersatzgelder und Durchführung von
Kompensationsmaßnahmen in 2005**

Darstellung der Kompensationsflächen und -maßnahmen, die im Rahmen der
Nebenbestimmungen zum Ausbau der S 9 erfolgt sind:

(Datengrundlage: Kompensationskataster der Stadt Wuppertal, Ressort 106.1, Stand 2006)



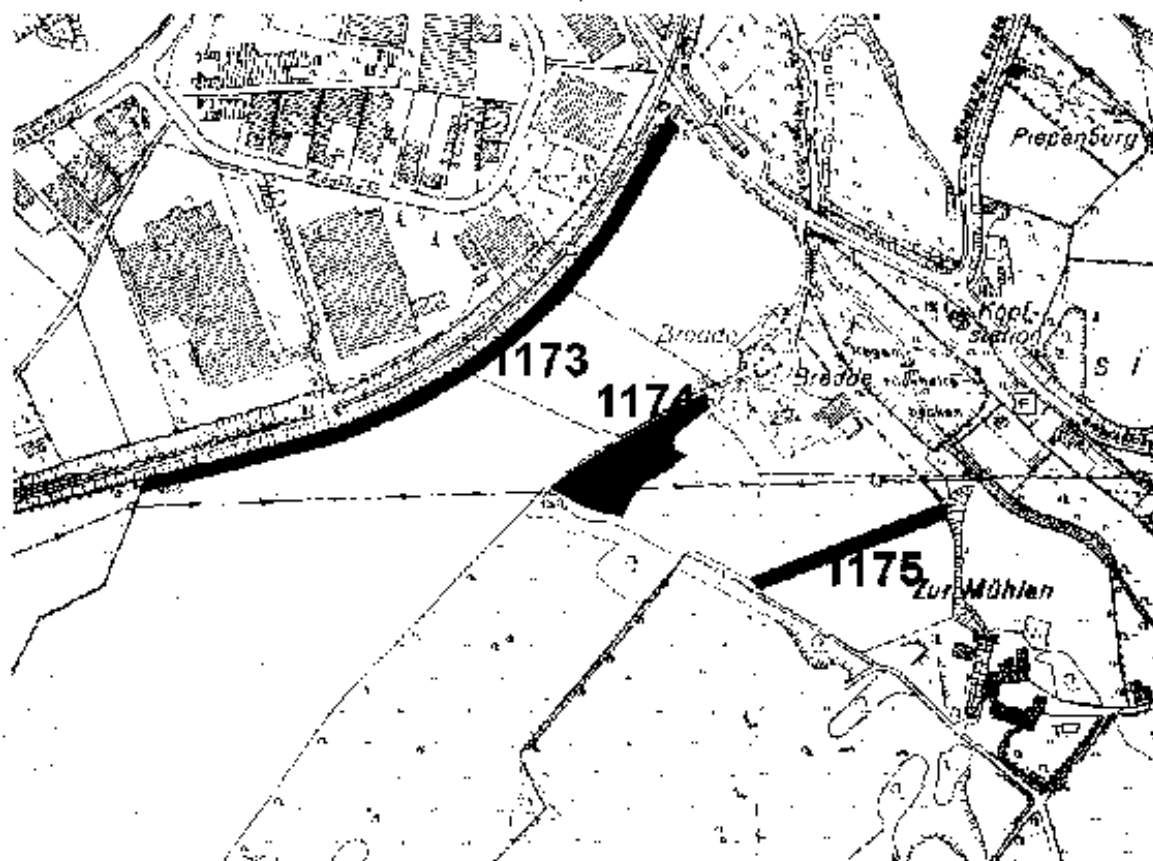
Stadt Wuppertal, Ressort Umweltschutz, 106.13

22.3.2006

Fläche 1065: Fläche im Kreisgebiet Mettmann
Gehölzpflanzung ca. 230 m² und Obstwiese ca. 200 m²
Obstwiese ca. 5.717 m²

Fläche 1072:
Umwandlung von Teilflächen einer Fettweide in Grünlandbrache, ca. 2.970 m²
Gehölzpflanzung aus Bäumen + Sträuchern zur Anlage von Feldgehölzhecken ca. 2.900 m²
Flächen für gelenkte natürliche Entwicklung durch Einsaat von Wildrasen ca. 1.950 m²
Pflanzung noch nicht erfolgt

Fläche 1073:
Fläche im Kreis Mettmann
Anlage von Schotterflächen und Natursteinhaufen ca. 50 m²
Gehölzpflanzung aus Bäumen + Sträuchern zur Anlage von Feldgehölzhecken ca. 2.800 m²
Flächen für gelenkte natürliche Entwicklung durch Einsaat von Wildrasen ca. 1.900 m²



Stadt Wuppertal, Ressort Umweltschutz, 106.13

22.3.2006

Fläche 1173

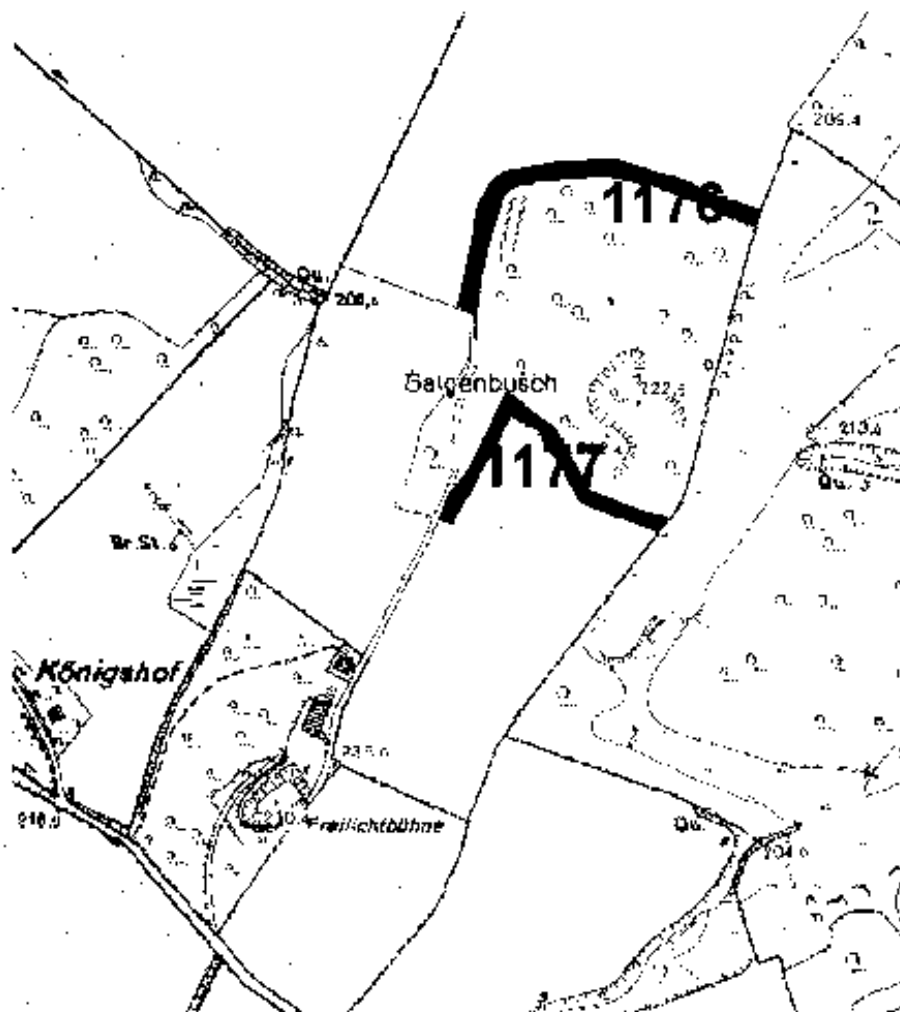
Anlage eines Feldgehölzes mit Sukzessionslücken und einem vorgelagertem Krautsaum,
Flächengröße 5.100 m²

Fläche 1174

Entwicklung einer Grünlandbrache mit Uferhochstauden, Flächengröße ca. 2.850 m²,
Offenlegung eines Gewässers, ca. 120 m²,
Entwicklung von Uferhochstauden/Erlengruppen, ca. 400 m²,
Schaffung eines Schutzstreifens mit gelenkter nat. Sukzession, ca. 800 m²

Fläche 1175

Anlage eines Feldgehölzes mit Sukzessionslücken und einem vorgelagertem Krautsaum,
Flächengröße 1.700 m²



Stadt Wuppertal, Ressort Umweltschutz, 106.13

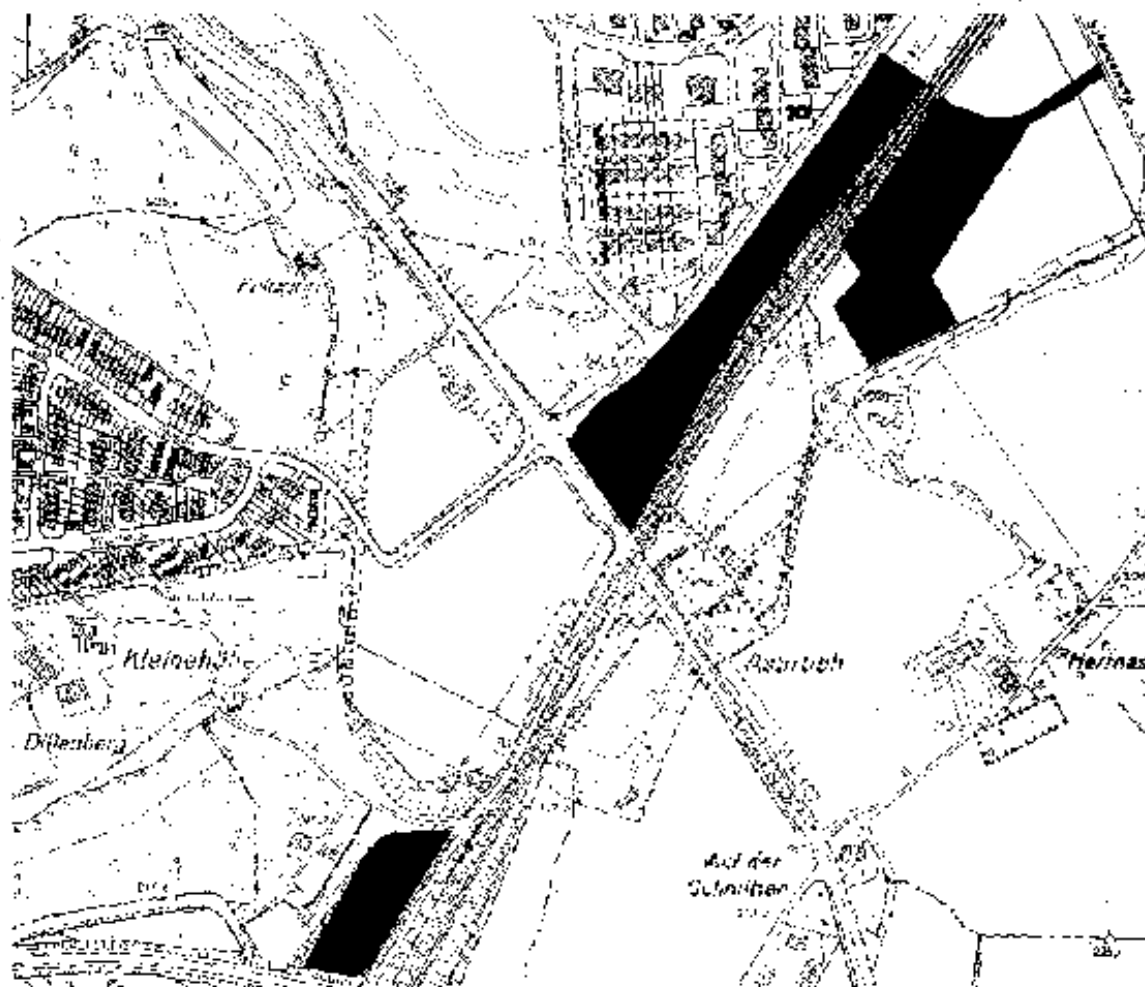
22.3.2008

Fläche 1176

Anlage eines Feldgehölzes mit Sukzessionslücken und einem vorgelagertem Krautsaum,
Flächengröße 1176 und 1177 gesamt 4.4400 m²

Fläche 1177

Anlage eines Feldgehölzes mit Sukzessionslücken und einem vorgelagertem Krautsaum,
Flächengröße 1176 und 1177 gesamt 4.4400 m²



Stadt Wuppertal, Ressort Umweltschutz, 106.13

22.3.2008

Fläche 1068

Fläche im Kreisgebiet Mettmann
 Fläche für gelenkte natürliche Sukzession
 Gehölzpflanzung aus Bäumen und Sträuchern

Fläche 1069

Fläche im Kreisgebiet Mettmann
 Fläche für gelenkte natürliche Sukzession,
 Gehölzpflanzung aus Bäumen und Sträuchern,
 Extensive Mähwiese tlw. feucht

Fläche 1070

Flächen mit gelenkter Sukzession, ca. 10.000 m²
 Gehölzpflanzung von Bäumen und Sträuchern