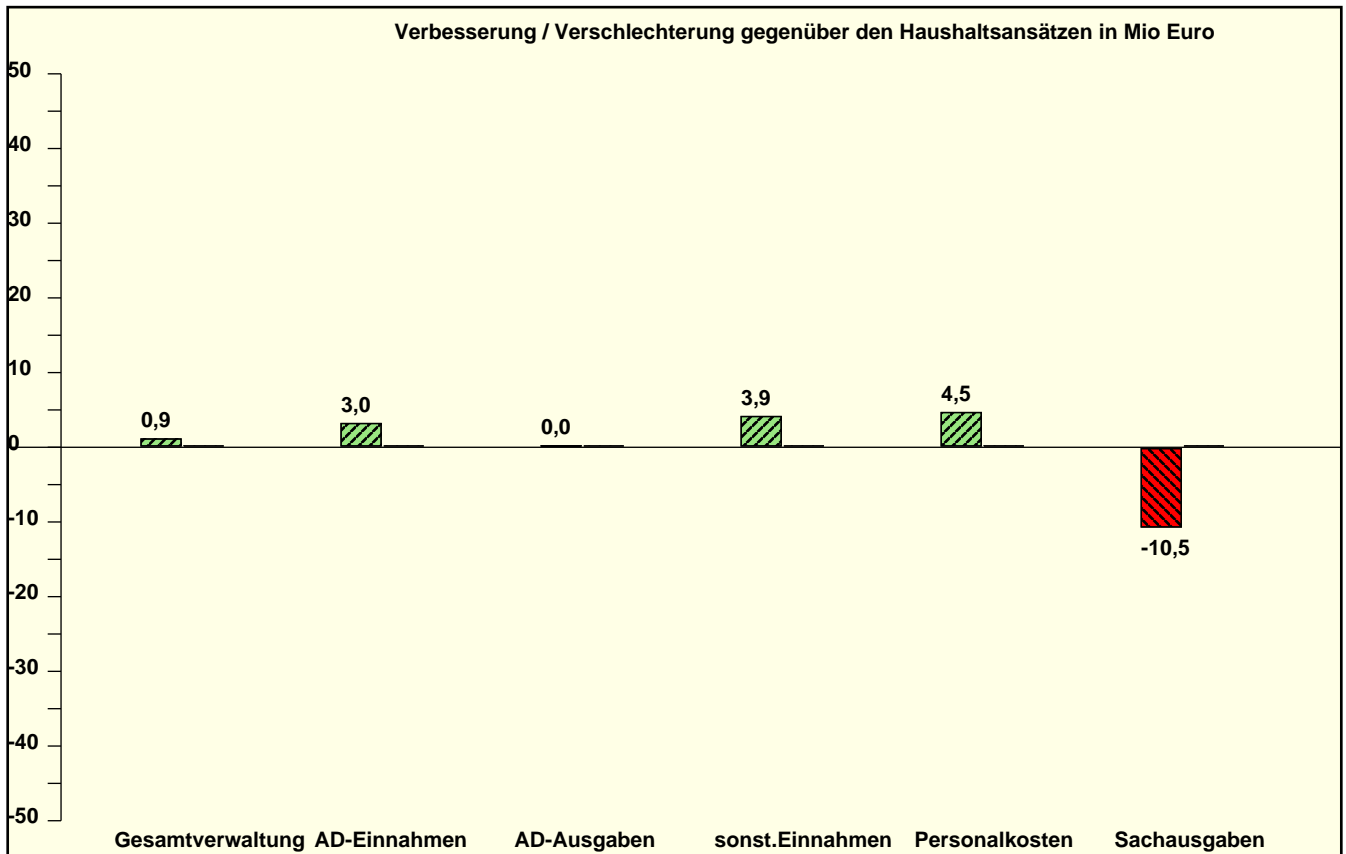


## Gesamtverwaltung

	Verbesserung / Verschlechterung in Mio Euro gegenüber den Haushaltsansätzen	Vormonat 01
Veränderung der Einnahmen	6,9 Mio Euro	0,0 Mio Euro
Veränderung der Ausgaben	-6,0 Mio Euro	0,0 Mio Euro
<b>Zuschuss / Überschuss</b>	<b>0,9 Mio Euro</b>	<b>0,0 Mio Euro</b>



### Anmerkungen

Die Jahresergebnisprognose auf der Basis der Ist-Zahlen von Februar 2006 für die Geschäftsbereiche und die Allgemeinen Deckungsmittel schließt mit einer leichten Verbesserung in Höhe von 0,9 Mio. € gegenüber den Planansätzen im Verwaltungshaushalt ab. Für den Monat Januar 2006 wurde kein Bericht erstellt.

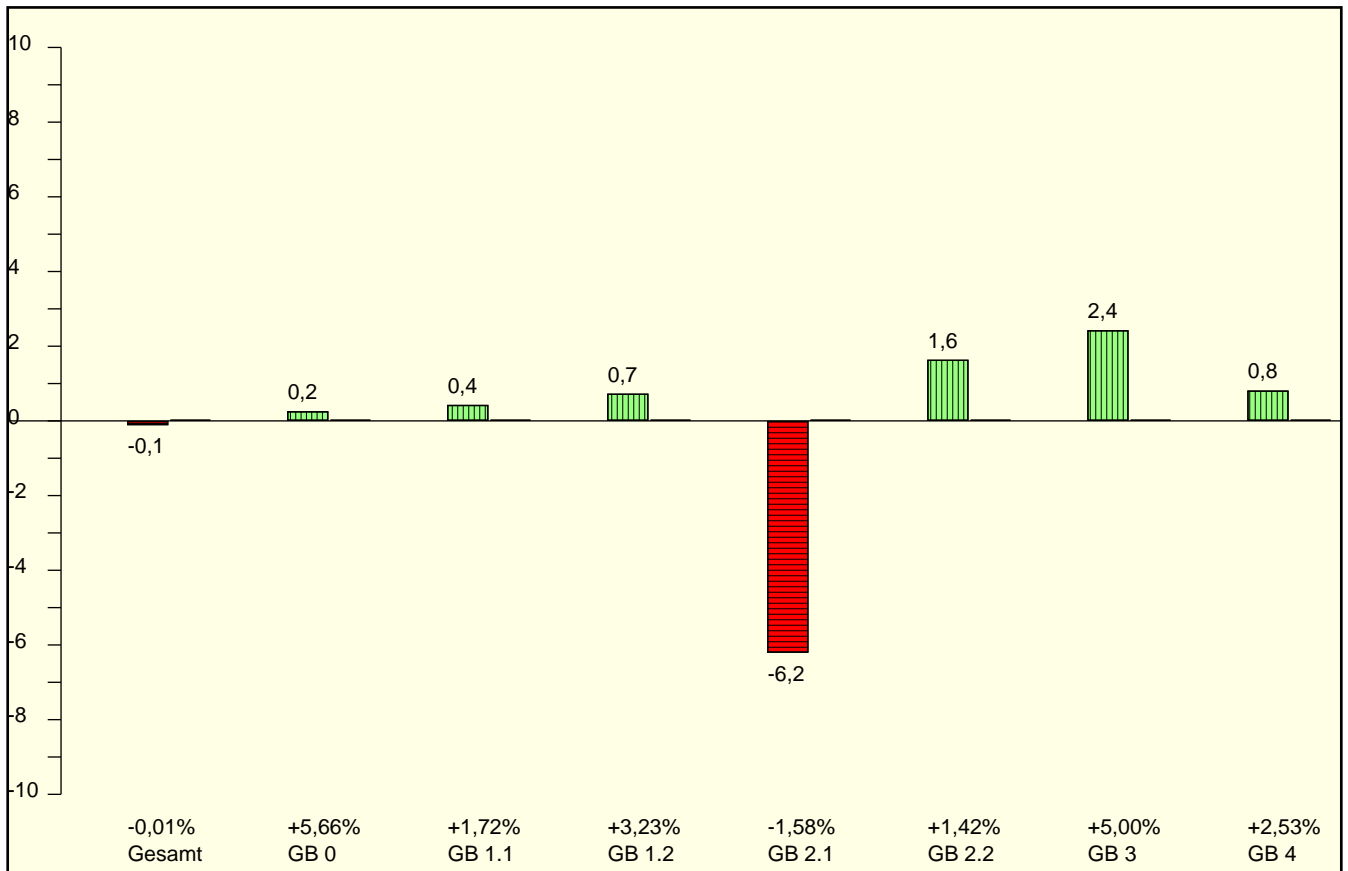
Bei den Allgemeinen Deckungsmitteln ergibt sich ein Bild mit einem positiven Resultat (Verbesserung von 3 Mio. €), welches in erster Linie aus Verbesserungen im Bereich Steuern und Umlagen resultiert.

Der Großteil der angezeigten Verschlechterung im Bereich der Sachkosten ist auf eine prognostizierte Ansatzüberschreitung bei den Leistungen nach dem SGB II (Kosten der Unterkunft) zurückzuführen.

Bei den Personalausgaben wird eine Unterschreitung des Personalkostenbudgets in Höhe von rund 4,5 Mio. € erwartet. In diesem Betrag enthalten sind ca. 2,7 Mio. €, die durch die Berücksichtigung des Entwurfes zum Haushaltsbegleitgesetz zur geplanten Absenkung der Sonderzuwendung bei Beamten und Versorgungsempfängern bedingt sind.

**FINCO** Budgetabweichungen in den Geschäftsbereichen

ohne allgemeine Deckungsmittel und sonstige Personalkosten, Verbesserung/Verschlechterung gegenüber den Haushaltsansätzen in Mio Euro / Prozent



**PERCO** Personalkostenabweichungen in den Geschäftsbereichen

ohne allgemeine Deckungsmittel und sonstige Personalkosten, Verbesserung/Verschlechterung gegenüber den Haushaltsansätzen in Mio Euro / Prozent

