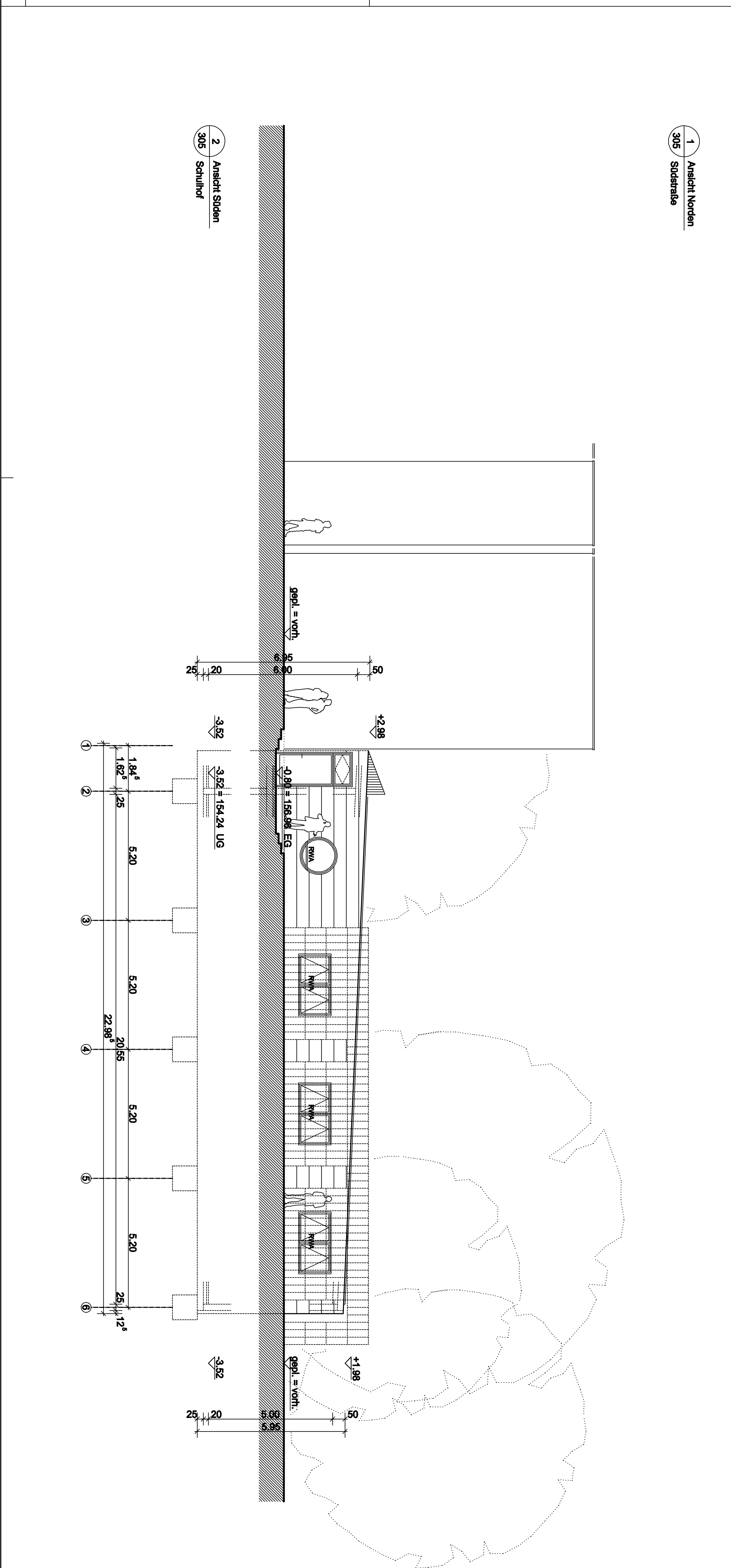


1 Anzicht Norden  
305 / Soudstraße



2 Anzicht Süden  
305 - Schulhof

		Mitglied der Baukammer 10 42305 Wuppertal	
<b>Neubau der Aula des Wilhelmin-Dorpfeld-Gymnasiums</b> Jahnberg 20, 42103 Wuppertal Gemarkung Eberfeld - Flur 338 - Parzelle 89			
<b>Bauleistung - Ansicht Nord, Süd</b>			
Entwurfsarchitekten <b>Gesellschaft Architekten</b> Bismarckstraße 65, 42115 Wuppertal Tel.: 0202-310002 Fax: 0202-310000			
Auftraggeber Wuppertal AG 163 12 05 1-100		Umfang CAD 47/0501 CAD 47/17 ANM 1750 305	