

# Versorgungsbericht 2005 der Stadt Wuppertal - Daten und Fakten -

Stand:

Oktober 2005

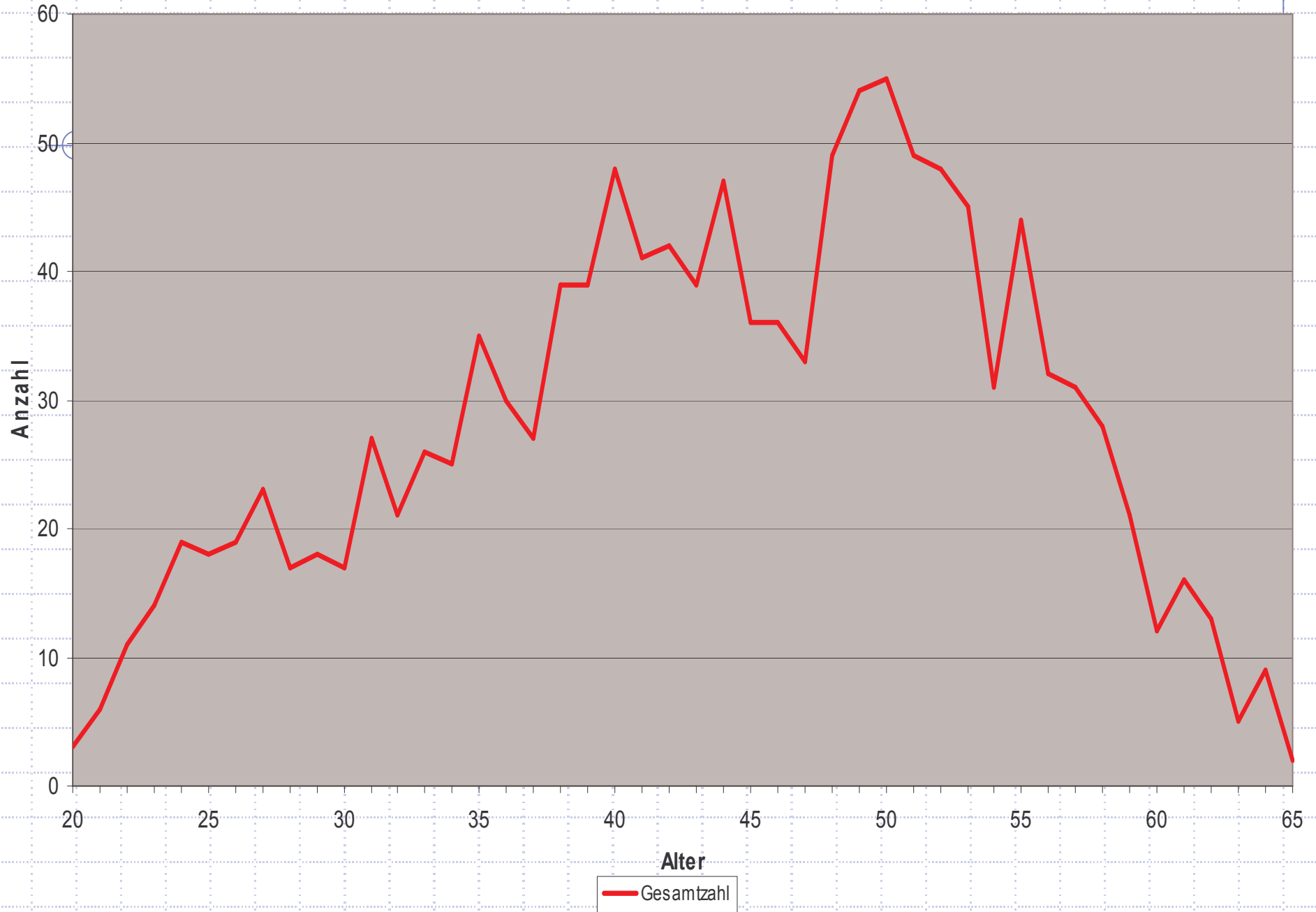
# Versorgungsbericht 2005

- ◆ 1. Der Personenbestand der aktiven Beamten
- ◆ 2. Der künftige Eintritt in den Ruhestand (Prognose)
- ◆ 3. Der Personenbestand der Versorgungsempfänger /-innen
- ◆ 4. Die künftige Entwicklung des Versorgungsbestandes (Prognose)
- ◆ 5. Die Entwicklung der Versorgungskosten (Szenarien und Trends)

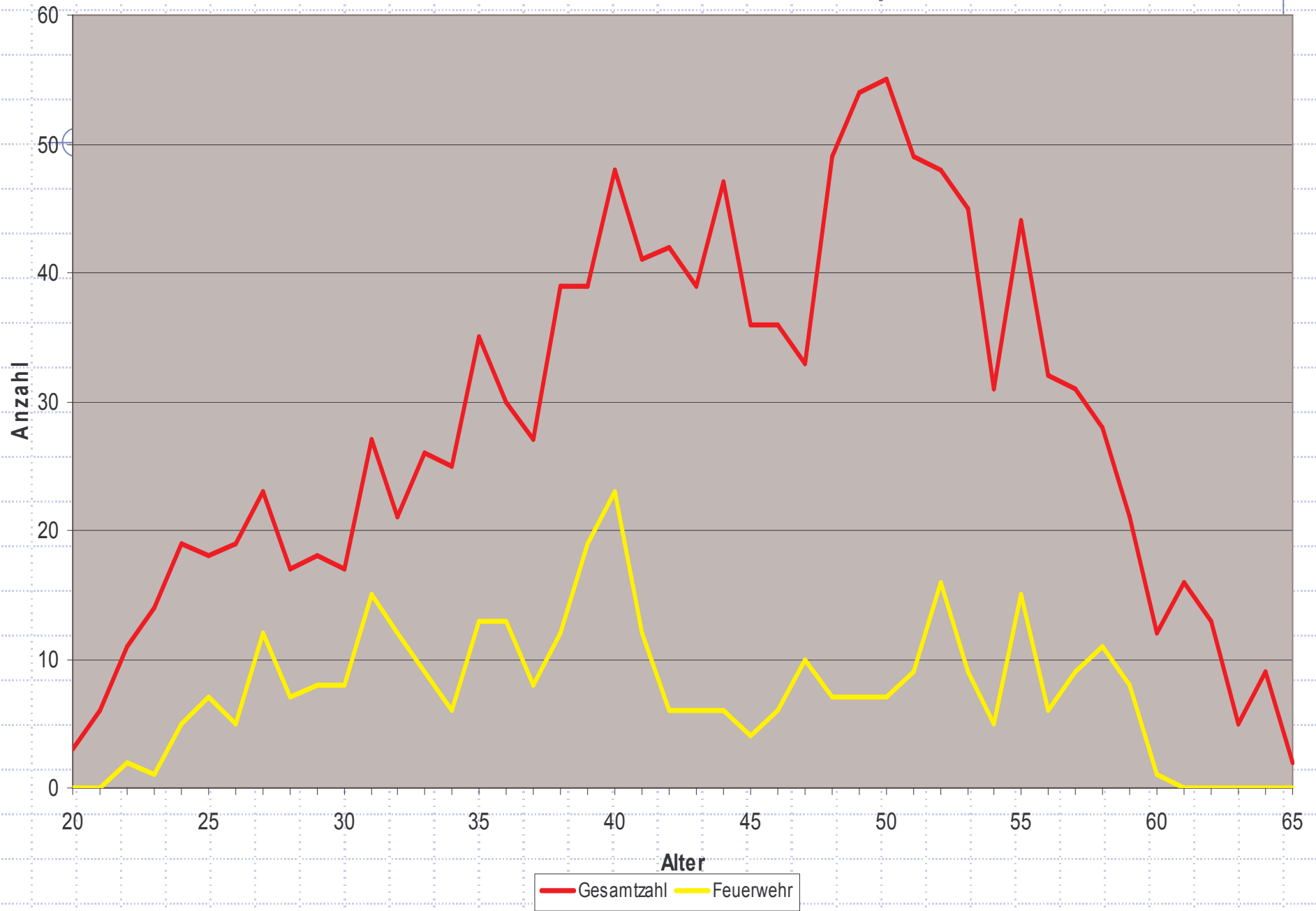
# Versorgungsbericht 2005

## 1. aktiver Beamten-Bestand

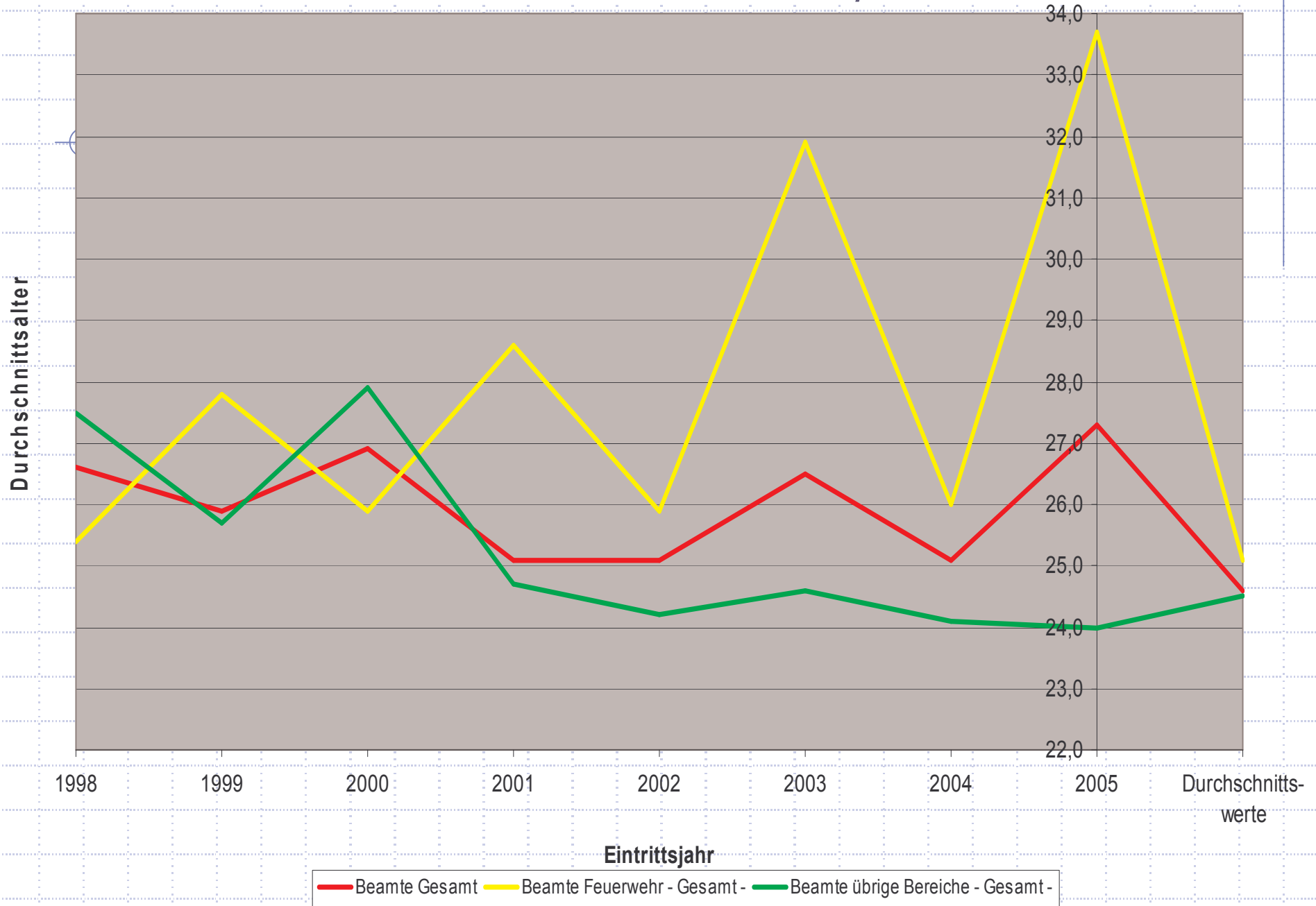
# Altersstruktur der Beamten



# Altersstruktur Beamte / Feuerwehr



# Eintrittsalter Beamte / Feuerwehr



# Personalressort - 404

Durchschnittsalter bei Zuruhesetzung  
- Beamte mit und ohne Feuerwehrdienst -



## aktive Beamte/-innen:

- ◆ Durchschnittsalter der aktiven Beamten = 43,9 Jahre
- ◆ Anzahl: 1277 Beamte (weibl. = 464; männl. = 813)
- ◆ davon Feuerwehr = 345 Personen (= 27,0 %)
- ◆ Beschäftigungsquote = 19,5 % Anteil Beamte an Gesamtbeschäftigtenzahl (einschl. Eigenbetriebe)
- ◆ Teilzeitquote Beamte = 15,1 %
- ◆ Schwerbehindertenquote = 4,2 % (54 Personen)

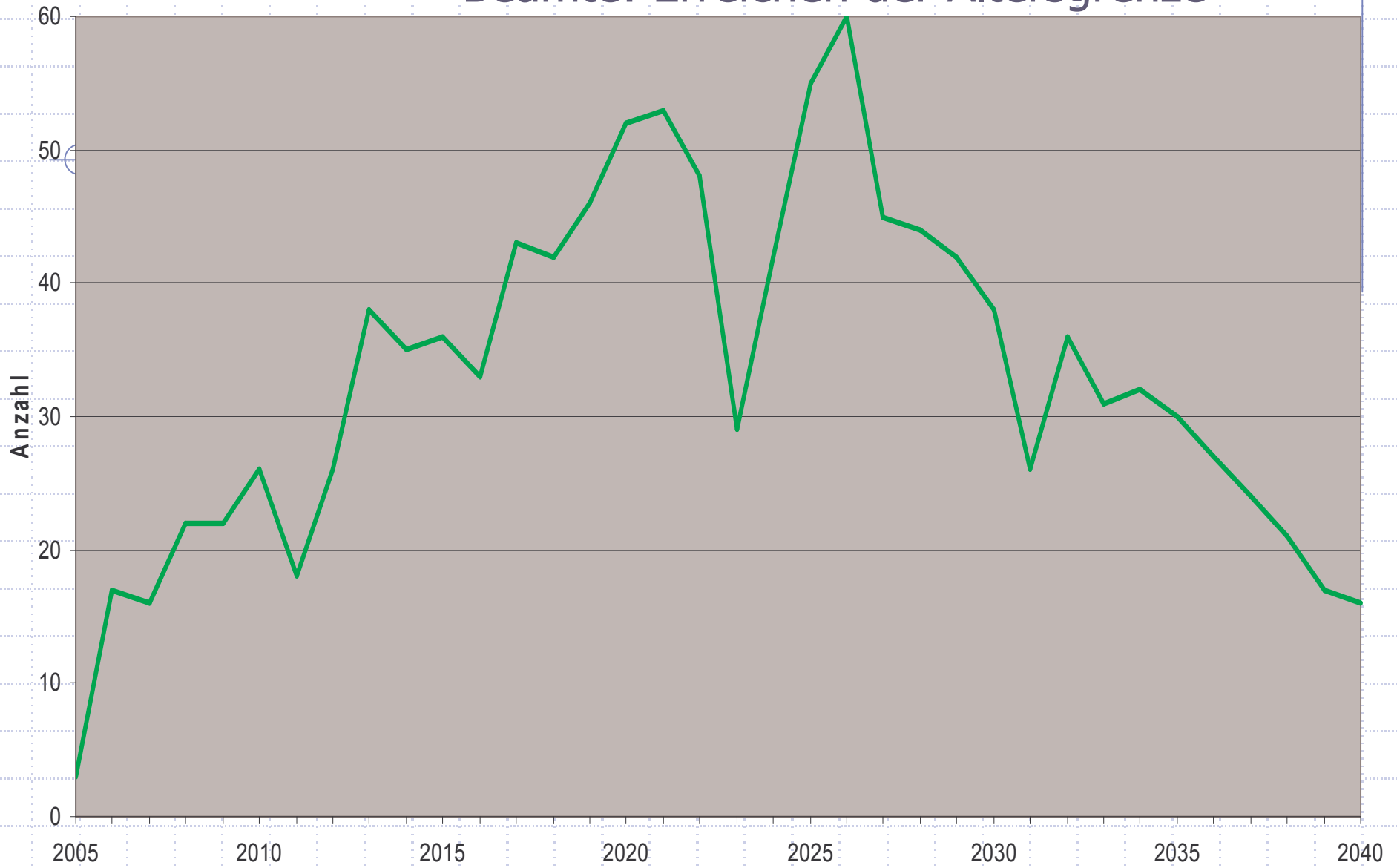


# Versorgungsbericht 2005

## 2. Der künftige Eintritt in den Ruhestand

- Prognose -

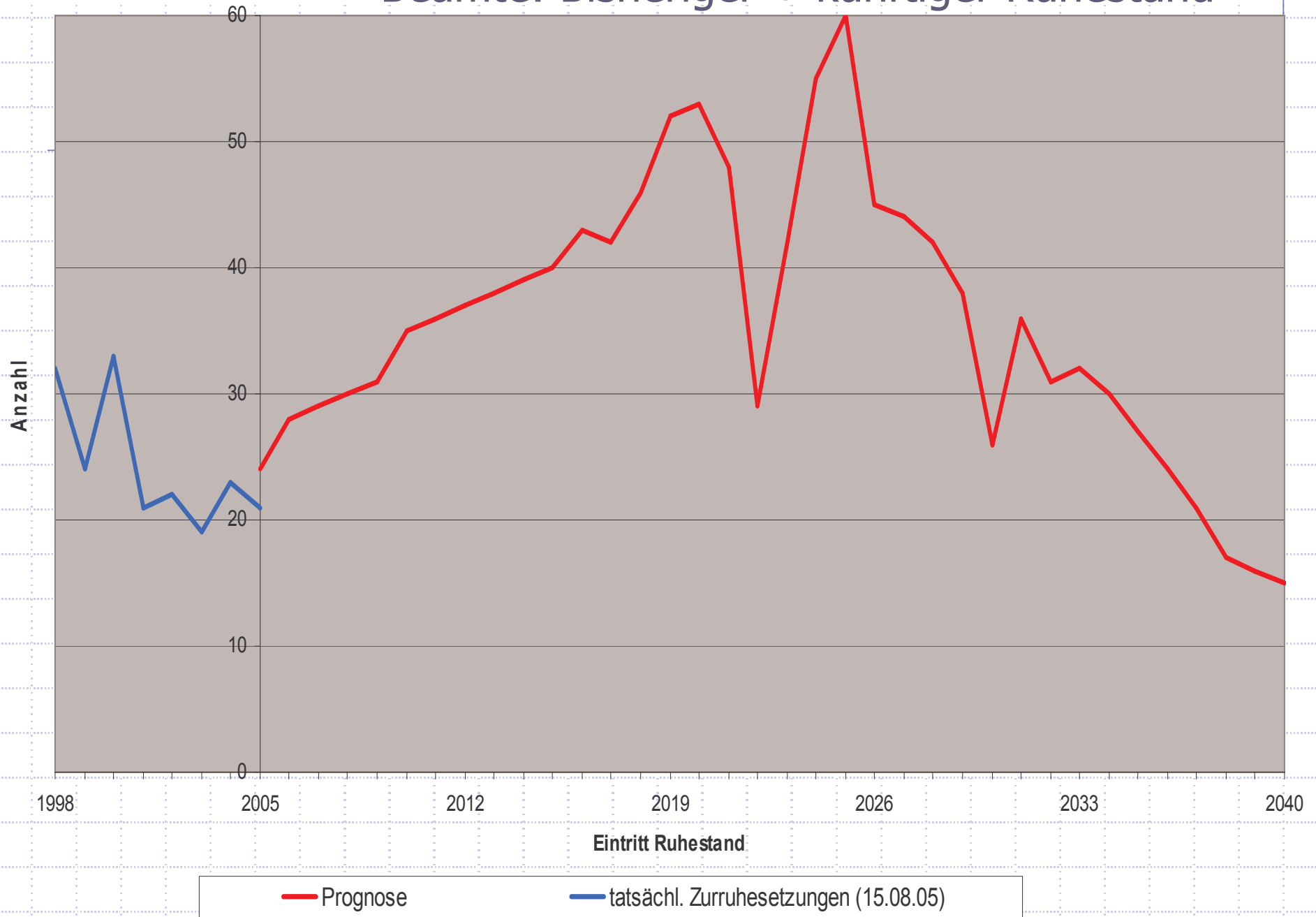
# Beamte: Erreichen der Altersgrenze



Altersentwicklung Beamte/Eintritt Ruhestand

— Altersgrenze

# Beamte: Bisheriger + künftiger Ruhestand



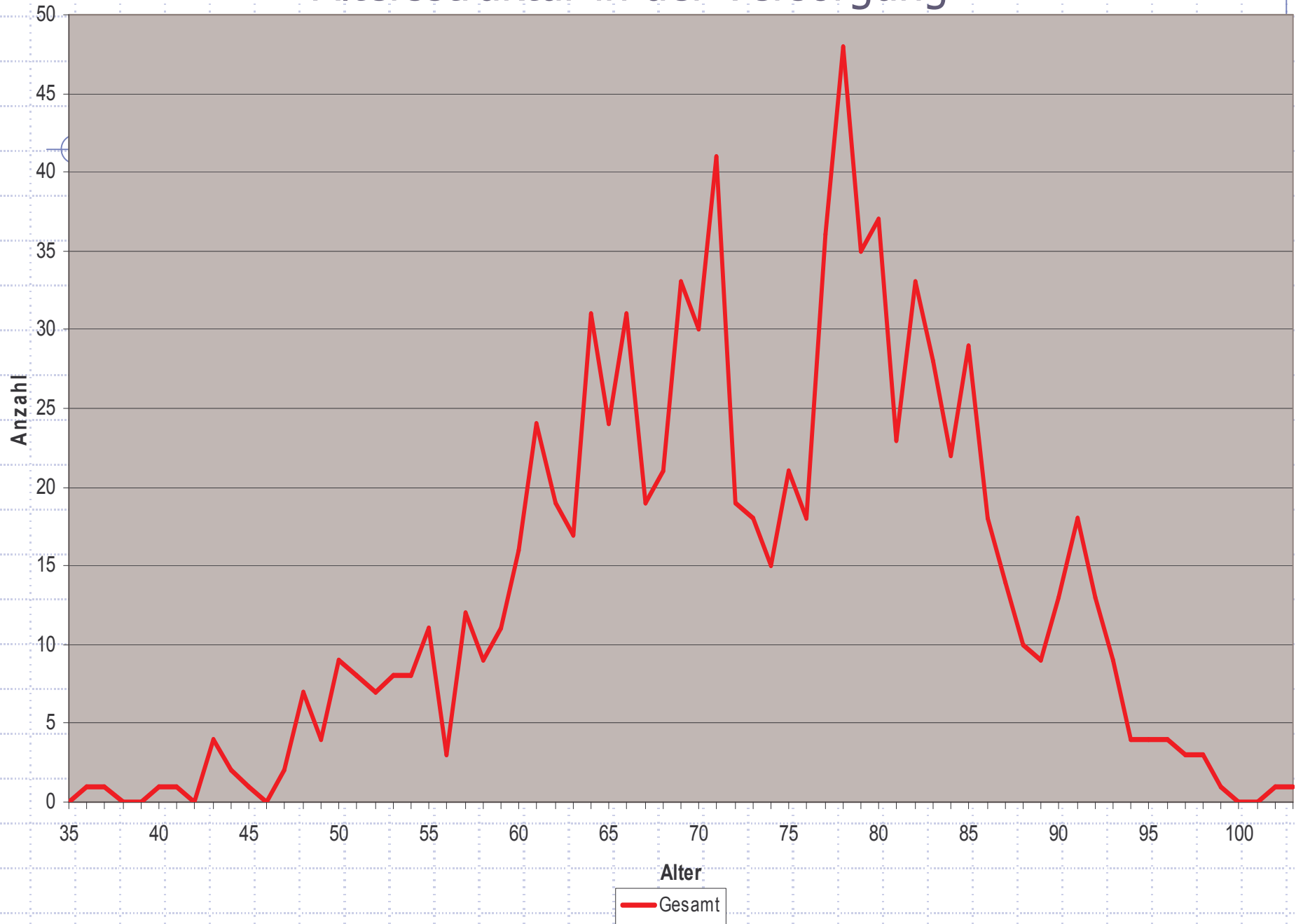
# Zurruhesetzungen -Entwicklung

- ◆ Durchschnittliches Eintrittsalter in den Ruhestand = 58,1 Jahre (Tendenz steigend)
- ◆ Besondere Altersgrenze (60 J.) bei der Feuerwehr
- ◆ Anzahl der Eintritte in den Ruhestand wird steigen
- ◆ 2010 etwa der Wert von 2000
- ◆ weiter steigend bis 2020 (2fache)
- ◆ Spitzenjahr 2030 mit 3fachem Wert
- ◆ danach rückläufig

# Versorgungsbericht 2005

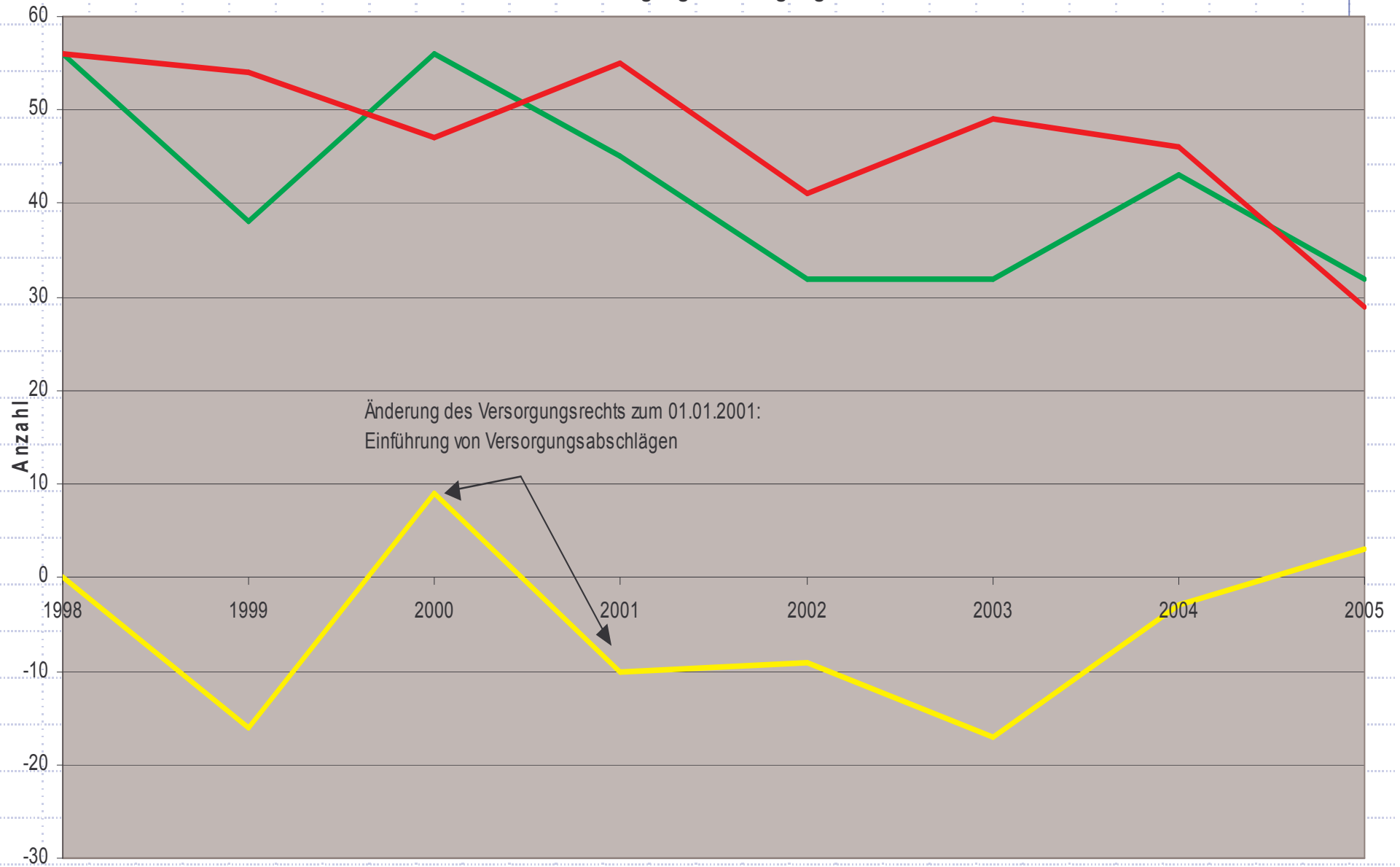
## 3. Versorgungsempfänger /-innen - Bestand

# Altersstruktur in der Versorgung



# Personalressort - 404

## Zu- / Abgänge Versorgung

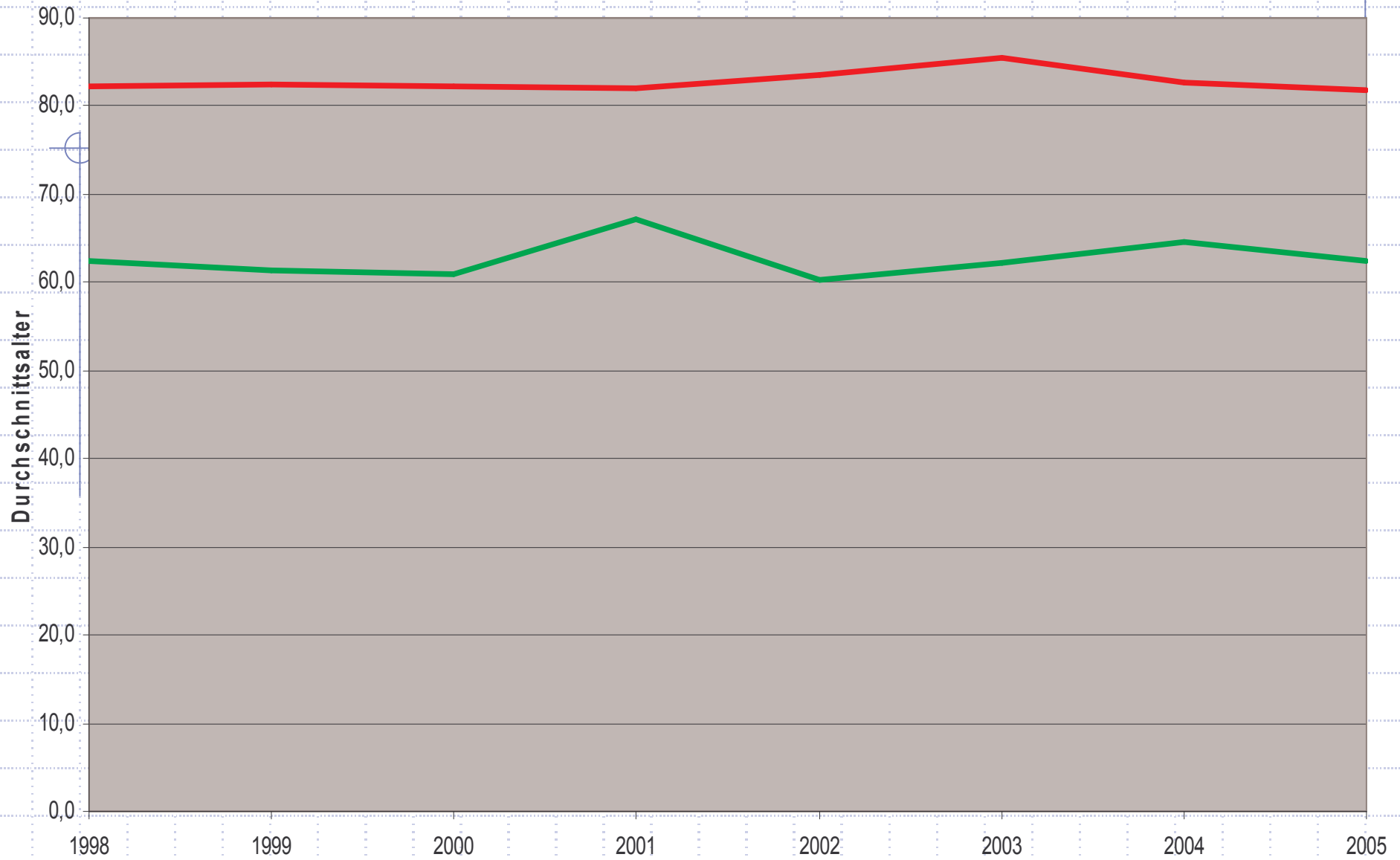


Jahr

— Gesamt Eintritte — Gesamt Austritte — Bestandsveränderung

# Personalressort - 404

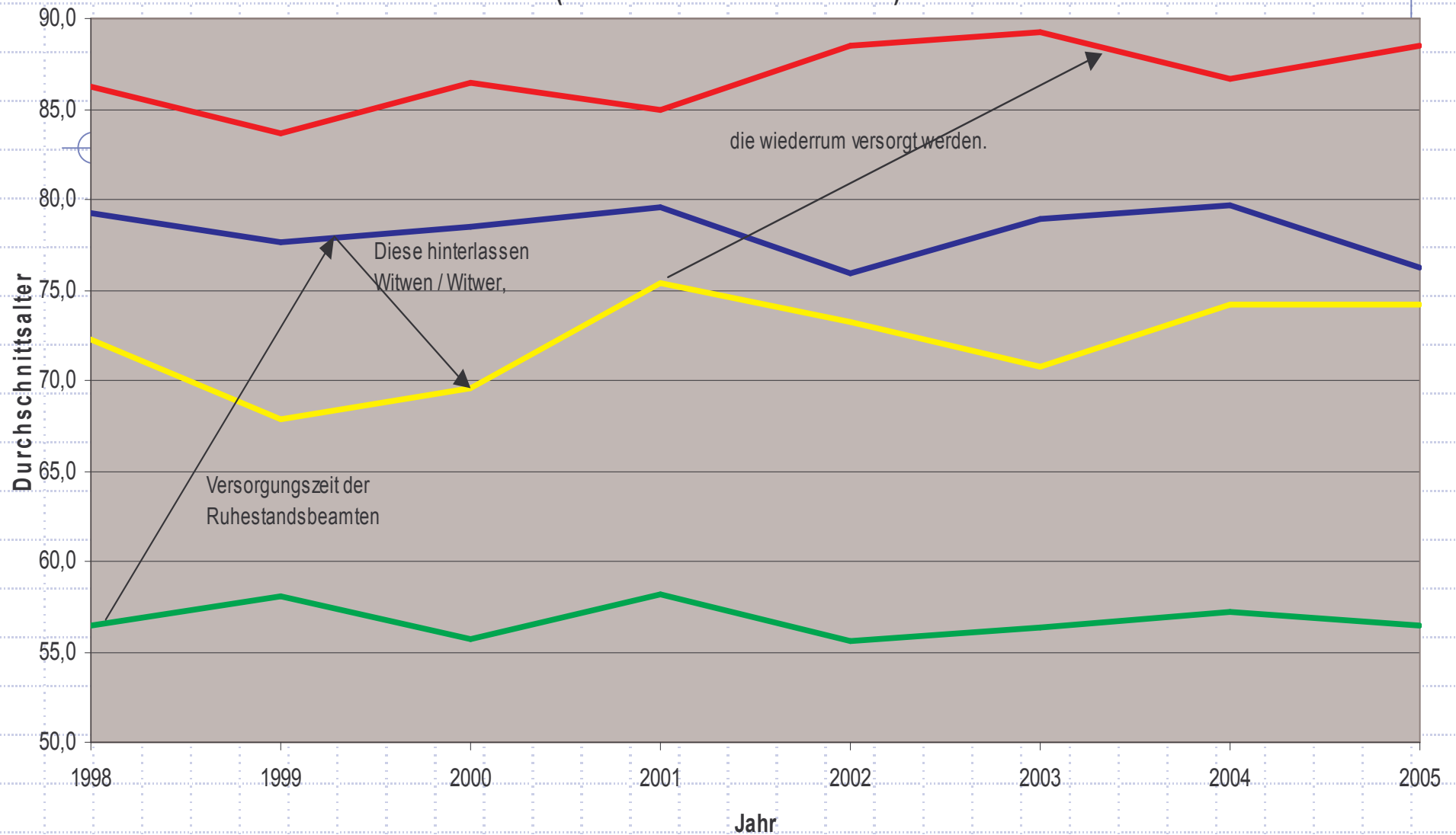
## Durchschnittsalter Ein- /Austritte Versorgung



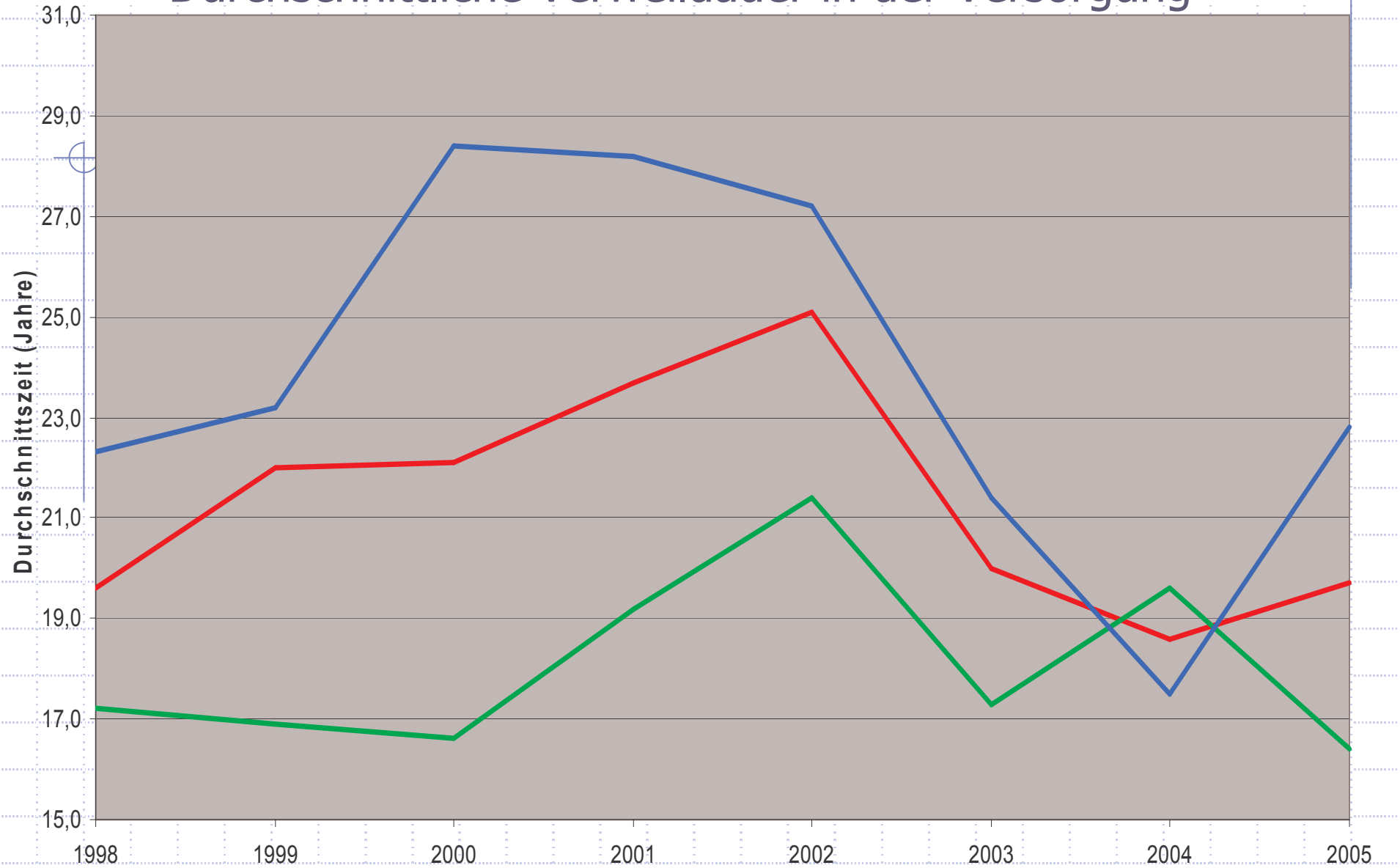
— Gesamt Eintritte: — Gesamt Austritte:



Ein-/Austritte mit und ohne eigene Ansprüche  
(Ruhestandsbeamte und Witwen)



# Durchschnittliche Verweildauer in der Versorgung



— Durchschnittswert bei Austritt

— Ruhestandsbeamte

— Witwen/Waisen

# Versorgungsempfänger

- ◆ Durchschnittsalter Ruhestandsbeamte = 70,2 Jahre (männl. = 70,6 J., weibl. = 67,8 J.)
- ◆ Durchschnittliche Verweildauer Ruhestandsbeamte = 18,2 Jahre
- ◆ Durchschnittsalter Angehörige = 76,8 Jahre
- ◆ Durchschnittliche Verweildauer Angehörige = 23,9 Jahre
- ◆ Leichter Bestandsrückgang in den letzten Jahren
- ◆ Stabilisierung ab 2004

# Versorgungsbericht 2005

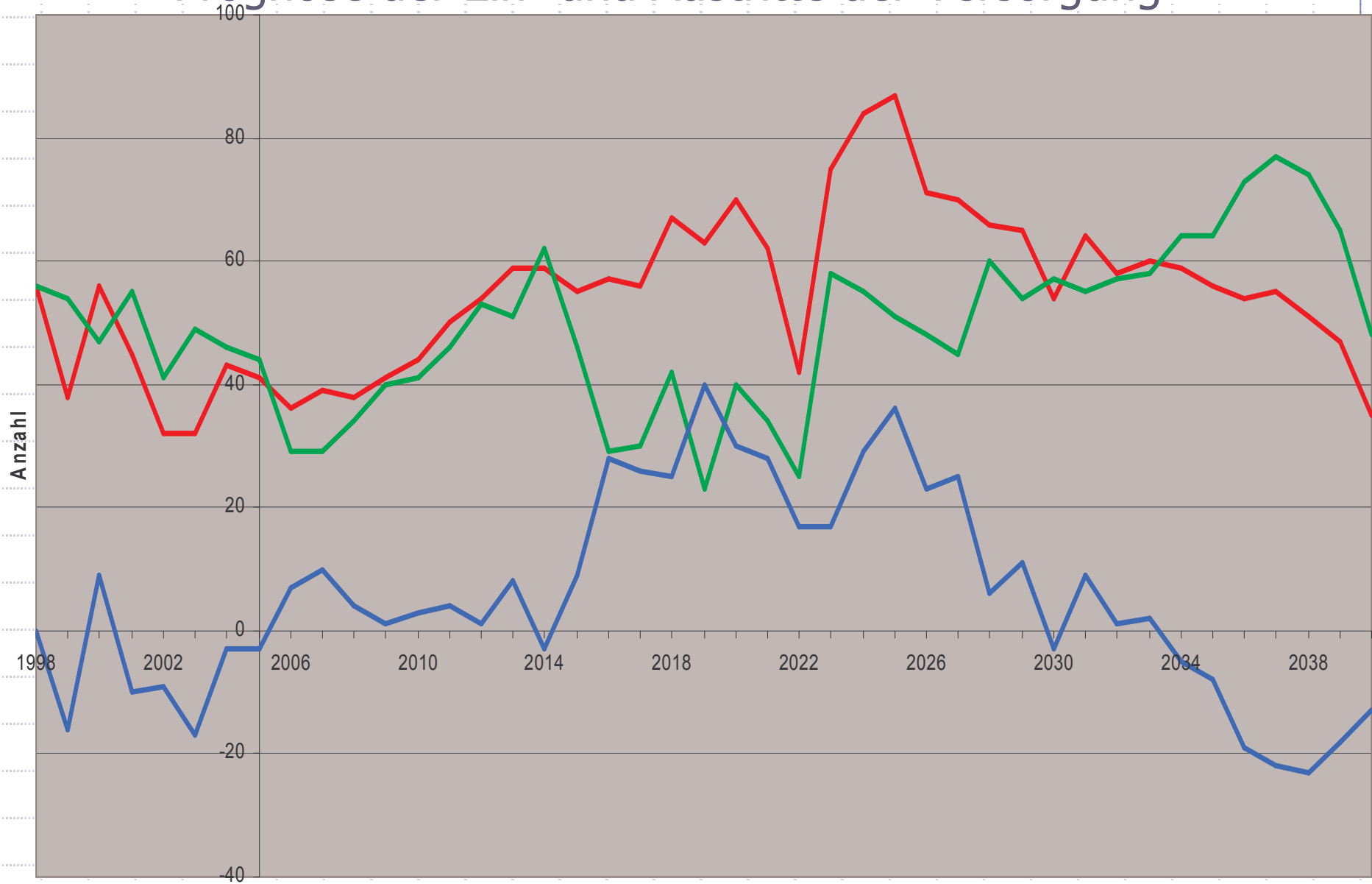
## 4. Versorgungsbestand künftige Entwicklung

- Prognose -

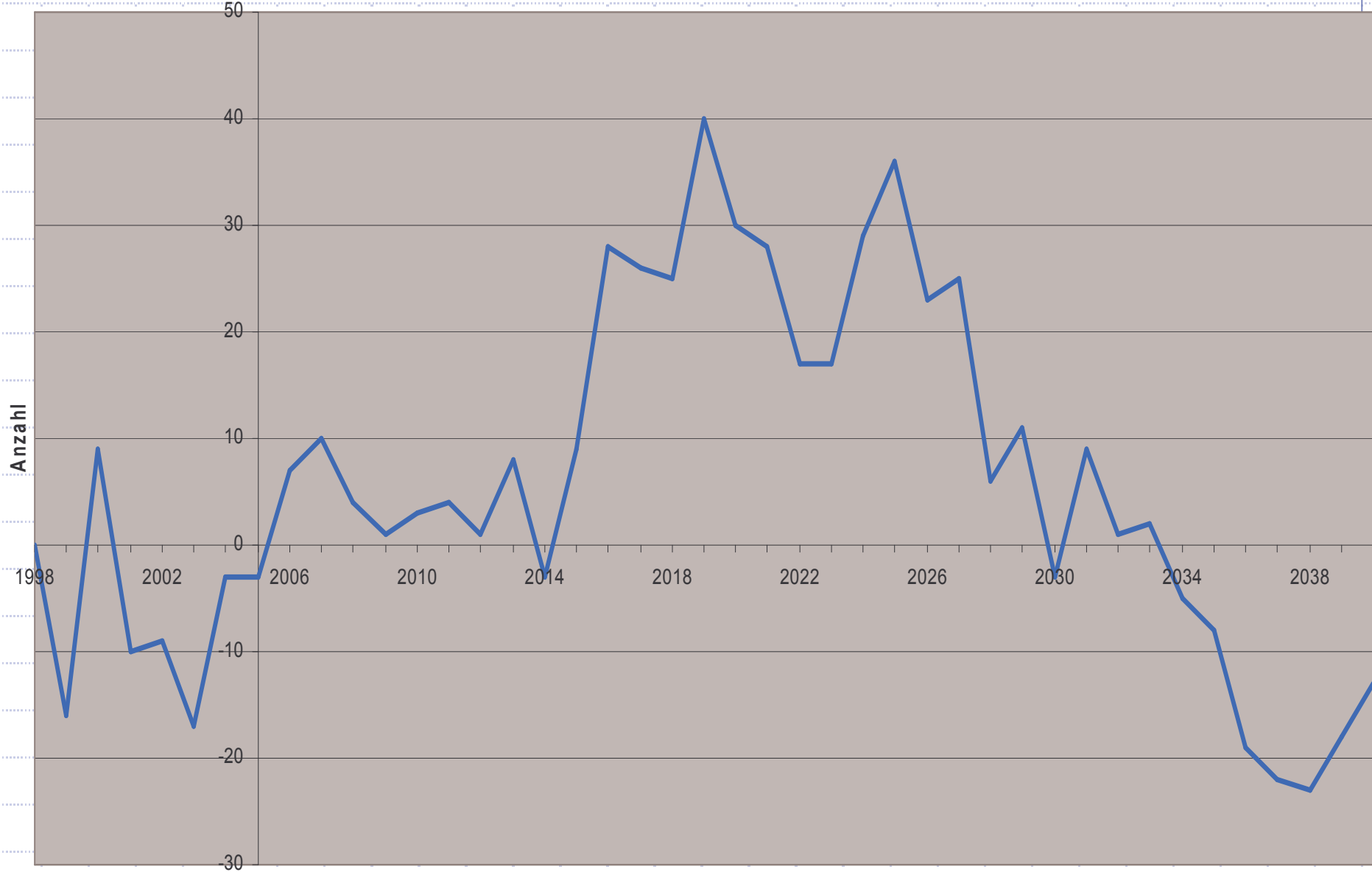
# Prognose der Ein- und Austritte der Versorgung



# Prognose der Ein- und Austritte der Versorgung

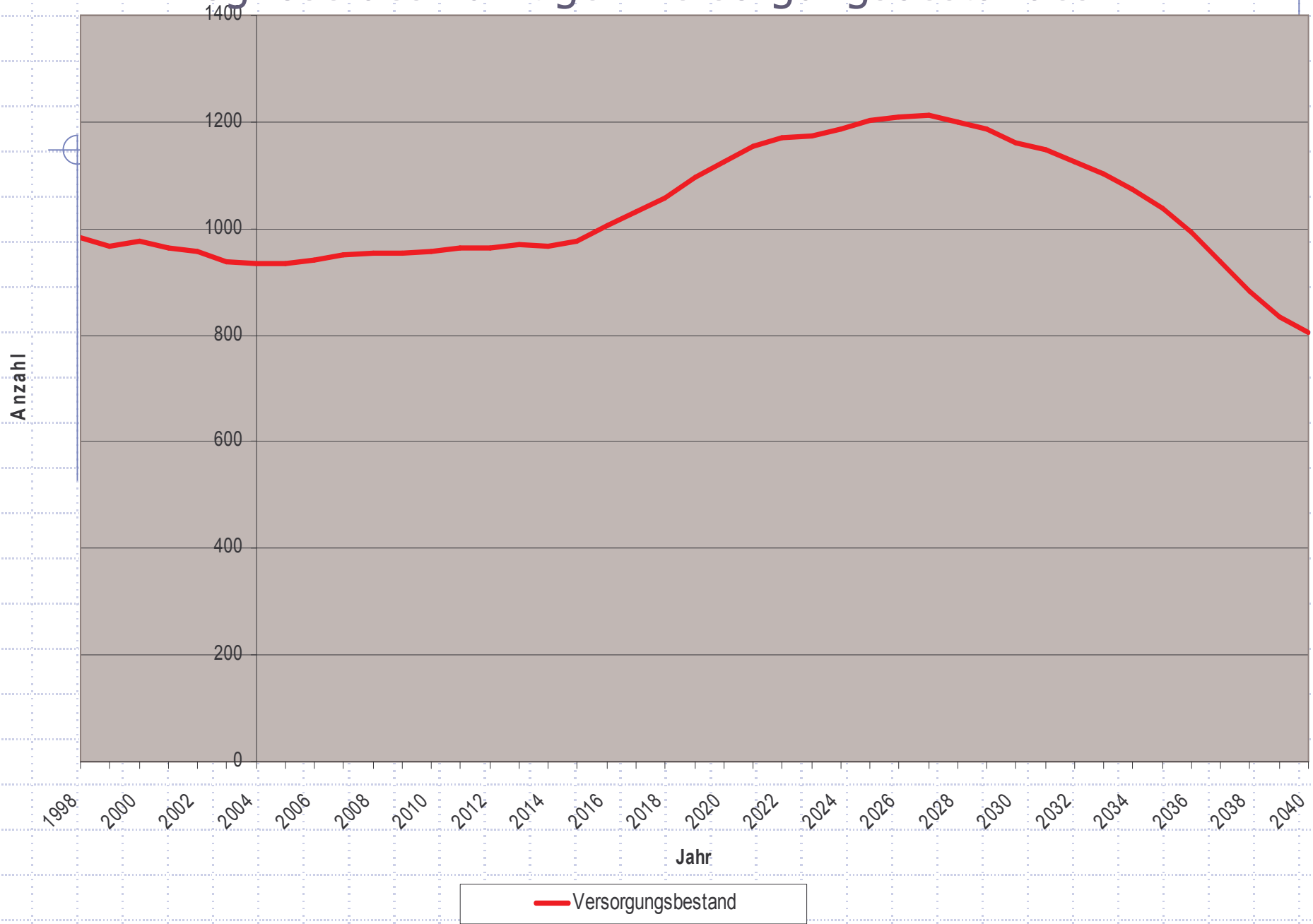


# Prognose der Bestandsveränderung der Versorgung



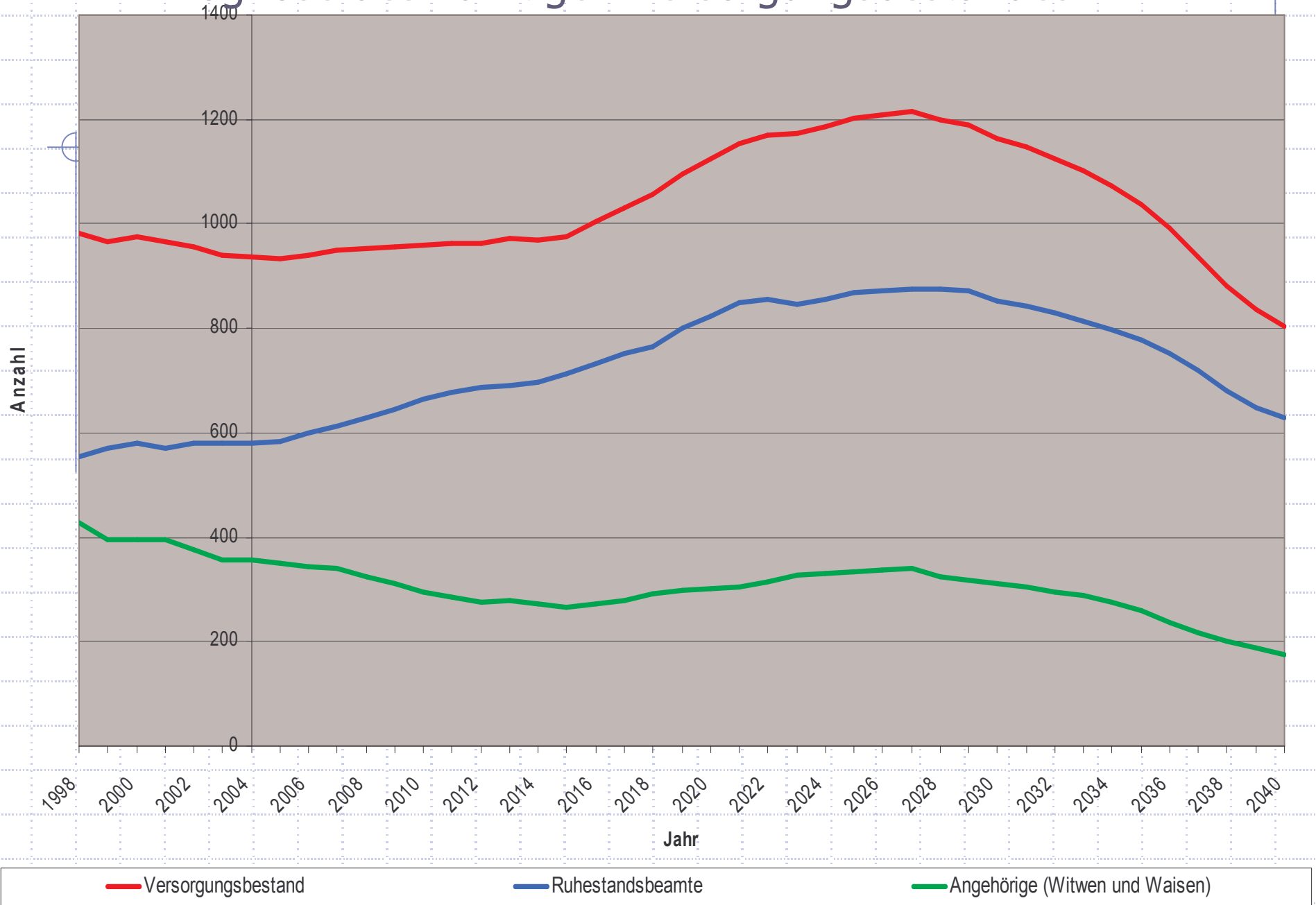
— Bestandsveränderung

# Prognose des künftigen Versorgungsbestandes

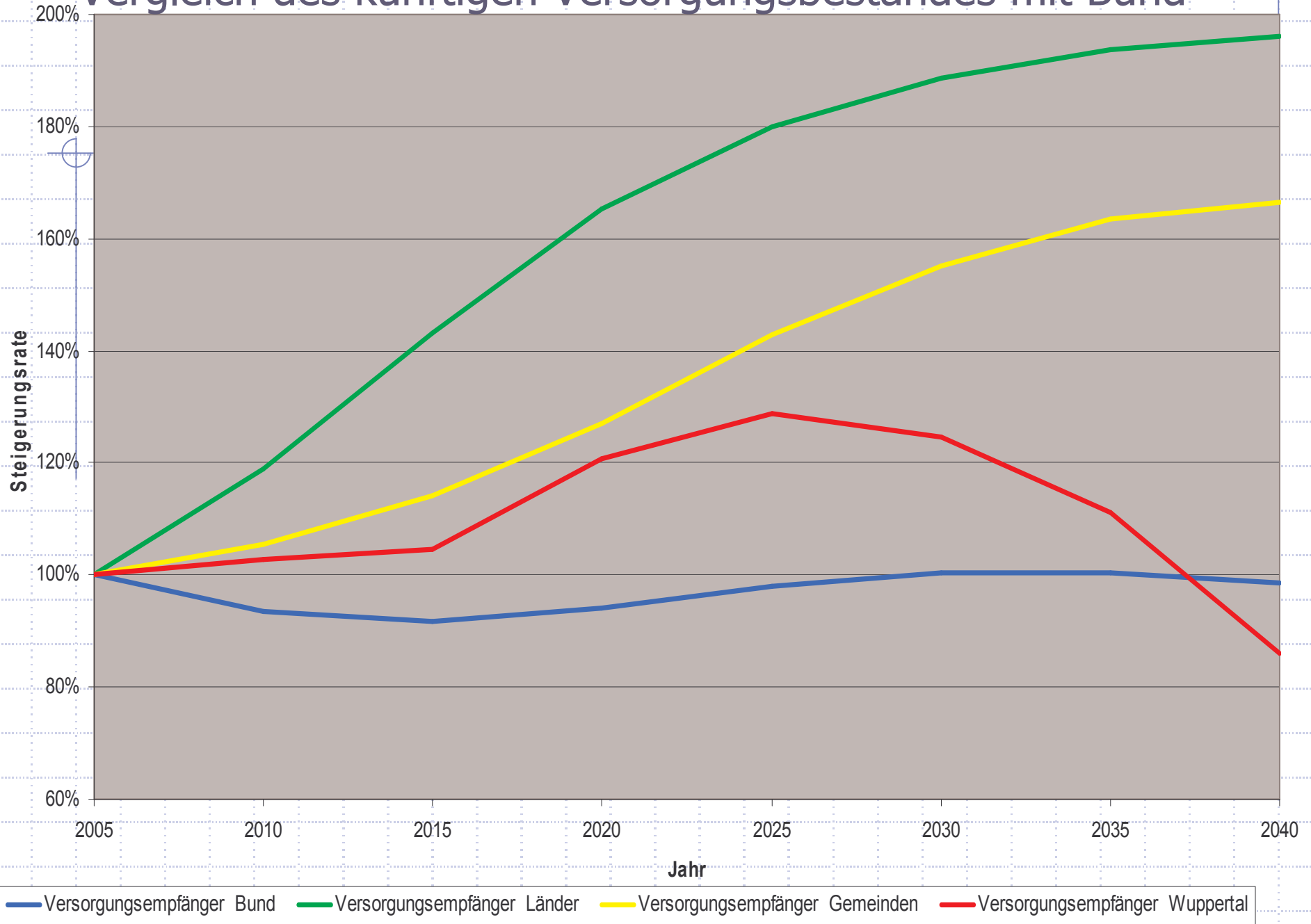




# Prognose des künftigen Versorgungsbestandes



# Vergleich des künftigen Versorgungsbestandes mit Bund



# Vergleich des künftigen Versorgungsbestandes mit Land



# Prognose des Versorgungsbestandes:

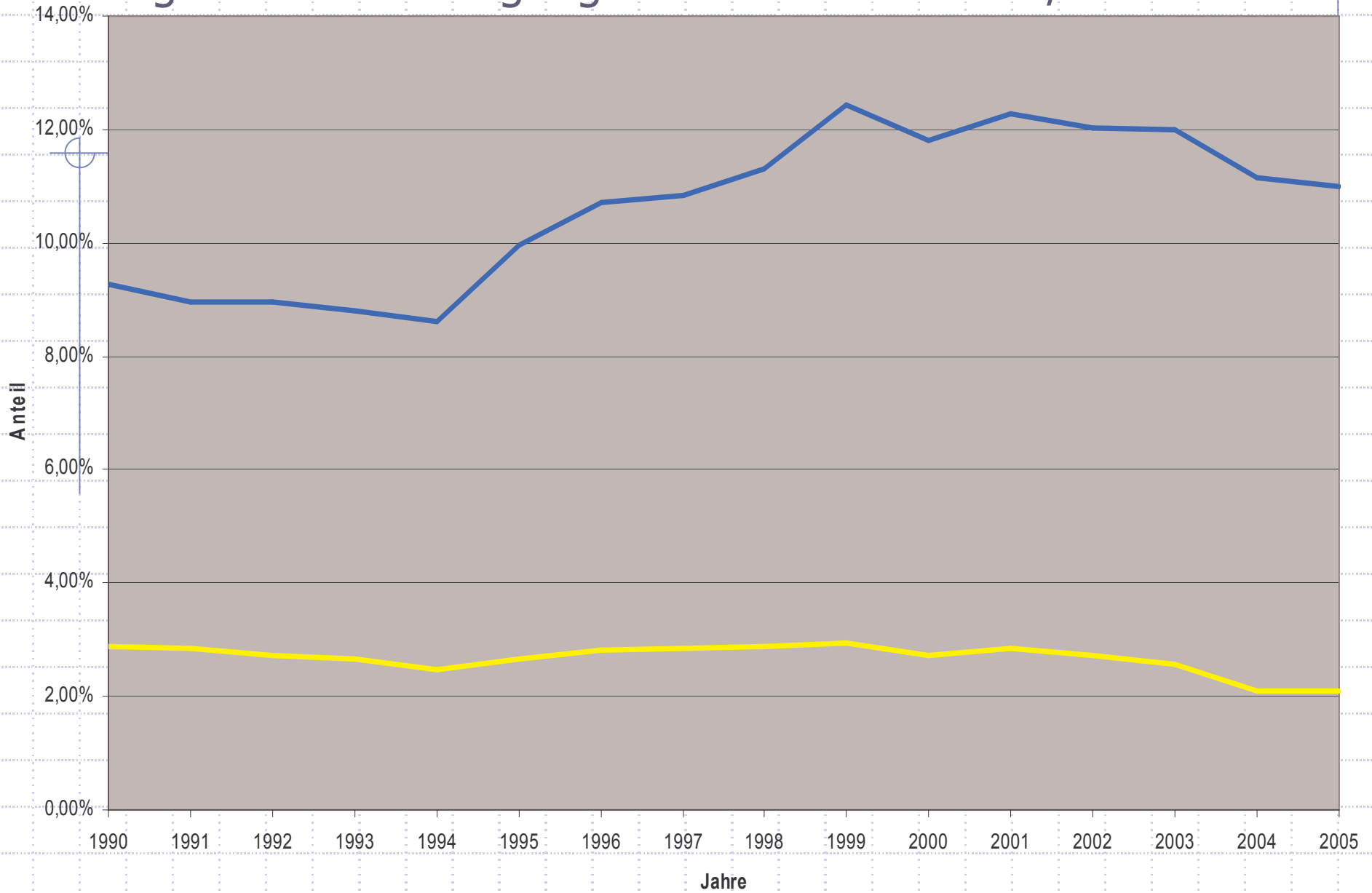
- ◆ Prognoseberechnung durch bisherige Entwicklung und statistische Werte (Sterbetafeln)
- ◆ Eintritte in die Versorgung = Ruhestandsbeamte + Angehörige (nach Austritt des Ruhestandsbea.)
- ◆ Austritte jeweils durch Tod
- ◆ Rückgang der Angehörigenzahlen kompensiert vorerst Anstieg bei den Ruhestandsbeamten
- ◆ Vergleich Versorgungsbericht Bund: Wuppertaler Entwicklung unter der Prognose für die Gemeinden
- ◆ Vergleich Versorgungsbericht Land: moderatere Steigerung als Prognose für NRW

# Versorgungsbericht 2005

## 5. Versorgungskosten Entwicklung

- Szenarien und Trends -

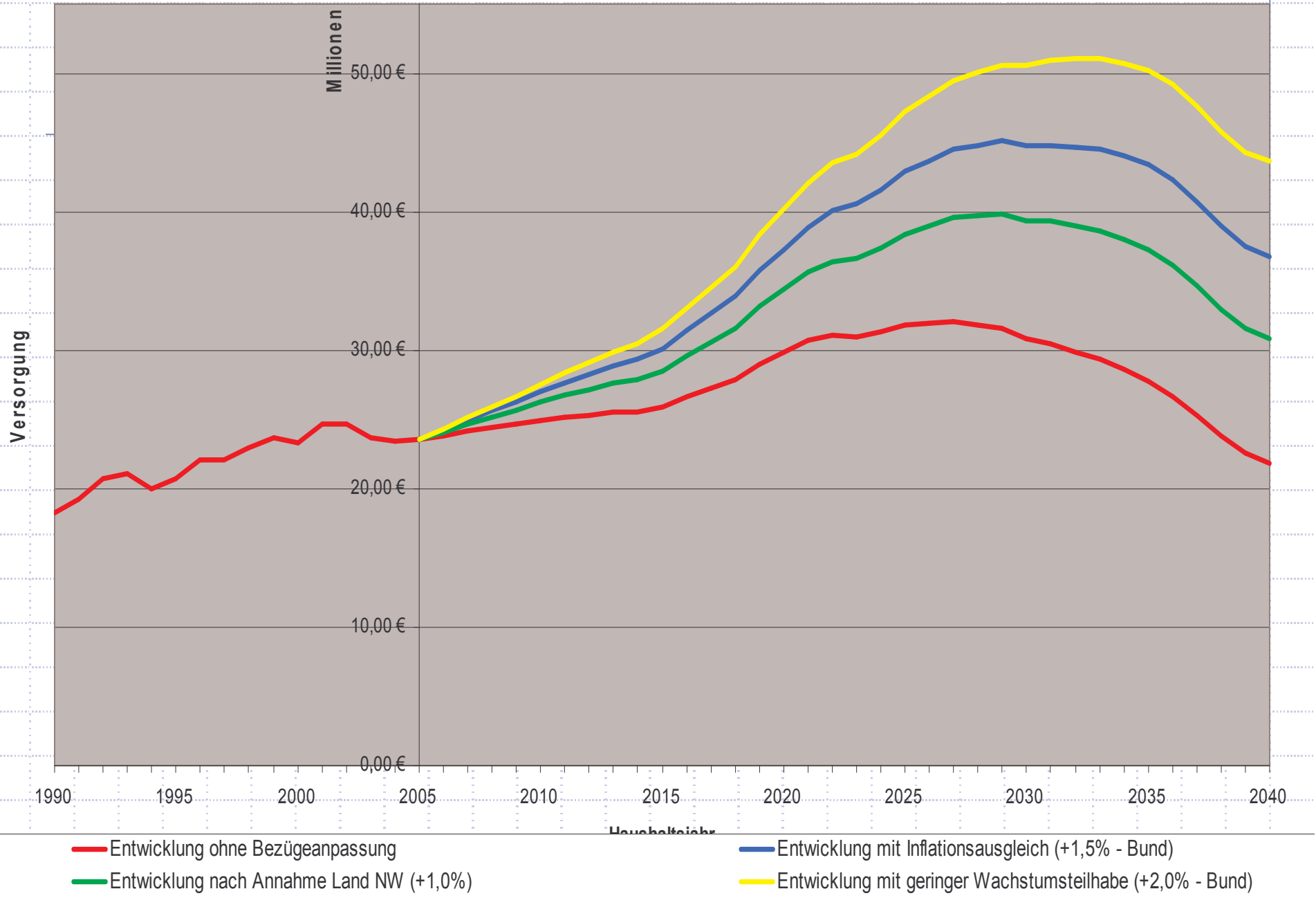
# Vergleich der Versorgungskosten mit Haushalt / Personal



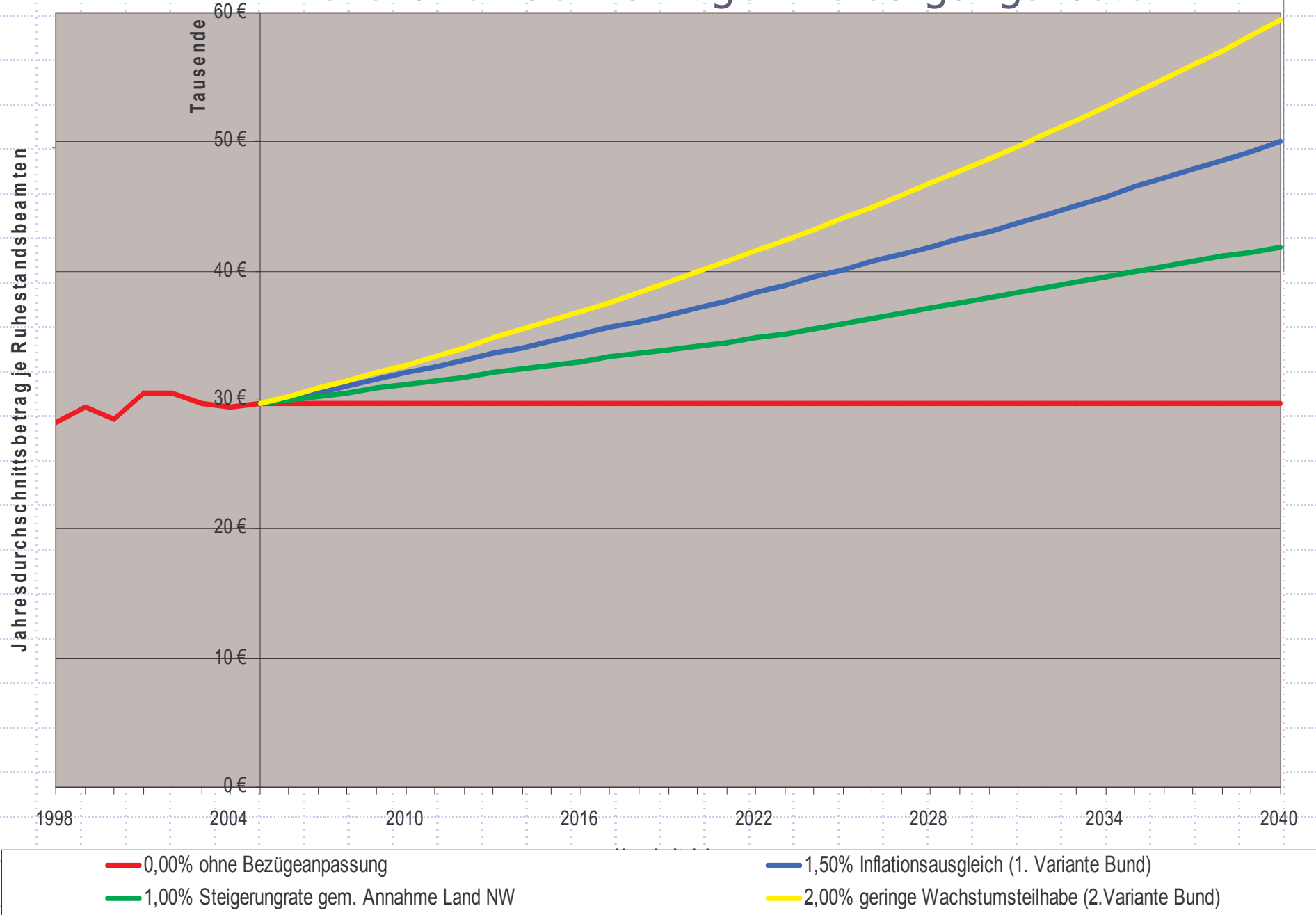
Anteil Versorgung am Verw.-HH (ohne Fehl Betr. aus Vorjahren)

Anteil Versorgung an den Gesamtpersonalausgaben

# Szenarien der künftigen Versorgungskosten

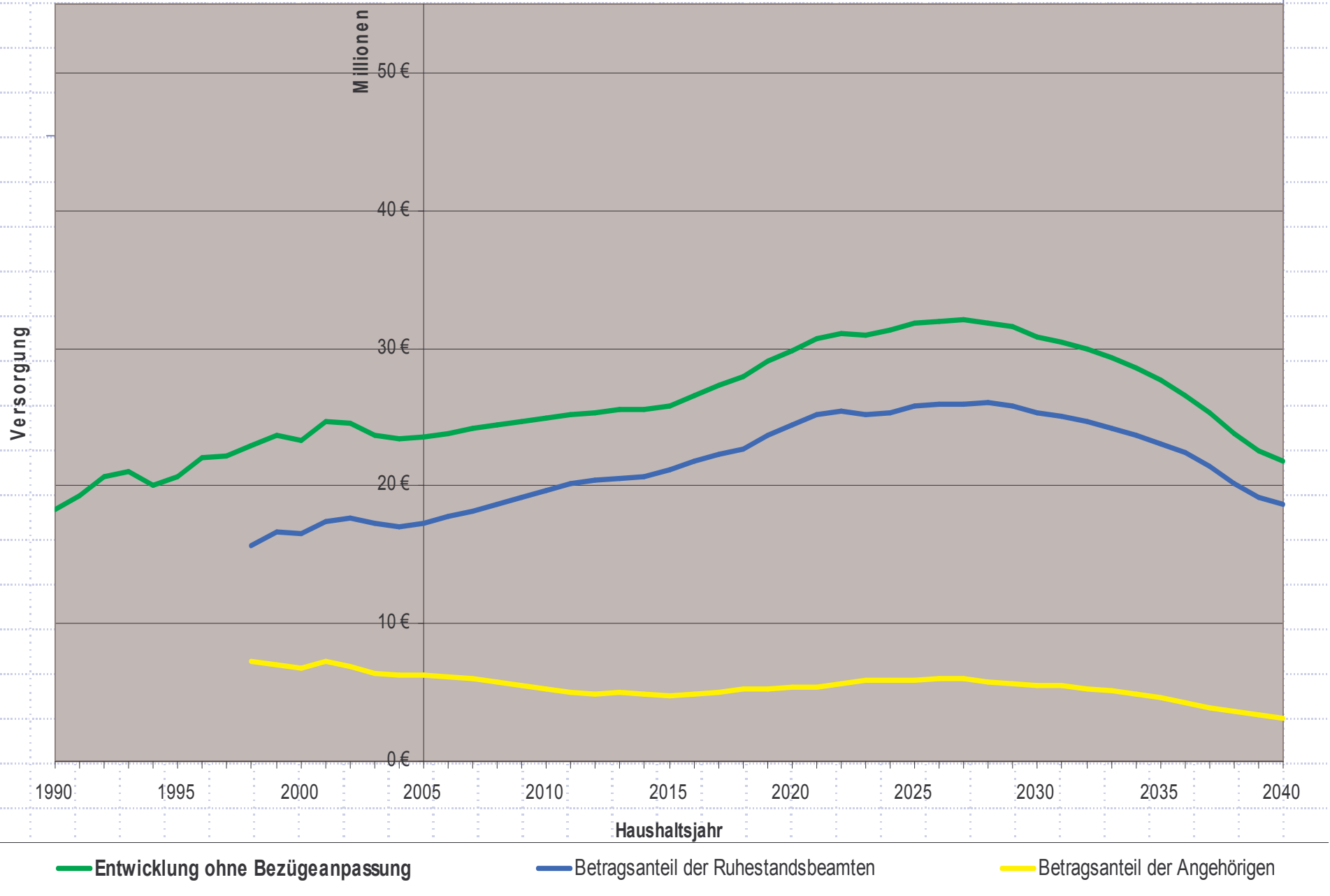


# Szenarien der künftigen Versorgungskosten

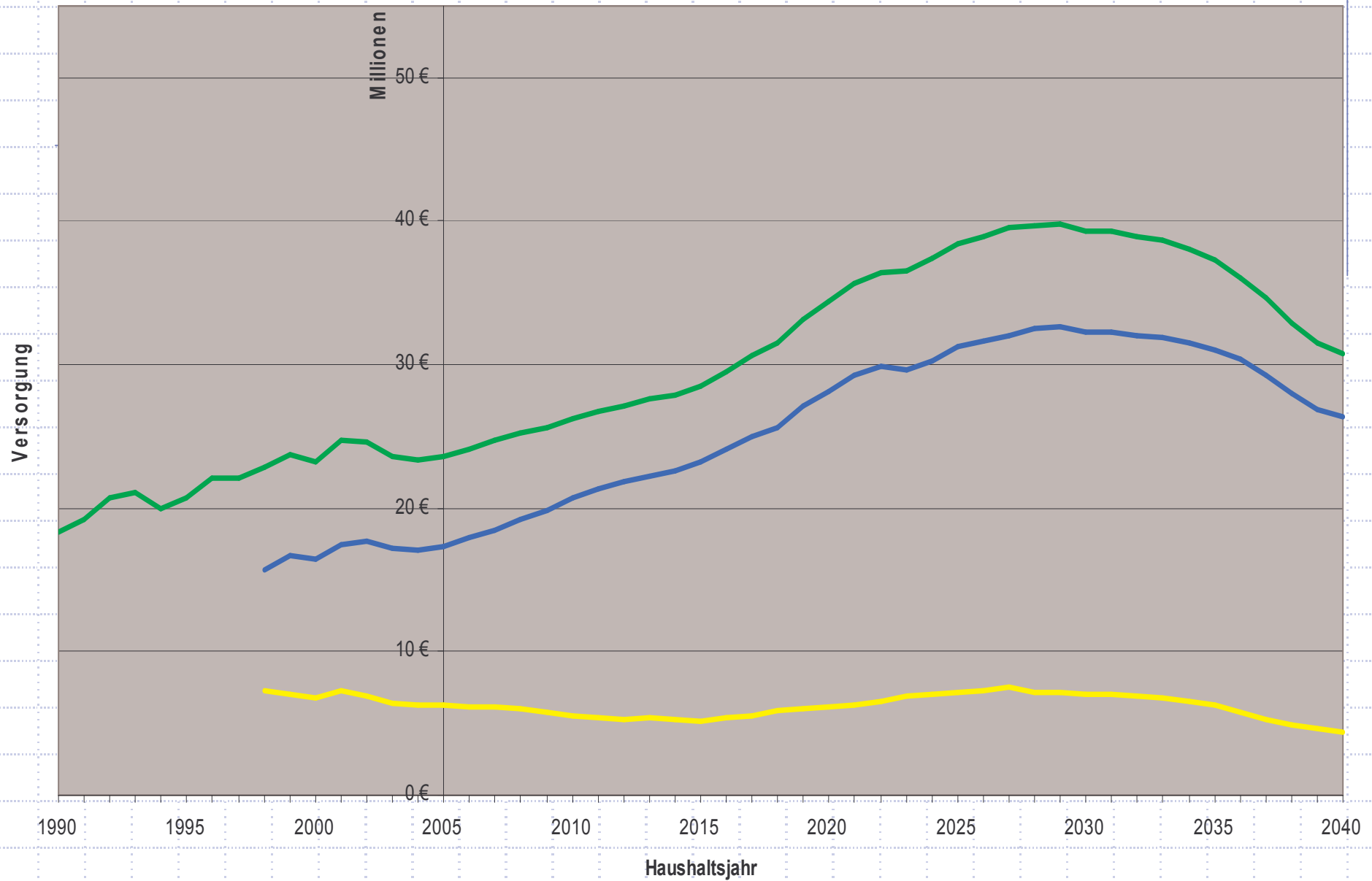




# Szenarien der künftigen Versorgungskosten



# Szenarien der künftigen Versorgungskosten



— Entwicklung nach Annahme Land NW (+1,0%)

— Betragsanteil der Ruhestandsbeamten

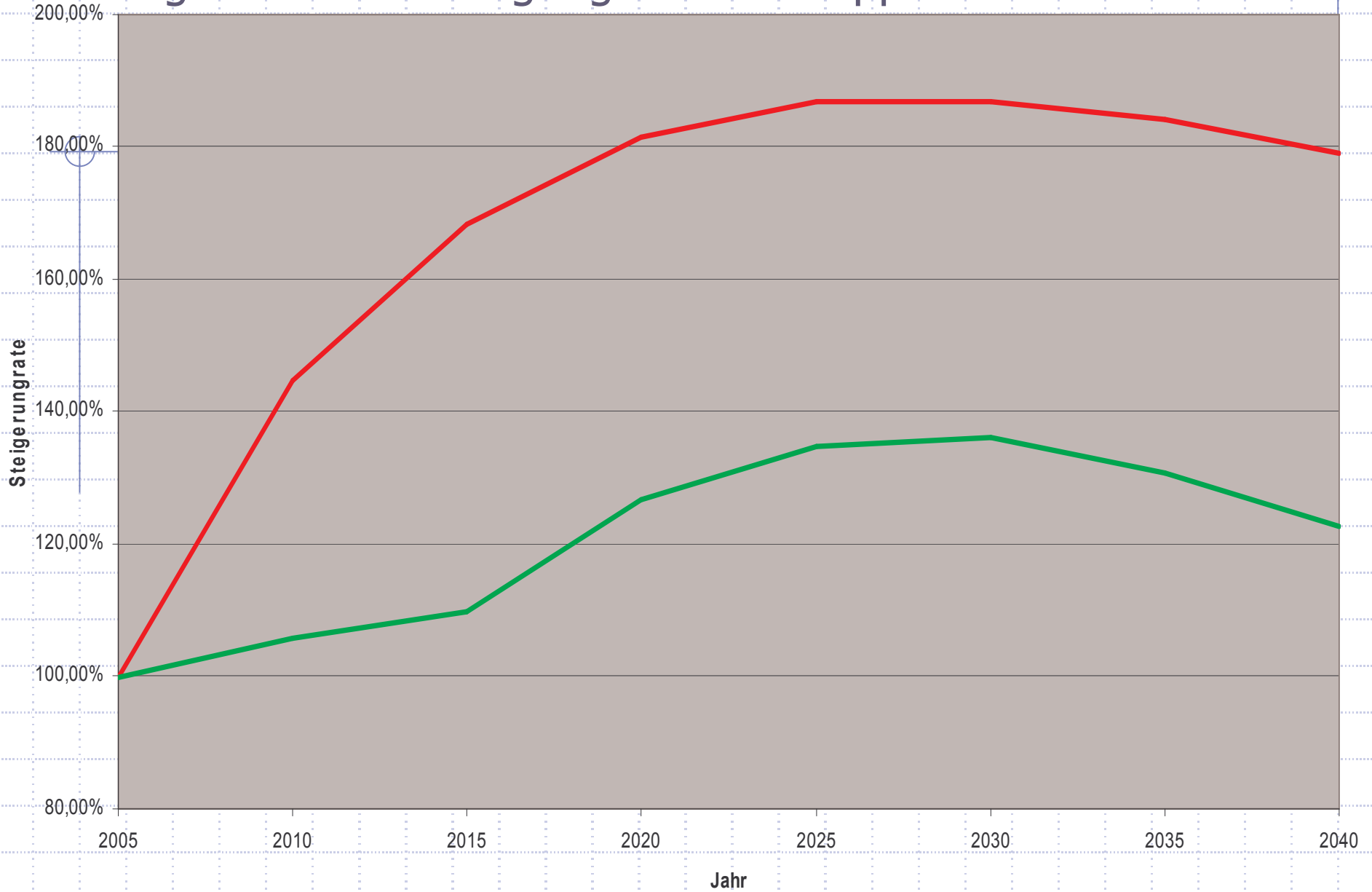
— Betragsanteil der Angehörigen

# Vergleich der Personenentwicklung mit Land



— Versorgungsempfänger Land NW      — Versorgungsempfänger Wuppertal

# Vergleich der Versorgungskosten Wuppertal mit Land NW



— Versorgungsausgaben Land NW      — Versorgungsausgaben Wuppertal (+0,0%)

# Versorgungslasten bisherige Entwicklung

- ◆ Anteil an Verwaltungshaushalt von 3 % auf 2 % gesunken
- ◆ Anteil an Personalkosten von ~9% (Anfang 90er Jahre)
- ◆ auf ~12% (1999 – 2003) gestiegen,
- ◆ aktuell ~11%,
- ◆ Trend: geringfügig steigend

# Künftige Versorgungslasten - Szenarien -

- ◆ Szenarien mit Steigerungen von 0,0% bis 2,0 %
- ◆ 1,0 % = Annahmen im Versorgungsbericht Land
- ◆ 1,5% = 1. Variante im 3.Versorgungsbericht des Bundes
- ◆ Kostenspitzen werden von 2025 (+0%) bis 2033 (+2,0%) erreicht
- ◆ Höchstwerte bei 0,0% = 32 Mio. € (2025)
- ◆ Höchstwerte bei 1,0% = 40 Mio. € (2028)
- ◆ Höchstwerte bei 1,5% = 45 Mio. € (2029)
- ◆ Höchstwerte bei 2,0% = 51 Mio. € (2031)

# Versorgungsbericht 2005 der Stadt Wuppertal

Vielen Dank für Ihre

Aufmerksamkeit!