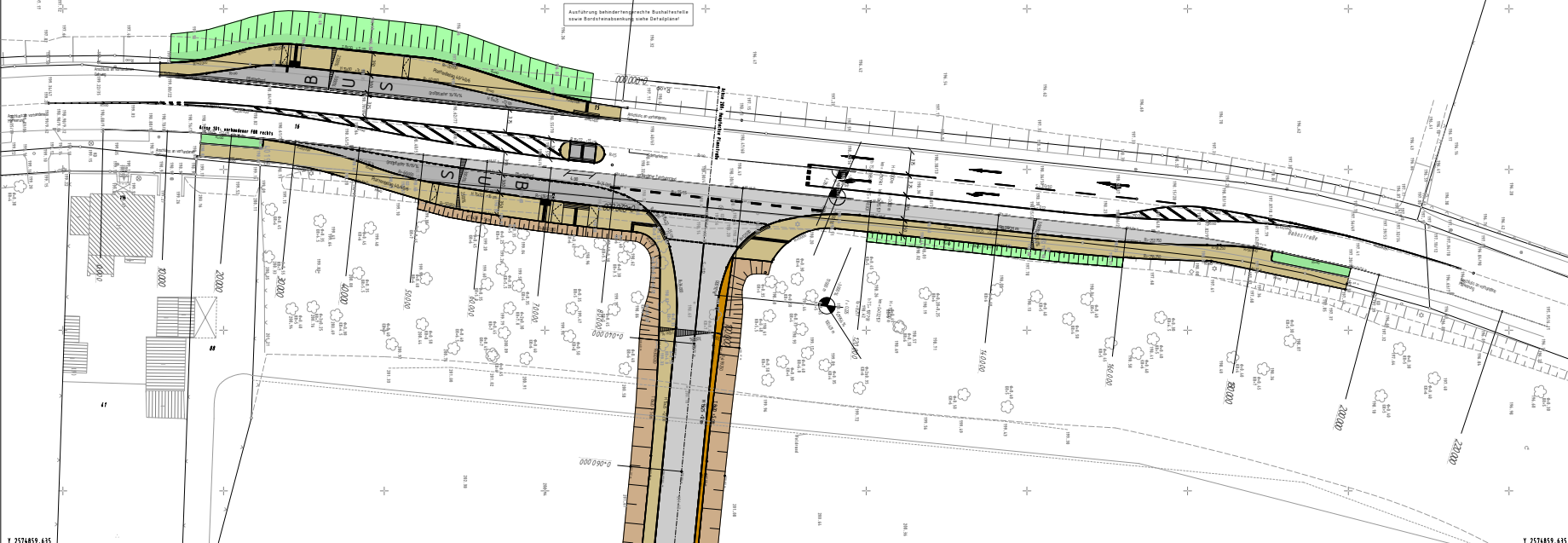


Y 2574759.435
X 5679690.336

Y 2574759.435
X 5679690.336



- Fahrbahn
- Gehweg
- Schrammbord
- Busbucht
- Barkett
- Böschung Dammbereich
- Böschung Einschnittbereich

Ausfertigung: _____ Anlage: _____

Geschäftsbereich Stadtentwicklung, Bauen und Verkehr Ressort Straßen und Verkehr				
Abteilung 154.2 - Straßennetze				
Gezeichnet	Bearbeitet	Erstellt	Änderungen	
Reithel	Gellner	Gellner	1 2 3	124.3 / 131.03
Datum: 04.05	Datum: 04.05	Datum: 04.05	4	Geplante

Projekt	
Bahnstraße Erschließung Gewerbegebiet Nösenberg	
Planart: Lageplan	Maßstab: 1:250
<div style="display: flex; justify-content: space-between; align-items: center;"> Wuppertal </div>	
W-155/157	

Y 2574759.435
X 5679690.336

Y 2574759.435
X 5679690.336