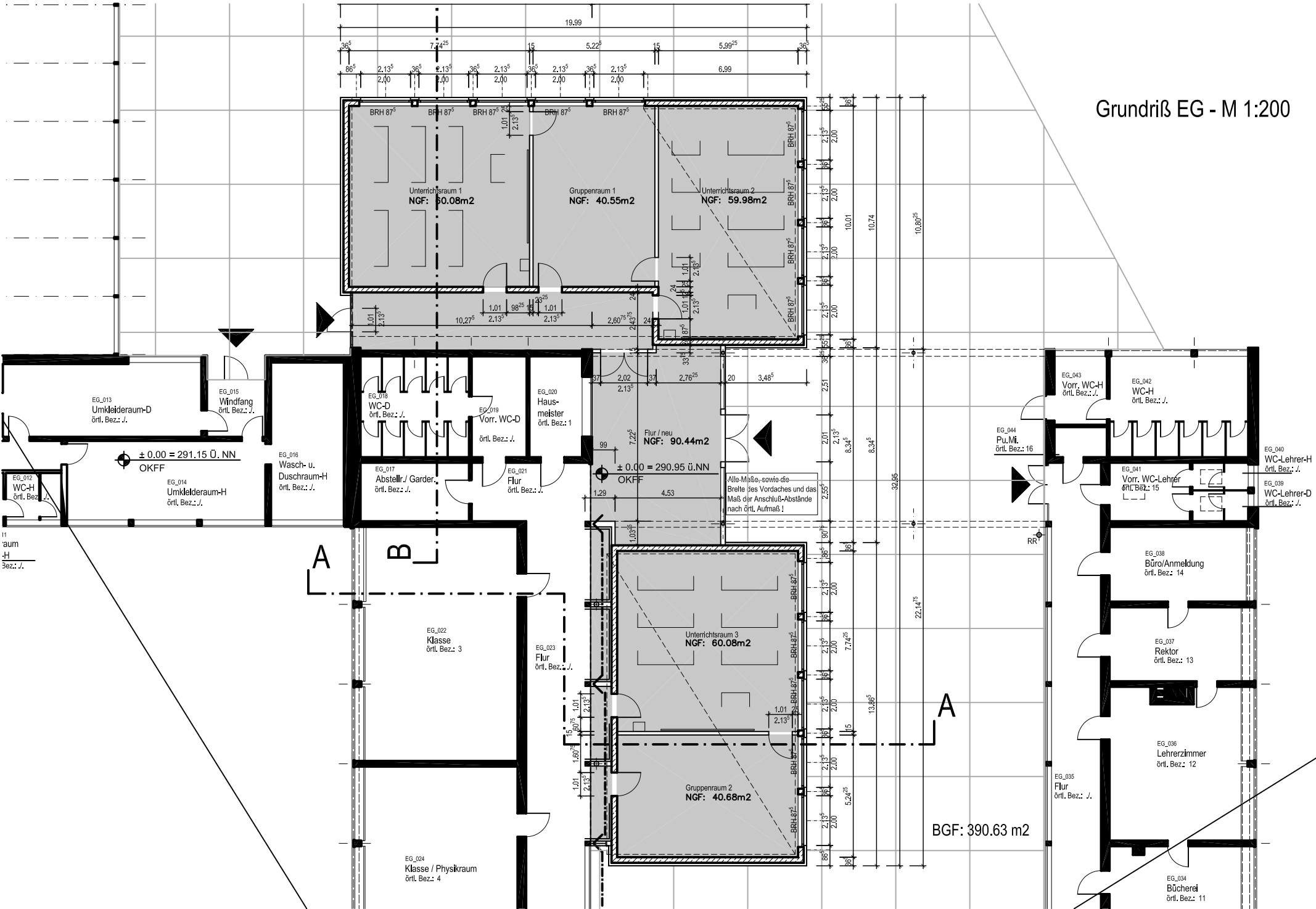


Grundriß EG - M 1:200



BGF: 390.63 m2

11
raum
-H
Bez.: J.

± 0.00 = 291.15 Ü. NN

± 0.00 = 290.95 Ü. NN

Alle Maße, sowie die
Breiten des Vordaches und das
Maß der Anschluß-Abstände
nach örtl. Aufmaß!

A

B

A

EG_024
Klasse / Physikraum
örtl. Bez.: 4

EG_022
Klasse
örtl. Bez.: 3

EG_036
Lehrerzimmer
örtl. Bez.: 12

EG_037
Rektor
örtl. Bez.: 13

EG_038
Büro/Anmeldung
örtl. Bez.: 14

EG_039
WC-Lehrer-D
örtl. Bez.: J.

EG_040
WC-Lehrer-H
örtl. Bez.: J.

EG_041
Vorr. WC-Lehrer
örtl. Bez.: 15

EG_042
WC-H
örtl. Bez.: J.

EG_043
Vorr. WC-H
örtl. Bez.: J.

EG_044
Pu.Mi.
örtl. Bez.: 16

EG_023
Flur
örtl. Bez.: J.

EG_021
Flur
örtl. Bez.: J.

EG_019
Vorr. WC-D
örtl. Bez.: J.

EG_018
WC-D
örtl. Bez.: J.

EG_016
Wasch- u.
Duschraum-H
örtl. Bez.: J.

EG_015
Windfang
örtl. Bez.: J.

EG_013
Umkleiraum-D
örtl. Bez.: J.

EG_012
WC-H
örtl. Bez.: J.

EG_014
Umkleiraum-H
örtl. Bez.: J.

EG_020
Haus-
meister
örtl. Bez.: 1

Gruppenraum 1
NGF: 40.55m2

Unterrichtsraum 2
NGF: 59.98m2

Unterrichtsraum 1
NGF: 60.08m2

Unterrichtsraum 3
NGF: 60.08m2

Gruppenraum 2
NGF: 40.68m2

Flur / neu
NGF: 90.44m2