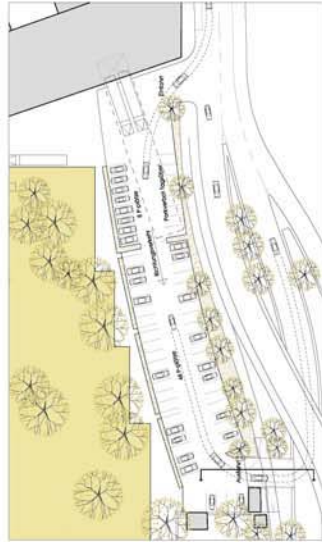


**Parkplatz:**

Die nordöstliche Ausbuchtung des Parkplatzes wird dem neugebauten Eingangsportal zugeschlagen. Der verbleibende Teil des Parkplatzes wird in mehrere bestehenden Organen und Materialstadien erhalten. Buchenhecken trennen die Stellplatzflächen von den Fußgängerwegen auf beiden Seiten des Parkplatzes und markieren die Abgänge zum Eingangsportal.

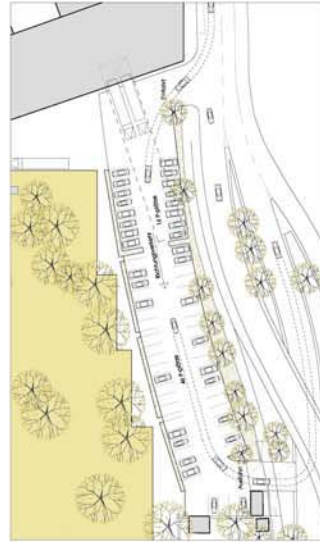
Der östliche Bereich dient als Anlieferungszone der Ober. In Abstimmung mit dem Betrieb der Ober und unter Berücksichtigung der erforderlichen Rangierfläche der LKW's kann eine zeitlich begrenzte Nutzung der PKW Stellplätze erfolgen. (Ist noch zu klären)

Eine neue, optionale Anfahrtsrampe am Westende des Parkplatzes entzerrt das Ein- und Ausfahrtsituation, insbesondere während den Anlieferungszeiten der Ober. Anlieferungszeiten der Ober sind nicht abschätzbar. Da der Bau der Anfahrtsrampe Verknüpfungen von Versorgungsleitungen verbunden ist, muss eine Stellungnahme zur Notwendigkeit der Ober abgewartet werden.



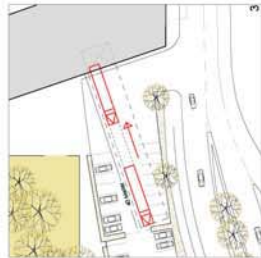
Grundriss M 1 : 500

**Tagüber:**  
Die südlichen Stellplätze des westlichen Bereiches sind geparkt (blau/rot). Halbierte LKW's vor der Rampe können PKW auf den Parkplatz fahren. 54 verfügbare Stellplätze, zusätzlich 22 neuerrichtete Stellplätze in der Friedrich-Engels-Allee.

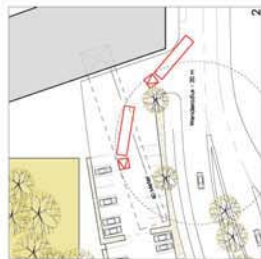


Grundriss M 1 : 500

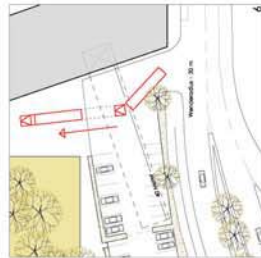
**Abends:**  
Die südlichen Stellplätze des westlichen Bereiches sind geparkt. Es ist gleichzeitig genügend Platz für mindestens einen LKW vor der Rampe. 62 verfügbare Stellplätze, zusätzlich 22 neuerrichtete Stellplätze in der Friedrich-Engels-Allee.



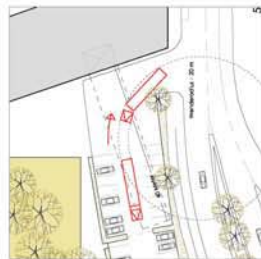
LKW fährt rückwärts an die Rampe.



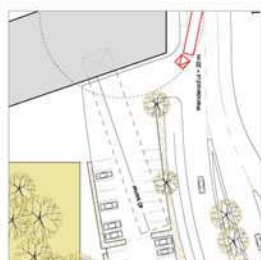
Rangierfläche flexibel, bzw. Freihaltung der südlichen Stellplätze im östlichen Bereich.



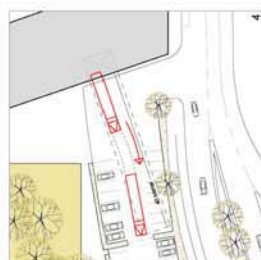
Anfahrtsrampe auf die Friedrich-Engels-Allee.



LKW fährt rückwärts in Richtung Winterkassenzasse.

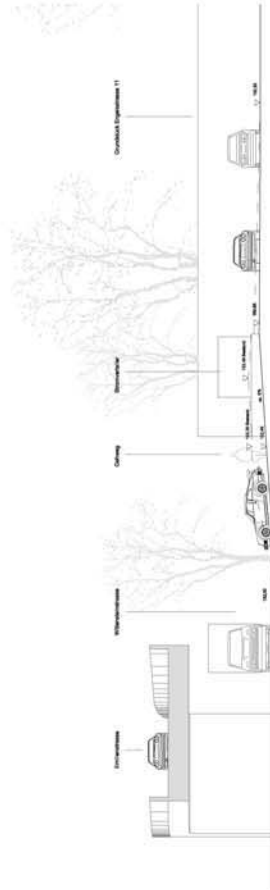


Anfahrtsrampe von der Winterkassenzasse.



Begleitende Abfahrt.

**Anlieferung Opernbühne M 1 : 500**



Schnitt neue Parkplatzausfahrt (optional) M 1 : 100

Vorbereitet	Kulturfläche Bornheim - Wuppertal
Projekt	Parkplatz Ergänzungen / Oper
Projektziele	Verkehrsmittel: Entwurfplanung
Projektziele	Projektziele: Anlieferung Opernbühne
Projektziele	Projektziele: optionaler Fußgängerüberweg
Projektziele	Projektziele: Datum: 15.03.2005
Projektziele	Projektziele: Projektziele: WIJ_3_03/A
Projektziele	Projektziele: geschichtet: CJ
Projektziele	Projektziele: JENSEN ARCHITEKTEN
Projektziele	Projektziele: Untere Kasselstr. 30, 40227 Essen
Projektziele	Projektziele: Tel: +49 (0)201 4811 170

Anzahlungen / Kommentare