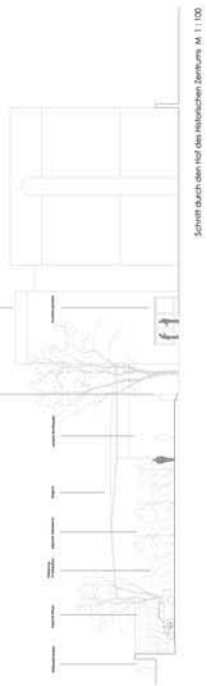




Historisches Zentrum mit Parkieren M: 1:200



Ansicht des historischen Gebäudes von der Engländerstraße M: 1:100



Schnitt durch den Hof des historischen Gebäudes M: 1:100

**Historisches Zentrum:**  
 Das ist der zentrale Teil der Stadt. Hier befindet sich das Zentrum der Stadt, das durch die historischen Gebäude und die Parks gekennzeichnet ist. Das Zentrum ist durch die historische Architektur und die Grünflächen gekennzeichnet. Die Gebäude sind aus Ziegeln und haben eine typische historische Fassade. Die Parks sind mit Bäumen und Grünflächen ausgestattet.



Grundriss historisches Zentrum M: 1:100