

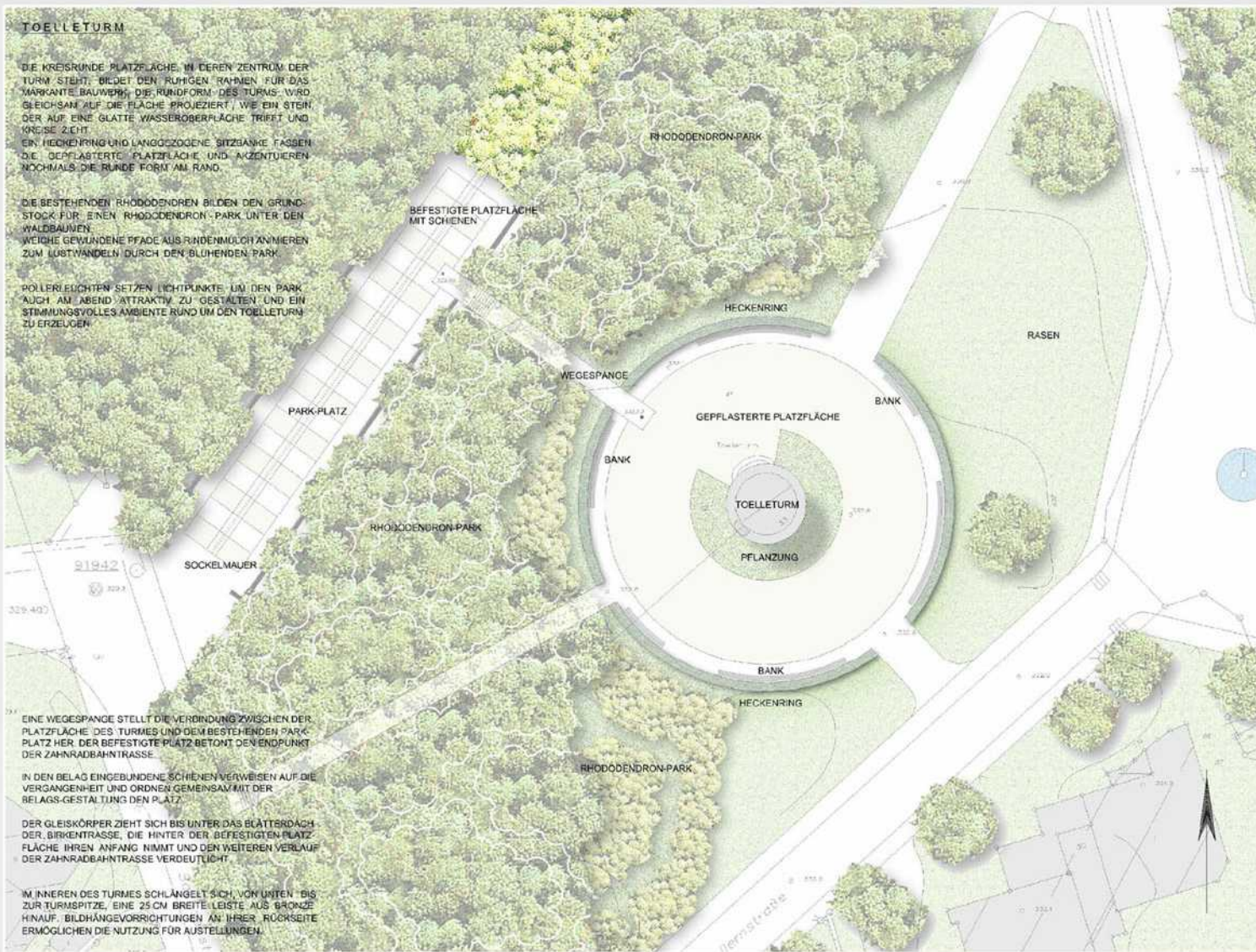
TOELLETTURM

DIE KREISRUNDE PLATZFLÄCHE, IN DEREN ZENTRUM DER TURM STEHT, BILDET DEN RUHIGEN RAHMEN FÜR DAS MARKANTE BAUWERK. DIE RUNDFORM DES TURMS WIRD GLEICHSAM AUF DIE FLÄCHE PROJEZIERT, WE EINE STEIN- ODER AUF EINE GLATTE WASSEROBERFLÄCHE TRIFFT UND WENIGE ZEIT.

EIN HECKENRING UND LANGGEOGENE SITZBÄNKE FASSEN DIE GEPFLASTERTE PLATZFLÄCHE UND AKZENTUIEREN WICHTIGS DIE RUNDE FORM AM RAND.

DIE BESTEHENDEN RHODODENDRON BILDEN DEN GRUNDSTOCK FÜR EINEN RHODODENDRON-PARK UNTER DEN WALDBÄUMEN. WEICHE GEWUNDENE PFADEN AUS RINDENMULCH ANNIHMEN ZUM LUSTWANDERN DURCH DEN BLUHENDEN PARK.

PÖLLERLEUCHTEN SETZEN LICHTPUNKTE, UM DEN PARK AUCH AM ABEND ATTRAKTIV ZU GESTALTEN UND EIN STIMMUNGSVOLLES AMBIENTE RUND UM DEN TOELLETTURM ZU ERZEUGEN.



EINE WEGESPANNE STELLT DIE VERBINDUNG ZWISCHEN DER PLATZFLÄCHE DES TURMES UND DER BESTEHENDEN PARK-PLATZ HER. DER BEFESTIGTE PLATZ BETONT DEN ENDPUNKT DER ZAHNRADBAHNTRASSE.

IN DEN BELAG EINGEBUNDENE SCHIENEN VERWEISEN AUF DIE VERGANGENHEIT UND ORDNETN GEMEINSAM MIT DER BELAGS-GESTALTUNG DEN PLATZ.

DER GLEISKÖRPER ZIEHT SICH BIS UNTER DAS BLÄTTERDACH DER BIRKENTRASSE, DIE HINTER DER BEFESTIGTEN PLATZFLÄCHE IHREN ANFANG NIMMT UND DEN WEITEREN VERLAUF DER ZAHNRADBAHNTRASSE VERDEUTLICHT.

IM INNEREN DES TURMES SCHLANGELT SICH, VON UNTEN BIS ZUR TURMSPITZE, EINE 25 CM BREITE LEISTE AUS BRONZE HINAUF. BILDHÄNGEVORRICHTUNGEN AN IHRER RÜCKSEITE ERMÖGLICHEN DIE NUTZUNG FÜR AUSSTELLUNGEN.

