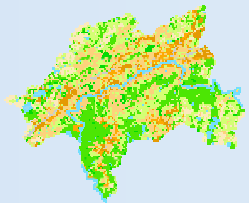
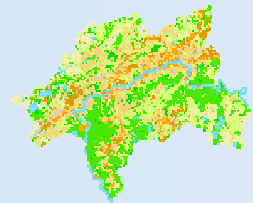


*„Wer künftig erfolgreich sein will, muss die Prinzipien der Nachhaltigkeit befolgen“*

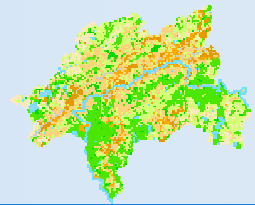
Handelsblatt 10.10.03



1. Wozu nachhaltige Entwicklung?
2. Wie wir das erreichen wollen:  
Ziele – Programme – Steuerung –  
Berichte
3. Geschichte, Aufbau und Inhalt des  
Nachhaltigkeitsberichtes 2004
4. Was daraus besonders wichtig  
erscheint

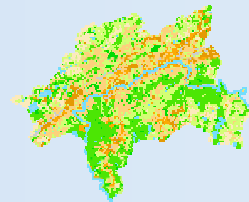


- Nachhaltige Entwicklung ist auf Erfolg und Zukunftsfähigkeit orientiert.
- UN, OECD, EU, die Bundesregierung, die großen deutschen und multinationalen Unternehmen, wichtige Finanzdienstleister und Versicherer haben sich darauf verpflichtet.
- Wuppertal kann eine Vorreiterrolle einnehmen und sein Profil schärfen.
- Ein Unternehmen auf eine nachhaltige Entwicklung hin zu steuern ist ein anspruchsvolles Unterfangen.
- Dazu ist ein systematisches, integriertes und glaubwürdiges Handeln erforderlich.
- Für die nachhaltige Stadtentwicklung kommen besondere Transparenz- und Mitwirkungsaspekte hinzu.



**wer sind wir?  
was wollen wir sein?**

- Lebensqualität**
- Standortqualität**
- Attraktivität**



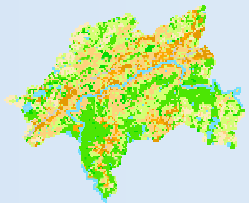
Die politisch-strategischen Ziele des Oberbürgermeisters:

### **Wirtschaftliche Vitalität**

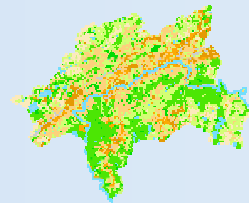
- Wirtschaftskraft stärken
- Kommunale (finanzielle) Handlungsfähigkeit gewinnen
- Arbeits- und Ausbildungsplätze schaffen
- Innovationskraft stärken
- REGIONALE-Projekte realisieren
- Regionales Bewusstsein verankern
  - Stadtflucht umkehren
- Familienfreundliche, lebensfrohe Stadt zum Wohlfühlen
- Veränderte Sozialstrukturen bewältigen

**Umweltqualität**

**Lebensqualität. Soziales**

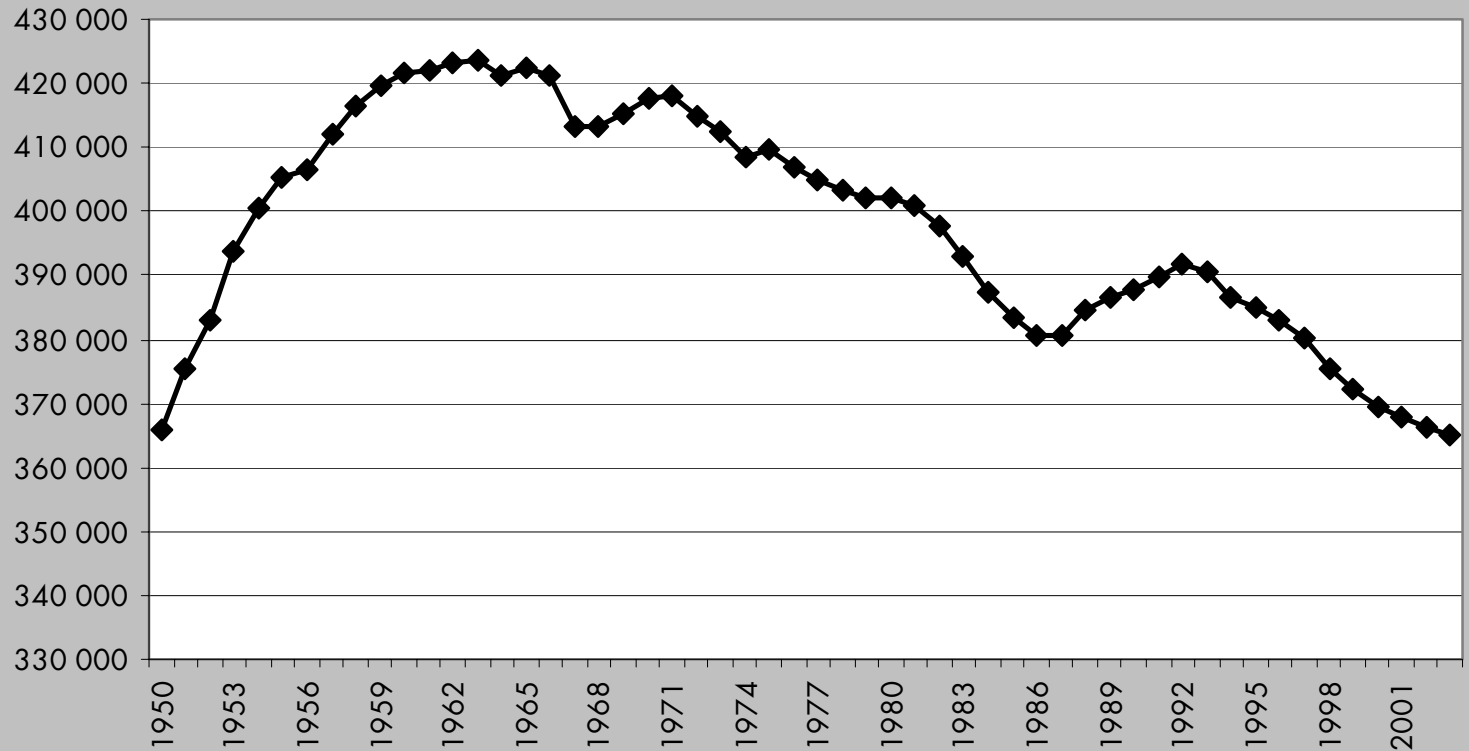


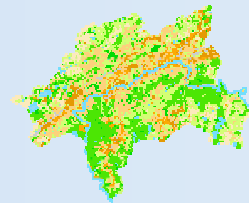
- Auftrag und erster Entwurf in 2000
- Inzwischen der vierte Bericht
- Kein umfassender Nachhaltigkeitsbericht im Sinne der Standards
- Schwerpunkt derzeit: Rahmenbedingungen des städtischen Handelns
- Indikatoren vom Rat der Stadt beschlossen
- Nicht durchgängig „wo kommen wir her?“ und „wie stehen wir im Vergleich?“
- Die allgemeine Indikatorendebatte verfolgen!



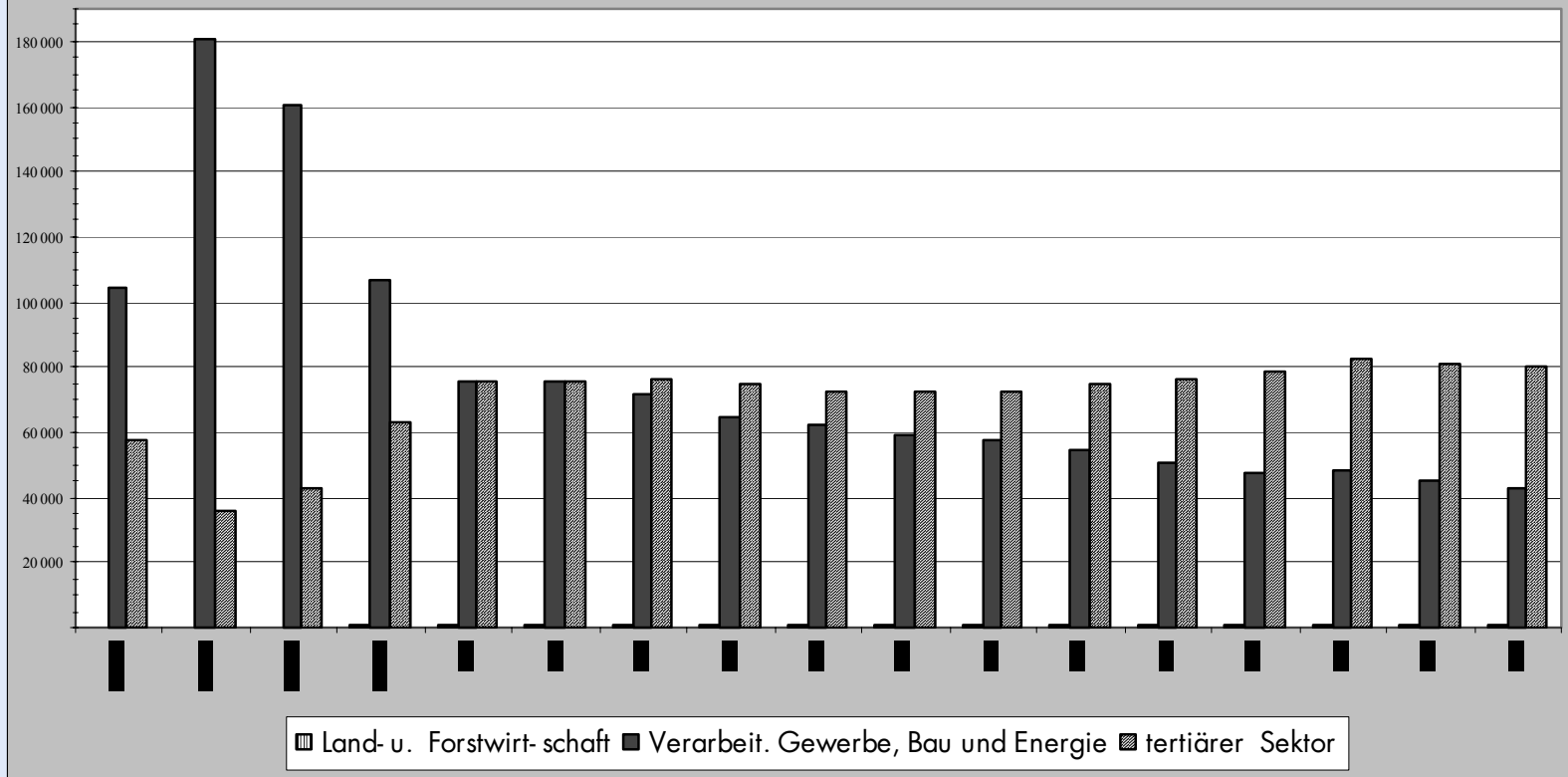
## Entwicklung der Einwohnerzahl Wuppertals seit 1950

Anzahl

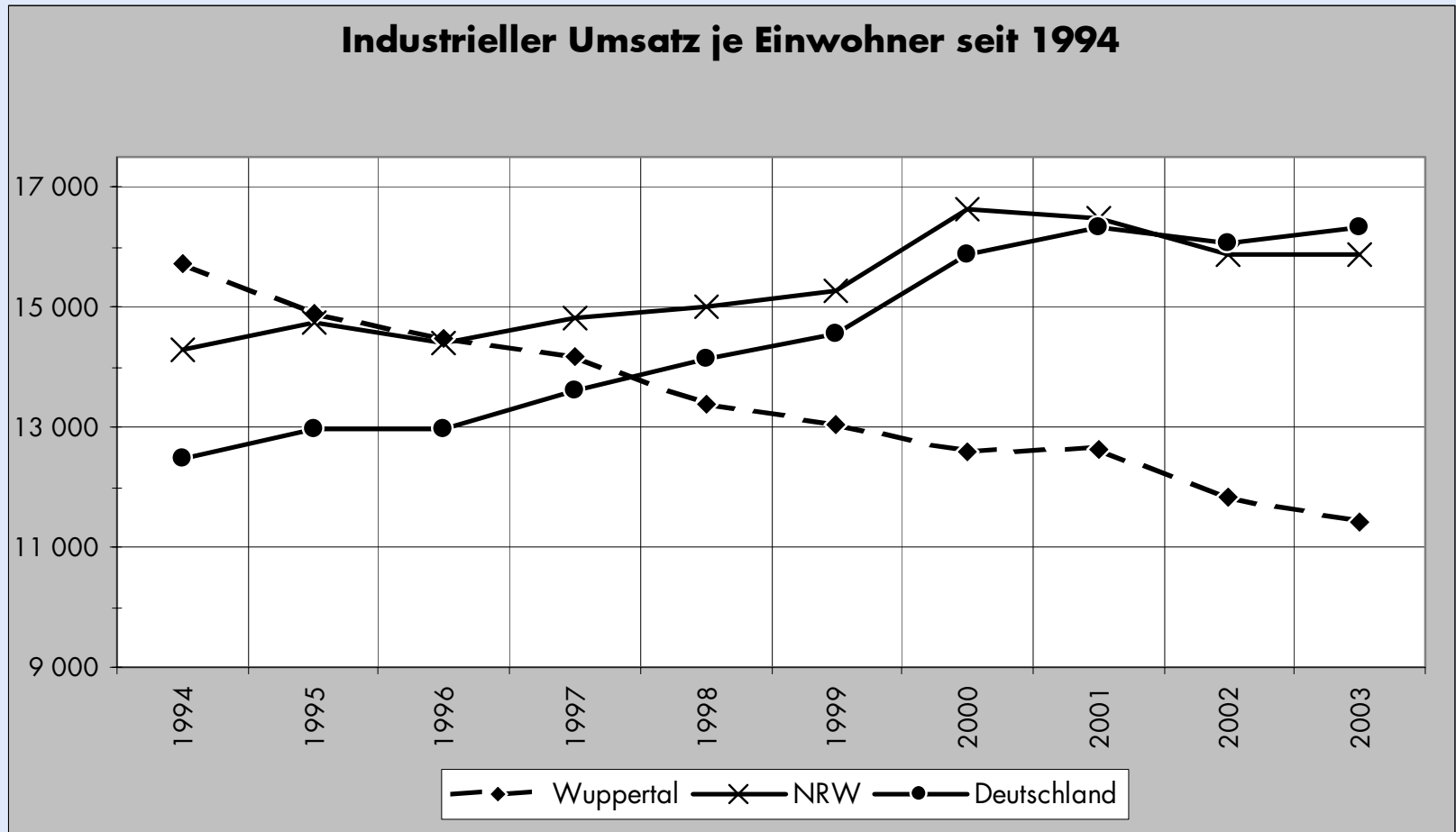
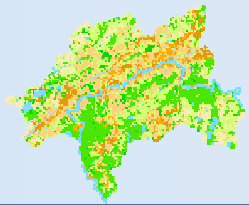


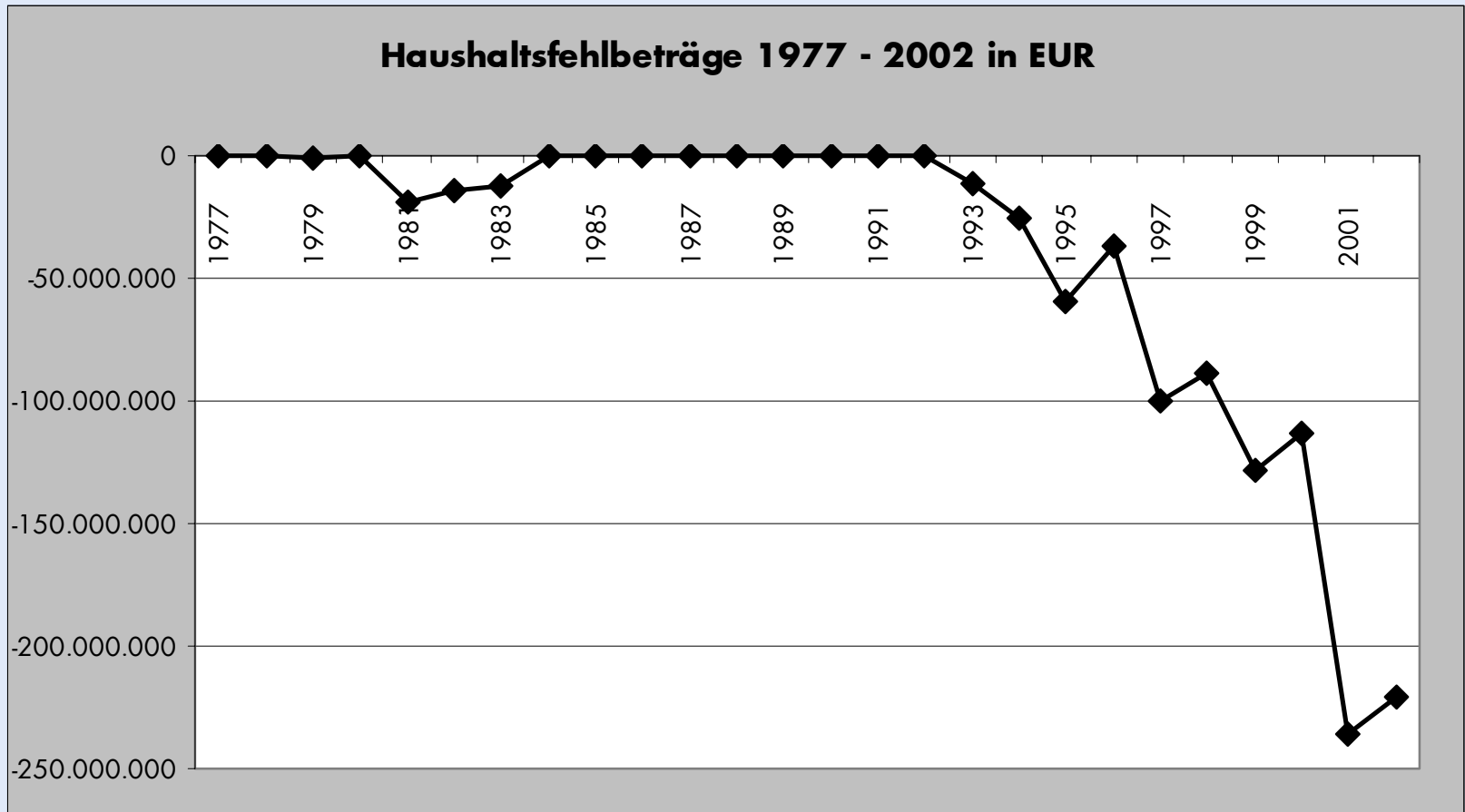
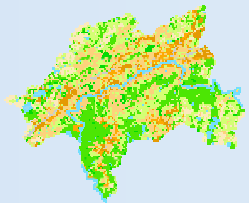


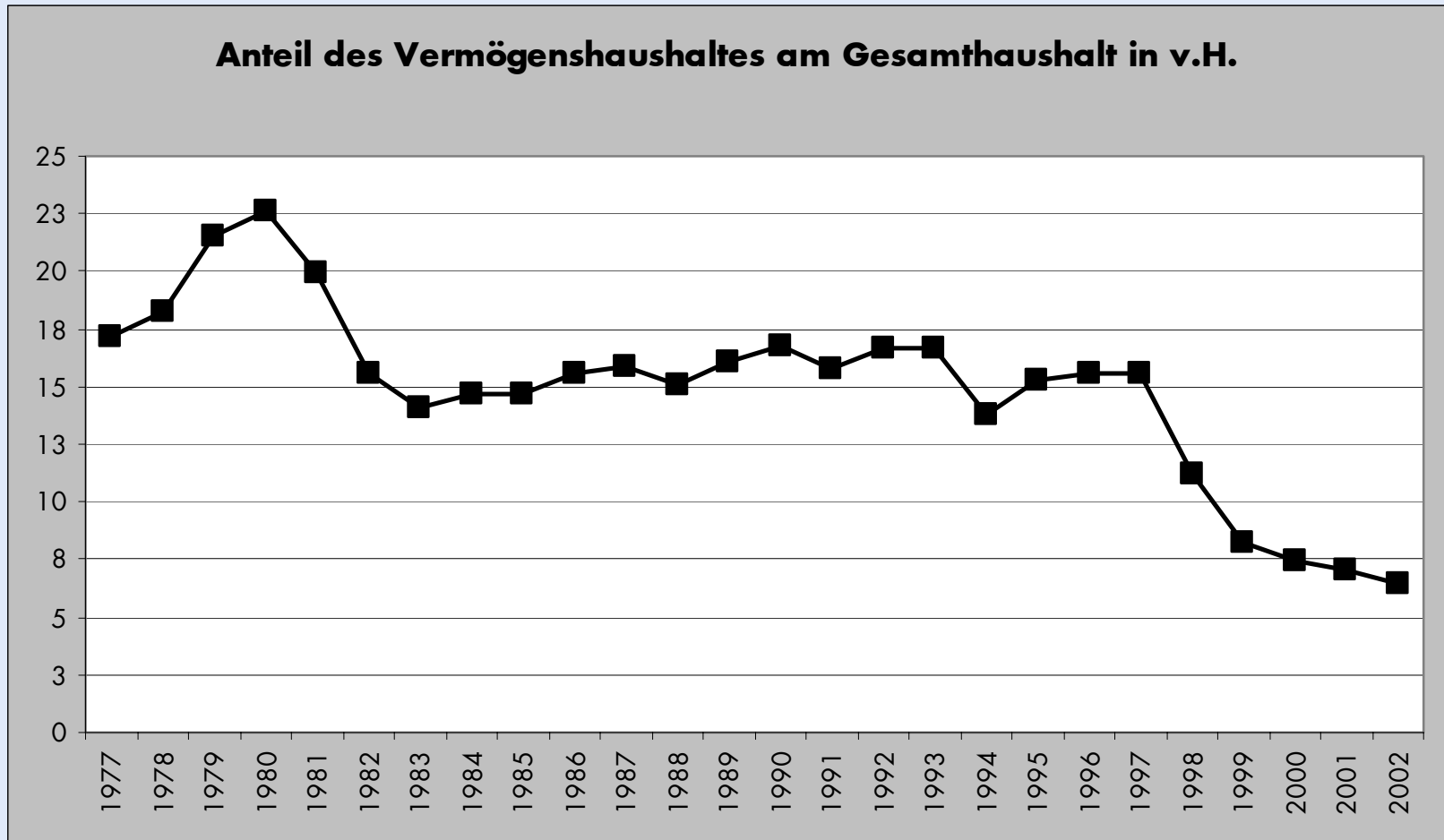
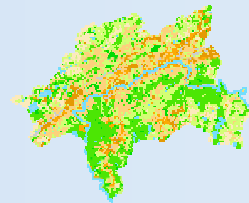
## Beschäftigte nach Wirtschaftssektoren in Wuppertal seit 1950

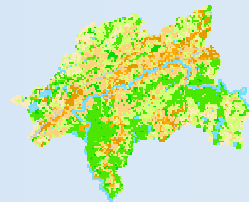




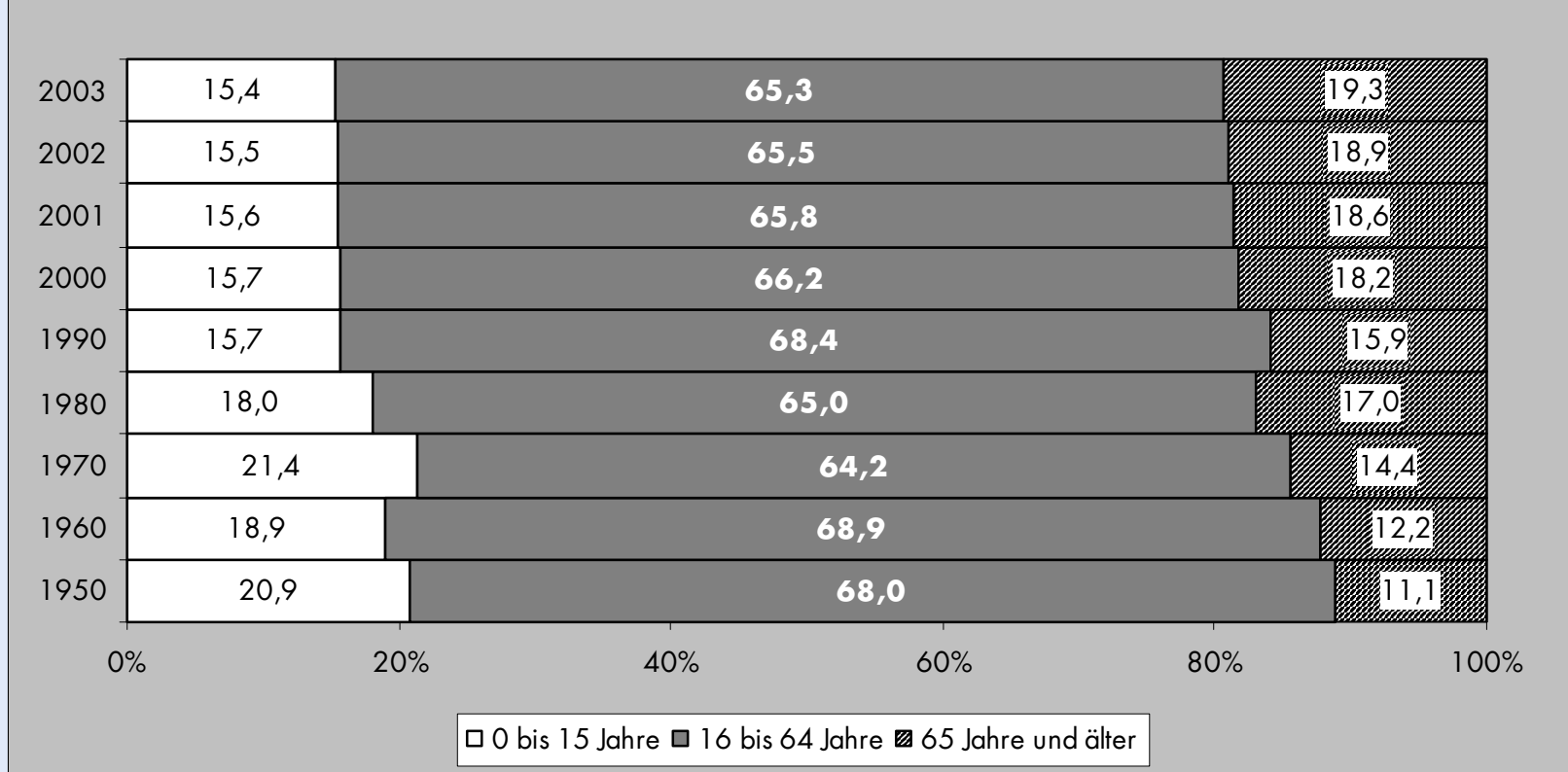


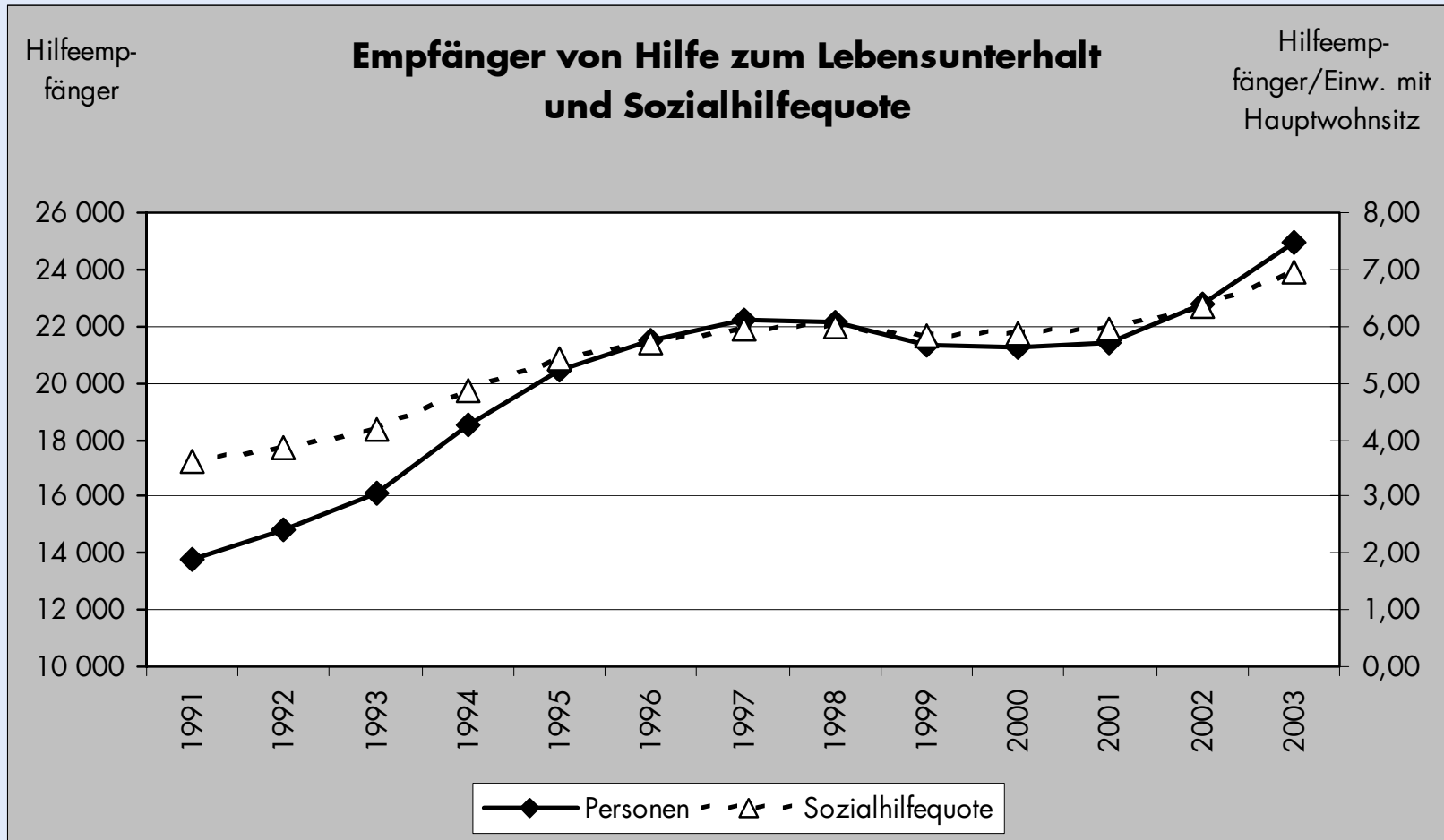
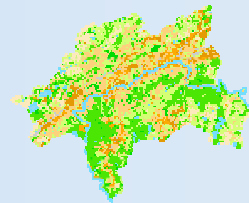


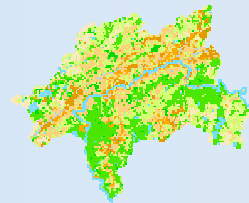




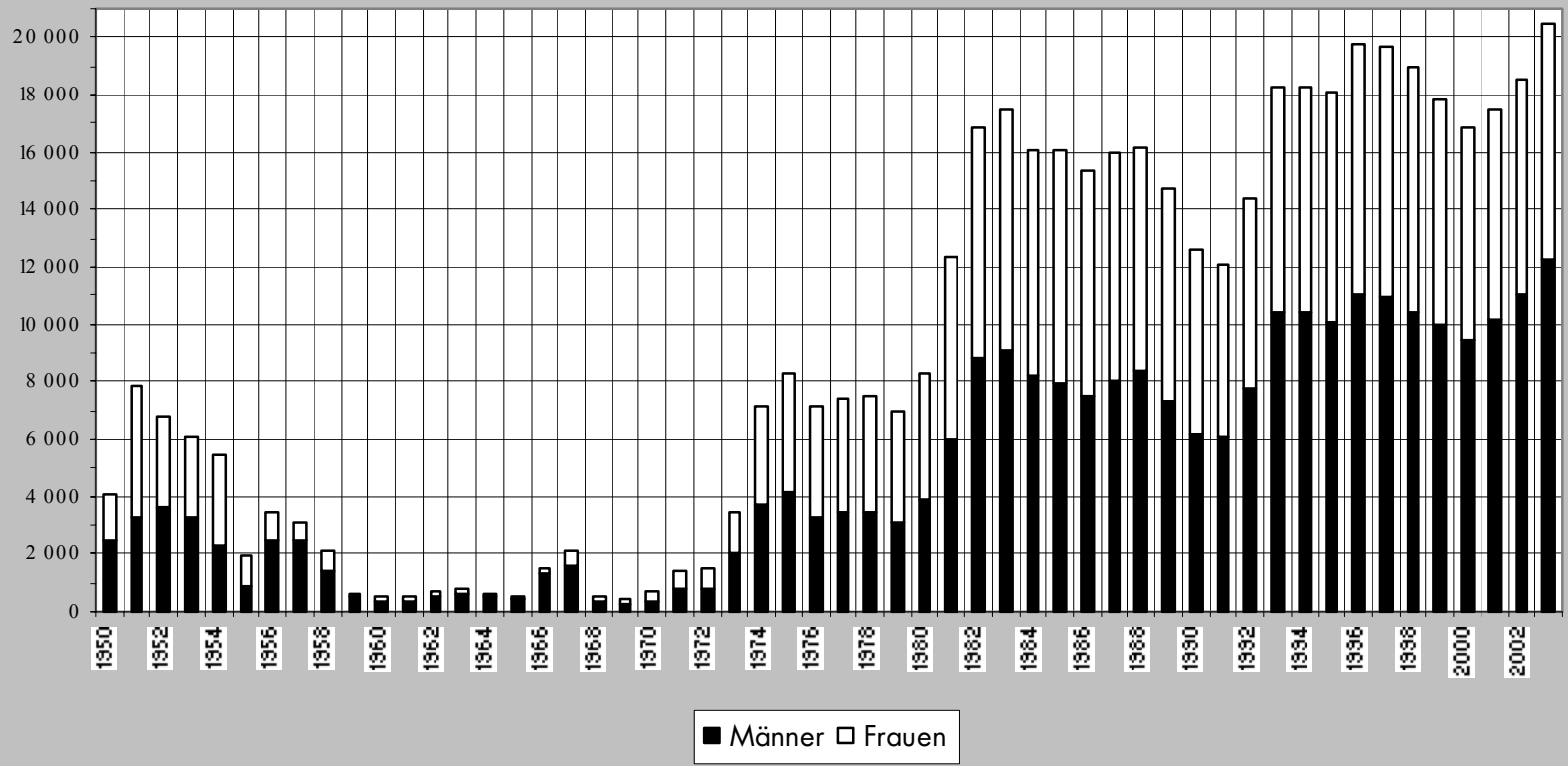
## Wuppertaler Einwohnerinnen und Einwohner nach Altersgruppen seit 1950

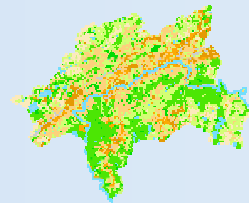




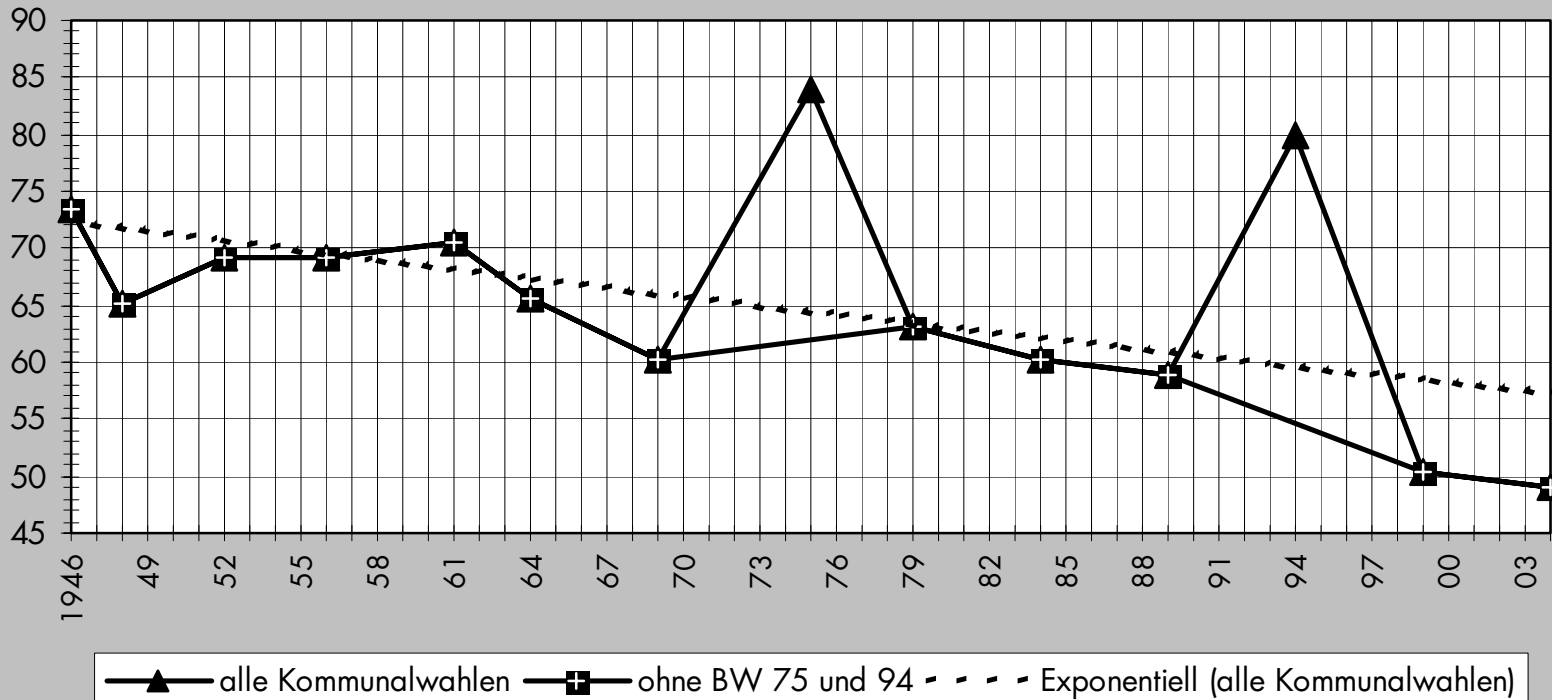


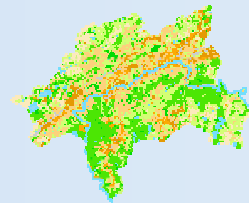
## Arbeitslose Männer und Frauen in Wuppertal seit 1950



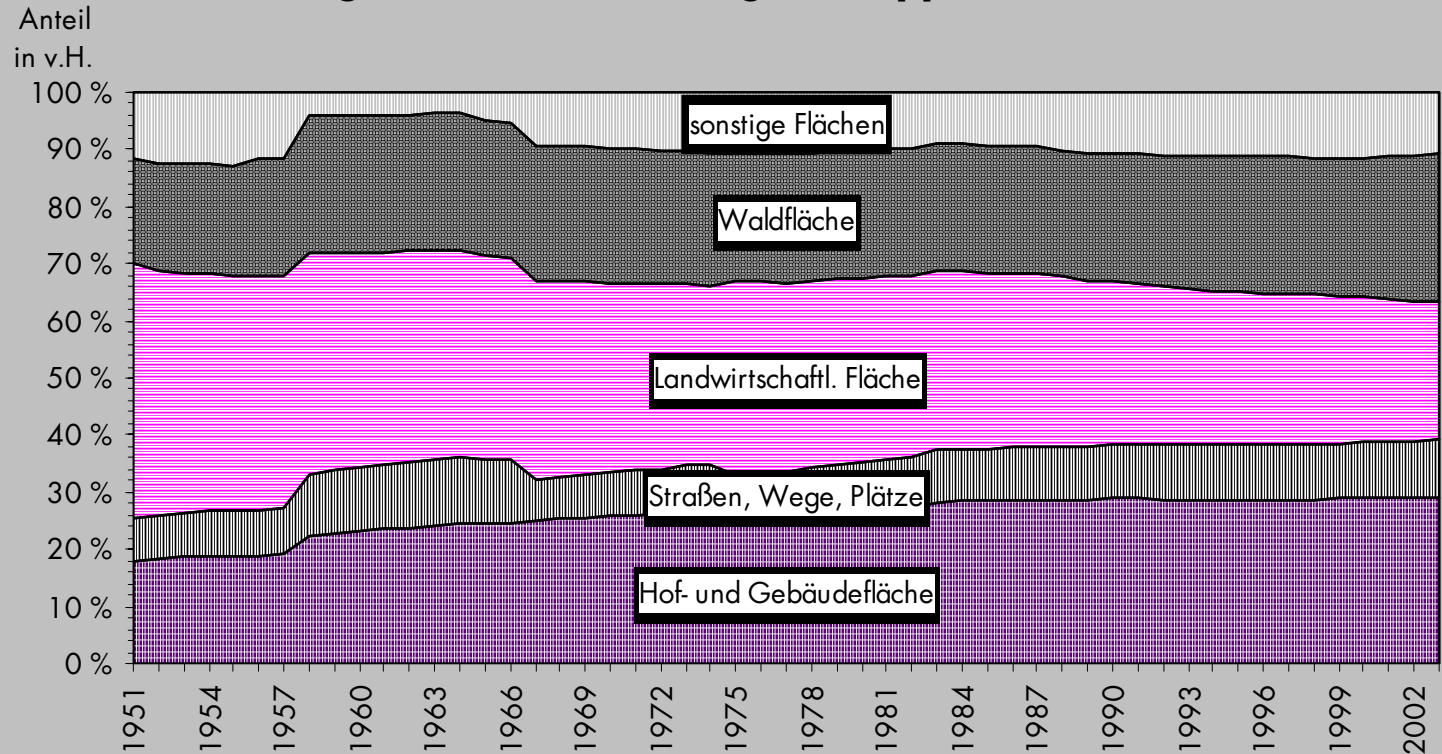


## Wahlbeteiligung bei der Kommunalwahl in Wuppertal seit 1946 in v.H.





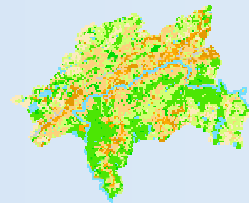
## Entwicklung der Flächennutzung in Wuppertal seit 1951



1) 1958 und 1967: Änderung der Erfassung.

2) Kommunale Neugliederung.





## Energiebedingte CO<sub>2</sub>-Emissionen je Einwohner und Jahr in Deutschland und Wuppertal 1990 - 2003

