

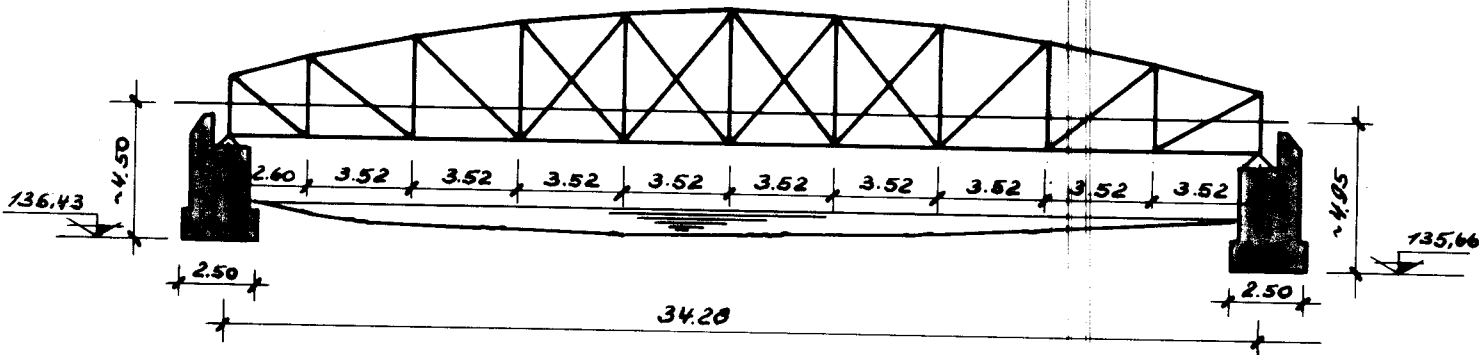
Brückennummer: .....

1.8 Brückenskizze (Längs- und Querschnitt in Achse und senkrecht, Grundriß)

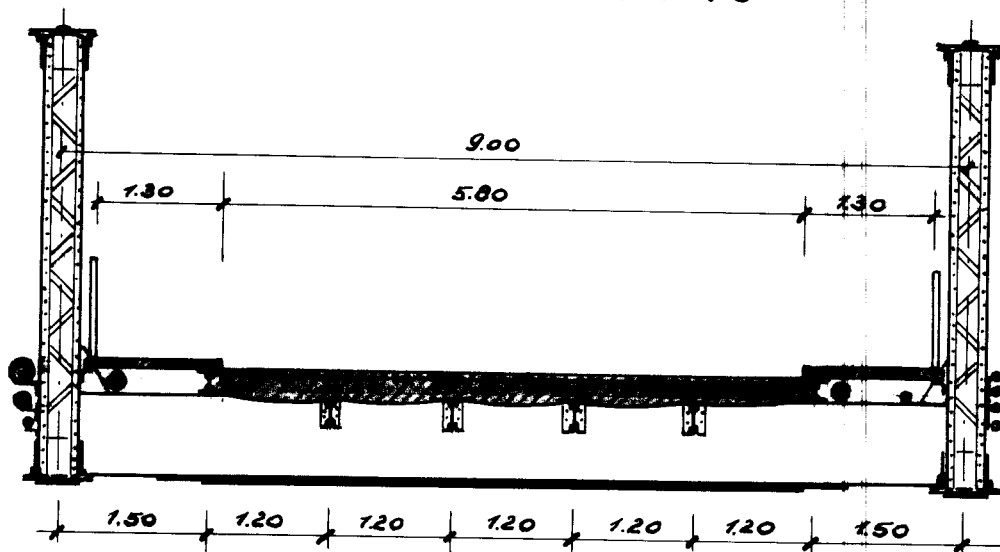
Die Skizze soll folgende Angaben enthalten:

Kreuzungswinkel, Nordpfeil, die regelmäßig einzumessenden Höhenmarken bezogen auf NN (mit Buchstaben zu bezeichnen), Stützweiten, lichte Weiten, Konstruktionsunterkante, Bauhöhe, Gründungsart, maßgebende Wasserstände MW, HSW, HHW, Lage und Höhen überbrückter Gleise, Straßen und überführter Leitungen, Durchfahrthöhen und -weiten, Fahrbahn-, Rad- und Gehwegbreiten, ggf. Lage der Gleise auf der Brücke, Längs- und Quergefälle, Hauptabmessungen der Konstruktionsteile, Trägerabstände, Ausrundungshalbmesser, einzuhaltendes Schiffahrtsprofil.

Längsschnitt M 1:250 (schematisch)



Querschnitt M 1:75



Grundriß M 1:250 (schematisch)

