

- 37 neu -

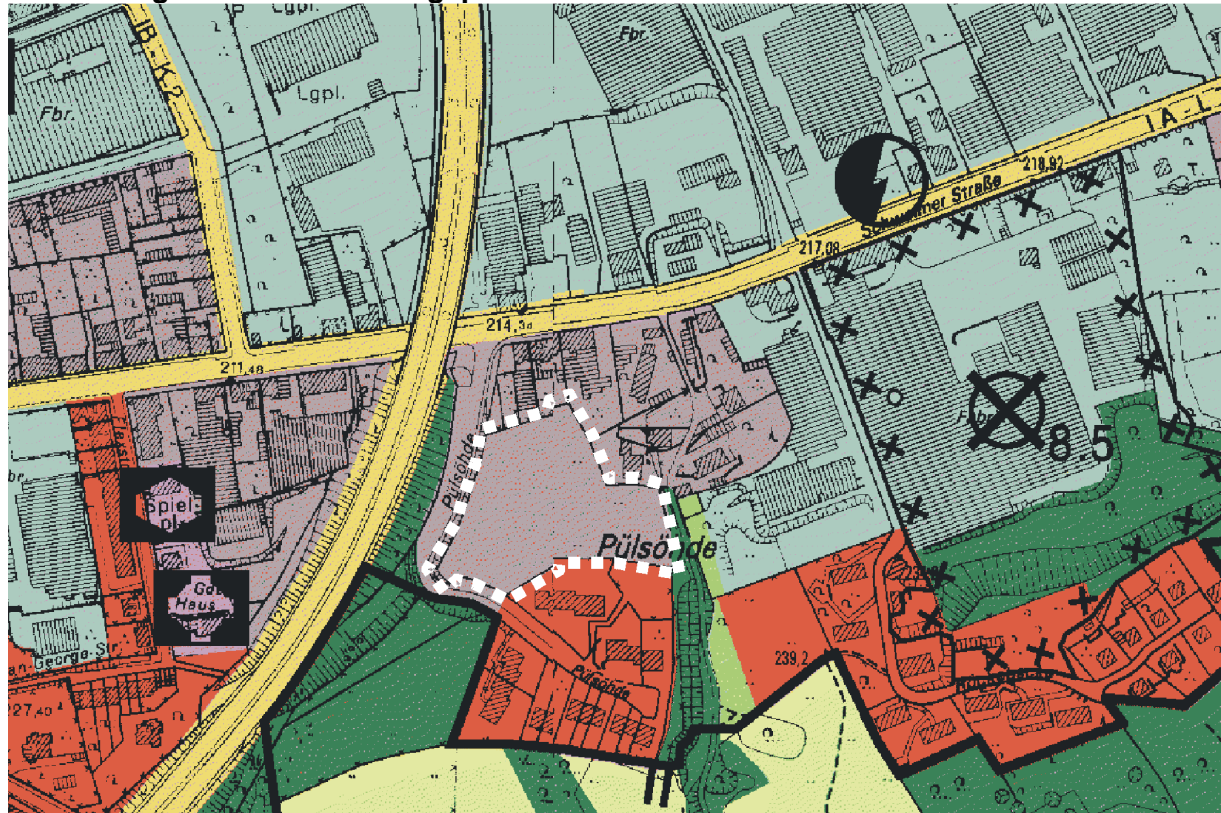
Flächenbezeichnung

Pülsöhde / Schwelmer Straße

Stadtbezirk

Langerfeld-Beyenburg

Darstellung im Flächennutzungsplan – Entwurf 2002



- 38 neu -

Anregung

Der Verbund der Wuppertaler Bürgerinitiativen Umweltschutz e.V. (WBU) ist der Auffassung, dass dieses geplante Mischgebiet wie beabsichtigt - jedoch mit Einschränkungen - bebaut werden könne. Einschränkungen zu dieser Fläche werden allerdings nicht genannt. Der BUND hat als Träger öffentlicher Belange eine gleichlautende Stellungnahme abgegeben.

Stellungnahme der Verwaltung

Die Fläche Pülsöhde / Schwelmer Straße ist aus städtebaulichen Gründen für eine Mischgebietsnutzung geeignet. In der Anregung wird die bisherige Planung der Stadt Wuppertal bestätigt. Insbesondere ökologische Belange werden auf dieser Fläche nur in einem vergleichsweise geringem Ausmaß beeinträchtigt. Im nachfolgenden Satzungsverfahren können Einschränkungen, die sich auf dieser Fläche insbesondere durch die Nähe zur Autobahn A 1 ergeben, durch geeignete Festsetzungen berücksichtigt werden.

Beschlussvorschlag

Die Anregung wird zur Kenntnis genommen. Die Fläche wird weiterhin als Mischgebiet dargestellt.