

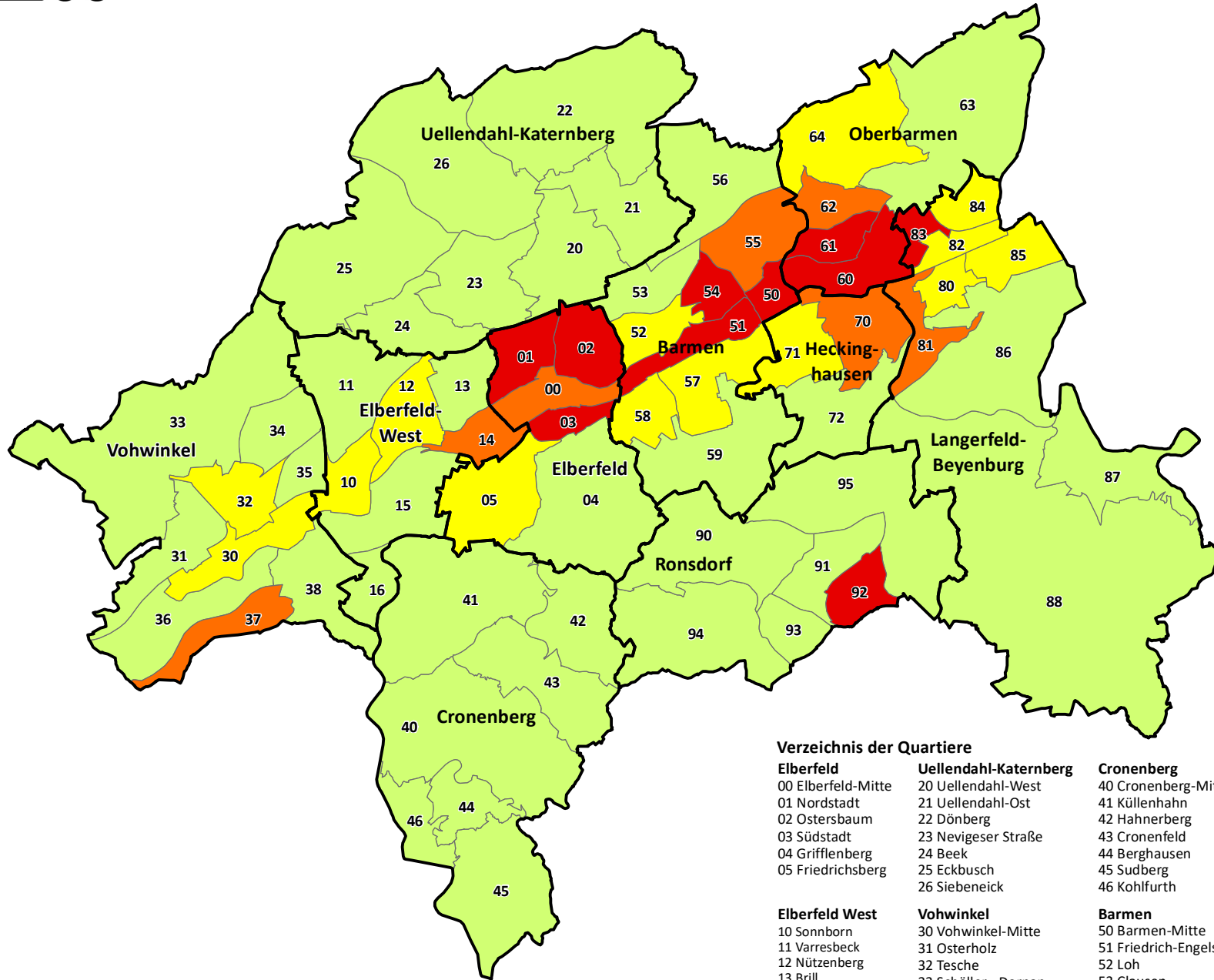
## Soziale Situation in den Quartieren am 31.12.2020

Variablen: SGB II Bezug, Migrationshintergrund und Einwohner je Hektar

Berechnungsmethode:

Standardisierung

Bezugsgröße: alle Einwohner



— Grenze der Quartiere  
**40** Nummer des Quartiers  
 — Grenze der Stadtbezirke

- kein Handlungsbedarf
- Handlungsbedarf abwägen
- Handlungsbedarf
- Hoher Handlungsbedarf

### Verwendungsvorbehalt:

Diese Karte ist urheberrechtlich geschützt. Nachdruck oder sonstige Vervielfältigung, auch in digitaler Form, nur mit Genehmigung der Statistikstelle

Maßstab 1 : 100.000

### Verzeichnis der Quartiere

#### Elberfeld

00 Elberfeld-Mitte  
 01 Nordstadt  
 02 Ostersbaum  
 03 Südstadt  
 04 Griffenberg  
 05 Friedrichsberg

#### Elberfeld West

10 Sonnborn  
 11 Varresbeck  
 12 Nützenberg  
 13 Brill  
 14 Arrenberg  
 15 Zoo  
 16 Buchenhofen

#### Uellendahl-Katernberg

20 Uellendahl-West  
 21 Uellendahl-Ost  
 22 Dönberg  
 23 Nevigeser Straße  
 24 Beek  
 25 Eckbusch  
 26 Siebeneick

#### Vohwinkel

30 Vohwinkel-Mitte  
 31 Osterholz  
 32 Tesche  
 33 Schöller - Dornap  
 34 Lüntenberg  
 35 Industriestraße  
 36 Westring  
 37 Höhe  
 38 Schrödersbusch

#### Cronenberg

40 Cronenberg-Mitte  
 41 Küllenhahn  
 42 Hahnerberg  
 43 Cronenfeld  
 44 Berghausen  
 45 Sudberg  
 46 Kohlfurth

#### Barmen

50 Barmen-Mitte  
 51 Friedrich-Engels-Allee  
 52 Loh  
 53 Clausen  
 54 Rott  
 55 Sedansberg  
 56 Hatzfeld  
 57 Kothen  
 58 Hesselberg  
 59 Lichtenplatz

#### Oberbarmen

60 Oberbarmen-Schwarzbach  
 61 Wichlinghausen-Süd  
 62 Wichlinghausen-Nord  
 63 Nächstebreck-Ost  
 64 Nächstebreck-West

#### Heckinghausen

70 Heckinghausen  
 71 Heidt  
 72 Hammesberg

#### Langerfeld - Beyenburg

80 Langerfeld-Mitte  
 81 Raental  
 82 Jesinghauser Straße  
 83 Hilgershöhe  
 84 Löhrlen  
 85 Fleute  
 86 Ehrenberg  
 87 Beyenburg-Mitte  
 88 Herbringhausen

#### Ronsdorf

90 Ronsdorf-Mitte  
 91 Blombach-Lohsiepen  
 92 Rehsiepen  
 93 Schenkstraße  
 94 Blutfinke  
 95 Erbschloß-Linde