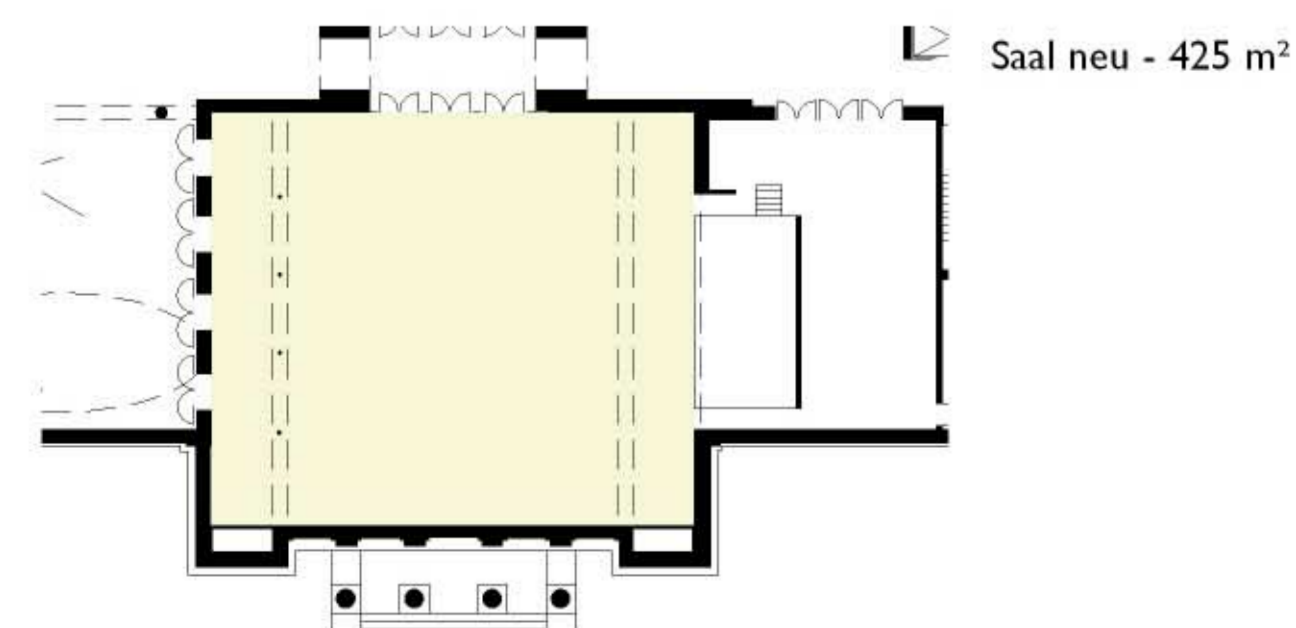


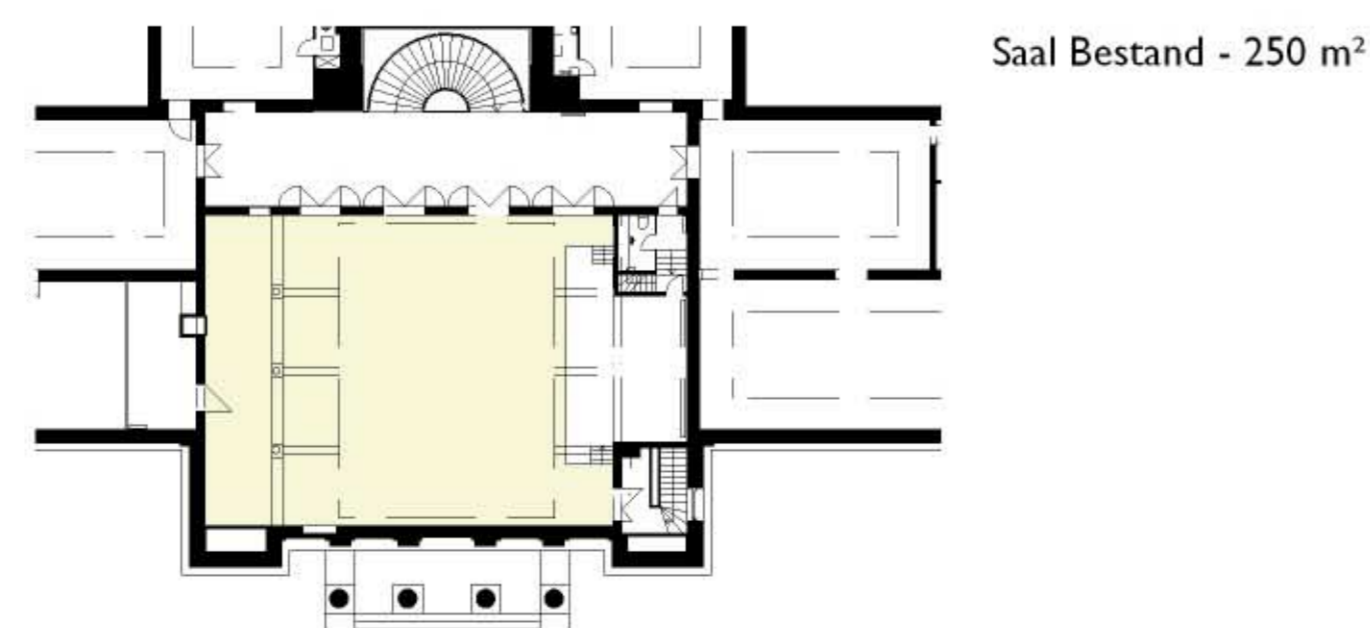
Saalgeschoss - Innenliegende Erschließung



Großveranstaltung



Saal neu - 425 m²



Saal Bestand - 250 m²

Großveranstaltung

Die derzeit beschränkte Nutzungsmöglichkeit des Hauptsaales wird nicht nur durch die Vergrößerung um ca. 175 m² maßgebend verbessert, sondern erhält auch über den erweiterten Bühnen- und Backstagebereich sowie die mögliche Öffnung der Hofseitigen Räume als Cateringzone, die Dimensionen des seitens des Nutzers bzgl. eines wirtschaftlichen Betriebes aufgezeigt wurden.

Veranstaltung / Gruppenräume

Die hofseitigen Räume auf der Saalebene können seitens des „Haus der Jugend“ für die pädagogische Jugendarbeit genutzt werden. Eine Nutzung wird nicht durch die Vor- und Nachbereitung von Veranstaltungen eingeschränkt.

Party

Die Flexibilität des Saalgeschosses kann über die zeitliche Verlagerung der Erschließungspunkte so hergesteuert werden, daß die gesamte Ebene als ein Veranstaltungszentrum genutzt werden kann. Die jeweiligen Öffnungen sind darauf ausgelegt, daß Tribünen, Foyer, Aufenthaltsbereiche, Garderoben oder Lieberführungen parallel betrieben werden können.

Vortrag / Kunstausstellung

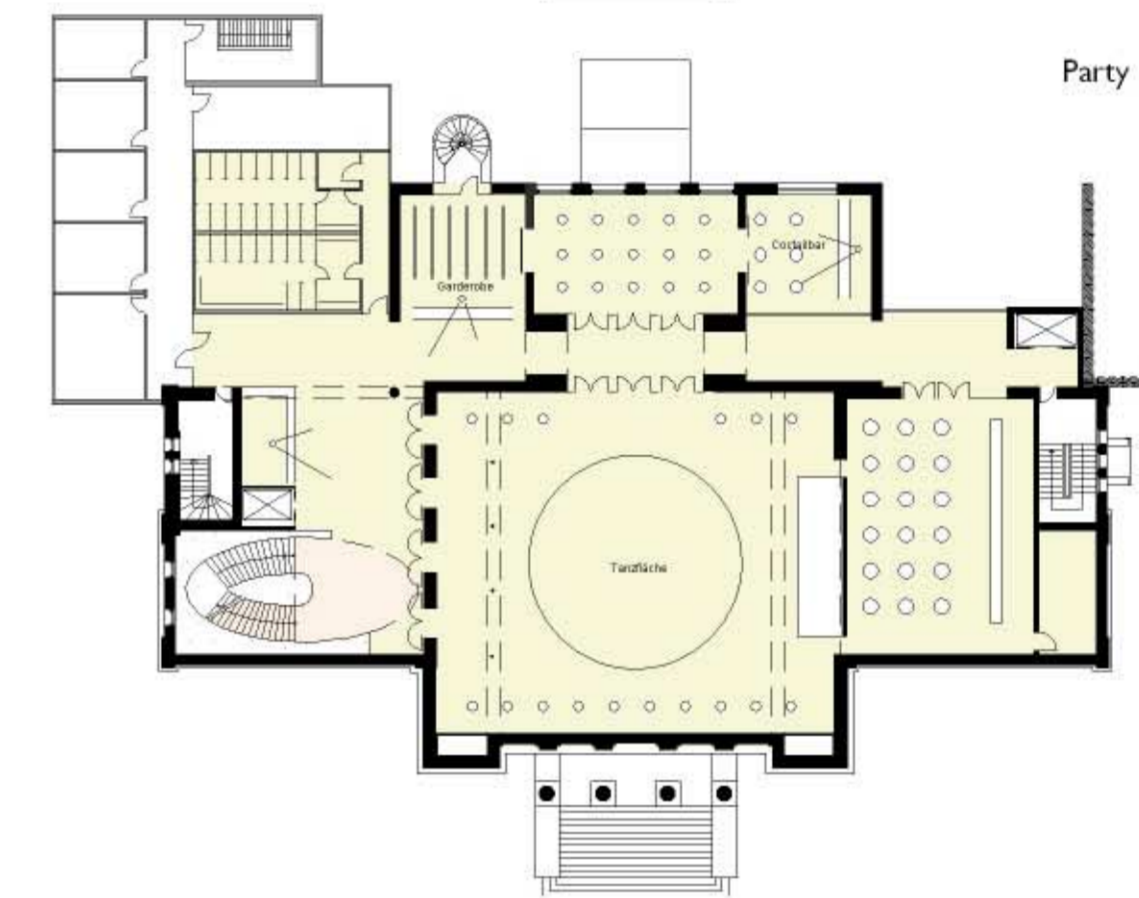
Über die rückwärtige Anbindung der oberen Räume an die Ausstellungsräume kann eine Erweiterung der Ausstellungsfäche in die zweite Ebene erfolgen. Hierdurch wird die Nutzung der Veranstaltungsbühne nicht eingeschränkt. Zusätzlich können die Raumlichkeiten des Saales für Sonderveranstaltungen selbstverständlich mitgenutzt werden.

Messe / Ausstellung

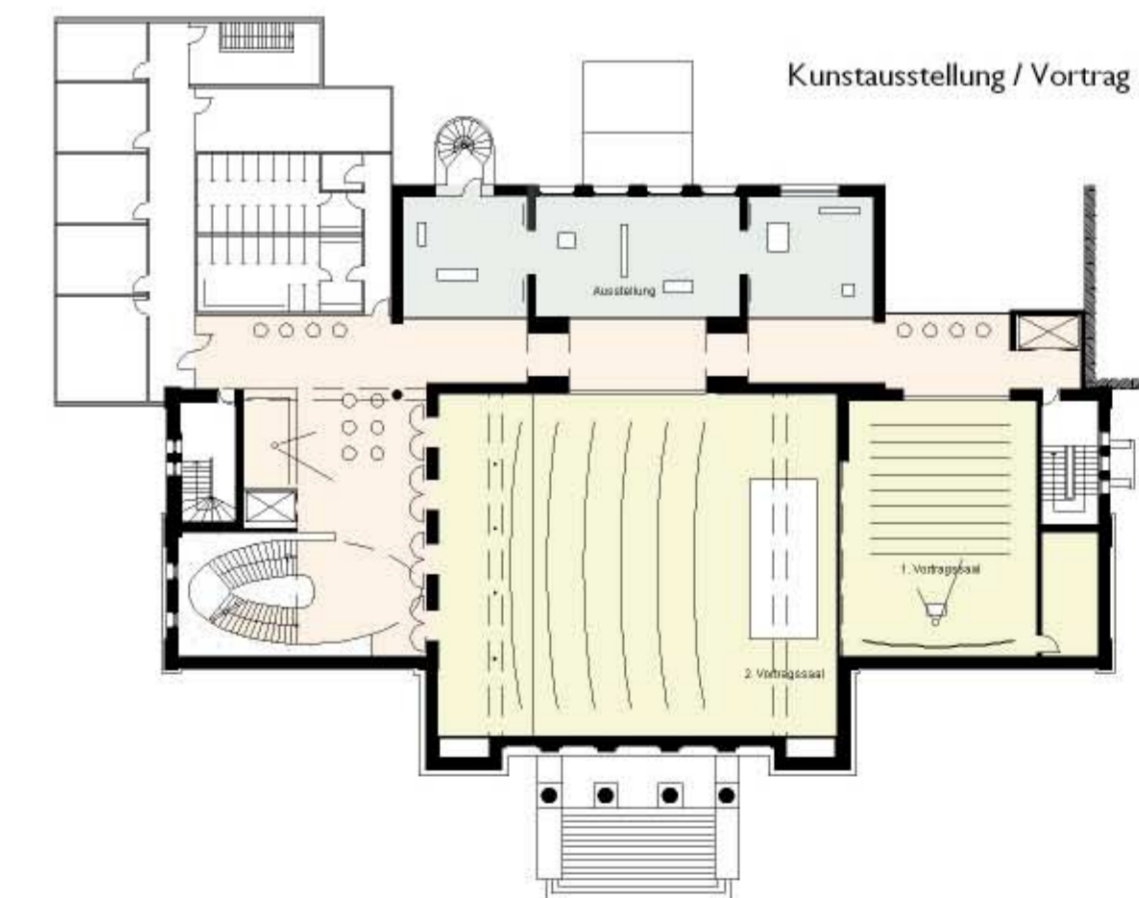
Über die direkte Anbindung der verschiedenen Saalbereiche an die Kulturhaus-Forum kann über Sonderveranstaltungen, wie z. B. am Tag der offenen Tür, jeder Nutzer seinen Bereich parallel zum Fest auf der Saalebene präsentieren oder es können die gesamten Raumlichkeiten als eine Einheit für kleinere Messerveranstaltungen in Anspruch genommen werden.



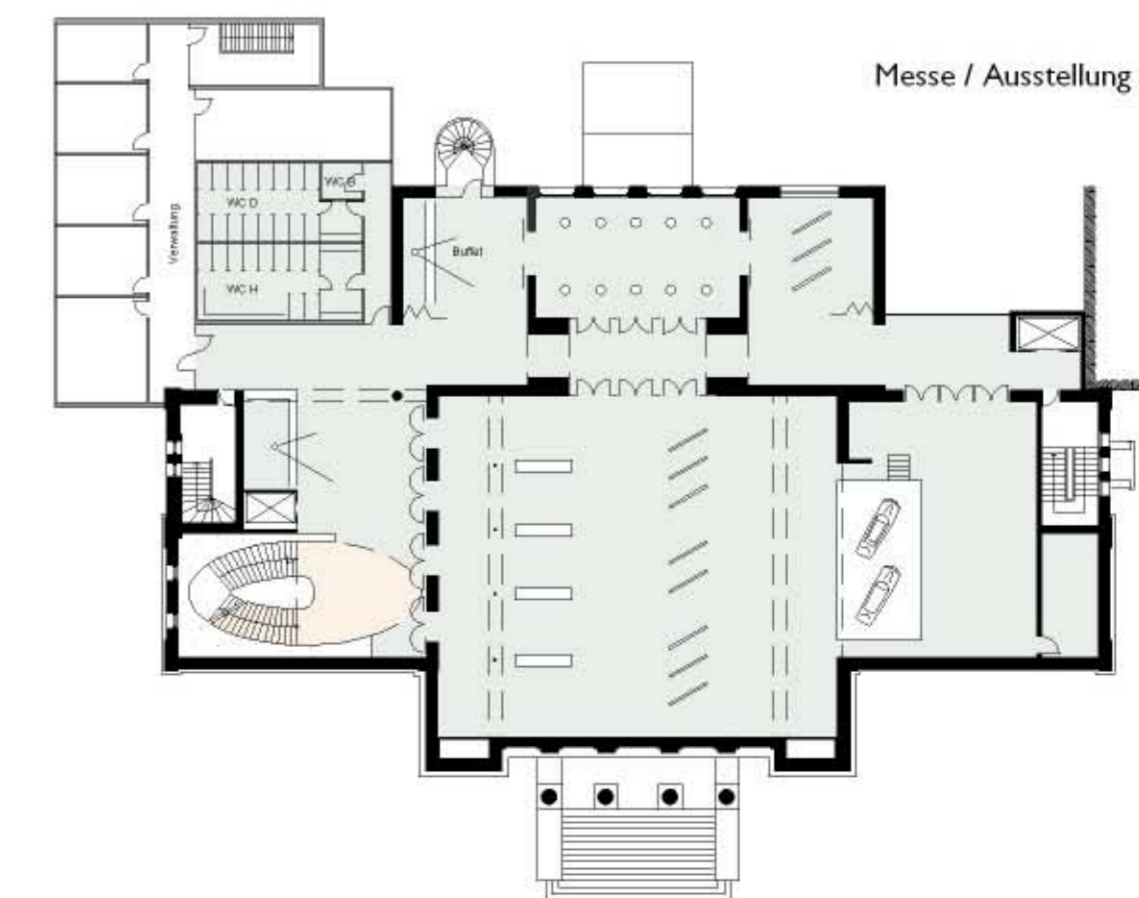
Veranstaltung / Gruppenräume



Party



Kunstausstellung / Vortrag



Messe / Ausstellung

Regionale 2006

Umbau Haus der Jugend
Kulturhaus Barmen

Blatt 2

Saalgeschoss
Nutzungsvarianten

Stand 17. September 2003