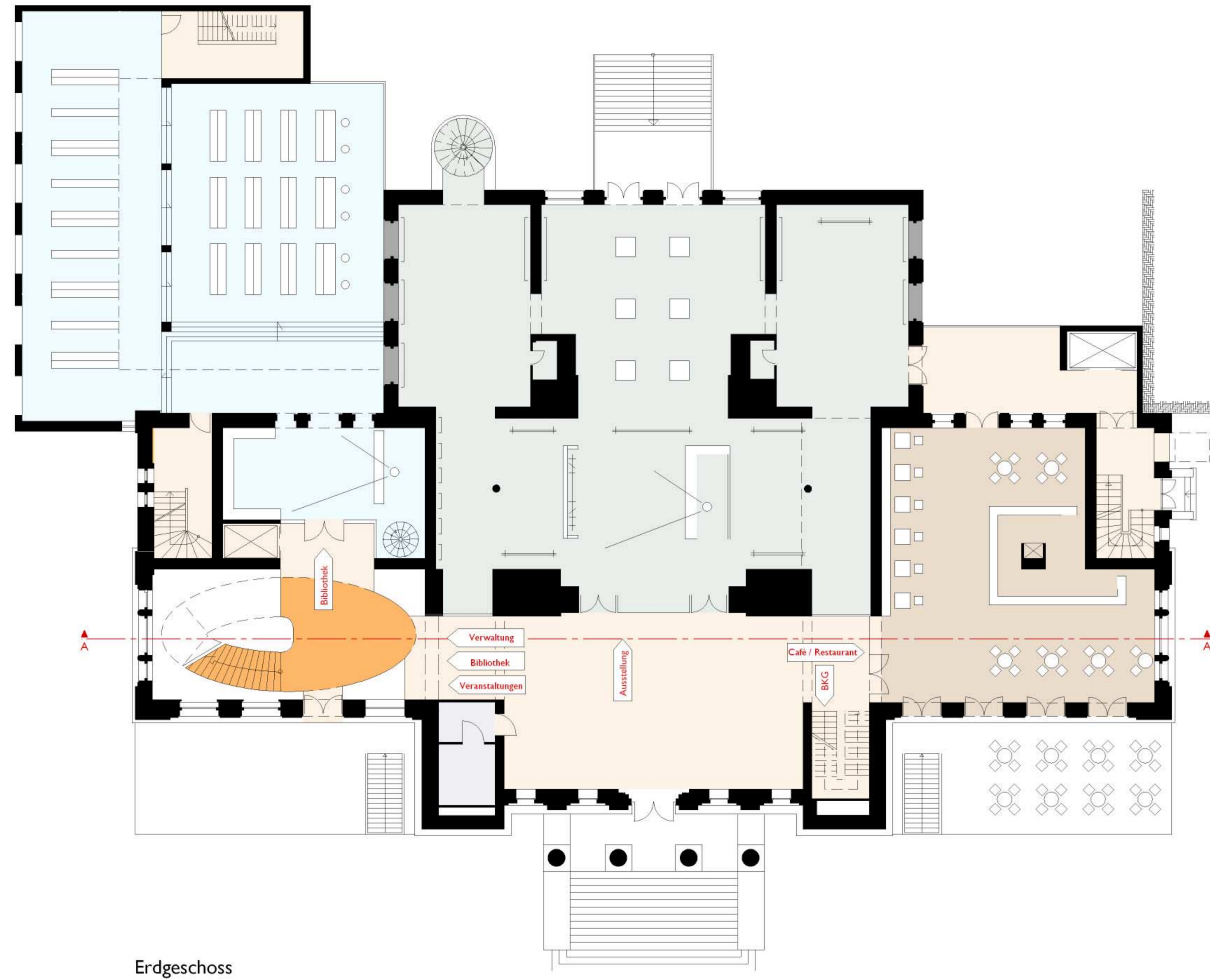


Organisation innenliegende Erschließung



Erdgeschoss



Ausstellung / BKG
Die Haupträume der Ausstellung liegen im Erdgeschoss mit direktem Zugang vom Eingangsfoyer und Futurhaus-Forum. Optional ist die Schaltung mit den Funktionsräumen im Saalgeschoss und eine Einweihung in den Garten möglich. Die im Seitenflügel in der Zwischenebene ein-gehobenen Funktionsräumen der BKG machen sowohl einen parallelen als auch einen gemeinsamen Betrieb dieser beiden Nutzungseinheiten möglich.

Verwaltung HdJ
Die Verwaltung wird in den Sondertrakt an der E7 verlegt. Hier werden die derzeit verstreuten Strukturen von Büro- und Gruppenräumen klar voneinander getrennt. Von der E7 aus kann ebenerdig ein Bereich für „offene“ Angebote genutzt werden. Die übrigen Gruppen- und Vortragssäle sind auf der Saalenebene angeordnet und können für Großveranstaltungen in die Veranstaltungsräume erweitert werden.

Veranstaltung
Der Hauptaal wird durch den Vortag der innenliegenden Wandelstiege erheblich um ca. 175 m² vergrößert. Zusätzlich wird über die Zuschauung des Meinen Saales eine vielfältige Nutzung möglich. Über diesen können die derzeit im Bestand existierenden erheblichen Deckhöhen der Bühnen- und Büchsen- Bereiche besetzt werden. Die Zuschauermöglichkeiten der gemeinsamen Räume sind ebenfalls für Großveranstaltungen möglich.



Bibliothek
Die Bibliothek wird auf einer Hauptebene im Erdgeschoss zusammengefasst, die in Teilbereichen eine eingetragene Empore erhält. Die gesamte Funktionsbereiche kann so optimiert betrieben werden. Über die Bibliotheksfoyer ist die Schaltung an das Futurhaus-Forum möglich.

Erschließung
Die Neuorganisation der Erschließung ermöglicht eine variable und vernetzte Nutzung des Gebäudes. Zum Platz für die öffentliche Erschließung orientiert. Im Saalgeschoss wird über eine mittlere Erschließungsebene eine ungestörte Verbindung ermöglicht. Rückwärts liegen die externen Zugänge.



LCB - Live Club Barmen
Die Clubräume des LCB bleiben erhalten. Der Eingang wird an das Futurhaus-Forum angegliedert. Über diese Funktionverbesserung ist zunächst nur eine reparierte Nutzung des Clubs, sondern auch eine in Events des Kulturhauses integrierte Nutzung möglich.

Technik

Café / Restaurant
Der Café- und Restaurantbereich wird mit direktem Anchluss an das Eingangsfoyer und den Stadtplatz integriert. Er ist so sowohl für die Besucher des Kulturhauses, als auch für externe Gäste verfügbar. Eine Erweiterung in den Stadtplatz ist erwünscht. Die im Untergeschoss befindlichen Heberäume sind dem entsprechend über den rollstuhlgängigen Längsaufzug ein Catering im Saalgeschoss möglich ist.



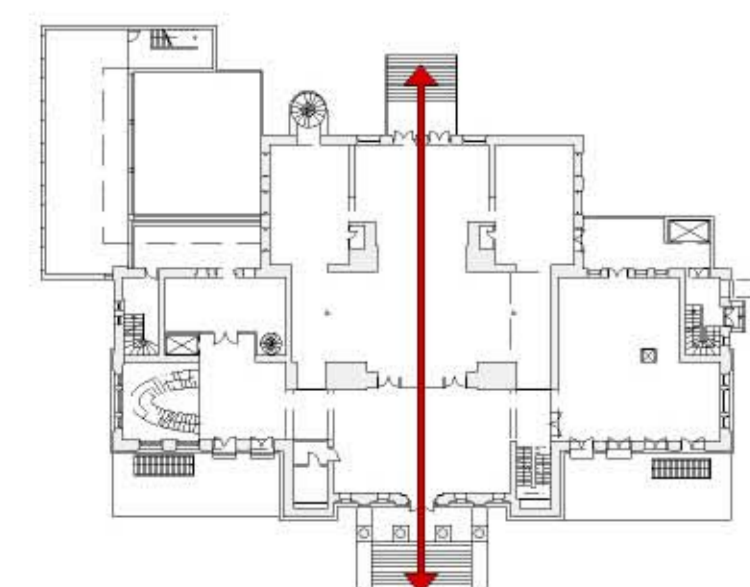
Regionale 2006

Umbau Haus der Jugend Kulturhaus Barmen

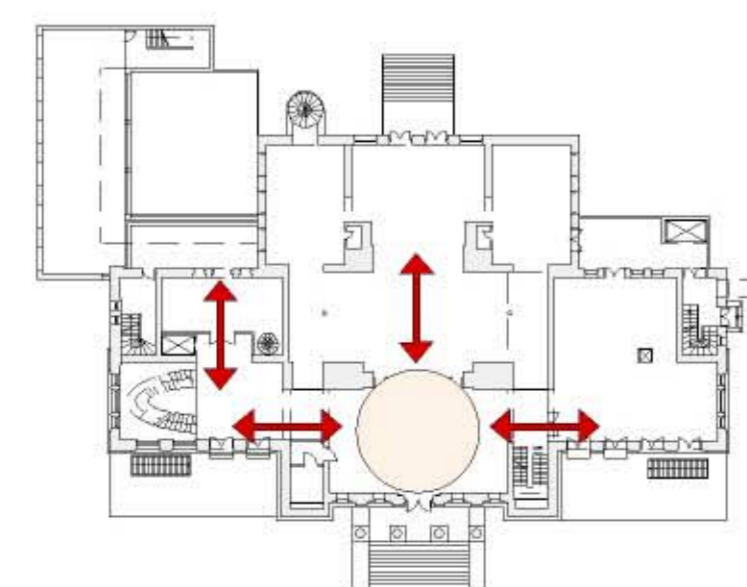
Blatt I

Grundrisse / Schnitte

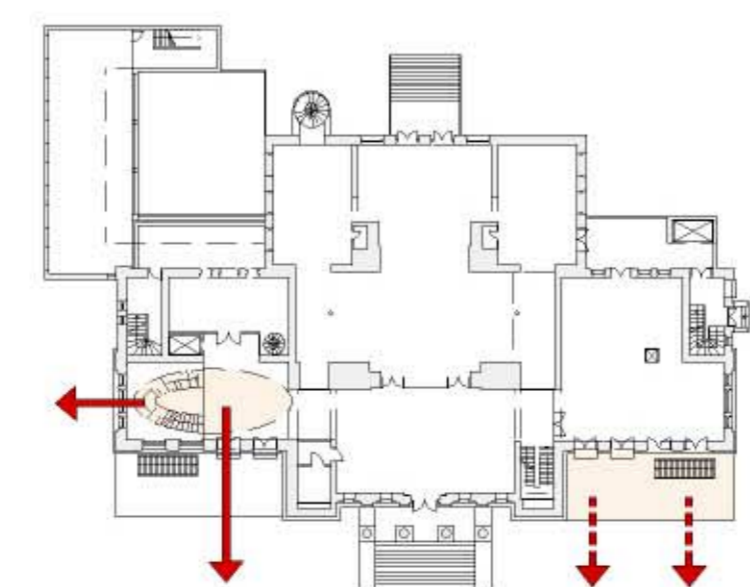
Stand 17. September 2003



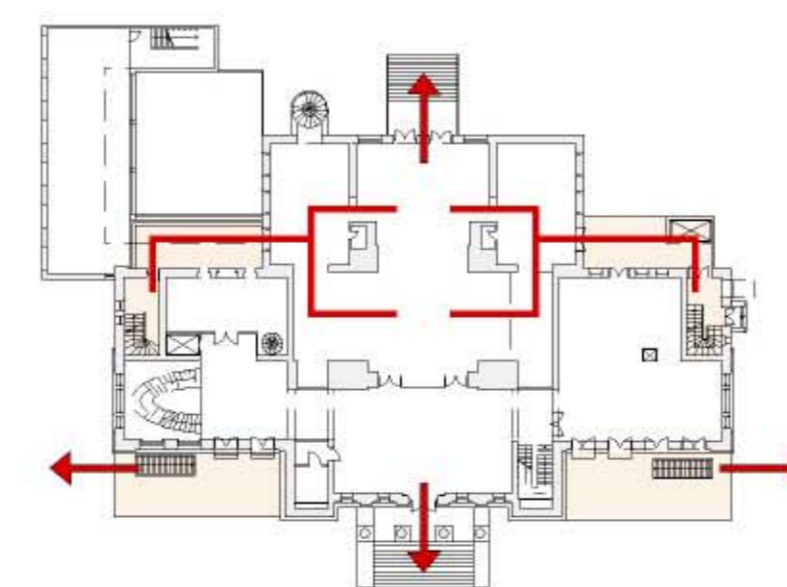
Durchsicht



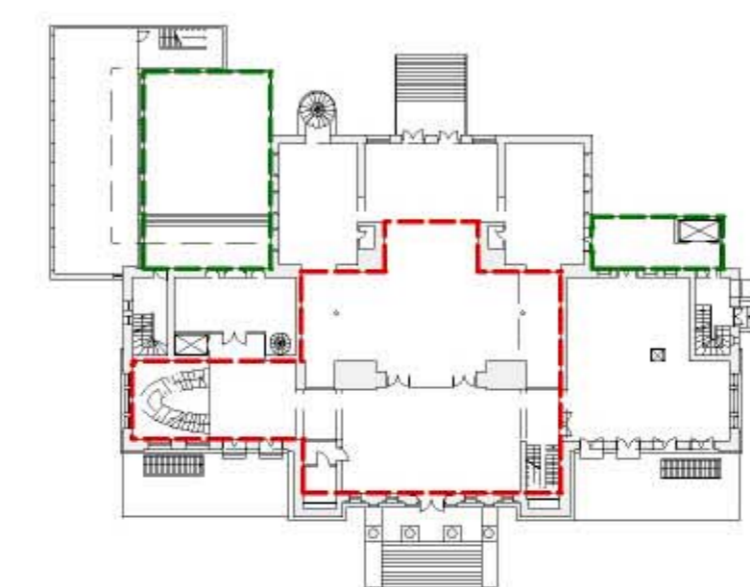
Zentrales Foyer



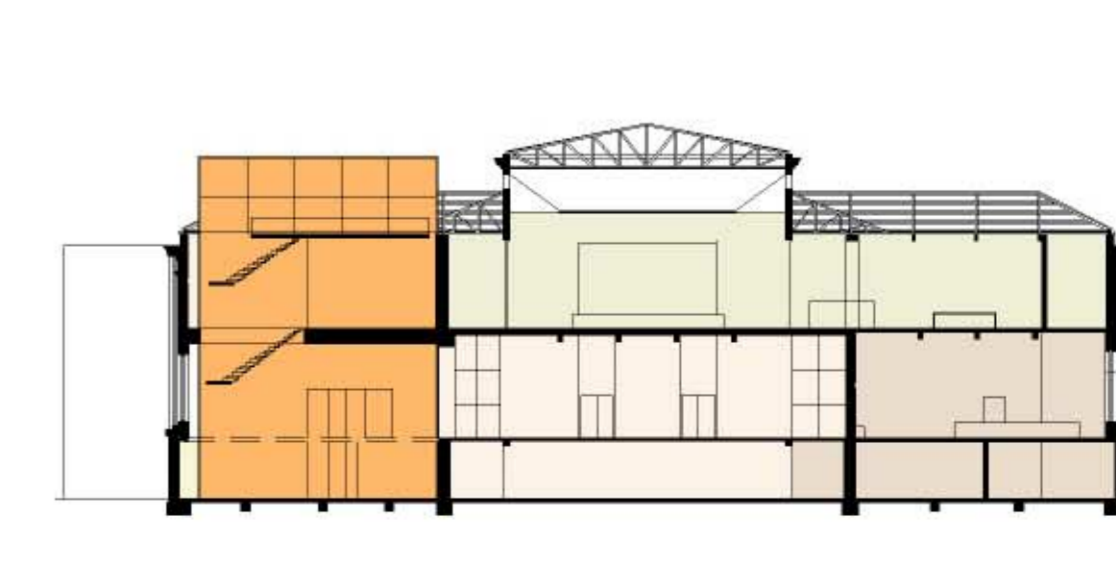
Öffnung zum Stadtraum



Erschließung / Rettungswege



Erweiterung / Rückbau



Schnitt A-A

