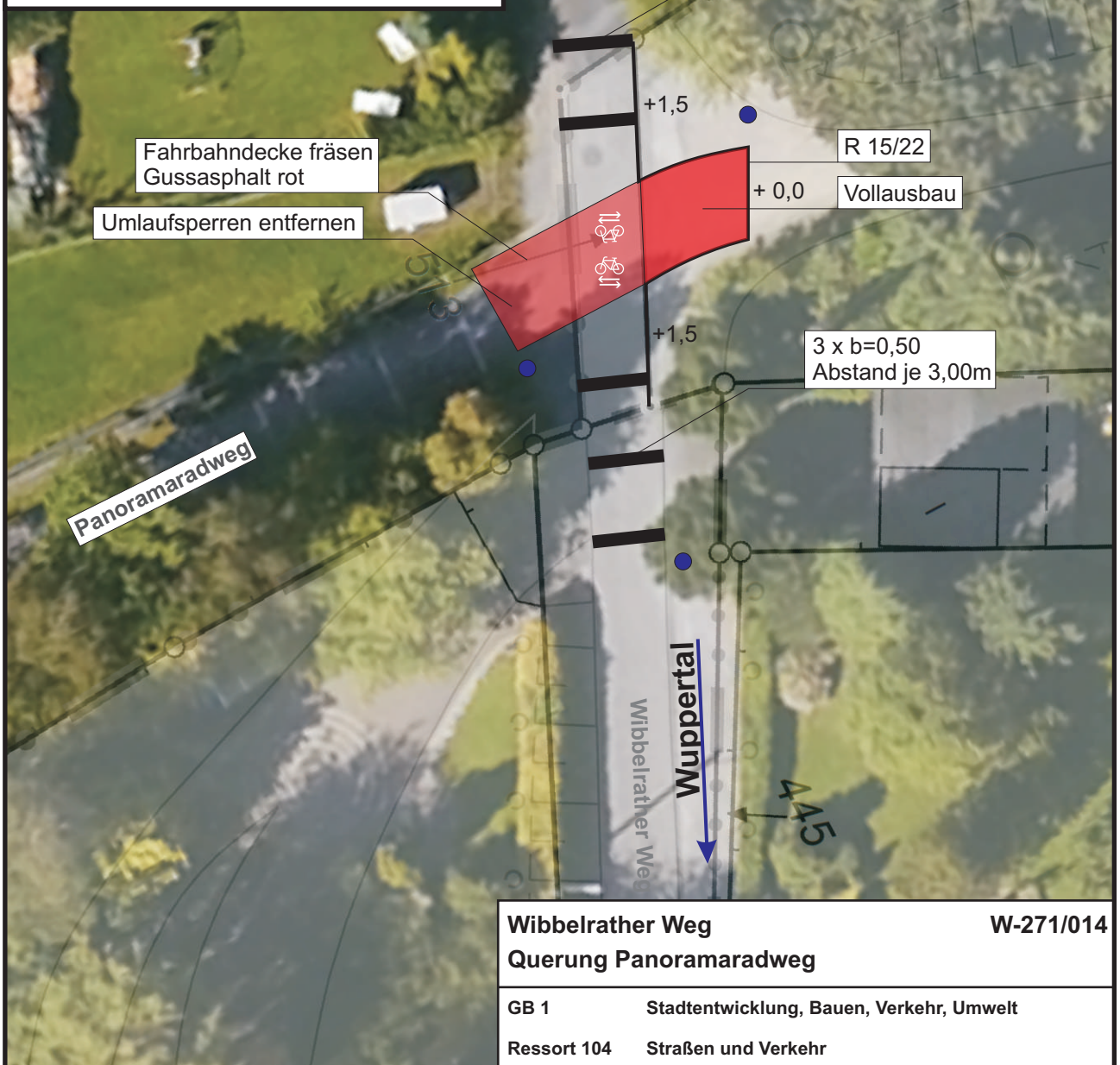


Beschilderung gemäß
 Querungsstellen für den Radverkehr - AGFS QS 02B
 ● - Maststandorte (endgültige Lage vor Ort abstimmen)



Wibbelrather Weg W-271/014
Querung Panoramaradweg

GB 1 **Stadtentwicklung, Bauen, Verkehr, Umwelt**

Ressort 104 **Straßen und Verkehr**

Abtlg. 104.5 **Straßen- und Verkehrsplanung**

Bearbeitet **Leierendecker**

03.08.2018