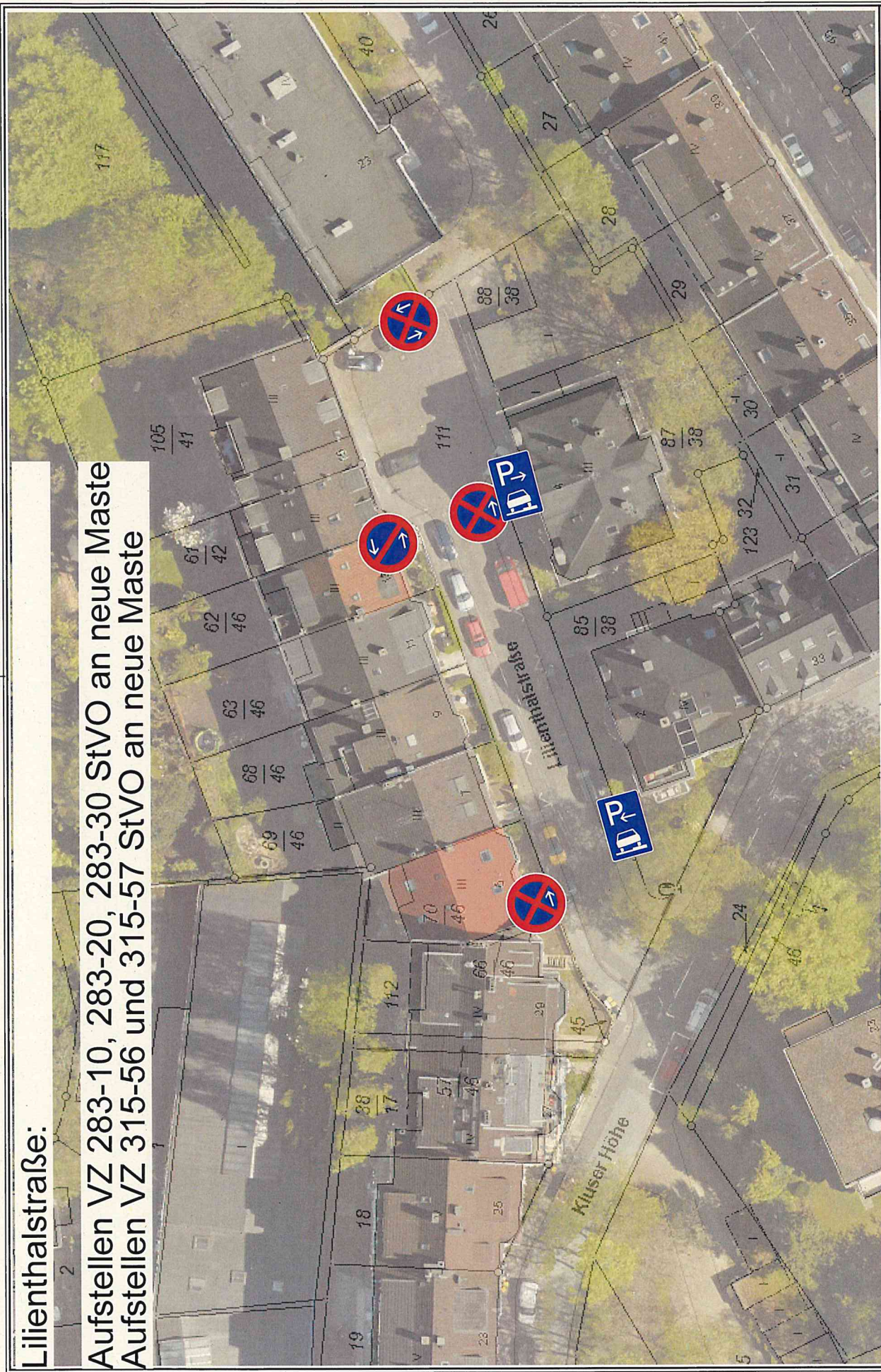


# Lilienthalstraße:

Aufstellen VZ 283-10, 283-20, 283-30 StVO an neue Maste  
Aufstellen VZ 315-56 und 315-57 StVO an neue Maste



Herausgeber:  
Stadtl. Wuppertal  
Ressort Vermessung, Katasteramt und Geodaten

Lilienthalstraße  
Fr. Lücke

Maßstab 1:500  
Erstellt am 10.03.2020

Dieser Ausdruck ist gesetzlich geschützt!  
Vervielfältigungen, Umarbeiten, Veröffentlichungen oder die Weitergabe an Dritte nur mit Zustimmung des Herausgebers, ausgenommen Vervielfältigungen und Umarbeitungen zur innerbetrieblichen Verwendung bei Behörden oder zum eigenen Gebrauch.