

# ERGEBNISSE

## *Überörtliche Prüfung der Stadt Wuppertal 2019*

Abschlusspräsentation am 11. Februar 2020

Sandra Diebel  
Lena Steinkamp

**gpa**NRW

Gemeindeprüfungsanstalt Nordrhein-Westfalen

## AUSGANGSSITUATION DER STADT WUPPERTAL

- ➔ Bis 2012 Bevölkerungsrückgang, Prognosen gehen von steigenden Einwohnerzahlen aus
- ➔ Hohe Kinderarmut und Jugendarbeitslosigkeit
- ➔ Überdurchschnittliche SGB II–Quote bei durchschnittlicher Kaufkraft der Bevölkerung
- ➔ Hohe Unterbeschäftigungsquote
- ➔ Topographie stellt Herausforderungen an die Infrastruktur

## THEMEN

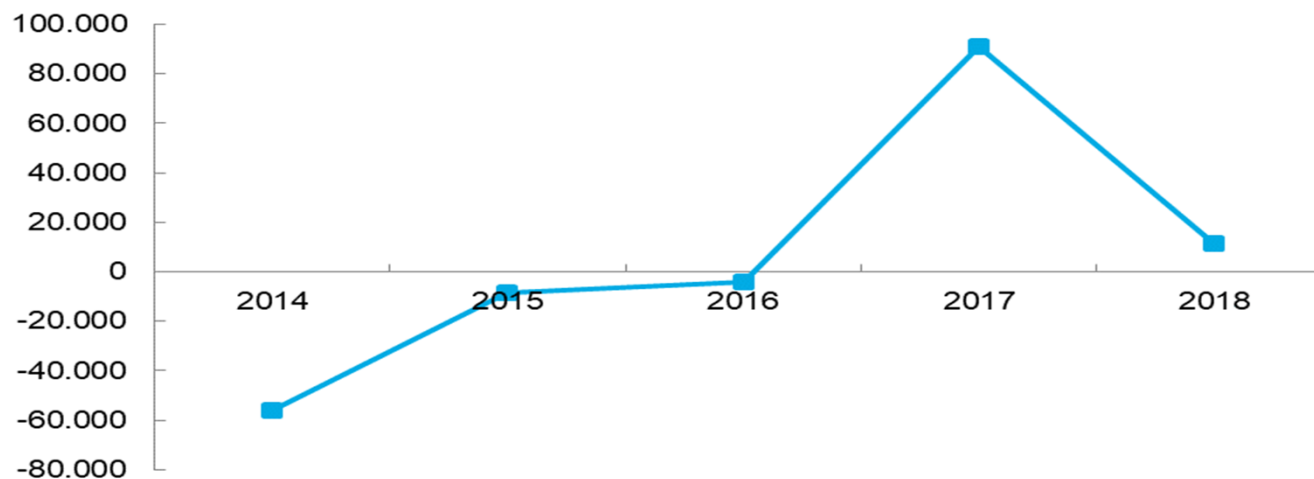
- ➔ Finanzen
- ➔ Zahlungsabwicklung
- ➔ Hilfe zur Erziehung
- ➔ Hilfe zur Pflege
- ➔ Grundsicherung für Arbeitsuchende nach dem SGB II
- ➔ Verkehrsflächen
- ➔ Friedhofswesen
- ➔ Bauaufsicht

## HAUSHALTSSITUATION

- ➔ Erfolgreiche Teilnahme am Stärkungspakt Stadtfinanzen: seit 2017 wieder positives Eigenkapital
- ➔ 2017 profitiert Wuppertal von Sondereffekten; Haushaltsausgleich 2018 trotz gesunkener Schlüsselzuweisungen
- ➔ Konsolidierungserfolge u.a. durch Hebesatzerhöhungen und Stellenabbau
- ➔ Bis 2022 ausgeglichene Haushalte geplant trotz wegfallender Konsolidierungshilfe
- ➔ Über 1,3 Mrd. Euro Liquiditätskredite (inkl. Anleihen)

# HAUSHALTSSTEUERUNG

Jahresergebnisse in Tausend Euro



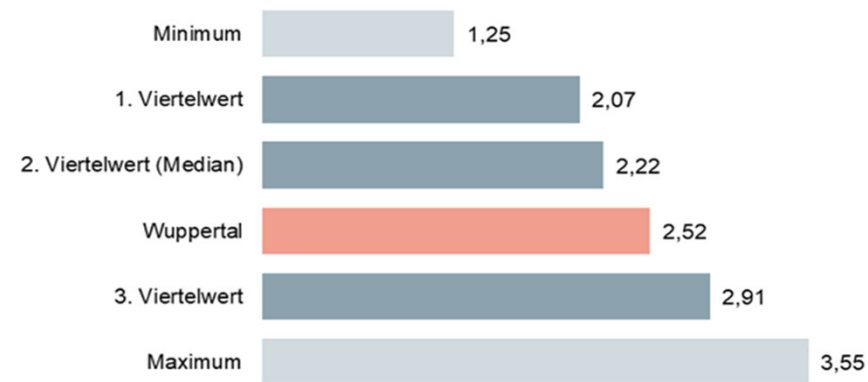
- ➔ Weiter hoher Handlungsbedarf: Abbau der Liquiditätskredite und Verstetigung der Jahresüberschüsse
- ➔ Bei Verschlechterung der konjunkturellen Lage ggf. zusätzliche Konsolidierungsmaßnahmen notwendig

## THEMEN

- ➔ Finanzen
- ➔ Zahlungsabwicklung
- ➔ Hilfe zur Erziehung
- ➔ Hilfe zur Pflege
- ➔ Grundsicherung für Arbeitsuchende nach dem SGB II
- ➔ Verkehrsflächen
- ➔ Friedhofswesen
- ➔ Bauaufsicht

# ZAHLUNGSABWICKLUNG

Aufwendungen je Einzahlung in Euro 2018



## Empfehlungen

- ➔ Anteil der über Lastschriftverfahren abgewickelten wiederkehrenden Forderungen erhöhen
- ➔ Anzahl der ungeklärten Einzahlungen deutlich reduzieren

# ZAHLUNGSABWICKLUNG

Aufwendungen je abgewickelter Vollstreckungsforderung in Euro 2018



- ➔ Überdurchschnittlicher Aufwandsdeckungsgrad bei den Nebenforderungen
- ➔ Anzahl abgewickelter Vollstreckungsforderungen je Stelle überdurchschnittlich; gleichwohl keine Reduzierung des Bestandes

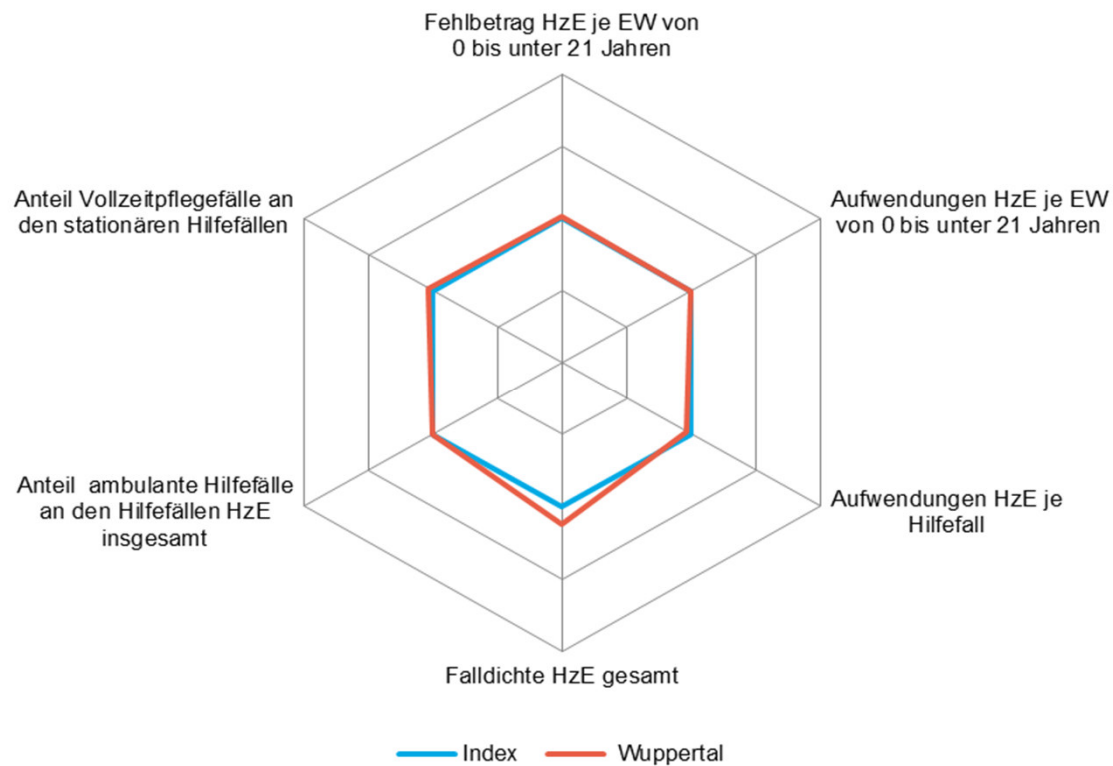


## THEMEN

- ➔ Finanzen
- ➔ Zahlungsabwicklung
- ➔ **Hilfe zur Erziehung**
- ➔ Hilfe zur Pflege
- ➔ Grundsicherung für Arbeitsuchende nach dem SGB II
- ➔ Verkehrsflächen
- ➔ Friedhofswesen
- ➔ Bauaufsicht

# HILFE ZUR ERZIEHUNG

Einflussfaktoren auf den Fehlbetrag der Hilfen zur Erziehung je Einwohner von 0 bis unter 21 Jahren



## HILFE ZUR ERZIEHUNG

- ➔ Bei belastenden Strukturen durchschnittlicher Fehlbetrag
- ➔ Bei hoher Falldichte weniger Aufwendungen je Hilfsfall
- ➔ Anteil der Vollzeitpflegestellen an den stationären Hilfen in den letzten Jahren gesteigert

### Empfehlungen

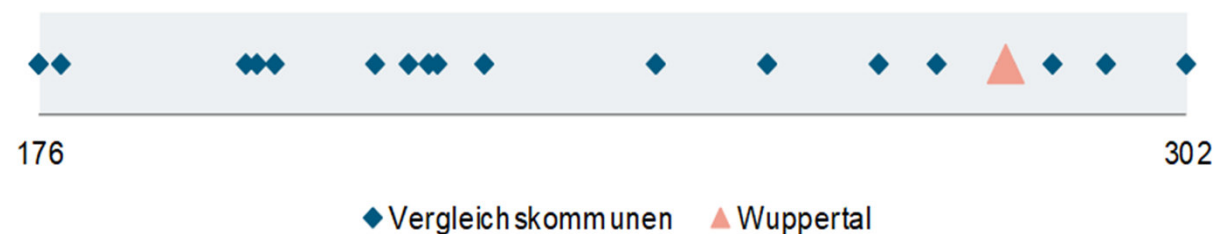
- ➔ Falldichte durch intensivere Zugangssteuerung senken
- ➔ Verstärkt mit Zielwerten und Kennzahlen arbeiten
- ➔ Internes Kontrollsystem einführen
- ➔ Wirksamkeit der Maßnahmen nachhalten

## THEMEN

- ➔ Finanzen
- ➔ Zahlungsabwicklung
- ➔ Hilfe zur Erziehung
- ➔ **Hilfe zur Pflege**
- ➔ Grundsicherung für Arbeitsuchende nach dem SGB II
- ➔ Verkehrsflächen
- ➔ Friedhofswesen
- ➔ Bauaufsicht

# HILFE ZUR PFLEGE

Transferaufwendungen Hilfe zur Pflege je Einwohner ab 65 Jahren in Euro 2018



- ➔ Hohe Leistungsdichte bei der Hilfe zur Pflege
- ➔ Hohe Aufwendungen je Leistungsbezieher in Einrichtungen
- ➔ Verzicht auf Unterhaltsheranziehung verstößt gegen § 2 Abs. 2 i.V.m. § 94 SGB XII

## HILFE ZUR PFLEGE

- ➔ Gut aufgestellte Pflege- und Wohnberatung
- ➔ Verbindliche Pflegeplanung und Quartiersmanagement beeinflussen die ambulante Quote und die altengerechte Versorgung positiv
- ➔ Fachstelle Hilfe zur Pflege unterstützt bedarfsgerechte Hilfestellung

### Empfehlungen

- ➔ Ausbau des Fach- und Finanzcontrollings durch ein Berichtswesen und Abstimmung fachlicher und finanzieller Ziele
- ➔ Nachhaltige Erhebung von Daten zur Analyse
- ➔ Ermittlung der Gründe für die hohe Leistungsdichte
- ➔ Realisierung der Einnahmen, insb. der Unterhaltsheranziehung

## THEMEN

- ➔ Finanzen
- ➔ Zahlungsabwicklung
- ➔ Hilfe zur Erziehung
- ➔ Hilfe zur Pflege
- ➔ Grundsicherung für Arbeitsuchende nach dem SGB II
- ➔ Verkehrsflächen
- ➔ Friedhofswesen
- ➔ Bauaufsicht

## GRUNDSICHERUNG FÜR ARBEITSSUCHEnde NACH DEM SGB II

- ➔ Enge Abstimmung zwischen Jobcenter und Stadt
- ➔ Gute Grundlagen zur Steuerung der Leistungsgewährung vorhanden
- ➔ Transferaufwendungen für Kosten der Unterkunft je Leistungsbezieher durchschnittlich
- ➔ Einmalige Leistungen je Leistungsbezieher vergleichsweise hoch

### Empfehlungen

- ➔ Bessere Abgrenzung der Leistungsarten durch Hinweise in den Richtlinien zur Abgrenzung der Kostenträger

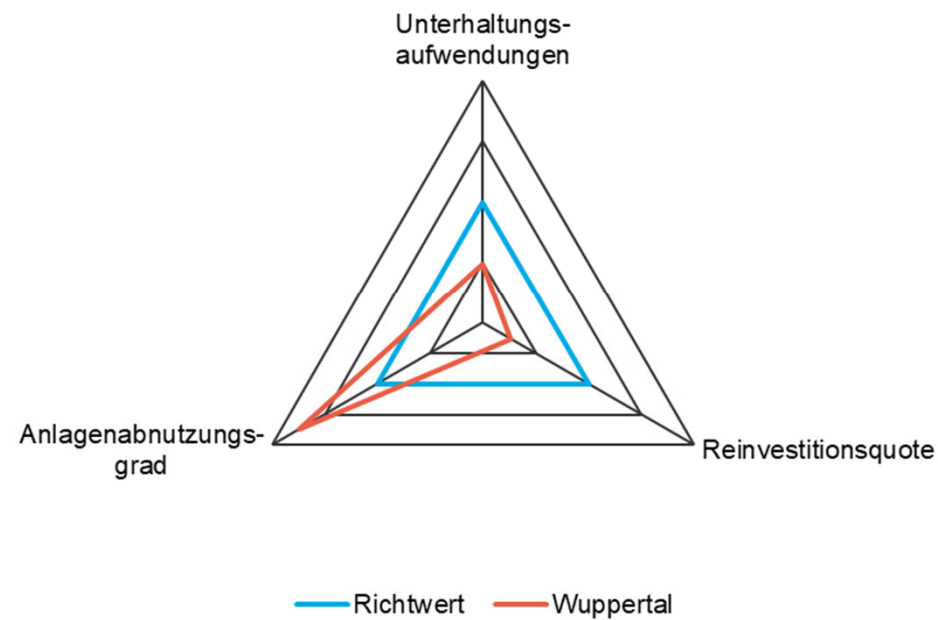


## THEMEN

- ➔ Finanzen
- ➔ Zahlungsabwicklung
- ➔ Hilfe zur Erziehung
- ➔ Hilfe zur Pflege
- ➔ Grundsicherung für Arbeitsuchende nach dem SGB II
- ➔ **Verkehrsflächen**
- ➔ Friedhofswesen
- ➔ Bauaufsicht

# VERKEHRSFLÄCHEN

Erhaltung der Verkehrsflächen – Einflussfaktoren 2017



## ERHALTUNG DER VERKEHRSFLÄCHEN

- ➔ Hohe Nutzungsintensität der städtischen Straßen
- ➔ Höchster Anlagenabnutzungsgrad aller kreisfreien Städte
- ➔ Visuelle Zustandserfassung aktualisiert Datenlage
- ➔ Rückstände bei Aktivierung fertig gestellter Investitionen

### Empfehlungen

- ➔ Strategische Ziele für Verkehrsflächen definieren und Zielerreichung messen
- ➔ Kostenrechnung an Informationsbedürfnissen des Ressorts ausrichten
- ➔ Soweit möglich Investitionen und Unterhaltung intensivieren und Ressourcen zur Umsetzung bereitstellen

## PROZESSE

- ➔ Gutes digital unterstütztes **Aufbruchmanagement**
- ➔ Frühzeitige Koordinierung der Maßnahmen
- ➔ Aufbruchsperre für gerade erneuerte Straßenoberflächen
- ➔ Kontrollen während Bauphasen und vor Ende der Gewährleistungsfrist
- ➔ Enge operative **Zusammenarbeit** zwischen **Tiefbau** und **Kämmerei**

## Empfehlungen

- ➔ Stichproben bei Gewährleistungsabnahme systematisieren
- ➔ Dokumentationspflicht über Ausgangszustand bei Aufgrabungen einführen
- ➔ Ergebnisse der Zustandserfassung bei Inventuren berücksichtigen

## THEMEN

- ➔ Finanzen
- ➔ Zahlungsabwicklung
- ➔ Hilfe zur Erziehung
- ➔ Hilfe zur Pflege
- ➔ Grundsicherung für Arbeitsuchende nach dem SGB II
- ➔ Verkehrsflächen
- ➔ Friedhofswesen
- ➔ Bauaufsicht

## FRIEDHOFSWESEN

- ➔ Zentrale Steuerung aller Aufgaben im Ressort 103 (Grünflächen und Forsten)
- ➔ Gute Zusammenarbeit mit den kirchlichen Trägern
- ➔ Nur 14,5 Prozent der Friedhofsfläche durch Grabstellen belegt
- ➔ Aktuelle Überplanung des kommunalen Friedhofs
- ➔ Strukturbedingt hoher Anteil besonderer Bestattungen

### Empfehlungen

- ➔ Möglichkeiten der Digitalisierung verstärkt nutzen
- ➔ Regelmäßige Nachkalkulation der Gebühren sicherstellen
- ➔ Aktiv für Urnenkolumbarien werben

## THEMEN

- ➔ Finanzen
- ➔ Zahlungsabwicklung
- ➔ Hilfe zur Erziehung
- ➔ Hilfe zur Pflege
- ➔ Grundsicherung für Arbeitsuchende nach dem SGB II
- ➔ Verkehrsflächen
- ➔ Friedhofswesen
- ➔ Bauaufsicht

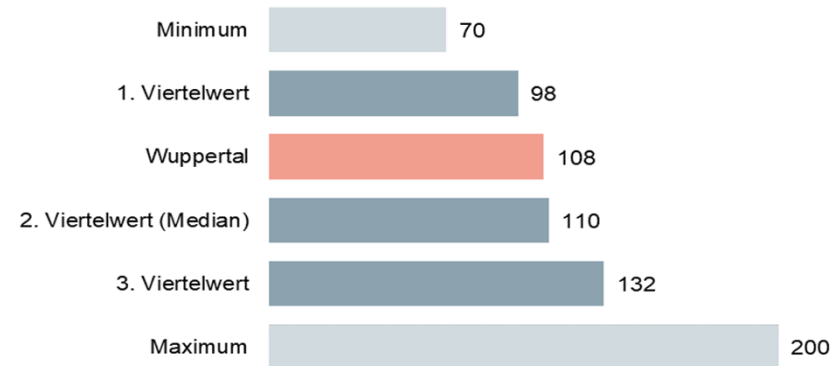
## BAUAUFSICHT

- ➔ Zielwerte für die Bauaufsicht sind definiert
- ➔ Jährliches Controlling der Zieleinhaltung
- ➔ Mehr Stellungnahmen je Bauantrag als 75 Prozent der Vergleichskommunen
- ➔ Bauanträge, die erkennbar nicht prüffähig waren, wurden bis Ende 2018 unregistriert zurückgegeben.



# BAUAUFSICHT

Fälle je Vollzeit-Stelle Sachbearbeitung Baugenehmigung 2018



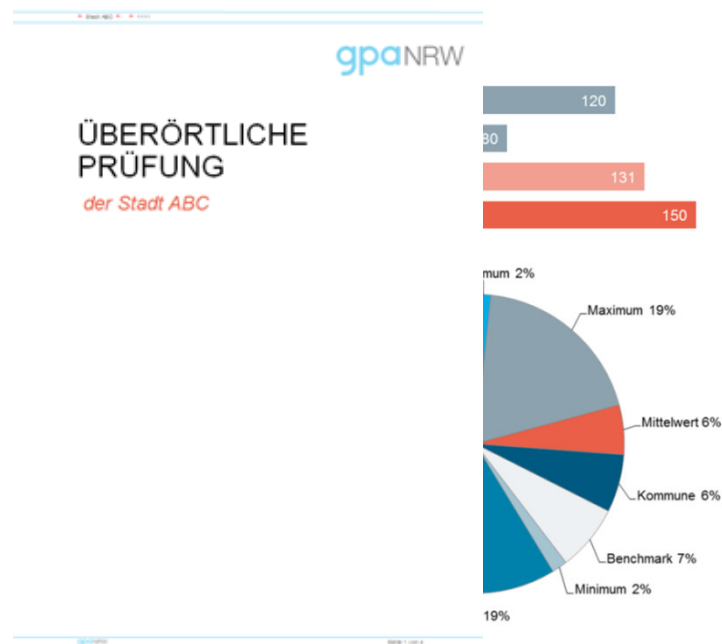
## Empfehlungen

- ➔ Prozessablauf im Baugenehmigungsverfahren optimieren
- ➔ Altakten digitalisieren, um Bearbeitungsprozess zu beschleunigen
- ➔ Laufzeitenerfassung empfehlenswert und beabsichtigt

## STELLUNGNAHMEPFLICHT NACH § 105 ABS. 6, 7 GO NRW

- ➔ Oberbürgermeister legt Prüfungsbericht Rechnungsprüfungsausschuss vor und nimmt Stellung zu allen Feststellungen und Empfehlungen
- ➔ Rechnungsprüfungsausschuss unterrichtet Rat über Ergebnisse
- ➔ Rat beschließt über Stellungnahme in öffentlicher Sitzung
- ➔ Abgabe der Stellungnahme an gpaNRW sowie Aufsichtsbehörde
  - ➔ Veröffentlichung des Berichts sowie der Stellungnahme auf der Homepage der gpaNRW

## MEHR INFORMATIONEN



**gpa-Newsletter**

Melden Sie sich jetzt an!

Veröffentlichung unter: [www.gpa.nrw.de](http://www.gpa.nrw.de)

Projektleitung

---

e [sandra.diebel@gpa.nrw.de](mailto:sandra.diebel@gpa.nrw.de)

i [www.gpa.nrw.de](http://www.gpa.nrw.de)

VIELEN DANK  
FÜR IHRE AUFMERKSAMKEIT