
Gemeinschaftsgrundschule Hütterbusch, Am Hofe 1, 42349 Wuppertal

Geschäftsführung
der Bezirksvertretung Cronenberg
z. Hd. der Bezirksbürgermeisterin Ursula Abé
Rathausplatz 4
42349 Wuppertal

Es informiert Sie	Frau Kusch
Telefon (0202)	5 63-7416
Fax (0202)	4780145
E-Mail	gs.huetterbusch@stadt.wuppertal.de
Zimmer	12
Zeichen	KU
Datum	15.02.2019

Anregung nach § 24 GO NRW - Bürgerantrag an die Bezirksvertretung Cronenberg im Rahmen der Schuloffensive „Sicher zur Schule“

Sehr geehrte Frau Bezirksbürgermeisterin Abé,
sehr geehrte Damen und Herren der Cronenberger Bezirksvertretung,

seit vielen Jahren ist das Thema „sicherer Schulweg“ ein Thema an unserer Schule. Die erhebliche Zunahme so genannter Elterntaxis, hat zu einer spürbaren Verschlechterung der Verkehrssicherheit an unserer Schule geführt. Unerlaubtes Halten im Bereich des Halteverbots, waghalsige Wendemanöver vor der Schule und überhöhte Geschwindigkeiten sind nur die Spitze des Eisbergs einer Situation, wie wir sie täglich vor Schulbeginn erleben. Dass es vor unserer Schule noch keinen schweren Unfall mit verletzten Kindern gegeben hat, ist reines Glück. Aus diesem Grund ist die Verkehrssituation auch regelmäßig Thema auf den Sitzungen der Schulpflegschaft. In den vergangenen Jahren haben wir eine Vielzahl von Maßnahmen ergriffen, um Eltern dazu zu bewegen, ihre Kinder nicht mehr unmittelbar vor dem Schulgebäude abzusetzen. Mehrfach hatten wir den kommunalen Ordnungsdienst und die Polizei vor Ort, haben das Thema in den Klassen und auf den Klassenpflegschaftssitzungen besprochen. Bislang waren all unsere Bemühungen nur kurzfristig spürbar. Es fehlt die Nachhaltigkeit und die Verbindlichkeit. Im letzten Jahr hatten wir dann die Möglichkeit, durch eine wissenschaftliche Untersuchung im Rahmen einer Bachelorarbeit der Bergischen Universität ein Gutachten erstellt zu bekommen, welches zum einen eine genaue Analyse der Verkehrsströme und zum anderen eine Reihe praktischer Verbesserungsvorschläge zum Inhalt hat. Die Analyse macht deutlich, dass ein ganz erheblicher Handlungsbedarf existiert. Von der Einrichtung beschilterter Hol- und Bringzonen versprechen wir uns eine deutliche Verbesserung der Situation. Dem beiliegenden Elternbrief mit Schulwegplan können Sie entnehmen, wo wir diese Zonen für sinnvoll erachten. Wir werden unsererseits die Eltern anhalten, ihre Kinder zukünftig in diesen Bereichen aussteigen zu lassen. Eine durch Straßenmarkierung erkennbare Ausweisung und entsprechende Beschilderung dieser Standorte können wir allerdings nicht vornehmen.

Schulwegplan 2018/2019

Sehr geehrte Eltern,

mit dem ersten Schultag hat sich für Ihr Kind einiges verändert. Die **gemeinsame Aufgabe** von Schule, Polizei, Stadt und Ihnen als Eltern ist es, den Schulweg für Ihr Kind **möglichst sicher** zu gestalten und dass Ihr Kind den Schulweg **selbständig** bewältigen kann.

Dieser **Schulwegplan** unterstützt Sie dabei, einen **sicheren Schulweg** auszuwählen und weist Sie auf **konkrete Gefahrenstellen** auf den Schulwegen hin. Ihre **Aufgabe** ist es, mit Ihrem Kind **den Schulweg vor dem ersten Schultag** einige Male einzutüben.

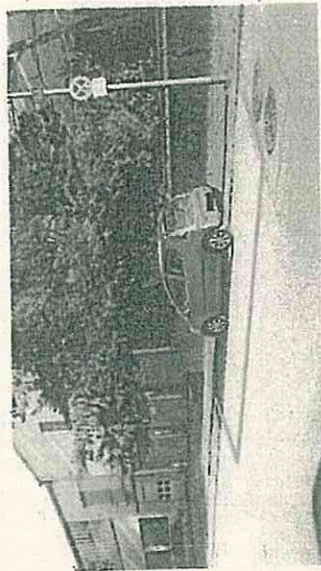
Seien Sie dabei stets **Vorbild** im Straßenverkehr und achten Sie darauf, dass Ihr Kind **helle und reflektierende Kleidung** trägt. Gehen Sie **rechtzeitig los**. Aber: lieber einmal zu spät kommen, als in der Eile **unvorsichtig** zu werden.

Üben Sie mit Ihrem Kind die Straße zu **überqueren**. Dabei gilt: **Immer gesicherte Überquerungsstellen** benutzen, **möglichst nie zwischen parkenden Autos** die Straße überqueren.

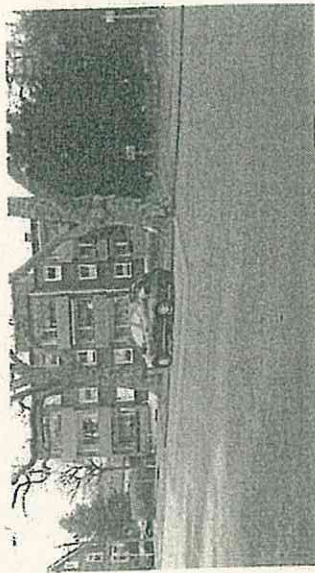
Bitte **verzichten** Sie darauf, Ihr Kind mit dem **Auto zur Schule** zu bringen. Ist dies nicht zu vermeiden, lassen Sie Ihr Kind in einiger

Hol- und Bringzonen

Standort 1: Händler Straße



Standort 2: Am Ehrenmal



Entfernung von der Schule (**Hol- und Bringzonen**, siehe „Standort 1“ und „Standort 2“) zum Gehweg hin aussteigen. **Beachten** Sie die Halteverbote und die **Geschwindigkeitsbegrenzung** vor der Schule und **schnallen Sie Ihr Kind** stets richtig an.

Auch Busfahren will gelernt sein. Üben Sie **Fahrpläne zu lesen**, Zeigen Sie, dass man sich im Bus **sicher festhalten** muss und was Ihr Kind tun kann, wenn es vor älteren Kindern **Angst** hat. Nach dem Aussteigen gilt **besondere Vorsicht beim Überqueren der Straße!**

Wir wollen, dass der Schulwegplan stets **aktuell** ist. Wir freuen uns über jede **Anregung und Kritik**.

Ihre Schulleitung

Natalie Kusch

Ansprechpartner:

Grundschule Hütterbusch
Am Hofe 1, 42349 Wuppertal
Tel.: 0202 563 7416
gs.huetterbusch@stadt.wuppertal.de