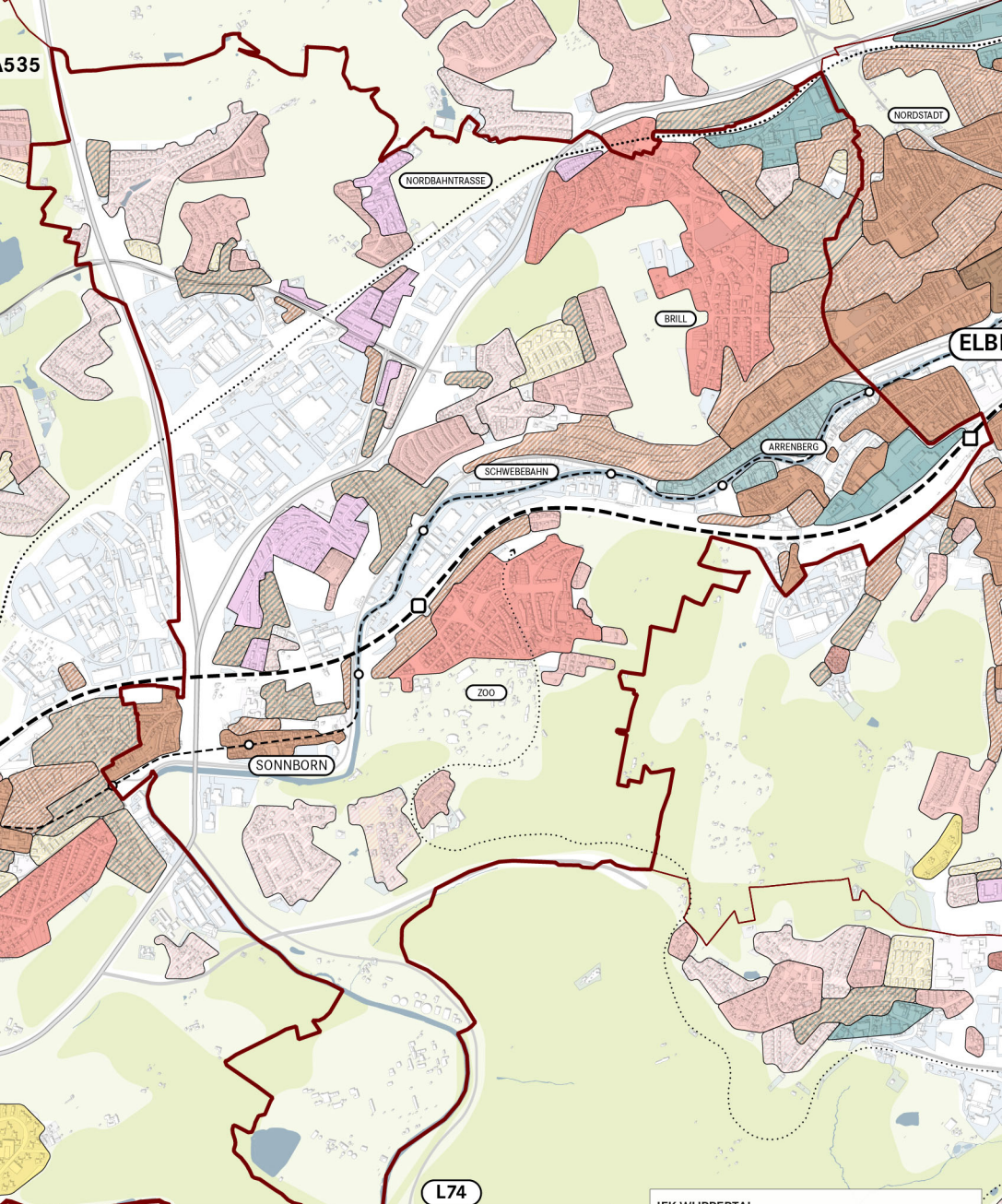


535



L74

Legende

- SRT 1.0: Hochverdichtete Kernlage
- SRT 2.1: Innerstädtische Baublöcke mit Innenhofbebauung
- SRT 2.2: Innerstädtische Baublöcke mit grünen Innenhof
- SRT 3.1: Wuppertaler Gemengelage (geringer Gewerbestandteil)
- SRT 3.2: Wuppertaler Gemengelage (hoher Gewerbestandteil)
- SRT 4.0: Hochausiedlungen & höhergeschossige Clusterstrukturen
- SRT 5.0: Geschosswohnungsbau in Zellenbauweise
- SRT 6: Siedlungsbau
- SRT 7.0: Dörflich, organische Zentrumsstrukturen
- SRT 8.1: Villenviertel
- SRT 8.2: Verdichtete Einfamilienhausgebiete
- SRT 8.3: Aufgelockerte Einfamilienhausgebiete

IEK WUPPERTAL
Zuordnung Straßentypen, Stadtbezirk Elberfeld-West

Maßstab: 1:7.500	Format: DIN A0	Datum: 21.05.2019
---------------------	-------------------	----------------------

Auftraggeber:
Stadt Wuppertal
Resort Stadtentwicklung
und Städtebau

Johannes-Rau-Platz 1
42275 Wuppertal

RHA REICHER HAASE ASSOZIIERTE
ARCHITECTEN STADTPLANER URBANPLANNER

RHA REICHER HAASE ASSOZIIERTE GmbH
Am Knappenberg 32
44139 Dortmund
do@rha-planer.eu