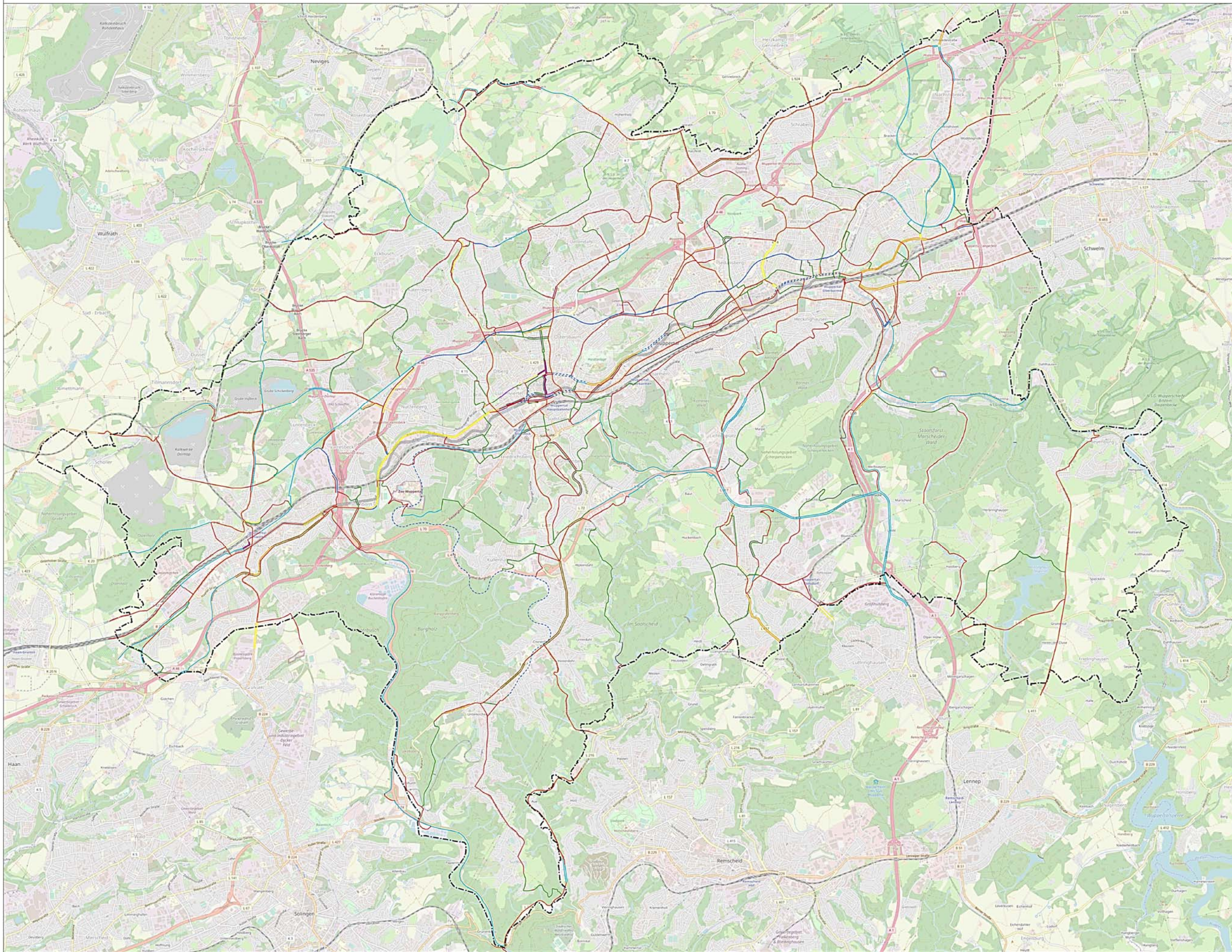




# Radverkehrskonzept Stadt Wuppertal



## Legende

-  baulicher Radweg Benutzungspflichtig
-  baulicher gemeinsamer Geh- und Radweg Benutzungspflichtig
-  baulicher Radweg nicht Benutzungspflichtig
-  Strecken mit Geschwindigkeitsbeschränkung (Tempo 30-Zone / linear Tempo 30 / verkehrsberuhigter Bereich)
-  Radfahrstreifen
-  Schutzstreifen
-  Fahrradstraße
-  Fußgängerzone
-  Fußgängerzone, Rad frei
-  Gehweg, Rad frei
-  Busspur, Rad frei
-  Sonstige, für den Radverkehr geöffnet (Einbahnstraße, Durchfahrt verboten, Sackgasse)
-  Sonstige, für den Radverkehr nicht geöffnet (Einbahnstraße, Durchfahrt verboten, Sackgasse)
-  keine Sicherung des Radverkehrs, uneindeutige Führung, keine bauliche Infrastruktur
-  Stadtgrenze

