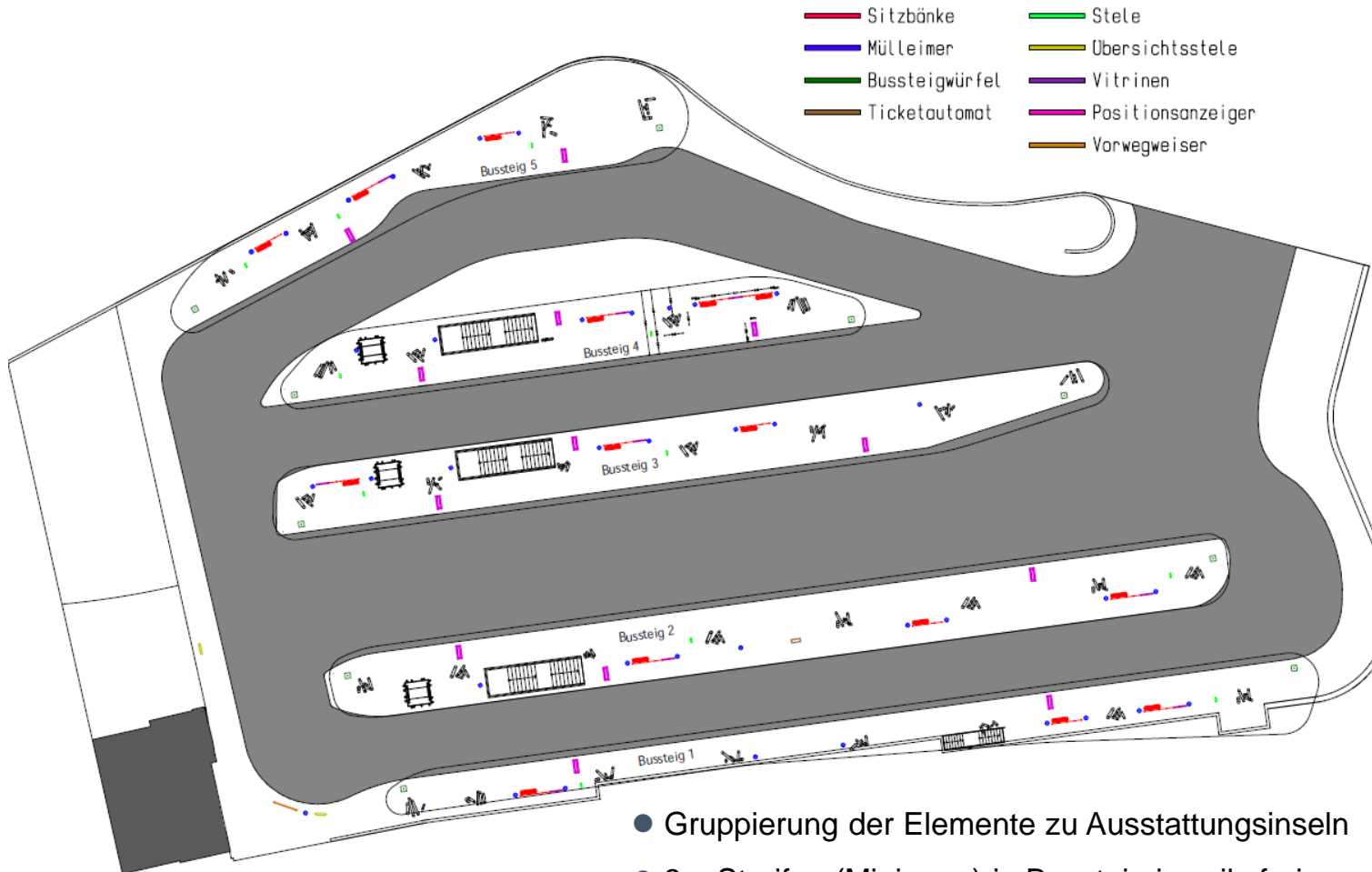


Neugestaltung Döppersberg

Haltestellenausrüstung WSW mobil

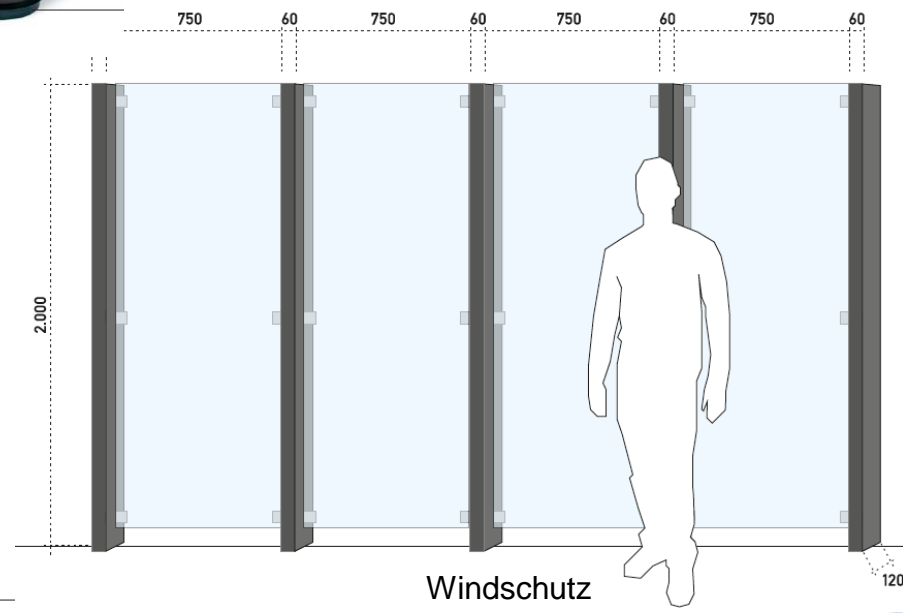
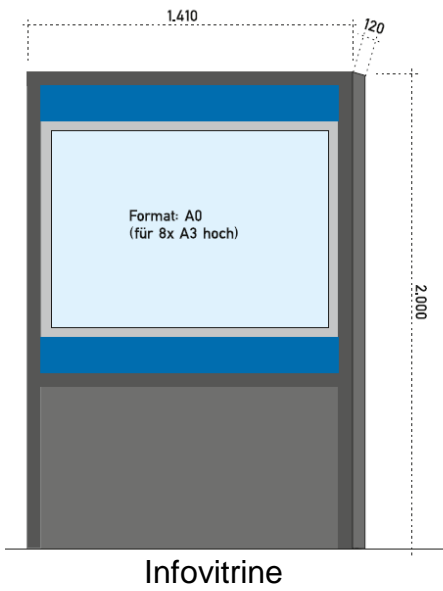
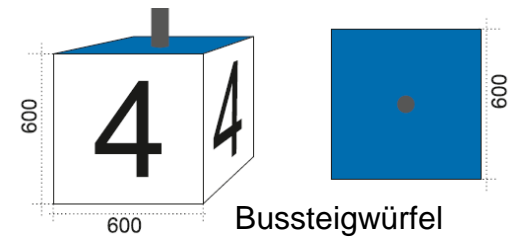
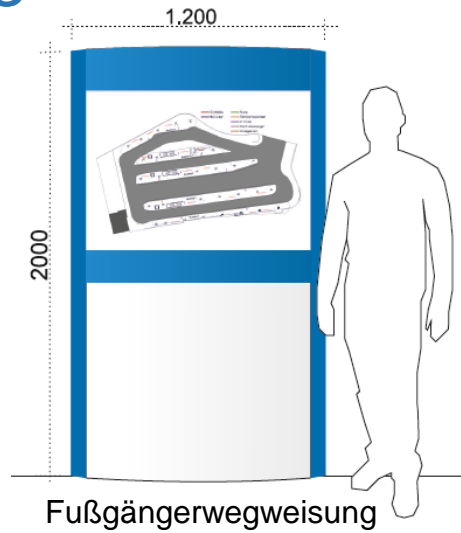
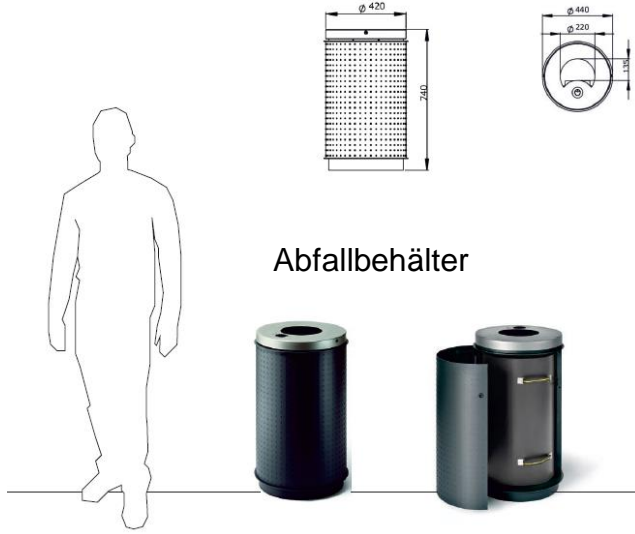


Möblierungskonzept

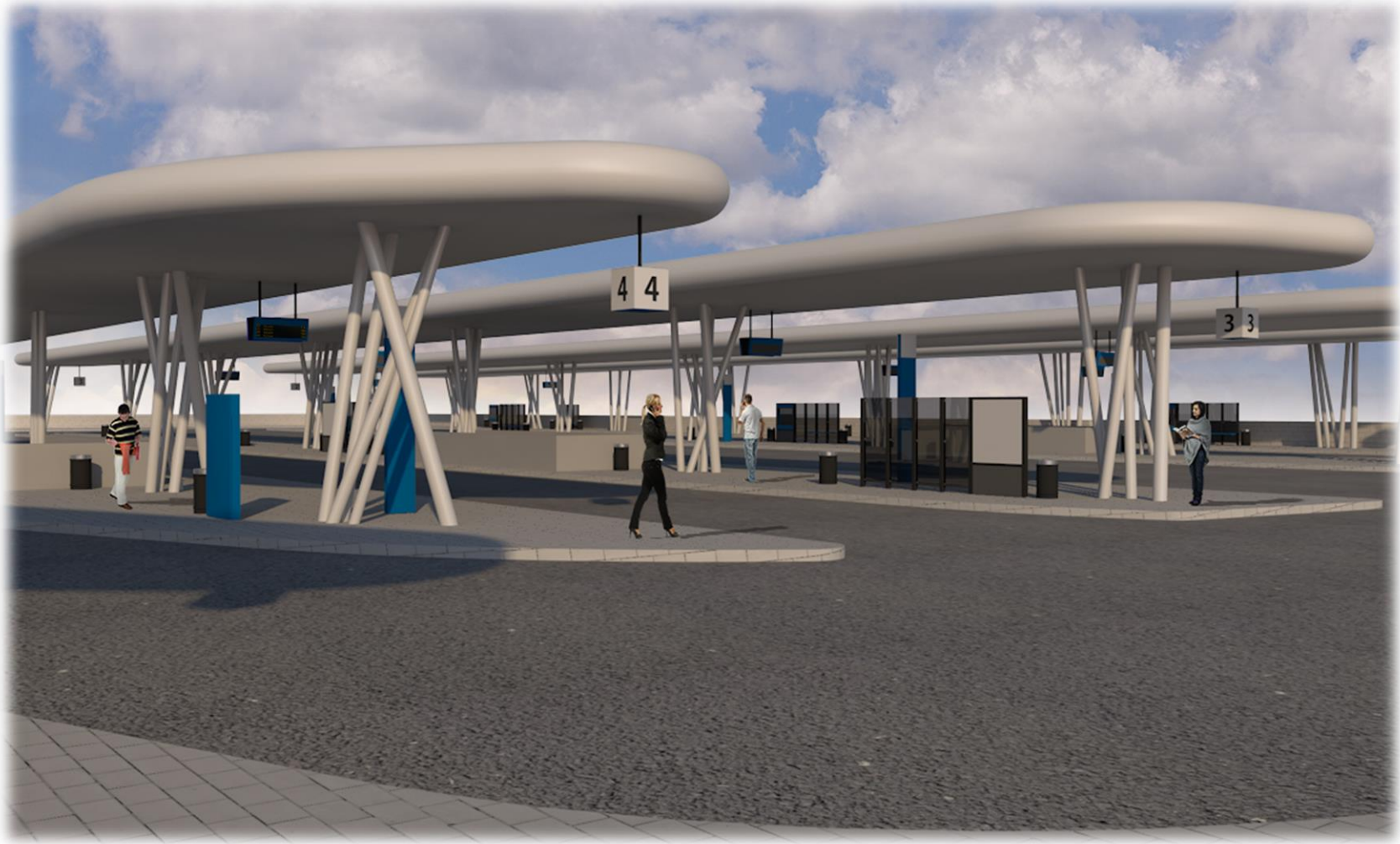


- Gruppierung der Elemente zu Ausstattungseinseln
- 3m Streifen (Minimum) je Bussteig jeweils frei von Einbauten
- Gestaltung ausgehend von neuem Haltestellendesign WSW

Ausstattungs-elemente



Busbahnhof Döppersberg



Busbahnhof Döppersberg



Busbahnhof Döppersberg

