



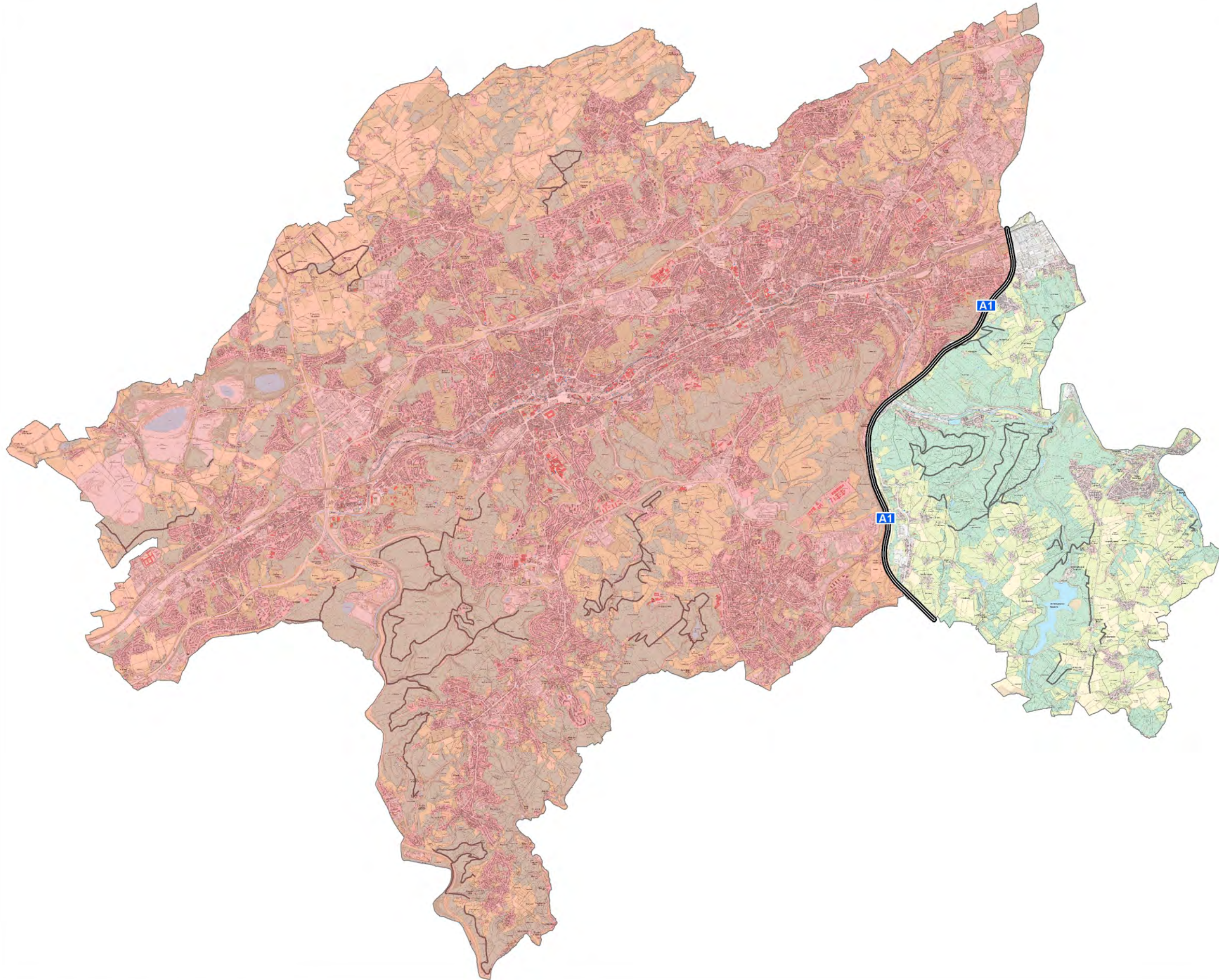


# Reitregelung in Wuppertal auf der Grundlage des Landesnaturgesetzes ab 01.01.2018

## LEGENDE

-  BAB 1
-  Flächen gem. § 58 (4) LNatSchG  
Beschränkung des Reitens im Wald auf die  
nach der STVO gekennzeichneten Reitwege
-  Flächen gem. § 58 (2) LNatSchG  
Reiten im Wald ist über den Gemeingebrauch  
an öffentlichen Verkehrsflächen hinaus zum  
Zweck der Erholung auf privaten Straßen und  
Fahrwegen (befestigte oder naturfeste Wald-  
wirtschaftswege) sowie auf den nach der STVO  
gekennzeichneten Reitwegen gestattet
-  Reitwege



Dieser Ausdruck ist gesetzlich geschützt.  
Vervielfältigungen, Umarbeitungen, Veröffentlichungen  
oder die Weitergabe an Dritte nur mit Zustimmung  
des Herausgebers, ausgenommen Vervielfältigungen  
und Umarbeitungen zur innerbetrieblichen  
Verwendung bei Behörden oder zum eigenen  
Gebrauch.

## IMPRESSUM

Herausgeber: Stadt Wuppertal  
Bearbeitung: Ressort Umweltschutz  
Layout: Ressort Vermessung, Katasteramt  
und Geodaten  
Kartengrundlage: Stadtkartenwerk  
Datenstand: Oktober 2017  
Maßstab: 1:67.000