

Herr Oberbürgermeister
Andreas Mucke
Ressort 000.1
Johannes-Rau-Platz 1
42279 Wuppertal

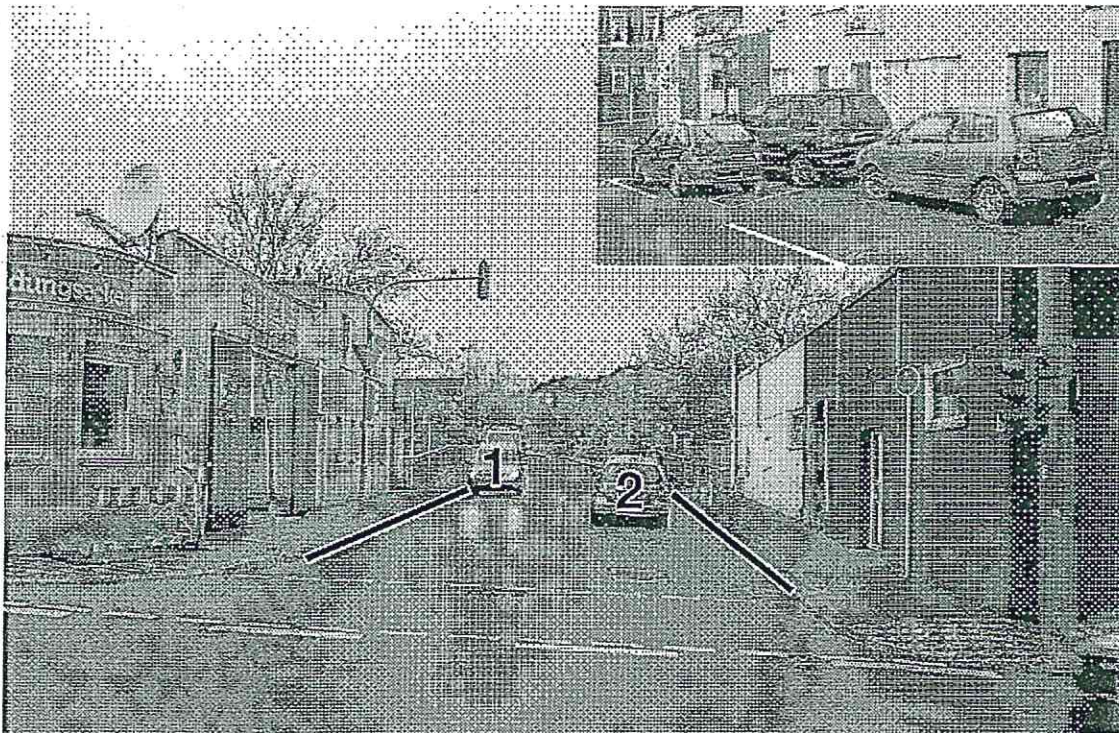
per Fax: 563 8020

🕒 11. März 2017

✍ Bürgerantrag nach § 24 GO NRW zur nächsten Sitzung des Hauptausschusses betreffs:
Wegnahme der Verkehrszeichen 286 „eingeschränktes Haltverbot“ im Kreuzungsbereich
Vohwinkeler Straße/Zur langen Brücke

Sehr geehrter Herr Oberbürgermeister,

auf der Straße „Zur langen Brücke“ im Kreuzungsbereich zur Vohwinkeler Straße ist innerhalb des Kreuzungsbereiches auf beiden Richtungsfahrbahnen das Zeichen 286 „eingeschränktes Haltverbot“ angeordnet, vgl. Foto unten.



Dadurch ergeben einige Probleme:

- Ein nach vorhandener Beschilderung legal haltender LKW (Lage im Foto mit (1) gekennzeichnet) verdeckt die Lichtzeichen der Ampel. Ein etwas weiter südlich zum Fotografen stehender LKW blockiert die Einfahrt und Garagen.
- Die Haltelinie der Ausfahrt „Zur langen Brücke“ ist deshalb zurückverlegt worden, weil aus der Vohwinkeler Straße abbiegende LKW und Busse durch ihre weiten Schleppkurven auf die Benutzung der Gegenfahrbahn angewiesen sind. Ein dort abgestelltes Fahrzeug blockiert diesen Abbiegevorgang für die genannte Fahrzeugart.
- Ein nach vorhandener Beschilderung legal haltendes Fahrzeug (Lage im Foto mit (2) gekennzeichnet) blockiert bei an der Haltelinie wartenden Fahrzeugen die Durchfahrt, da ein Überholen nicht möglich ist.

Im Ergebnis ist ein nicht behindernder Ladevorgang nicht möglich und die vorhandene Beschilderung lediglich eine Einladung an Fahrzeugführer, verbotswidrig auf dem Gehweg zu parken, was wiederum den Fußgängerverkehr behindert, vgl. kleines Foto auf Seite 1.

Davon abgesehen hält der Antragsteller eine Anordnung von Zeichen 286 innerhalb des Kreuzungsbereiches für rechtswidrig. Von der Anordnung geht auch nicht gerade die Vorbildwirkung aus, die eine Straßenverkehrsbehörde nach außen vertreten sollte.

Es wird beantragt, die vorhandenen Zeichen 286 im Kreuzungsbereich auf der Straße „Zur langen Brücke“ ersatzlos zu entfernen.

Freundliche Grüße