

**Sitzung der Bezirksvertretung
Langerfeld-Beyenburg am 28.03.2017**

Naturnahe Umgestaltung der Wupper im Bereich Laaken

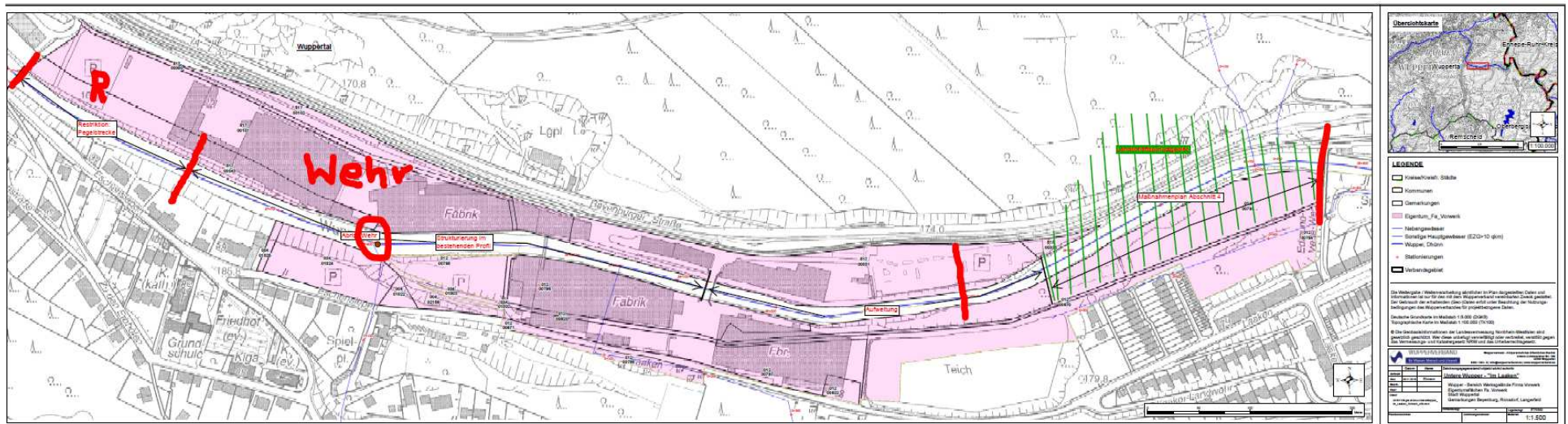
**Wupperverband
Bauass. Dipl.-Ing. Ursula Koukolitschek**



www.WUPPERVERBAND.de

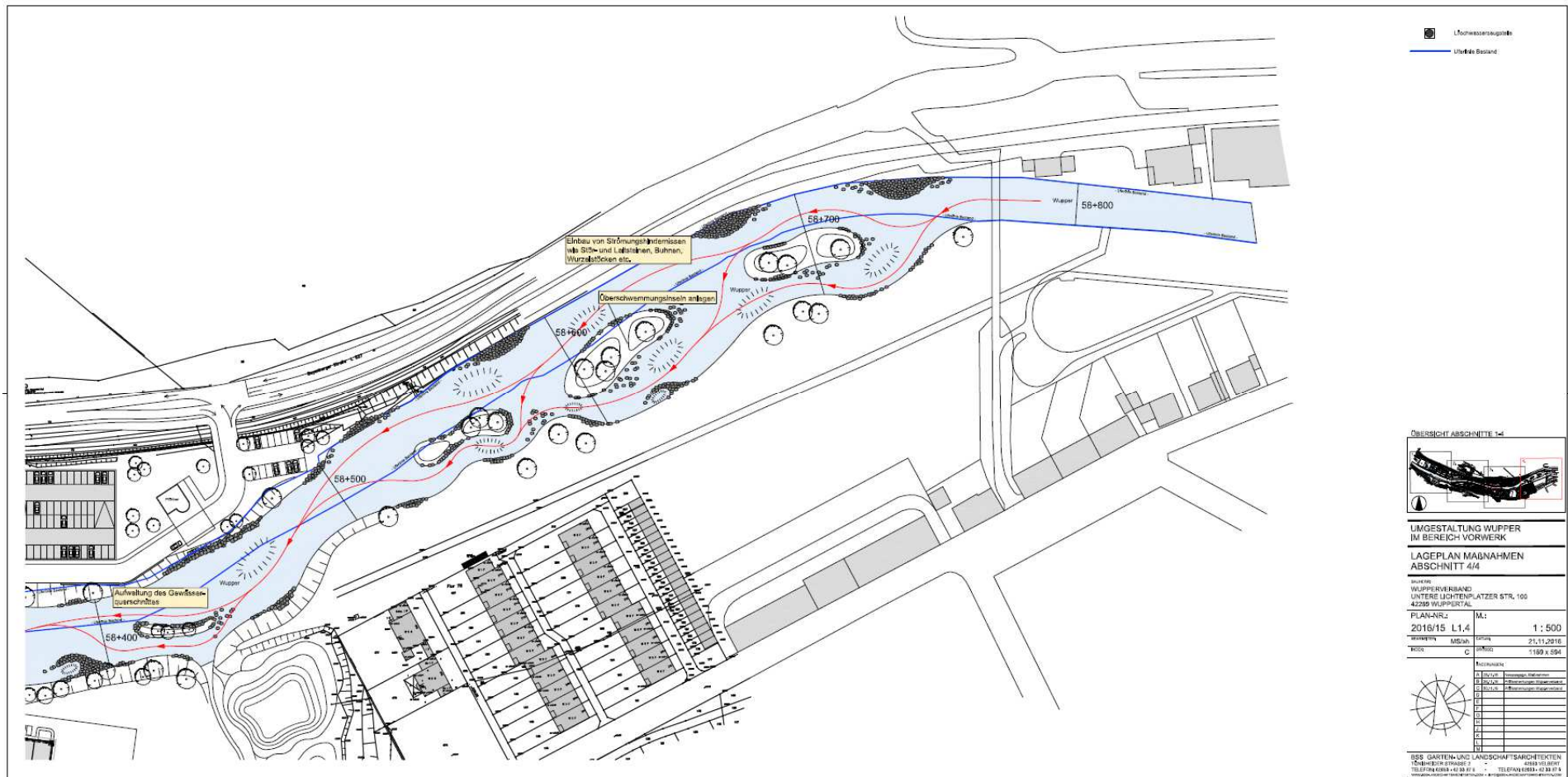
Naturnahe Gewässergestaltung Wupper - Laaken

- Wupperrenaturierung wird im Zuge des Umbauprojektes der Fa. Vorwerk ermöglicht (komplett auf Grundstück der Fa. Vorwerk)
- Gesamtlänge: ca. 1,2 km
- Rückbau Wehr
- Strukturierung im bestehenden Gewässerprofil ca. 800 m
- Gewässeraufweitung – Entwicklung eines naturnahen Gewässerverlaufs ca. 400 m (Abschnitt im LSG)
- Beginn Umsetzung: 2. Jahreshälfte 2017 (Projektdauer 2017 – 2019)



Naturnahe Gewässergestaltung Wupper - Laaken

- Planung im LSG: Ziel ist ein naturnaher Gewässerverlauf
- Baumfällungen sind erfolgt:
große Bäume auf „Inseln“ konnten erhalten werden



Naturnahe Gewässergestaltung Wupper - Laaken

So ähnlich könnte es aussehen...



Naturnahe Gewässergestaltung Wupper - Laaken

So ähnlich könnte es aussehen...
(Beispiel Ruhr)



Naturnahe Gewässergestaltung Wupper - Laaken

So ähnlich könnte es aussehen... (Beispiel Ruhr)

Der Tisch ist für Wasseramseln reich gedeckt: Flach überströmte Kies- und Schotterbänke sind die bevorzugten Jagdbereiche.

