

Angrenzendes Gewerbe

Sichtschutzpflanzung zum Gewerbe aufbauen

6 neue Solitärbäume H STU 20/25
Unterpflanzung Strauchartig

Sitzgruppe

Parkstrukturen verbessern
- Blickbeziehungen herstellen
- neue Geländemodellierung herstellen
- große Rasenfläche herstellen

Gehölzbestände auslichten

Gehölzbestände auslichten (soziale Kontrolle verbessern)

Seniorenrechte Sitzbänke mit erhöhter Sitzfläche

Senioren Fitnessgerät

Barrierefreier Rundweg für Senioren

vor. Sitzplatz Natursteinpflaster

vor. Sitzplatz Natursteinpflaster

zentraler Treffpunkt mit Wetterschutzpavillon

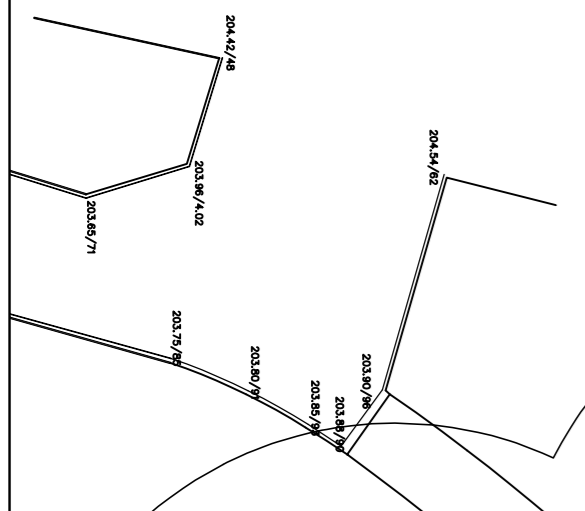
vorh. Solitärbäume freistellen

Gehölzbestände auslichten

vorh. Länderallee erhalten (Deckschicht erneuern)

vorh. Wegeanschluss vom Altenheim "Am Diek"

Altenheim "Am Diek"



LEGENDE

- 1 Asphaltdecke mit EP-Harz Deckschicht
- 2 Wassergebundene Decke (Komplettbau)
- Wassergebundene Decke (nur Deckschicht erneuern)
- Schultertrahe JS-Q285 D FA PLAVFIT
- Massagegerät für Hände, Arme, Beine JS-Q303 D FA PLAVFIT

ÄNDERUNGEN: DATUM: GEÄNDERT: NAME:

Label ZUGESIMMT: DATUM: RESSORT: STADTLEITER: NAME:

DER OBERBÜRGERMEISTER WUPPERTAL
RESSORT 103
GRÜNFLÄCHEN U. FORSTEN
103.14 PLANUNG UND BAU VON FREIANLAGEN

PROJEKT: Soziale Stadt Oberbarmen/Wichtigshausen
Klaus-Branda-Park
Bauherr: Ressort Grünflächen und Forsten
UNTERSCHRIFT:

ENTWURF PLAN M 1 : 200
FRANKEN PLANVERFASSER ABTEILUNGSLEITER
27.10.2015
REGISTRARNR.