



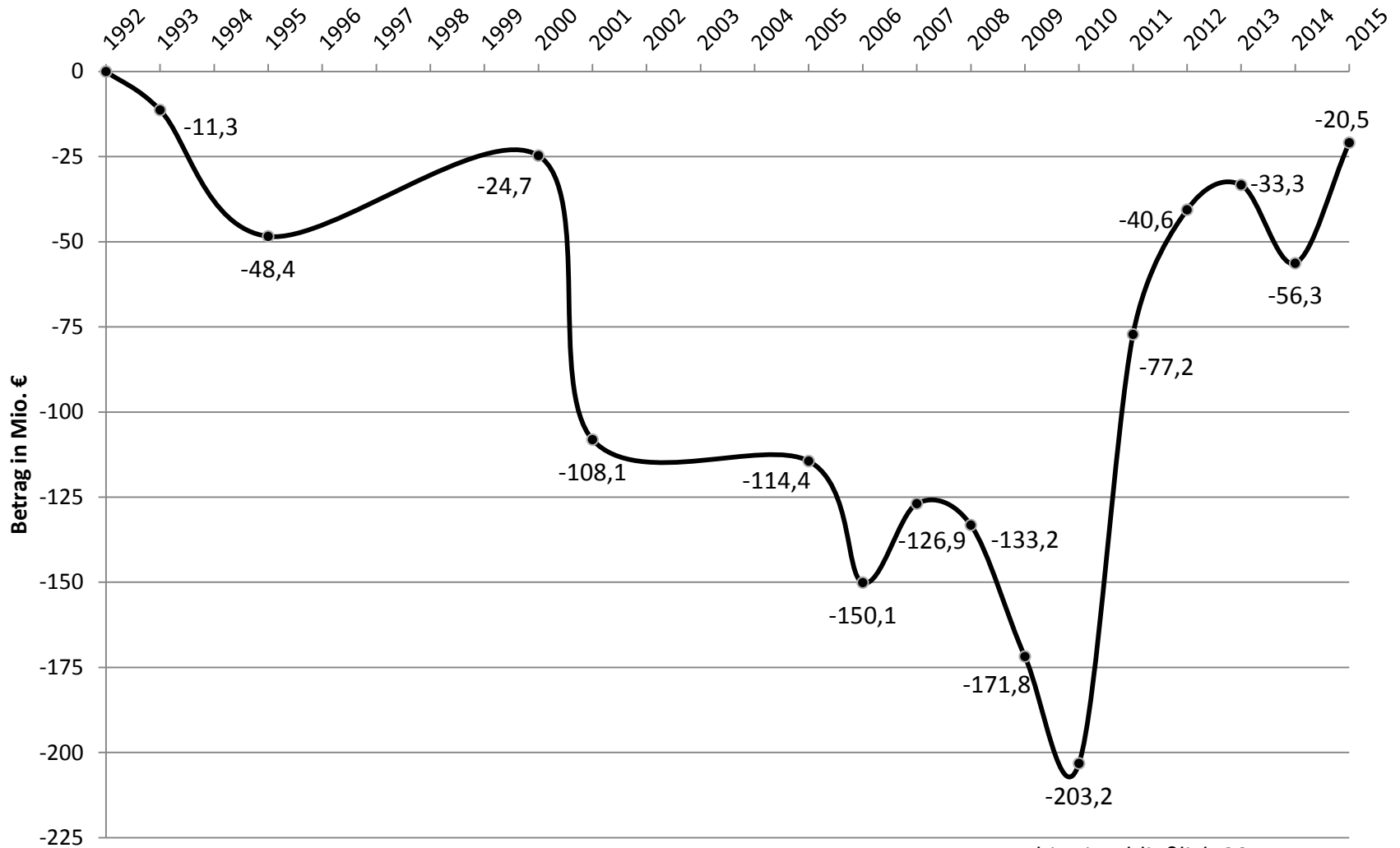
Haushaltsplan 2016/2017 und 5. Fortschreibung des Haushaltssanierungsplanes für das Jahr 2016

Bezirksvertretung Elberfeld West
am 02. Dezember 2015

Norbert Dölle

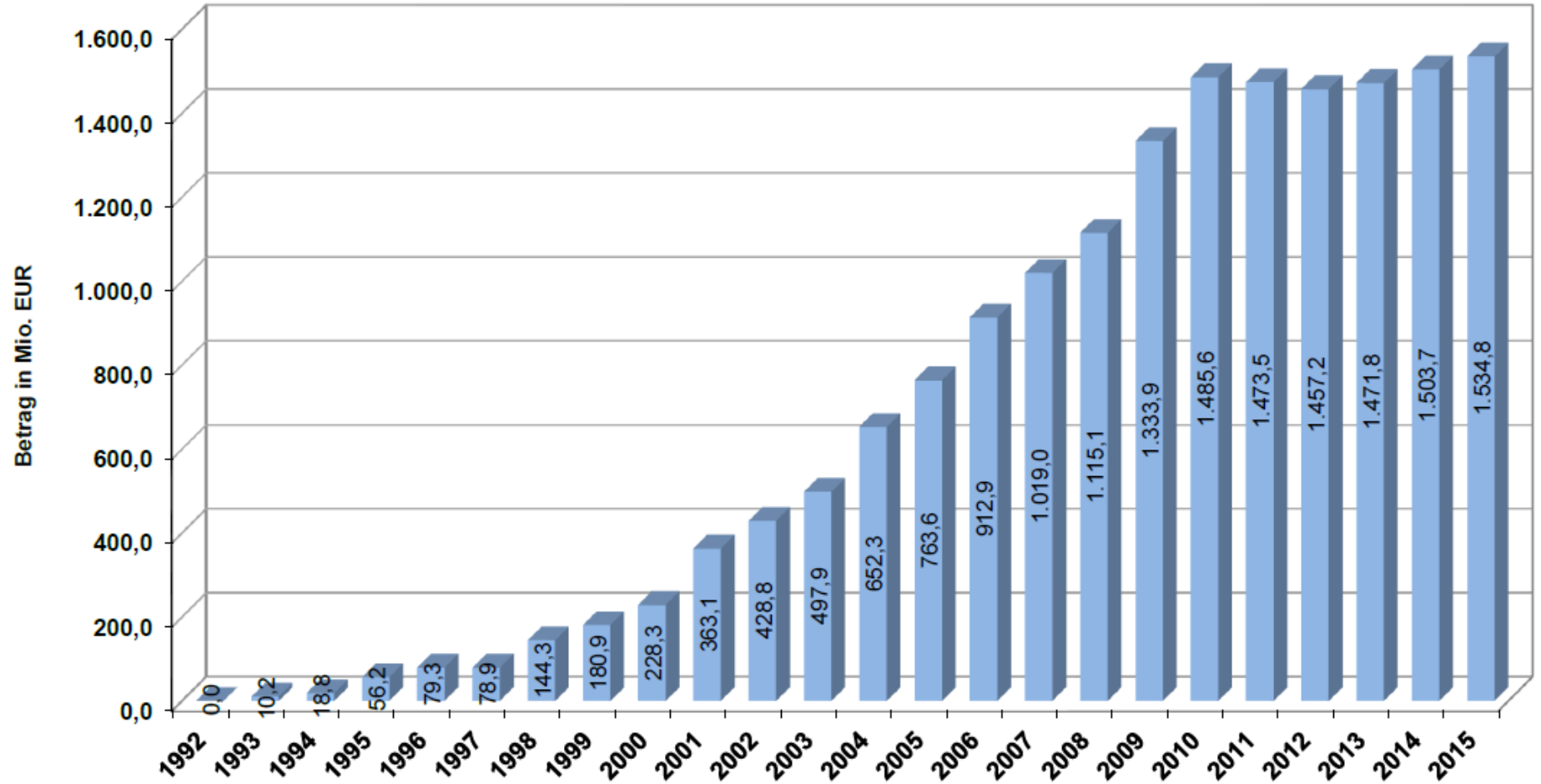
Ausgangslage

Entwicklung der Fehlbeträge von 1992 bis 2015



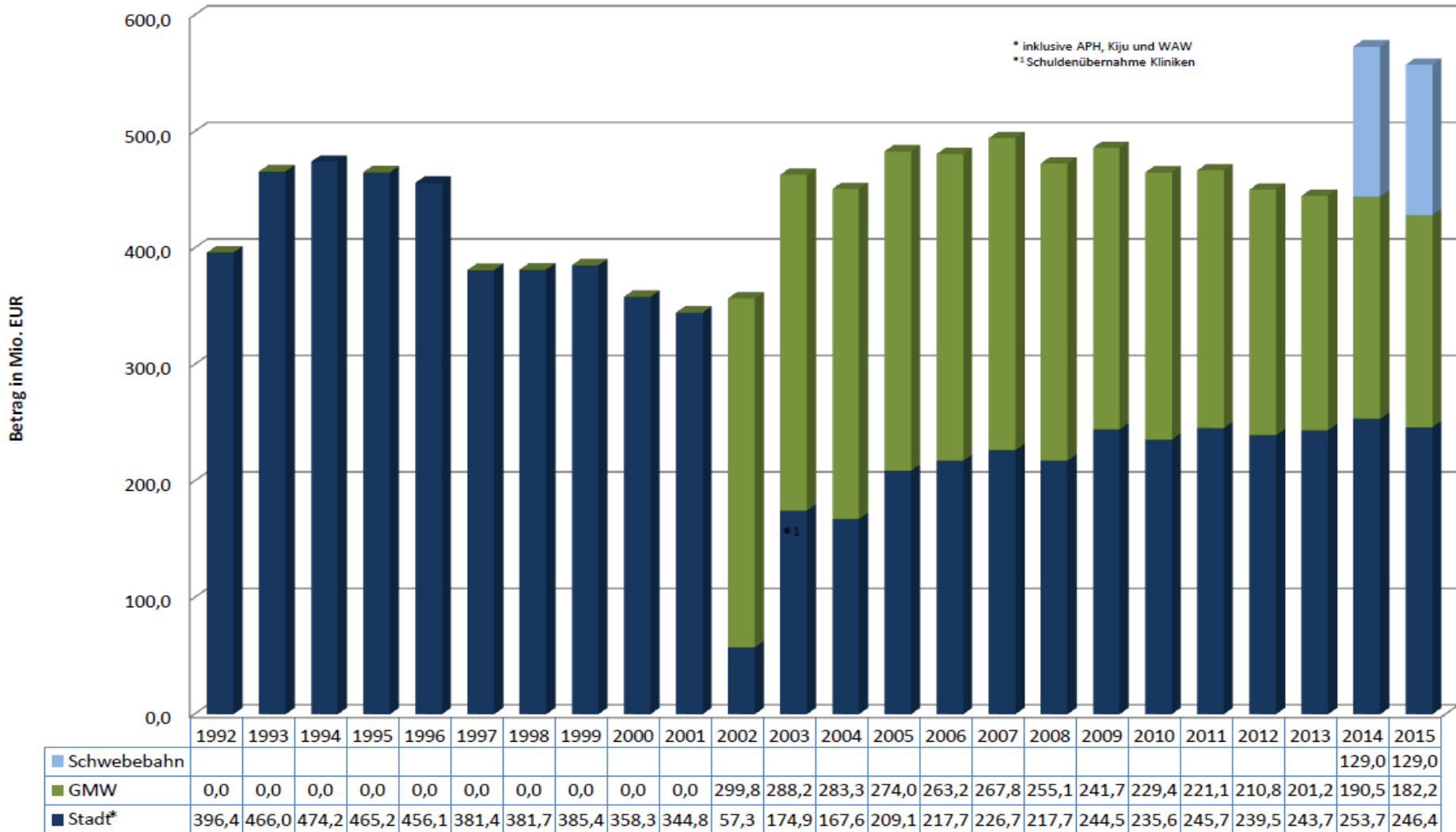
Ausgangslage

Stand der Kassenkredite



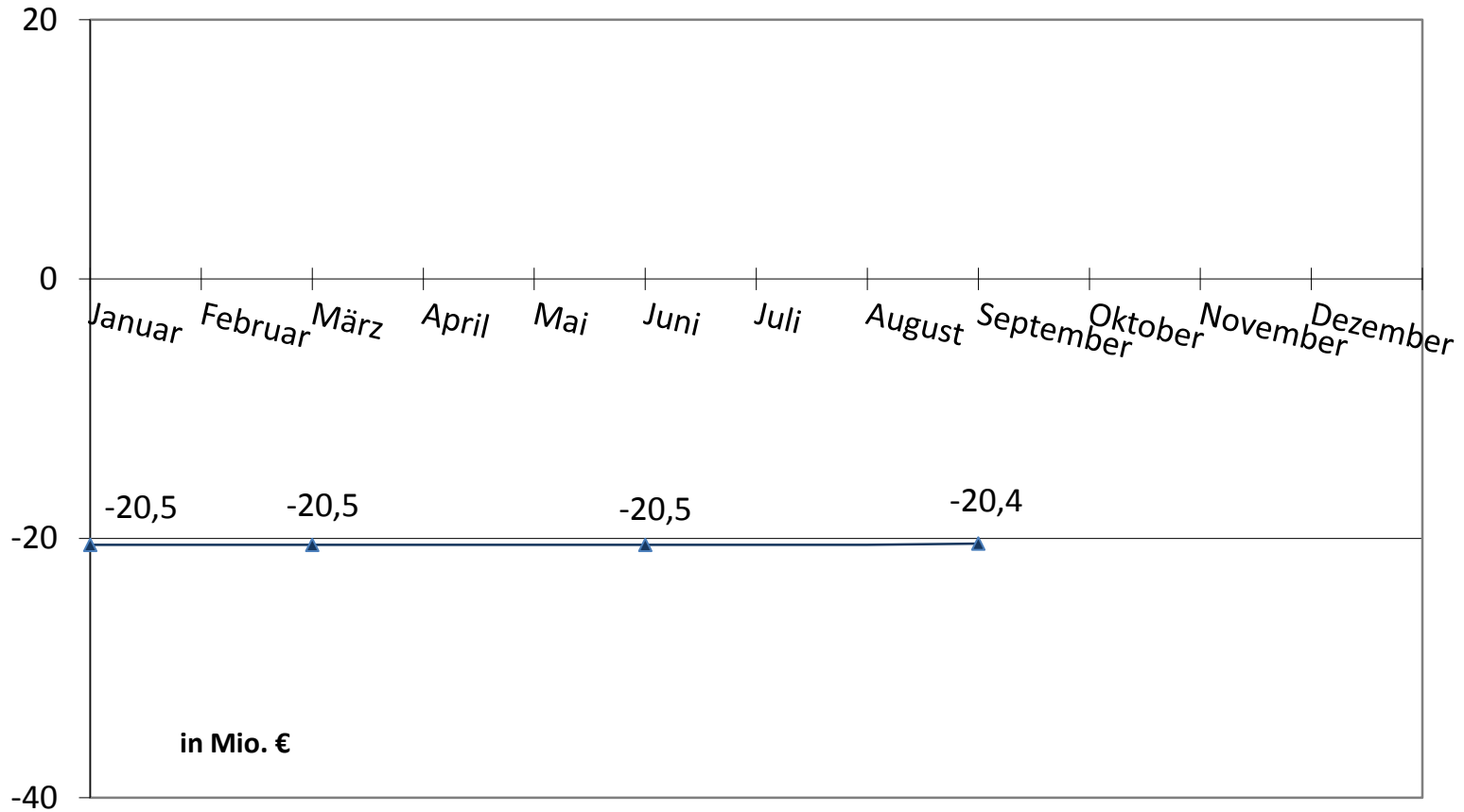
Ausgangslage

Stand der Schulden (einschließlich Eigenbetriebe)



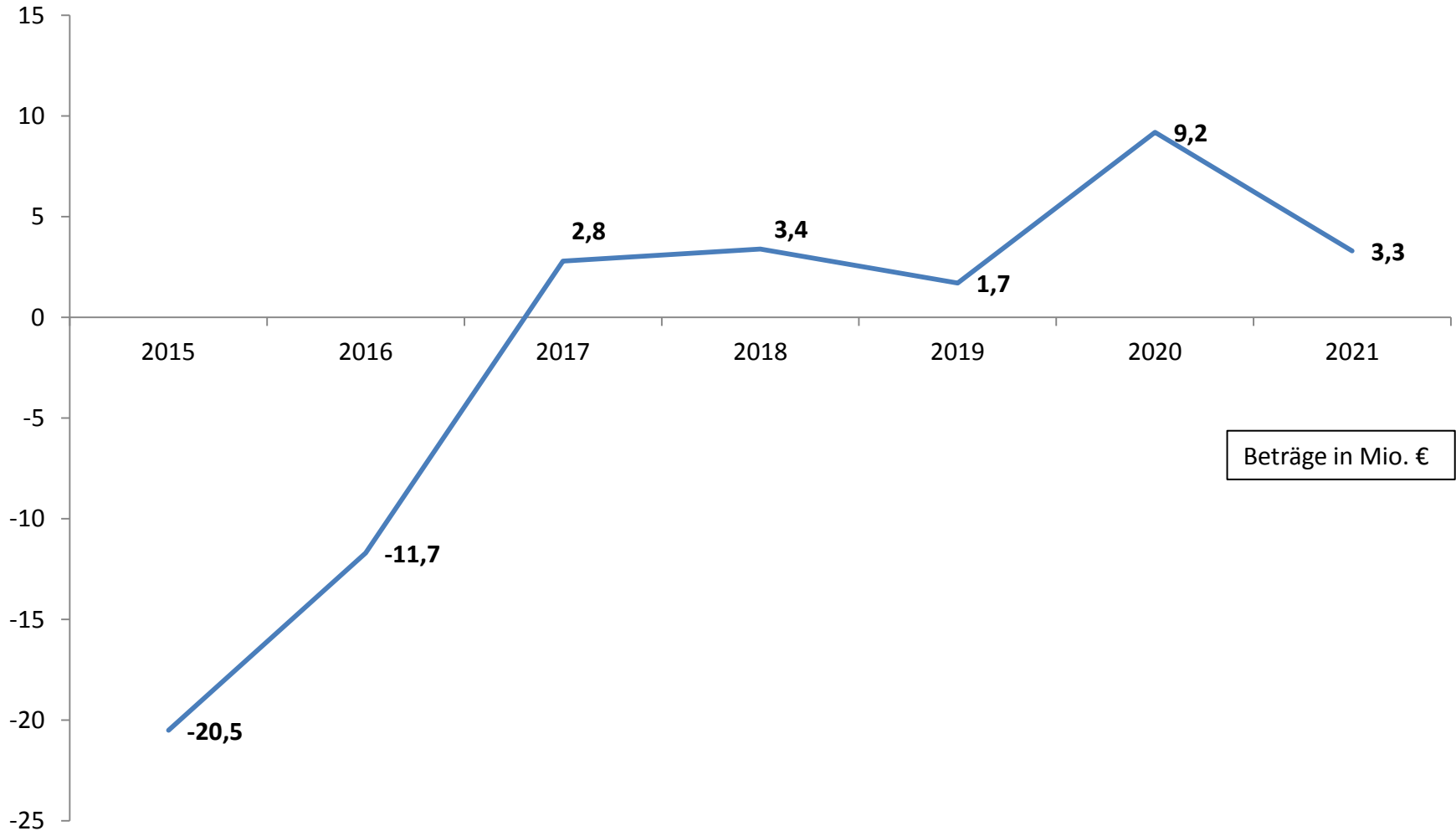
Ausgangslage

Aktuelle Entwicklung des Fehlbetrages im laufenden Jahr 2015



Stand FINCO 30.09.2015

Zielvorgabe aus der 4. HSP-Fortschreibung für das Jahr 2015



Prämissen für die Haushaltsplanung

- Die Vorgaben der HSP-Fortschreibung 2015 müssen eingehalten werden
- Veränderungen werden nur in wenigen Ausnahmefällen berücksichtigt (Anpassung an tatsächliche Erträge und vertragliche Aufwendungen)
- Bei den allgemeinen Deckungsmittel (Steuern / Zuweisungen):
Anpassungen an voraussichtliche Entwicklung (Schlüsselzuweisungen 2016) und an Orientierungsdaten des Landes von Juli 2015

Entwurf des Haushaltsplanes 2016/2017

Ergebnisplanung

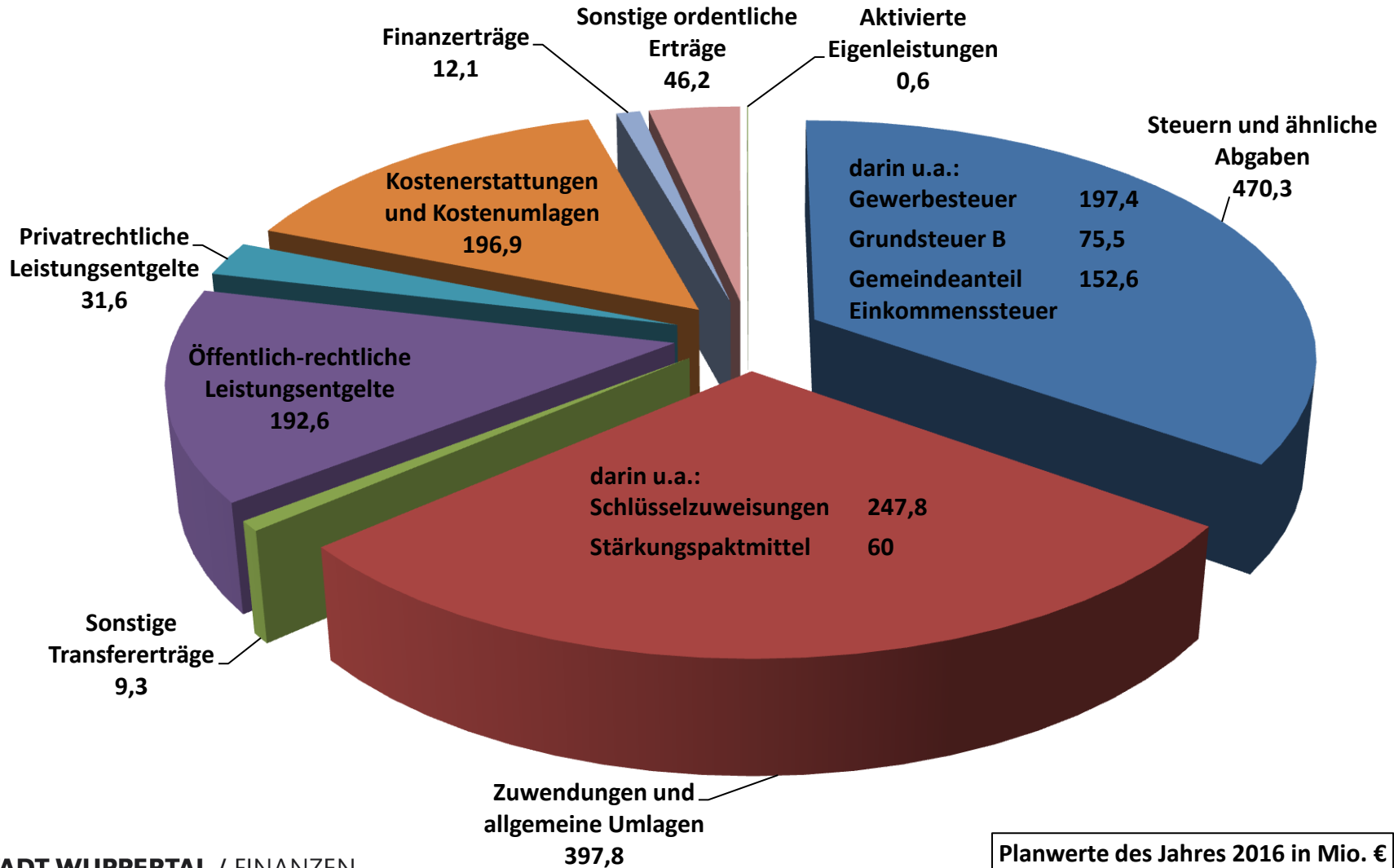
Aufgrund der Verbesserungen bei den Entlastungen durch Bund und Land ist die Stadt Wuppertal nun in der Lage, einen Haushaltsplan aufzustellen, der die Anforderungen des Stärkungspaktes erfüllt.

Der Haushaltsausgleich im Jahr 2017 kann demnach erreicht werden.

	2016	2017
Gesamtbetrag der Erträge	1.357.340.444 €	1.394.817.633 €
Gesamtbetrag der Aufwendungen	1.369.295.932 €	1.393.633.858 €
Jahresergebnis	-11.955.488 €	1.183.775 €

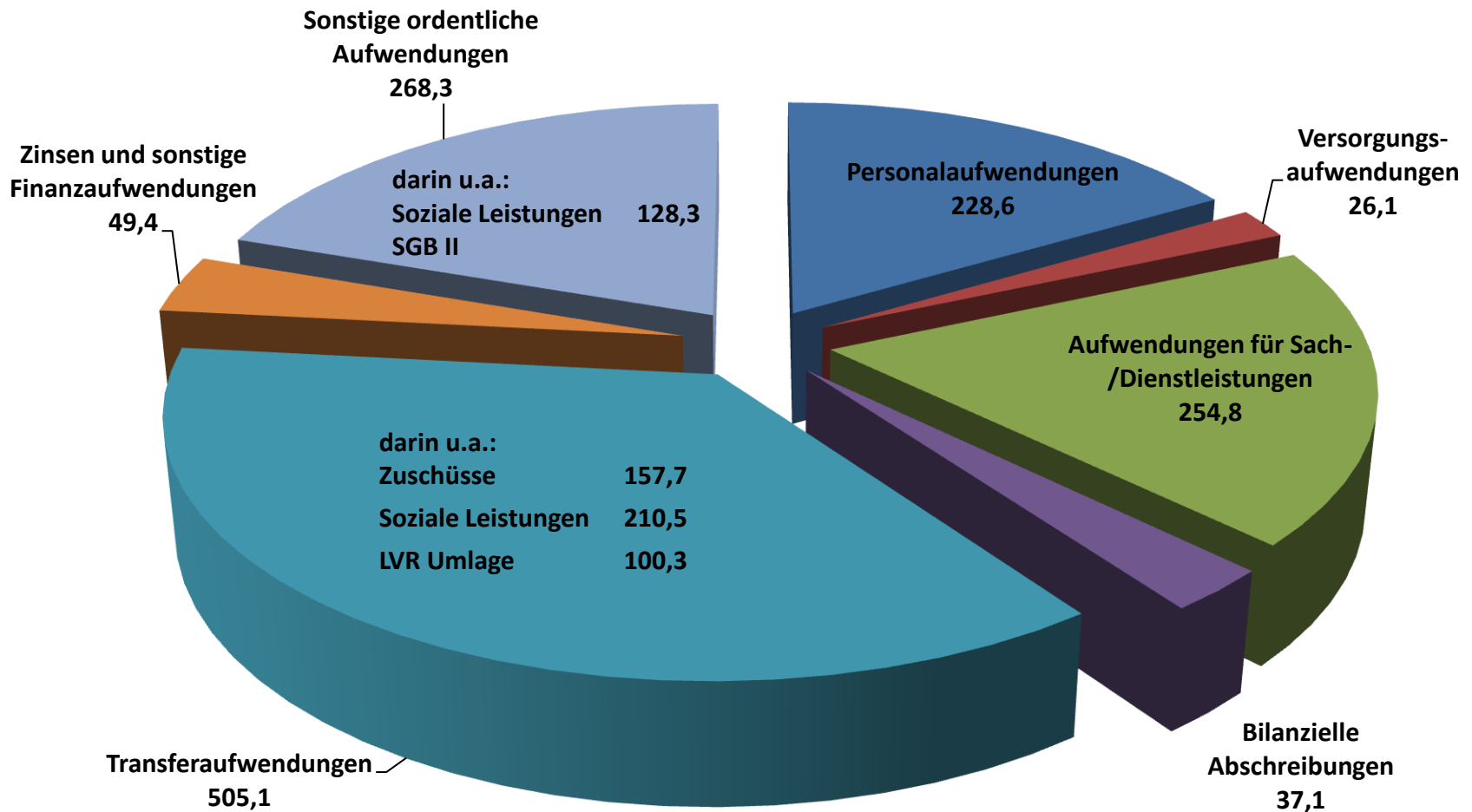
Entwurf des Haushaltsplanes 2016/2017

Erträge



Entwurf des Haushaltsplanes 2016/2017

Aufwendungen



Bezirksbezogene Haushaltsansätze

Art	Erläuterungen	HJ 2016	HJ 2017	HJ 2018	HJ 2019	HJ 2020
Verfüungsmittel BV Elberfeld West		12.150	12.150	12.150	12.150	12.150
Schulinventar	Grundschulen BV Elberfeld-West	1.804	1.804	1.804	1.804	1.804
Schulwegsicherung		1.550	1.550	1.550	1.550	1.550
Zuschüsse	An Sportvereine in Elberfeld West	11.250	11.250	11.250	11.250	11.250
Unterhaltung Infrastrukturvermögen	Sportplätze, Schulsportfreianlagen	2.000	2.000	2.000	2.000	2.000
Unterhaltung Infrastrukturvermögen	Straßen, Wege, Plätze	62.950	57.150	60.850	60.850	60.850
Schulinventar		16.235	16.235	16.235	16.235	16.235
Beschaffungen	Tageseinrichtung für Kinder Arrenberger Str.	154.000				
Tiefbaumaßnahmen	Investitionen für Straßenerneuerung	50.000	50.000	70.000	70.000	70.000
Tiefbaumaßnahmen	Stützmauer Schwarzer Weg			100.000	200.000	500.000
Tiefbaumaßnahmen	Brücke Kirchhofstr. (Rückbau)			300.000		
Tiefbaumaßnahmen	Brücke Kabelstr.			150.000	250.000	700.000
Tiefbaumaßnahmen	Brücke Moritzstr.			50.000	250.000	350.000
Tiefbaumaßnahmen	Alte Zoobrücke (Rückbau)			150.000		
Tiefbaumaßnahmen	Umbau Tannenbergestr./Hoefststr.				130.000	500.000
Tiefbaumaßnahmen	Restausbau Am Eskesberg				118.000	
Hochbaumaßnahmen	Seelöwen-/ Eisbärenanlage	100.000				500.000
Hochbaumaßnahmen	Sanierung Großkatzenhaus	300.000				
Hochbaumaßnahmen	Vergrößerung Außenanlage Elefanten			500.000	500.000	
Hochbaumaßnahmen	Neubau Bongoanlage		400.000			

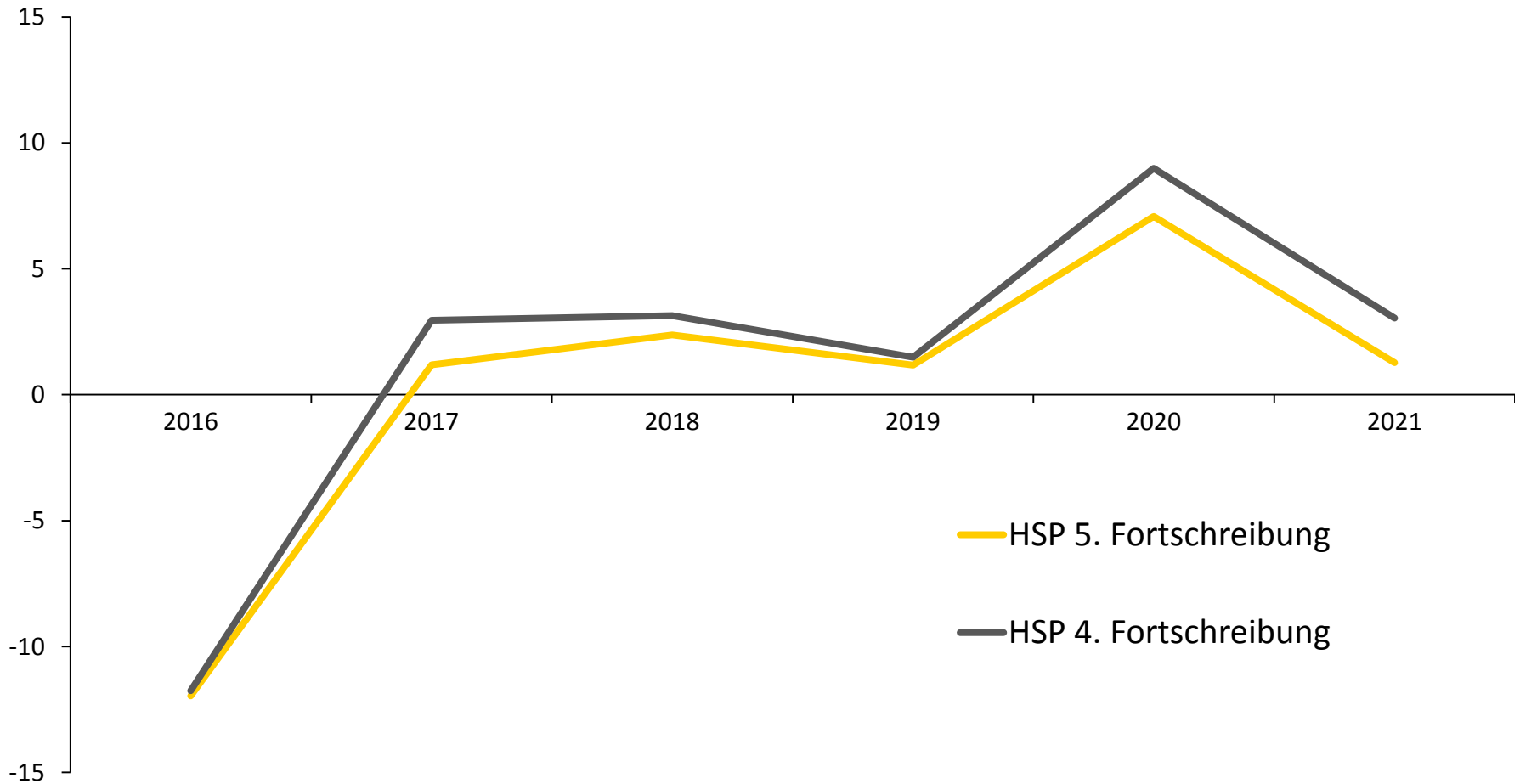
Bezirksbezogene Haushaltsansätze

Art	Erläuterungen	HJ 2016	HJ 2017	HJ 2018	HJ 2019	HJ 2020
Sportpauschale	Behindertenplätze Stadion	-20.000				
Hochbaumaßnahmen		20.000				
Sportpauschale	Sportplatzhaus Sonnborn Duschen				-200.000	
Hochbaumaßnahmen					200.000	
Sportpauschale	Unihalle Umbau Garage	-80.000				
Hochbaumaßnahmen			80.000			
Weiterleitung Kredite ans GMW	Umbau ehemalige Zoogaststätte		650.000	1.500.000		

Vergleich 4. Fortschreibung HSP zum Haushaltsplanentwurf 2016/2017

Jahr	4. Fortschreibung	Aktuelle Entwurf
2016	- 11,7 Mio. €	- 12,0 Mio.€
2017	+ 2,8 Mio. €	+ 1,2 Mio.€
2018	+ 3,4 Mio. €	+ 2,4 Mio.€
2019	+ 1,7 Mio. €	+ 1,2 Mio.€
2020	+ 9,2 Mio. €	+ 7,1 Mio.€
2021	+ 3,3 Mio. €	+ 1,3 Mio.€

Gegenüberstellung der Ergebnisentwicklung HSP und aktualisierte Haushaltsprognoserechnung



Haushaltsplanentwurf 2016/2017

Die Fortschreibung des HSP macht deutlich:
Die Haushaltskonsolidierung wird erfolgreich fortgesetzt. Der Haushaltsausgleich wird im Jahr 2017 erreicht.

Dann wird die Stadt Wuppertal zum ersten Mal seit 25 Jahren einen ausgeglichenen Haushalt haben.

Und dies – darauf können wir besonders stolz sein – ohne dass zusätzliche Einsparungen oder Steuererhöhungen beschlossen werden müssen.

Entwurf des Haushaltsplanes 2016/2017

Risiken

Der Haushaltsplanentwurf enthält jedoch zahlreiche und erhebliche Risiken. Besonders in folgenden Bereichen:

- Weiter steigender Bedarf im Sozialbereich, vor allem:
 - Hilfen zur Erziehung
 - Kosten der Unterkunft / SGB II
 - Hilfen zur Pflege
- Entwicklung der Zinssätze
- Erhöhung der Landschaftsumlage
- Anstieg der Personalkosten durch erhöhte Tarifsteigerungen
- Entwicklung der Gewerbesteuer

Weiterer Zeitplan

Einbringung des Haushaltes:	27. Oktober 2015
Beteiligung der Bürger:	ab 28. Oktober 2015
Beratung in den Ausschüssen:	bis 09. Dezember 2015
Verabschiedung des Haushaltes und der HSP-Fortschreibung für das Jahr 2016 in der Ratssitzung am:	14. Dezember 2015