

Herausgeber:
Stadt Wuppertal
Ressort Vermessung, Katasteramt und Geodaten

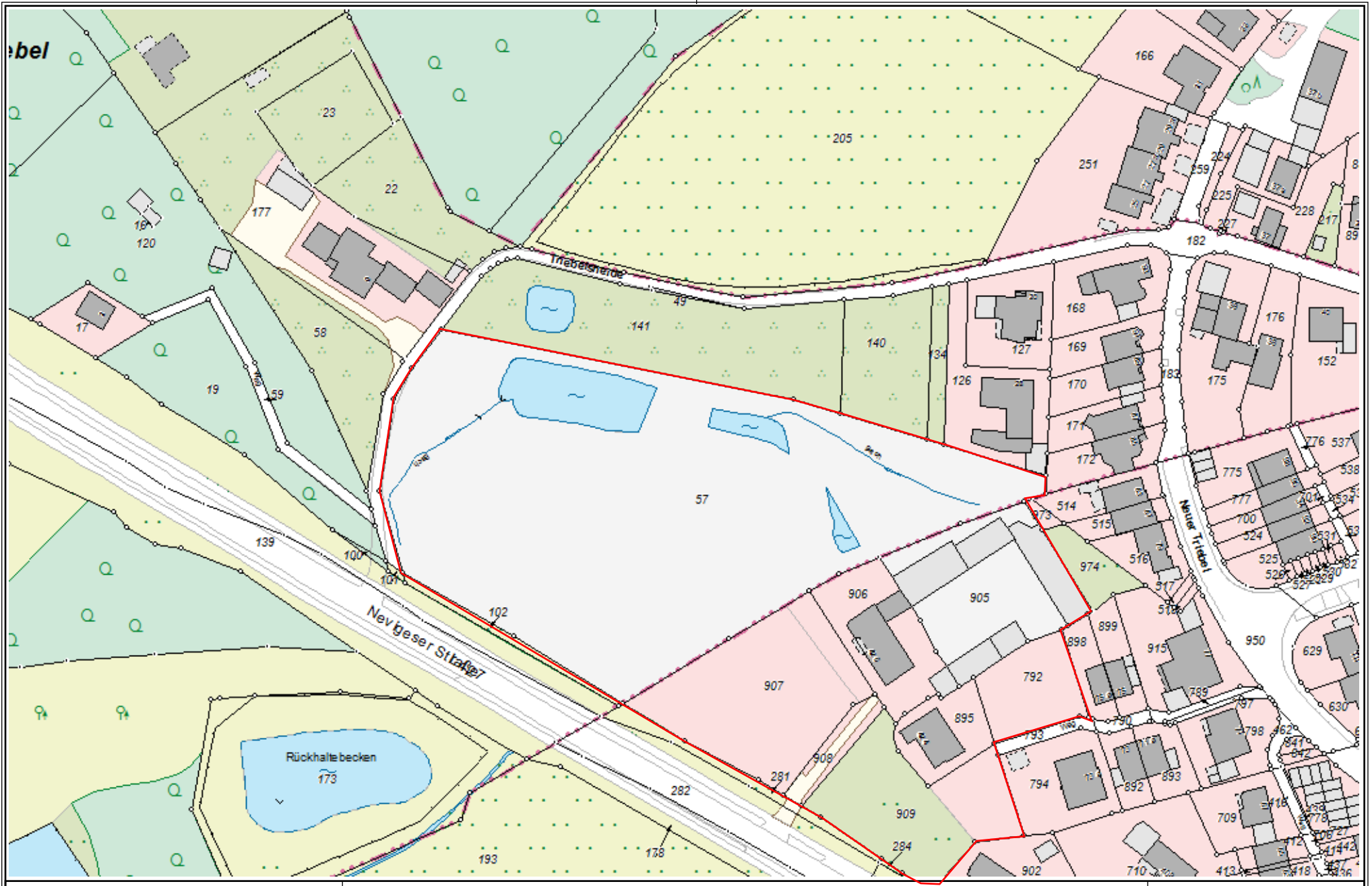
Anlage 01_Auszug DGK_Nevigeser Straße / Triebelsheide
Sassenhagen

Maßstab 1:2500

Erstellt am 03.11.2015

Dieser Ausdruck ist gesetzlich geschützt!

Vervielfältigungen, Umarbeiten, Veröffentlichungen oder die Weitergabe an Dritte nur mit Zustimmung des Herausgebers, ausgenommen Vervielfältigungen und Umarbeitungen zur innerbetrieblichen Verwendung bei Behörden oder zum eigenen Gebrauch.



Herausgeber:
Stadt Wuppertal
Ressort Vermessung, Katasteramt und Geodaten

Anlage 01_Auszug Flurkarte_Nevigeser Straße / Triebelsheide
Sassenhagen

Maßstab 1:1500

Erstellt am 04.11.2015

Dieser Ausdruck ist gesetzlich geschützt!

Vervielfältigungen, Umarbeiten, Veröffentlichungen oder die Weitergabe an Dritte nur mit Zustimmung des Herausgebers, ausgenommen Vervielfältigungen und Umarbeitungen zur innerbetrieblichen Verwendung bei Behörden oder zum eigenen Gebrauch.