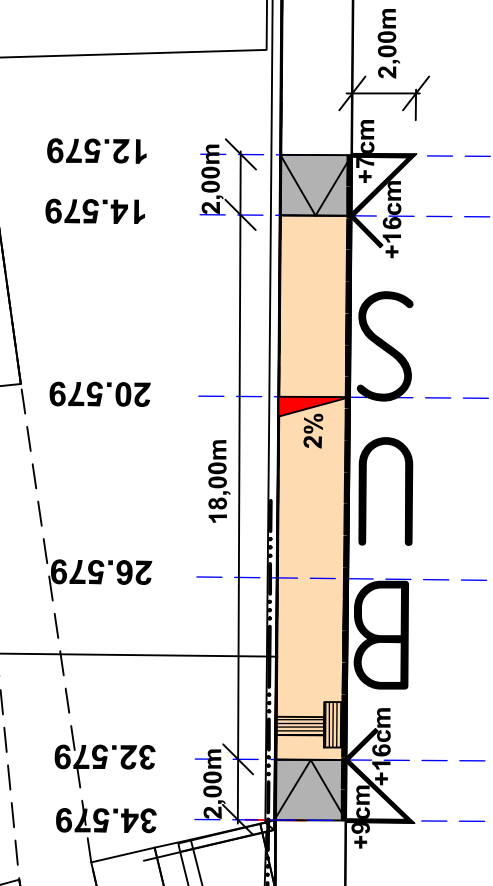


Y 32370430.695 X 5681968.229

Y 32370430.624 X 5681848.553



Vogelsangstraße

**Im Haltestellenbereich Naturborde sichern und gegen Betonborde auswechseln**

**Ausführung der taktilen Elemente gemäß Wuppertaler Standard**

Index	Änderung	Datum	erstellt	gesehen

**Wuppertal**  
 Ressort Straßen und Verkehr, Verkehrsplanung  
 Stadt Wuppertal, Johannes-Rau-Platz 1, 42275 Wuppertal

bearbeitet/erstellt: 06.2015 / Grothoff  
 gesehen: 07.2015 / Dr. Belz

Ausfertigung: (...)      Anlage: (...)

**Geschäftsbereich 1 - Stadtentwicklung, Bauen, Verkehr, Umwelt**  
 Ressort Straßen und Verkehr

**Abteilung 104.5**  
 Zur Ausführung genehmigt:

Wuppertal, den .....

Projekt: **Vogelsangstraße Haltestelle Sankt-Anna-Klinik**

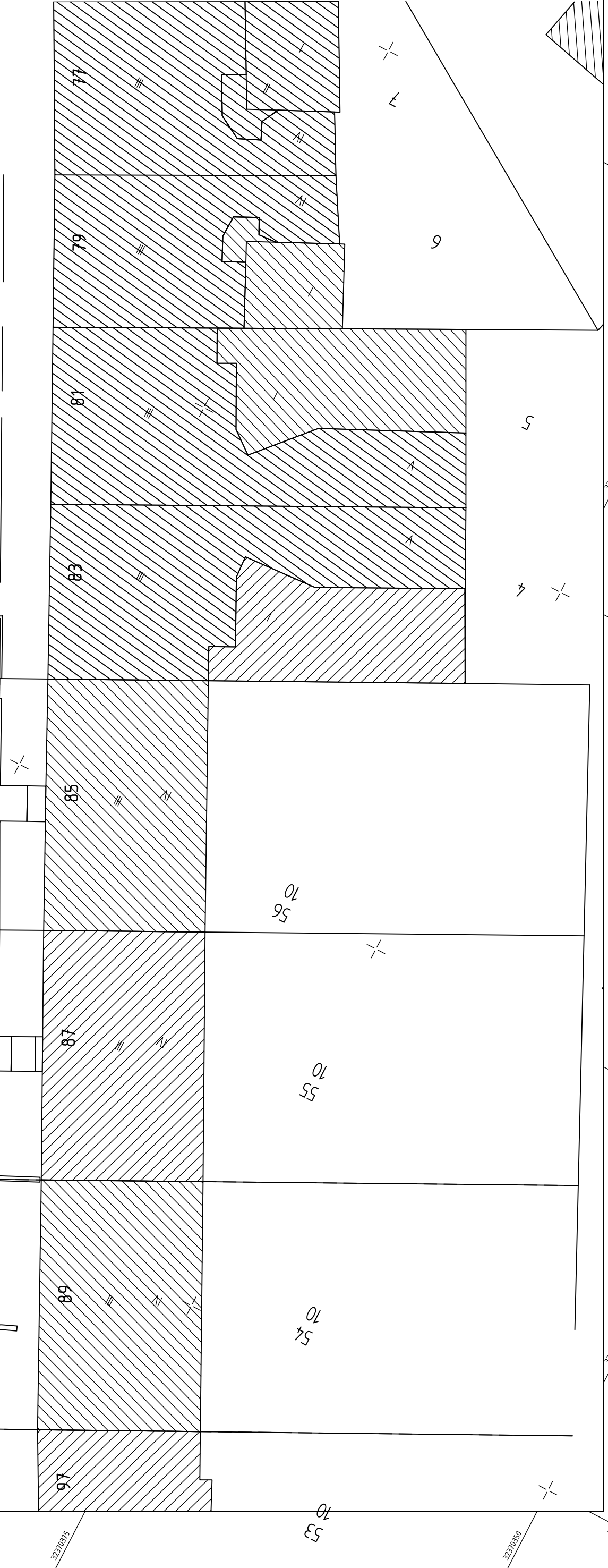
Planart: **Lageplan**      Maßstab: **1:250**

Bemerkung:  
 Weitergabe sowie Vervielfältigung dieser Unterlagen, Verwertung und Missbrauch ihres Inhalts ist nicht gestattet, soweit nicht ausdrücklich zugestanden. Zweitzweckungen verpflichten zu Schadenersatz. Alle Rechte vorbehalten.

Gesellschaftliche Grundlagen:  
 ETRS 89 / UTM  
 Höhenfestlegungsfeld: NHH-Höhen

Auftragsnummer 102.01  
 1407225

**W-199/22**



Y 32370430.695 X 5681968.229

Y 32370346.323 X 5681924.569