



# Einzelhandels- und Zentrenkonzept Wuppertal

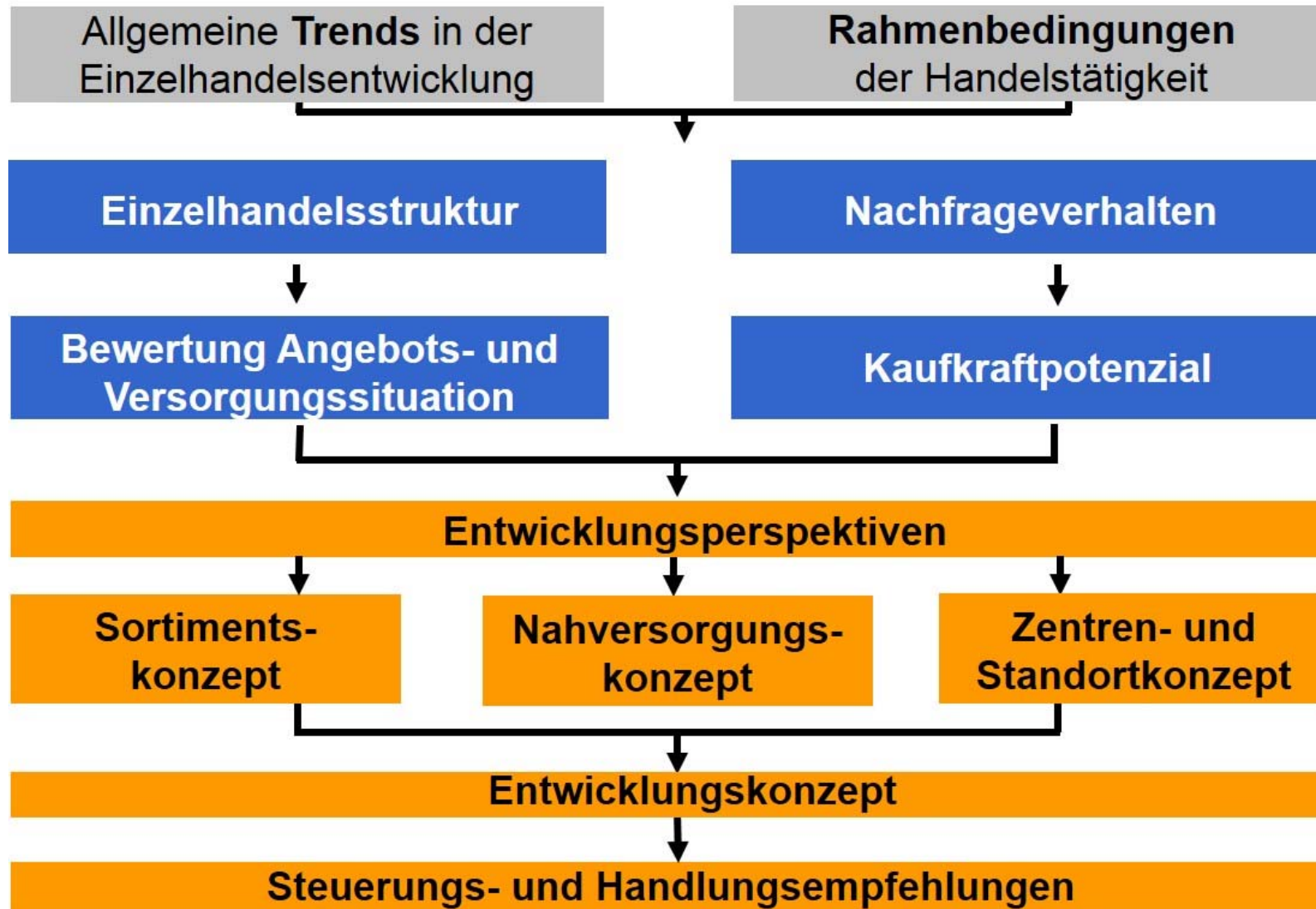
26.02.2015

**Monika Kollmar, Niederlassungsleitung**  
**Christoph Mathia, Projektleiter**



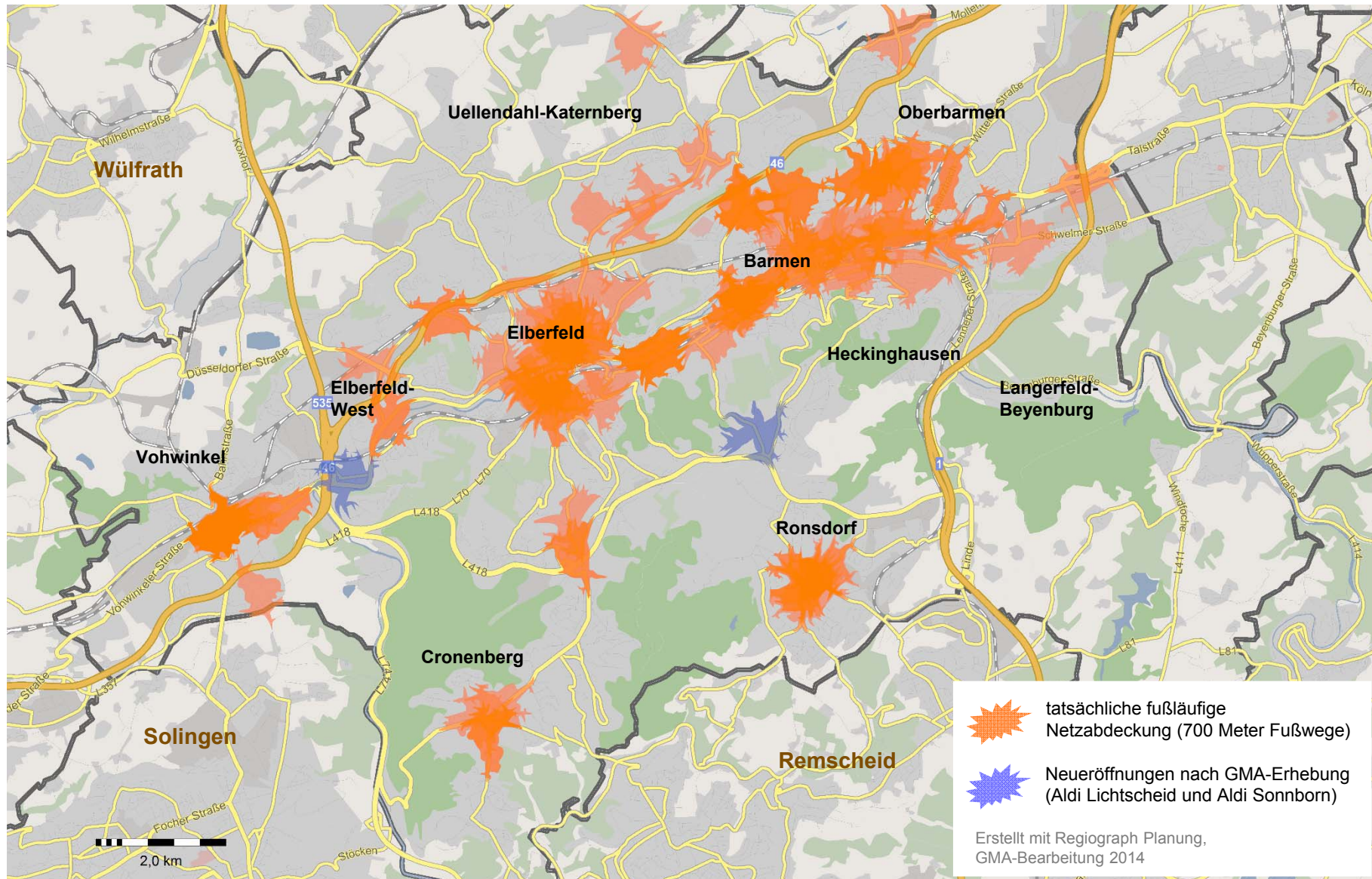
Gesellschaft für Markt- und Absatzforschung mbH  
Ludwigsburg | Büros in Dresden, Hamburg, Köln, München  
Geschäftsführer: Dr. Stefan Holl  
50679 Köln, Siegburger Straße 215

## Vorgehensweise und Methodik



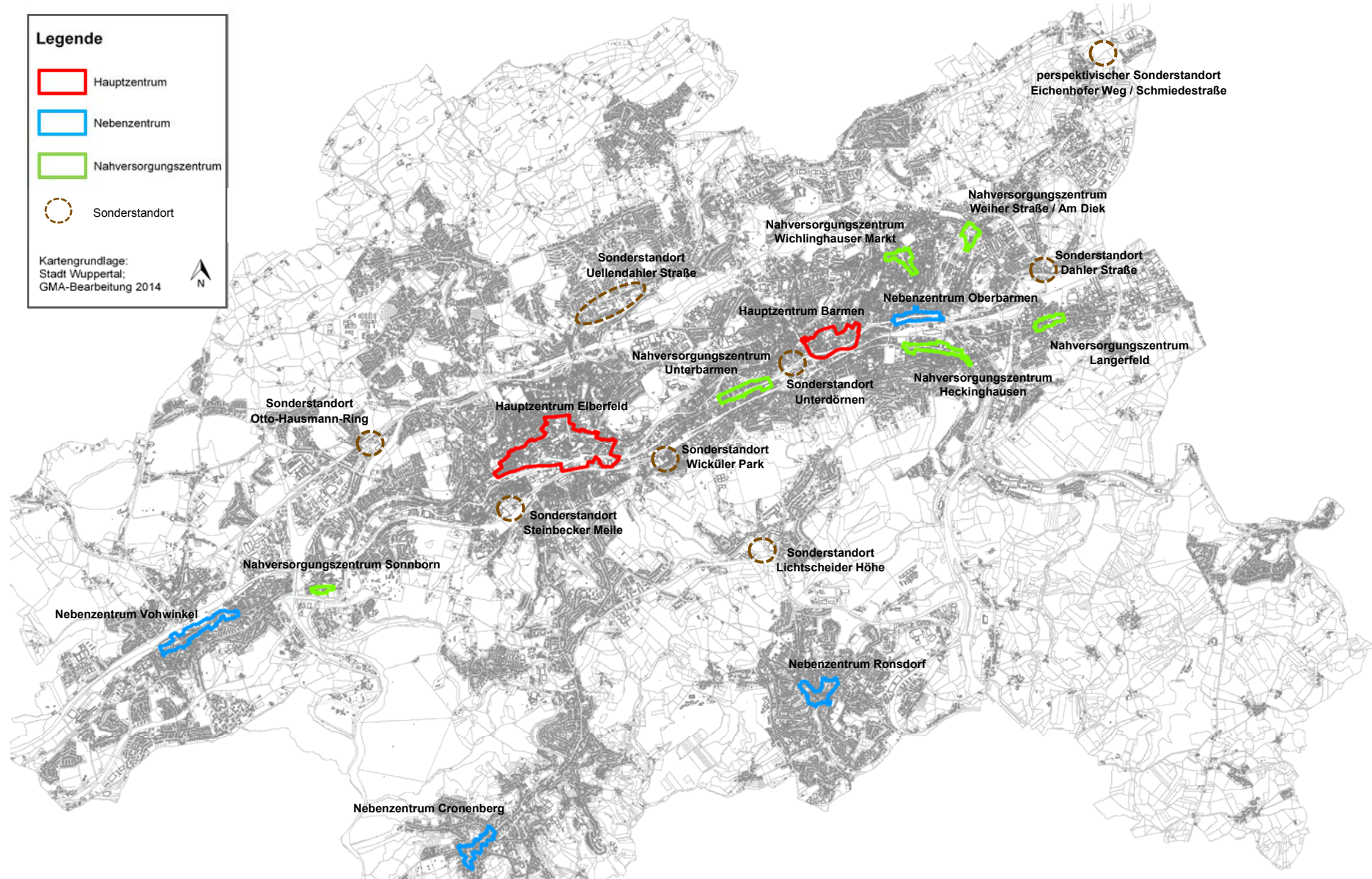


# Nahversorgungssituation





# Zentren- und Standortstruktur



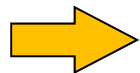
## Sortimentskonzept

- Das Sortimentskonzept bildet im Zusammenwirken mit dem Zentren- und Standortkonzept ein Instrumentarium, mit dem die Standortentwicklung in Wuppertal zukünftig gezielt gesteuert werden soll.
- Die Wuppertaler Sortimentsliste ist in der Bauleitplanung zu verwenden, um eine rechtssichere Steuerung der zentren- und nicht-zentrenrelevanten Sortimente vorzunehmen.

## Kriterien der Zentrenrelevanz

Kriterium	Prüfmaßstäbe
1. Warenbeschaffenheit / Transport	Sperrigkeit, Abtransport
2. Flächenbedarf	Warenbeschaffenheit, Verkaufsflächenbedarf
3. Bedeutung für Attraktivität und Branchenmix in den zentralen Versorgungsbereichen	Alltagstauglichkeit, breite Zielgruppenansprache
4. Magnetfunktion	Bekanntheit, Anziehungseffekte auf Kunden
5. Synergieeffekte mit anderen typischen Innenstadtsortimenten	Kopplungseffekte zwischen Sortimenten
6. Städtebauliche Zielsetzungen sowie derzeit vorhandener Besatz	städtebauliche Zielsetzungen, Anteil der Verkaufsfläche in der Innenstadt / in den zentralen Versorgungsbereichen

GMA-Darstellung 2014



**Die Wuppertaler Sortimentsliste ist das Ergebnis der gutachterlichen Analysen und Einschätzungen sowie der stadtentwicklungspolitischen Zielsetzungen der Stadt Wuppertal (unter Berücksichtigung der landesplanerischen Vorgaben).**

# Sortimentsliste

Sortiment	Nr. nach WZ 2008	Bezeichnung nach WZ 2008	Anmerkung
<b>Zentren- und nahversorgungsrelevante Sortimente</b>			
<i>Nahrungs- und Genussmittel, Reformwaren</i>	47.11	Einzelhandel mit Nahrungs- und Genussmitteln, Getränken und Tabakwaren ohne ausgeprägten Schwerpunkt	
	47.2	Einzelhandel mit Nahrungs- und Genussmitteln. Getränken und Tabakwaren	
<i>Drogeriewaren (inkl. Wasch- und Putzmittel) / Kosmetika</i>	47.75	Einzelhandel mit kosmetischen Erzeugnissen und Körperpflegemitteln	
Schnittblumen	47.76.1	Einzelhandel mit Blumen, Pflanzen, Sämereien und Düngemittel	Nur Schnittblumen
Zeitungen / Zeitschriften	47.62.1	Einzelhandel mit Zeitschriften und Zeitungen	
<i>Pharmazie</i>	47.73	Apotheken	
<b>Zentrenrelevante Sortimente</b>			
<i>Sanitätswaren, Orthopädie</i>	47.74	Einzelhandel mit medizinischen und orthopädischen Artikeln	
<i>Bücher</i>	47.61	Einzelhandel mit Büchern	
<i>PBS (Papierwaren, Bürobedarf, Schreibwaren), Bastelartikel, Spielwaren</i>	47.62.2	Einzelhandel mit Schreib- und Papierwaren, Schul- und Büroartikel	
	47.65	Einzelhandel mit Spielwaren	
	47.78.9	Sonstiger Einzelhandel anderweitig nicht genannt	Nur Bastelartikel
<i>Oberbekleidung, Wäsche, Wolle, Kurzwaren, Handarbeiten</i>	47.71	Einzelhandel mit Bekleidung	
	47.79.9	Einzelhandel mit sonstigen Gebrauchsgütern	Hier nur Bekleidung
<i>Schuhe, Lederwaren, Accessoires und Schirme</i>	47.72	Einzelhandel mit Schuhen und Lederwaren	
<i>Sportartikel, Sportbekleidung / -schuhe</i>	47.64.2	Einzelhandel mit Sport- und Campingartikeln (ohne Campingmöbel)	Nur kleinteilige Sport- / Campingartikel
	47.71	Einzelhandel mit Bekleidung	Nur Sportbekleidung
	47.72	Einzelhandel mit Schuhen und Lederwaren	Nur Sportschuhe

# Sortimentsliste

Uhren, Schmuck, Silberwaren	47.77	Einzelhandel mit Uhren und Schmuck	
Elektrokleingeräte (weiße und braune Ware)	47.54	Einzelhandel mit elektrischen Haushaltsgeräten	Nur Elektrokleingeräte
<i>Unterhaltungselektronik, Ton- und Bildträger</i>	47.43	Einzelhandel mit Geräten der Unterhaltungselektronik	
	47.63	Einzelhandel mit bespielten Ton- und Bildträgern	
<i>Computer, Geräte der Telekommunikation</i>	47.41	Einzelhandel mit Datenverarbeitungsgeräten, peripheren Geräten und Software	
	47.42	Einzelhandel mit Telekommunikationsgeräten	
<i>Fotogeräte, Fotoartikel, Videokameras</i>	47.78.2	Einzelhandel mit Foto- und optischen Erzeugnissen (ohne Augen-optiker)	
<i>Haushaltswaren, Glas / Porzellan / Keramik, Geschenkartikel</i>	47.59.2	Einzelhandel mit keramischen Erzeugnissen und Glaswaren	
	47.78.3	Einzelhandel mit Kunstgegenständen, Bildern, kunstgewerblichen Erzeugnissen, Briefmarken, Münzen und Geschenkartikeln	Nur Geschenkartikel
	47.59.9	Einzelhandel mit Haushaltsgegenständen anderweitig nicht genannt	
Optische und feinmechanische Erzeugnisse	47.78.1	Augenoptiker	Hier auch Akustik / Hörgeräte
Musikalienhandel	47.59.3	Einzelhandel mit Musikinstrumenten und Musikalien	
Waffen und Jagdbedarf	47.78.9	Sonstiger Einzelhandel anderweitig nicht genannt	Nur Einzelhandel mit Waffen und Jagdbedarf
<b>Nicht zentrenrelevante Sortimente*</b>			
Elektrogroßgeräte	47.54	Einzelhandel mit elektrischen Haushaltsgeräten	Nur Elektrogroßgeräte
Heimtextilien, Gardinen und Zubehör, Bettwaren / -wäsche	47.53	Einzelhandel mit Vorhängen, Teppichen, Fußbodenbelägen und Tapeten	Nur Vorhänge
	47.51	Einzelhandel mit Textilien	Nur Haus-/ Bett-/ Tisch-wäsche, Bettwaren



# Sortimentsliste

Teppiche (lose Ware), Teppichböden, Bodenbelläge	47.53	Einzelhandel mit Vorhängen, Teppichen, Fußbodenbelägen und Tapeten	
Kunstgewerbe / Bilder / Bilder- rahmen	47.78.3	Einzelhandel mit Kunstgegenständen, Bildern, kunstgewerblichen Erzeugnissen, Briefmarken, Münzen und Geschenkartikeln	Nur Kunstgegenstände, Bilder, kunstgewerblichen Erzeugnisse, Briefmarken, Münzen
	47.79.1	Einzelhandel mit Antiquitäten und antiken Teppichen	
Tiernahrung, zoologischer Bedarf, lebende Tiere	47.76.2	Einzelhandel mit zoologischen Bedarf und lebenden Tieren	
Lampen, Leuchten, Leuchtmittel, Elektroinstallation	47.59.9	Einzelhandel mit Haushaltsgegenständen anderweitig nicht genannt	Nur Lampen, Leuchten, Leuchtmittel, Elektroinstallationsbedarf
Möbel, Kücheneinrichtungen, Einrichtungszubehör inkl. Matratzen	47.59.1	Einzelhandel mit Wohnmöbeln	
	47.59.9	Einzelhandel mit Haushaltsgegenständen anderweitig nicht genannt	Nur Garten-, Büro- und Campingmöbel
	47.79.9	Einzelhandel mit sonstigen Gebrauchsgüterwaren	Nur Möbel
	47.51.0	Einzelhandel mit Textilien	Nur Matratzen
Fahrräder, Fahrradzubehör	47.64.1	Einzelhandel mit Fahrrädern, Fahrradteilen und -zubehör	
Sportgroßgeräte, Campingartikel, Angel- und Reitsportbedarf	47.64.2	Einzelhandel mit Sport- und Campingartikeln (ohne Campingmöbel)	
	47.79.9	Einzelhandel mit sonstigen Gebrauchsgüterwaren	Nur Campingmöbel
Kfz- / Motorradzubehör	45.32	Einzelhandel mit Kraftwagenteilen und -zubehör	
	45.40	Handel mit Krafträdern, Kraftradteilen und -zubehör	Nur Kraftradteile und -zubehör inkl. Bekleidung
Kinderwagen / Autositze	47.78.9	Sonstiger Einzelhandel anderweitig nicht genannt	Nur Kinderwagen und Autositze

# Sortimentsliste

Bau- und Gartenmarktbedarf, dazu gehören			
Pflanzen und Zubehör, Düngemittel, Gartenbedarf, Gartengeräte	47.76.1	Einzelhandel mit Blumen, Pflanzen, Sämereien und Düngemittel	Ohne Schnittblumen
	47.59.9	Einzelhandel mit Haushaltsgegenständen anderweitig nicht genannt	Nur Einzelhandel mit Bedarfsartikeln für den Garten
Baustoffe, Bauelemente, Installationsmaterial	47.52	Einzelhandel mit Metallwaren, Anstrichwaren, Bau- und Heimwerkerbedarf	Nur Metallwaren, Bau- und Heimwerkerbed arf
Beschläge, Eisenwaren, Werkzeuge	47.52	Einzelhandel mit Metallwaren, Anstrichwaren, Bau- und Heimwerkerbedarf	Nur Metallwaren, Bau- und Heimwerkerbed arf
Badeinrichtungen und - ausstattung, Sanitär, Fliesen	47.52	Einzelhandel mit Metallwaren, Anstrichwaren, Bau- und Heimwerkerbedarf	Nur Metallwaren, Bau- und Heimwerkerbed arf
Rolläden, Markisen	47.52.1	Einzelhandel mit Metall- und Kunststoffwaren anders nicht genannt	Nur Rolläden und Markisen
Farben, Lacke, Tapeten, Malereibedarf	47.52.3	Einzelhandel mit Anstrichmitteln, Bau- und Heimwerkerbedarf	Nur Anstrichmittel, Farben und Lacke
	47.53	Einzelhandel mit Vorhängen, Teppichen, Fußbodenbelägen und Tapeten	Nur Tapeten
<p>Kursiv = Zentrenrelevante Leitsortimente in Nordrhein-Westfalen (Entwurf LEP, Sachlicher Teilplan Großflächiger Einzelhandel)</p> <p>* Die Liste der nicht zentrenrelevanten Sortimente soll aufzeigen, dass diese Sortimente auch im Falle von Ansiedlungsbegehren außerhalb der zentralen Versorgungsbereiche nicht kritisch im Hinblick auf die Zielsetzungen des Einzelhandelskonzeptes angesehen werden. Die Liste der nicht zentrenrelevanten Sortimente erfüllt lediglich darstellenden Charakter und ist im Gegensatz zu den aufgeführten zentren- und nahversorgungsrelevanten Sortimenten nicht abschließend und um weitere Sortimente ergänzbar.</p> <p>GMA-Darstellung 2014</p>			

# Steuerungsempfehlungen

Ansiedlung in... mit...		zentrale Versorgungsbereiche i. S. v. BauGB und BauNVO			sonstige Lagen	
		Haupt- zentren	Neben- zentren	Nahver- sorgungs- zentren	siedlungs- räumlich integrierte Lagen (inkl. Nahversor- gungslagen)	siedlungs- räumlich nicht integrierte Standorte
nahversorgungs- relevantem Kernsortiment	großflächig <sup>1)</sup>	✓	✓	✓	○	⚡
	nicht großflächig	✓	✓	✓	○	⚡
innenstadt- relevantem Kernsortiment	großflächig <sup>1)</sup>	✓	○	⚡	⚡	⚡
	nicht großflächig	✓	✓	✓	○	⚡
nicht zentren- relevantem Kernsortiment	großflächig <sup>1)</sup>	✓	○	⚡	○	○
	nicht großflächig	✓	✓	○	○	○
<p>✓ Ansiedlung möglich und städtebaulich zu empfehlen                      ○ Einzelfallprüfung erforderlich                      ⚡ Ansiedlung nicht möglich bzw. städtebaulich nicht zu empfehlen                      1) Großflächiger Einzelhandel ab 800 m<sup>2</sup>                      GMA-Empfehlungen 2014</p>						



**Vielen Dank für Ihre Aufmerksamkeit**



Gesellschaft für Markt- und Absatzforschung mbH  
Ludwigsburg | Büros in Dresden, Hamburg, Köln, München, Salzburg  
Geschäftsführer: Dr. Stefan Holl  
50679 Köln - Siegburger Straße 215  
Telefon: 0221 - 989438-0 - Telefax: 0221 - 989438-19  
eMail: [office.koeln@gma.biz](mailto:office.koeln@gma.biz), <http://www.gma.biz>