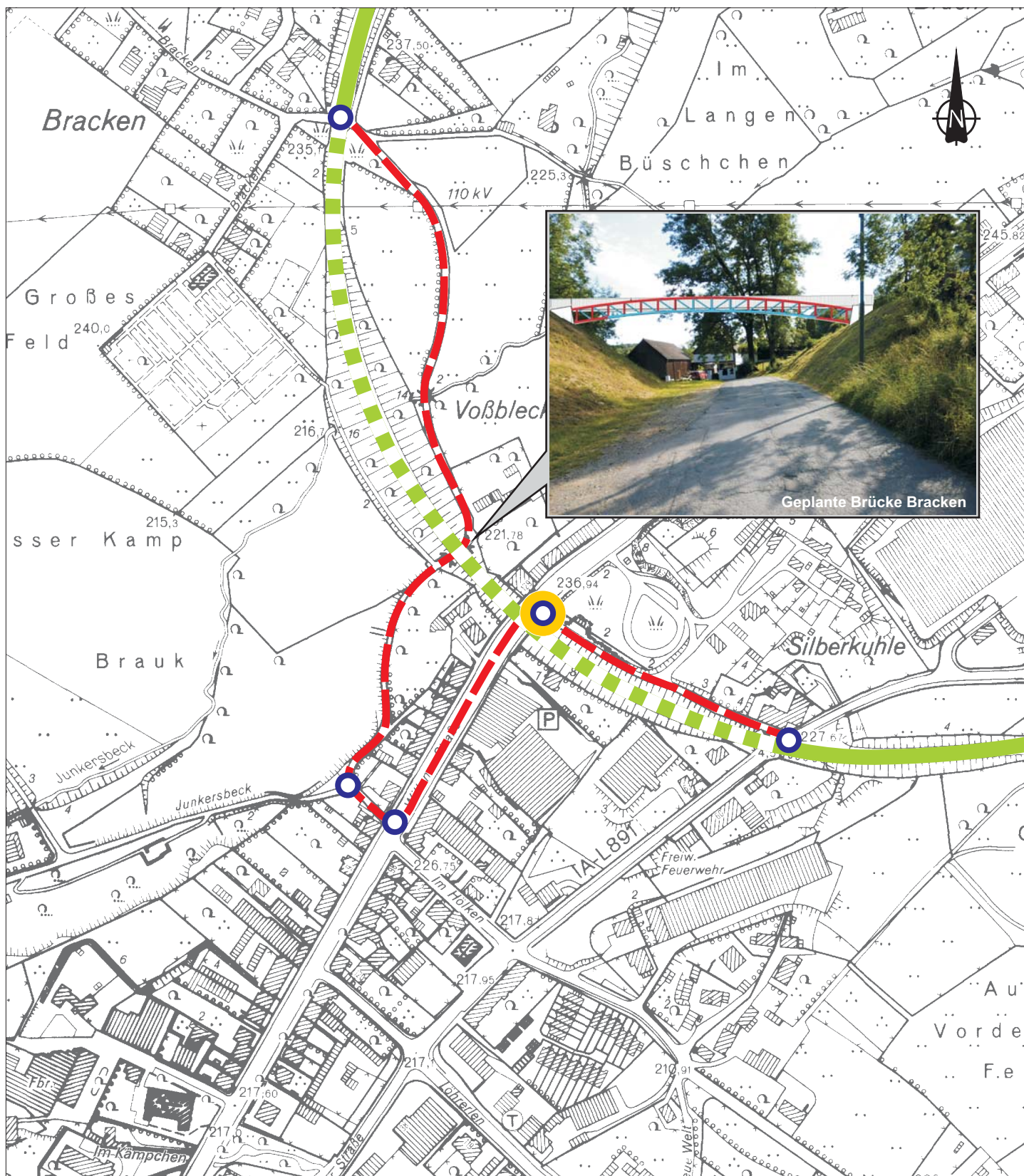


Umleitung Brückenbaustelle Bracken



Legende

- Nordbahntrasse
- Teilstück der Nordbahntrasse was umfahren werden muss, Länge ca. 600m
- Umleitungsstrecke, Länge ca. 1.100m
- Umleitungsbeschilderung, 5 Standorte (je 4 rechts und links, sowie 2 geradeaus)
- Bordsteinabsenkung erforderlich