

Bevölkerungsprognose der Stadt Wuppertal 2014

Susanna Klunowski

Oliver Pfumfel

Vorstellung der Ergebnisse

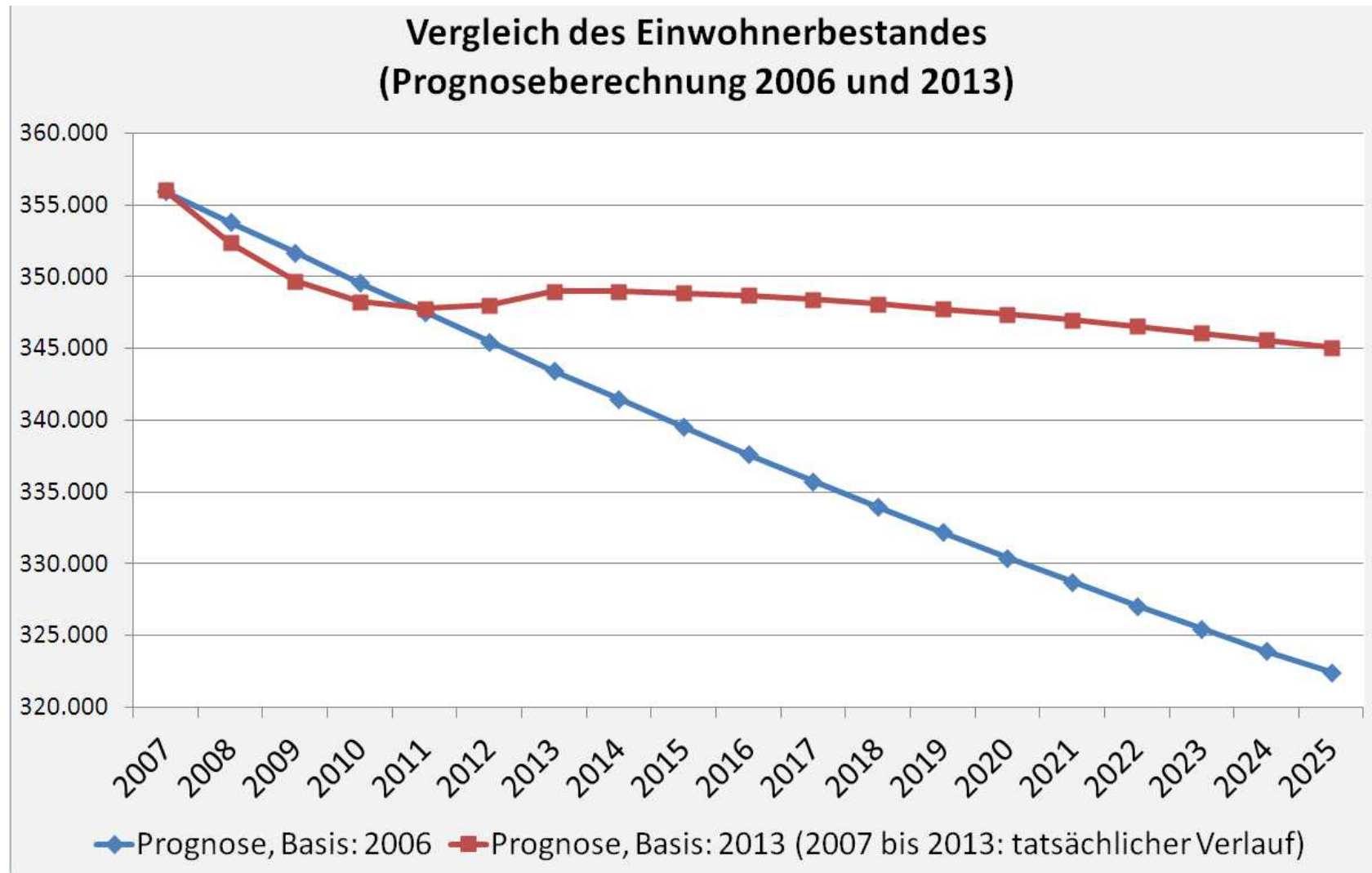
Prognose 2014

Bevölkerungsprognose

Notwendigkeit: bis 2011 Rückgang der Wuppertaler Bevölkerung, ab 2012 Zunahme, Prognose aus 2007 bildet die tatsächliche Entwicklung nicht mehr ab

Prognose ist eine Modellrechnung, sie basiert auf der durchschnittlichen Entwicklung der letzten 3 Jahre

Bevölkerungsprognose – Vergleich



Bevölkerungsprognose – Methodik

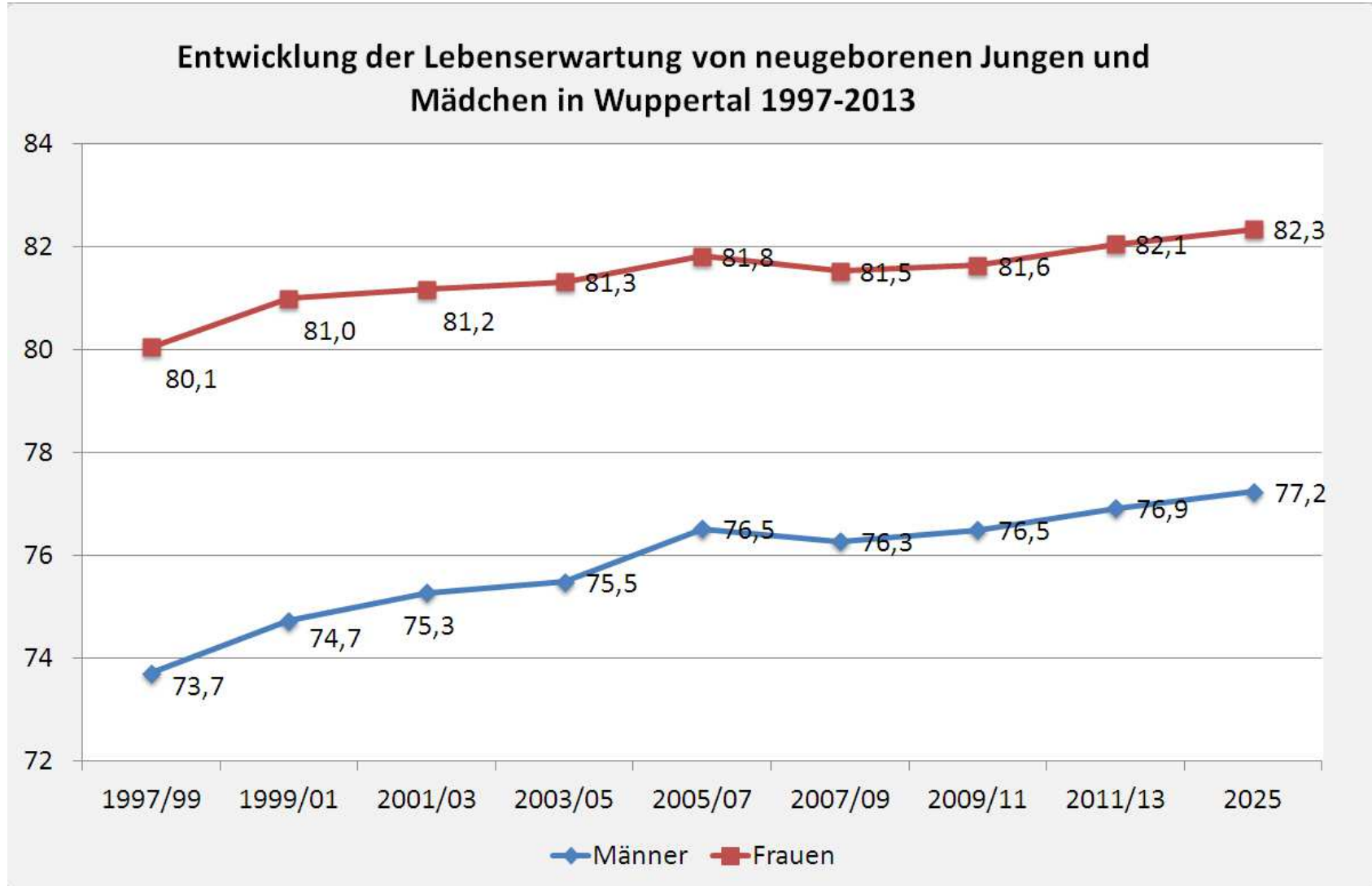
Ausgangsbevölkerung zum Stichtag 31.12.2013

Berechnungsgrundlage bilden die Jahre **2011, 2012 und 2013**

Eingabedaten: Einwohnerbestand zum 31.12.2013
Durchschnitt der Geburten, Sterbefälle, Zuzüge,
Fortzüge, Umzüge und Einbürgerungen der
Jahre 2011 bis 2013

Differenzierung nach: Stadtbezirk
100 Altersjahren
männlich/ weiblich
Deutsch/Ausländer

Bevölkerungsprognose – Lebenserwartung



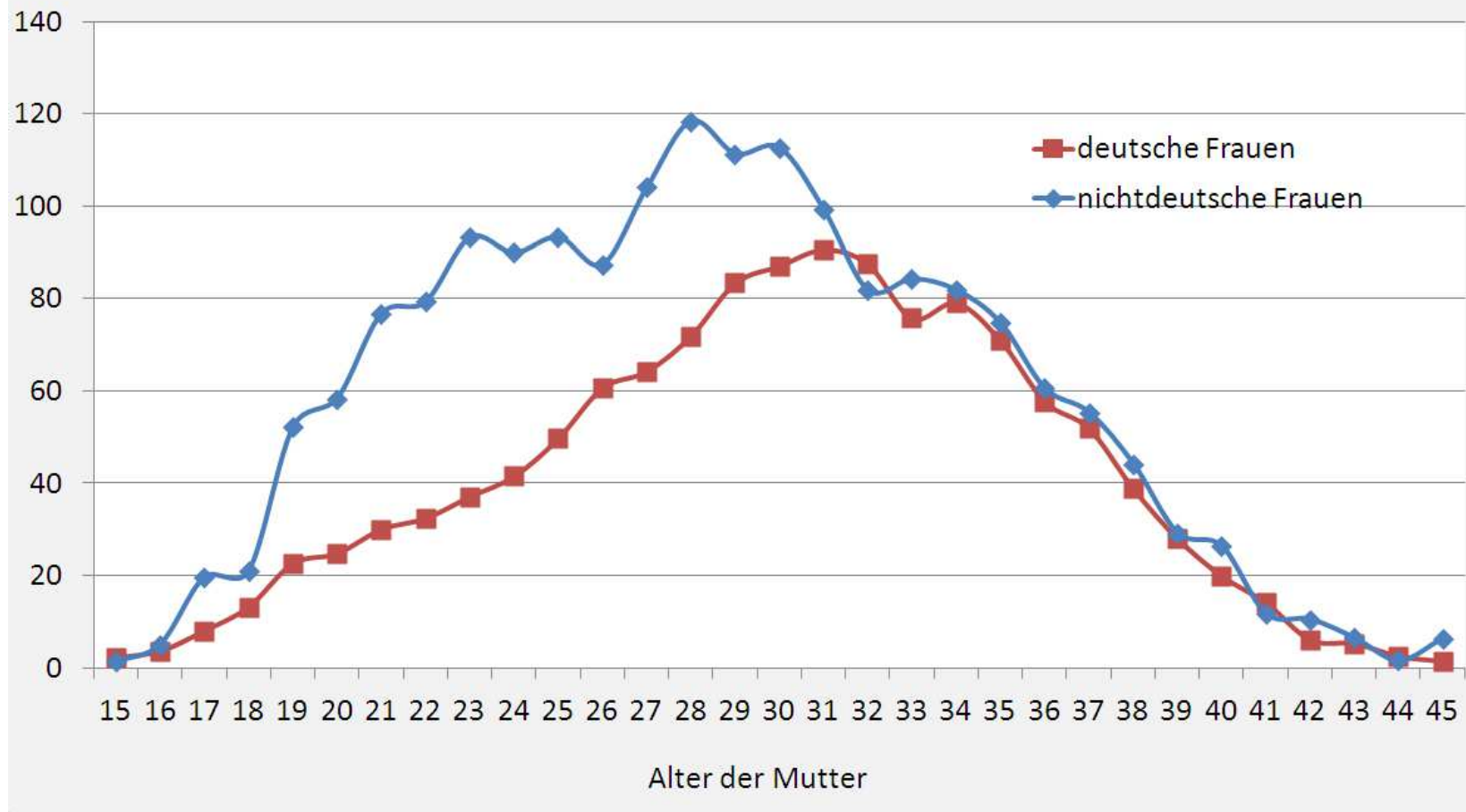
Bevölkerungsprognose – Allgemeine Geburtenziffern

Allgemeine Geburtenziffern nach Stadtbezirken (2011/2013)

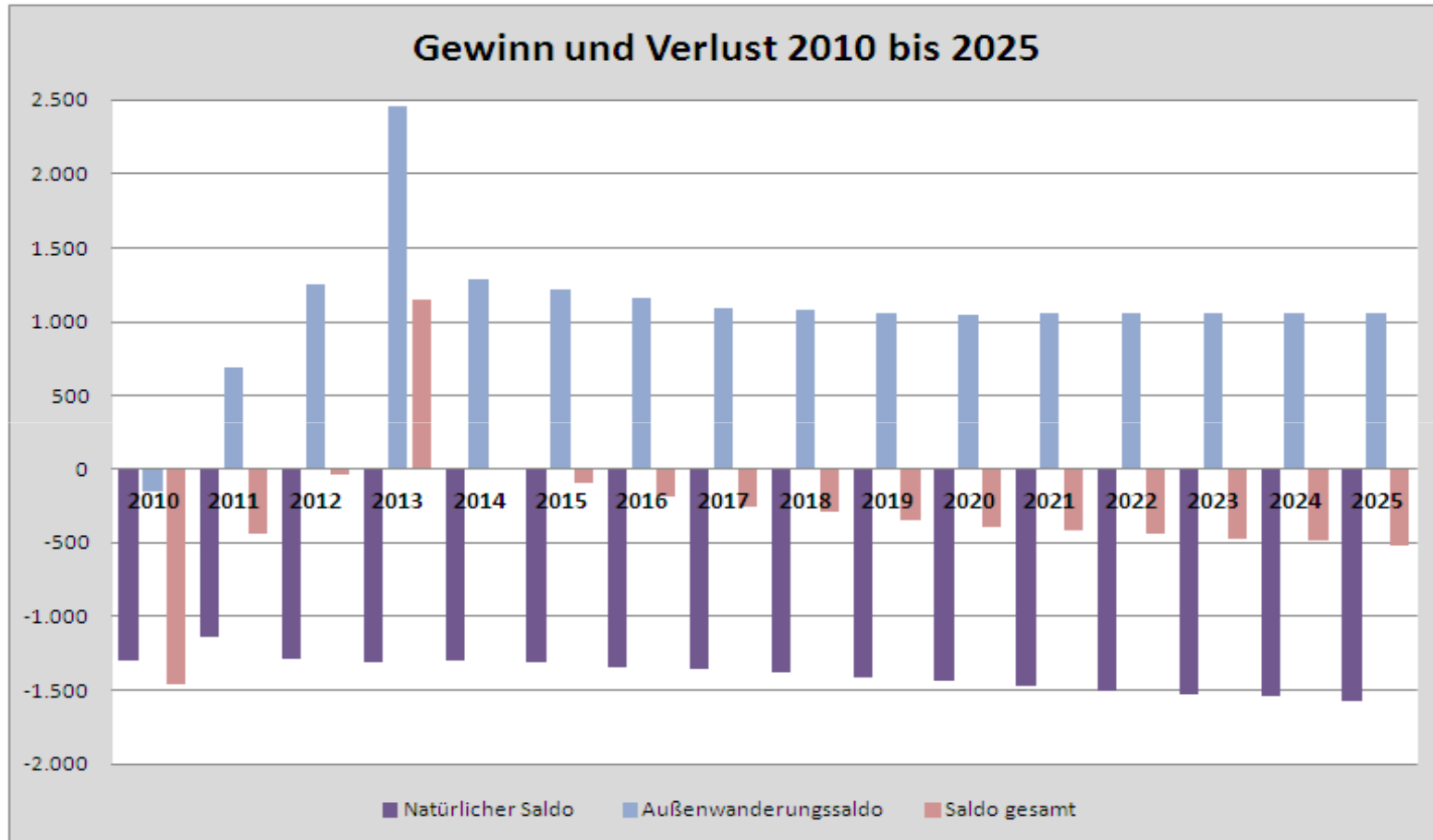
Stadtbezirk	deutsche Frauen	ausländische Frauen	zusammen
0 Elberfeld	1,00	1,50	1,13
1 Elberf West	1,25	1,67	1,34
2 Uellen-Katernberg	1,37	2,09	1,43
3 Vohwinkel	1,48	2,02	1,55
4 Cronenberg	1,18	1,51	1,22
5 Barmen	1,32	2,03	1,47
6 Oberbarmen	1,47	1,81	1,55
7 Heckinghausen	1,24	2,33	1,49
8 Langerfeld-Beyenburg	1,33	1,86	1,41
9 Ronsdorf	1,39	1,60	1,42
Wuppertal	1,26	1,80	1,37

Bevölkerungsprognose – Allgemeine Geburtenziffern

Alterspezifische Geburtenziffer in Wuppertal im Durchschnitt der Jahre 2011-2013 (Geburten je 1 000 Frauen)



Bevölkerungsprognose – Saldo



Bevölkerungsprognose – Altersgruppen

Einwohnerbestand am 31.12. (Wuppertal)											
Jahr	0 bis unter 3 Jahre	3 bis unter 6 Jahre	6 bis unter 10 Jahre	10 bis unter 15 Jahre	15 bis unter 18 Jahre	18 bis unter 20 Jahre	20 bis unter 25 Jahre	25 bis unter 45 Jahre	45 bis unter 65 Jahre	65 Jahre und älter	zusammen
2010	8.776	8.834	12.114	16.502	10.614	7.824	22.113	89.630	97.821	74.043	348.271
2011	8.630	8.791	11.959	16.373	10.265	7.724	22.361	88.235	99.566	73.900	347.804
2012	8.634	8.716	12.024	16.027	10.228	7.545	22.399	87.295	101.142	74.004	348.014
2013	8.715	8.889	11.993	15.757	10.273	7.285	22.354	87.228	102.359	74.123	348.976
2014	8.620	8.835	11.974	15.679	10.296	7.068	22.108	87.081	102.872	74.465	348.998
2015	8.592	8.857	11.926	15.465	10.165	7.224	21.577	87.368	103.103	74.581	348.858
2016	8.551	8.855	11.868	15.430	9.999	7.318	21.191	87.697	103.451	74.350	348.710
2017	8.607	8.776	11.978	15.309	9.873	7.142	21.023	88.178	103.333	74.212	348.431
2018	8.654	8.750	11.889	15.409	9.611	7.130	20.832	88.884	102.842	74.095	348.096
2019	8.685	8.710	11.924	15.271	9.621	7.074	20.710	89.511	102.255	73.989	347.750
2020	8.696	8.761	11.852	15.276	9.606	6.896	20.738	90.084	101.477	74.000	347.386
2021	8.705	8.798	11.789	15.224	9.694	6.795	20.702	90.499	100.686	74.081	346.973
2022	8.712	8.826	11.777	15.264	9.522	6.860	20.541	90.984	99.711	74.345	346.542
2023	8.706	8.844	11.748	15.210	9.570	6.889	20.380	91.398	98.715	74.623	346.083
2024	8.700	8.844	11.792	15.167	9.478	6.866	20.386	91.660	97.691	74.990	345.574
2025	8.690	8.849	11.840	15.108	9.561	6.773	20.269	91.811	96.695	75.493	345.089

- absolute Zunahme in den Bevölkerungsgruppe 25 bis unter 45 Jahren durch verstärkte Zuwanderung.
- Veränderungen in den Altersgruppen basieren hauptsächlich auf der unterschiedlichen Besetzung der Altersjahre .
- Zunahme der älteren Bevölkerung.

Bevölkerungsprognose – Stadtbezirke

Einwohnerbestand am 31.12. (Wuppertal)

Stadtbezirk Jahr	Elberfeld	Elberfeld West	Uellendahl-Katernberg	Vohwinkel	Cronenberg	Barmen	Oberbarmen	Heckinghausen	Langerfeld-Beyenburg	Ronsdorf	Gesamt
2010	64.481	27.297	37.616	30.969	21.479	57.604	41.979	20.891	24.718	21.237	348.271
2011	64.621	27.254	37.387	30.759	21.322	58.072	41.812	20.889	24.536	21.152	347.804
2012	64.697	27.367	37.289	30.484	21.161	58.527	42.093	21.015	24.358	21.023	348.014
2013	64.967	27.485	37.035	30.504	20.987	58.918	42.772	21.026	24.317	20.965	348.976
2014	65.097	27.508	36.827	30.335	20.813	59.366	42.995	21.071	24.146	20.840	348.998
2015	65.203	27.512	36.621	30.155	20.660	59.722	43.176	21.102	23.995	20.712	348.858
2016	65.275	27.522	36.434	30.008	20.519	60.054	43.322	21.145	23.838	20.593	348.710
2017	65.310	27.525	36.265	29.857	20.370	60.328	43.443	21.168	23.682	20.483	348.431
2018	65.345	27.499	36.100	29.718	20.236	60.567	43.553	21.186	23.535	20.357	348.096
2019	65.324	27.487	35.948	29.616	20.105	60.760	43.651	21.219	23.395	20.245	347.750
2020	65.333	27.480	35.810	29.472	19.980	60.936	43.724	21.246	23.252	20.153	347.386
2021	65.314	27.464	35.661	29.376	19.860	61.076	43.773	21.265	23.135	20.049	346.973
2022	65.294	27.447	35.529	29.271	19.732	61.194	43.819	21.276	23.011	19.969	346.542
2023	65.259	27.426	35.380	29.170	19.624	61.300	43.861	21.284	22.892	19.887	346.083
2024	65.239	27.401	35.248	29.066	19.525	61.374	43.881	21.280	22.777	19.783	345.574
2025	65.207	27.373	35.104	28.982	19.423	61.438	43.887	21.280	22.675	19.720	345.089

- Bevölkerungsanstieg in den Stadtbezirken Elberfeld, Barmen, Oberbarmen, primär resultierend aus der ausländischen Zuwanderung.

Bevölkerungsprognose – Nationalität

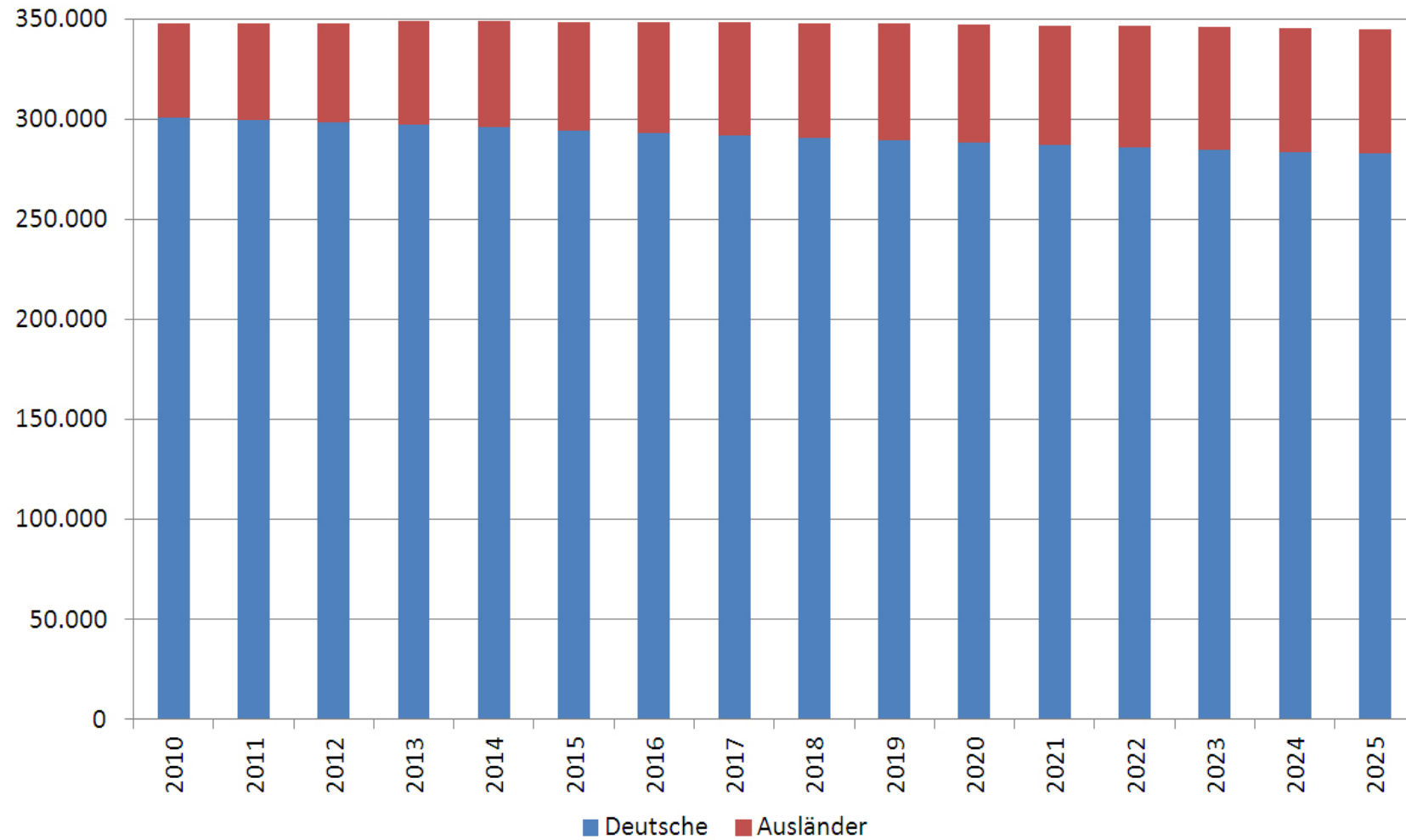
Einwohnerbestand am 31.12. (Wuppertal)

Jahr	Deutsche	Ausländer	Gesamt
2010	300.997	47.274	348.271
2011	299.709	48.095	347.804
2012	298.523	49.491	348.014
2013	297.346	51.630	348.976
2014	296.013	52.985	348.998
2015	294.714	54.144	348.858
2016	293.430	55.280	348.710
2017	292.178	56.253	348.431
2018	290.938	57.158	348.096
2019	289.691	58.059	347.750
2020	288.531	58.855	347.386
2021	287.336	59.637	346.973
2022	286.212	60.330	346.542
2023	285.064	61.019	346.083
2024	283.944	61.630	345.574
2025	282.843	62.246	345.089

- Zunahme der ausländischen Bevölkerung durch Zuzüge.
- Abnahme der deutschen Bevölkerung durch Wanderungsverlust.

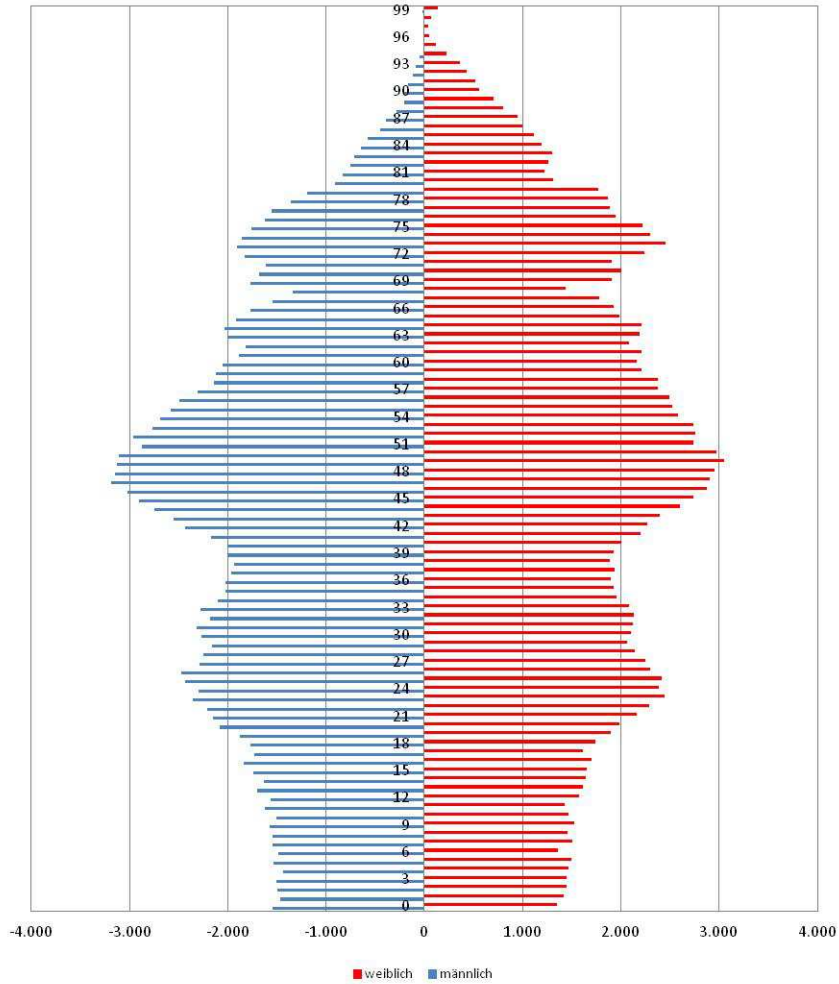
Bevölkerungsprognose – Zeitreihe

Einwohnerentwicklung 2010 bis 2025 (Deutsche und Ausländer)

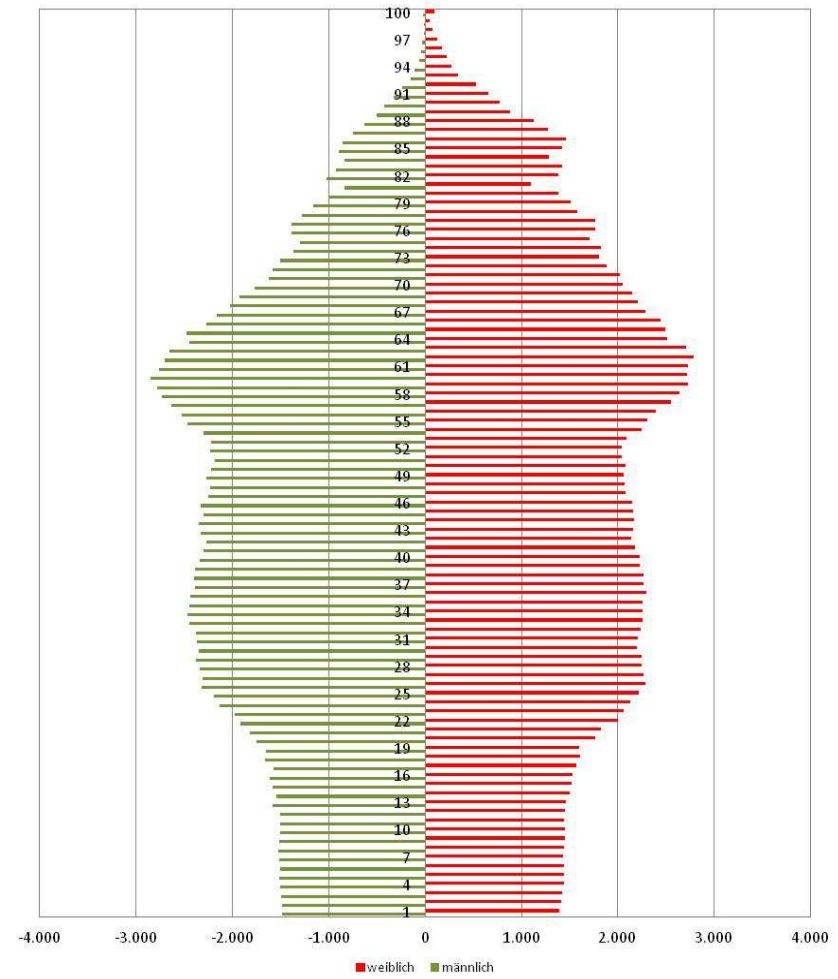


Bevölkerungsprognose - Alterspyramiden

Altersaufbau 2013



Altersaufbau 2025



Bevölkerungsprognose – Fazit

- Wanderungsgewinne durch Zuzug der ausländischen Bevölkerung.
- Unterschiedliche Entwicklung in den Stadtbezirken.
- Verschiebung/Veränderung der Altersstruktur.
- Einwohnerbestand im Jahr 2025:
Prognose 2007: 322.429
Prognose 2014: 345.089

Bevölkerungsprognose

Vielen Dank für Ihre Aufmerksamkeit