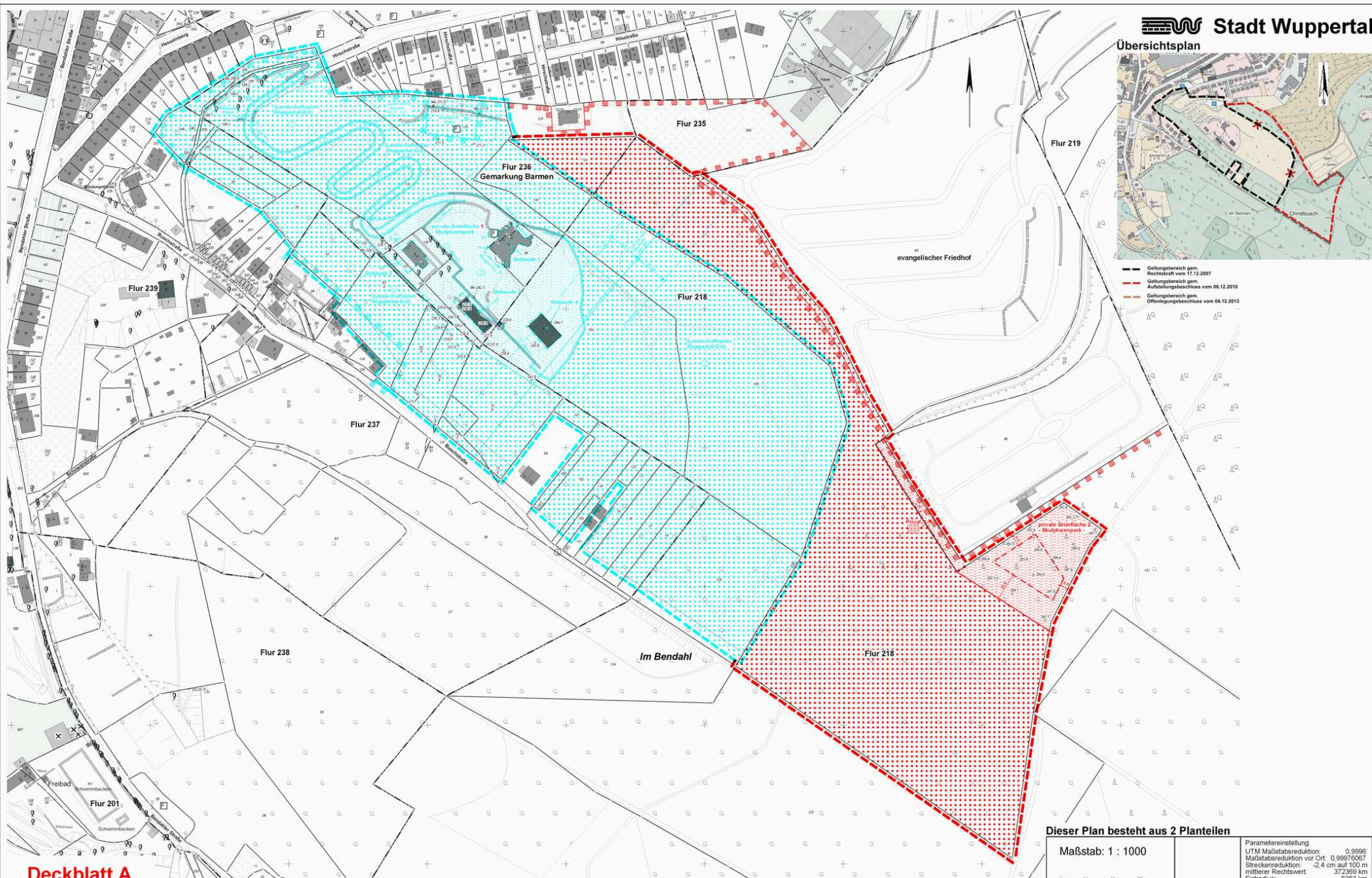


- Geltungsbereich gem. Rechtskraft vom 17.12.2007
- Geltungsbereich gem. Aufstellungsbeschluss vom 08.12.2010
- Geltungsbereich gem. Offenlegungsbeschluss vom 04.12.2013



Dieser Plan besteht aus 2 Planteilen

Maßstab: 1 : 1000



ParameterEinstellung:
 UTM Maßstabsreduktion: 0,9996
 Maßstabsreduktion vor Ort: 0,99976067
 Streckenreduktion: -2,4 cm auf 100 m
 mittlerer Rechtswert: 372359 km
 Erdradius: 6383 km
 mittlerer ellip. Höhe: 250,00 m

Kartengrundlage:
 Liegenschaftskarte/ Stadtgrundkarte

Lage im Stadtplan:
37179/37279

Lagefestpunktfeld: ETRS 89 / UTM
 Höhenfestpunktfeld: NHN-Höhen

Christbusch (Haus Waldfrieden)

Bebauungsplan

1094 Planteil 1

Deckblatt A
1. Änderung
1094
 Planteil 1

Die Planunterlagen S. 4 (1) BauZV
 hat den Stand vom Oktober 2012.
 Der Ortsbürgermeister
 Rebecka Vermeulen, Katarina
 und Gerdobert
 Wappertel, am
 1. A.
 Beisitzer

Satzungsbeschluss