

Projekt Neugestaltung Döppersberg

Planungs- und Baubegleitkommission - 07. Mai 2014

Dipl.-Ing. Ludwig Froning

Übersicht



- Planungsstand WSW mobil
- Maßnahmen bis zur Unterbrechung der Bundesallee B7
- Maßnahmen nach Unterbrechung der Bundesallee B7
- Kommunikation WSW mobil
- Ausblick



Planungsstand WSW mobil

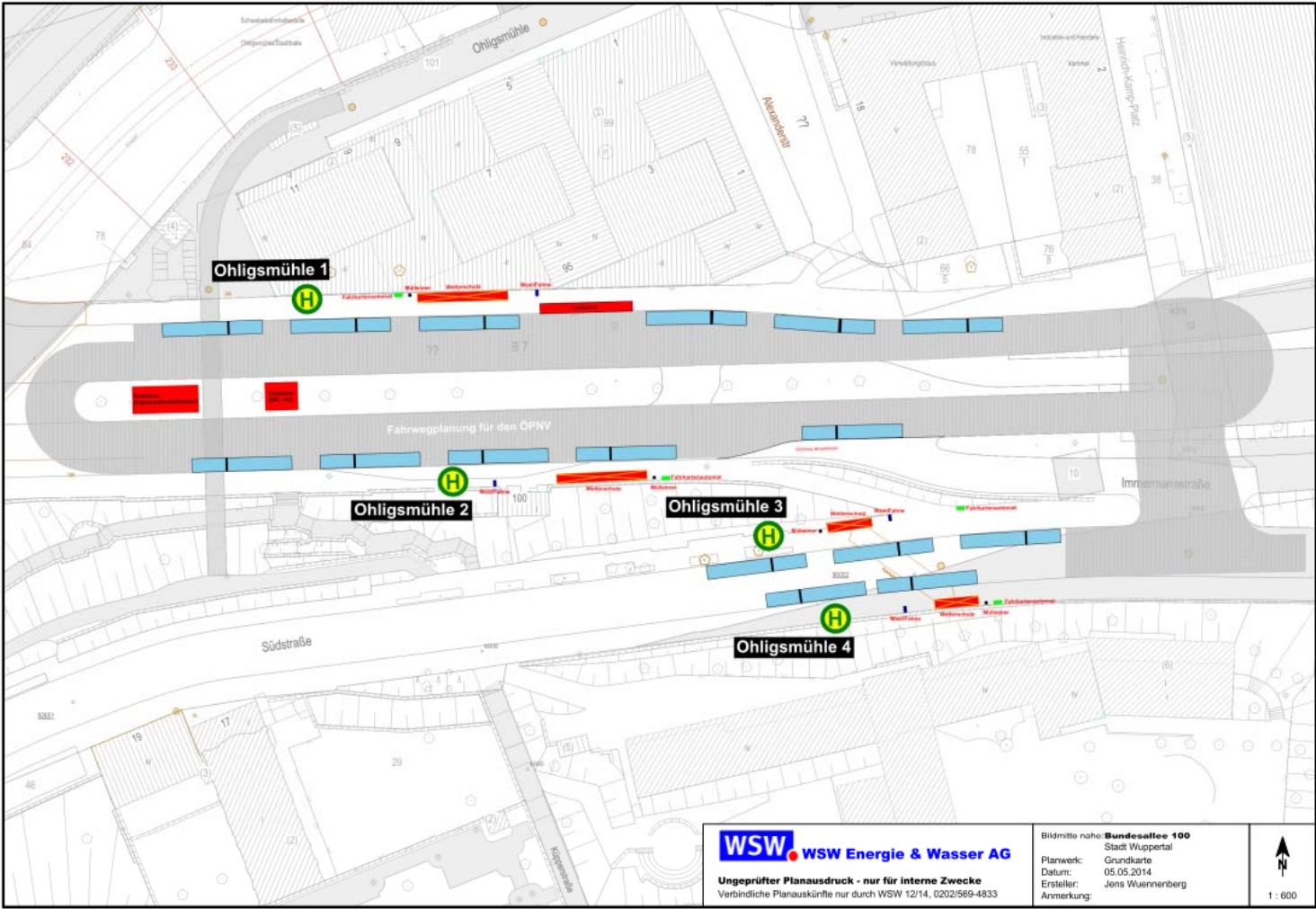
- Abgeschlossen:
 - > Angebotsplanung
 - > Planung neue Fahrwege und Haltestellen
 - > Fahrplanung
- Laufend:
 - > Kommunikation intern und extern
- In Planung / Bearbeitung:
 - > Aufbau Haltestellenausstattung (Wetterschutz, Masten, ...)
 - > Aufbau Aufenthaltsräume und Toiletten für Fahrpersonal
 - > Ausschreibung Abriss Busrampe
 - > Personaleinsatz vor Ort am 21. Juli 2014



Planungsstand WSW mobil



Planungsstand WSW mobil



Maßnahmen bis zur Unterbrechung der Bundesallee B7

- Begleitung der Umsetzung städtischer Maßnahmen (u. A. Fahrversuche mit Gelenkbussen)
- Aufbau Haltestellenausstattung (Wetterschutz, Masten, ...)
- Aufbau Aufenthaltsräume und Toiletten für Fahrpersonal
- Vergabe Abriss Busrampe
- Weiterführung der internen Kommunikation (Intranet, Fahrerinformationsrunden)
- Weiterführung der externen Kommunikation (laufende Aktualisierung des Internetauftritts, Bereitstellung Informationsmaterial)
- Aufbau Informationsstände an den betroffenen Haltestellen mit Vorabinformationen zum 21.07.2014 für Fahrgäste



Maßnahmen nach Unterbrechung der Bundesallee B7

- Nacht auf Montag 21.07.2014 bis ca. 04 Uhr
 - > Begleitung der städtischen Absperrungen und Umleitungen
 - > Schließung Busbahnhof Hauptbahnhof
 - > Inbetriebnahme Netz, Fahrwege, Haltestellen
 - > Inbetriebnahme Wegweisung und Haltestelleninformation



Maßnahmen nach Unterbrechung der Bundesallee B7



Die vier Haupthaltestellen im Bereich Döppersberg



Maßnahmen nach Unterbrechung der Bundesallee B7

- Montag 21.07.2014 ab ca. 04 Uhr
 - > Personal zur Verkehrslenkung ÖPNV vor Ort
 - > Personal zur Kundeninformation ÖPNV vor Ort
 - > Personal zur Beobachtung und ggf. zum Nachsteuern vor Ort
 - > Beginn Analysen Kundenorientierung, Betriebsablauf, Fahrzeitbedarf und ggf. nachsteuern
 - > Abstimmung über Optimierungen / Anpassungen intern
 - > Abstimmung über Optimierungen / Anpassungen mit Stadt
 - > Abriss der Busrampe



Kommunikation WSW mobil



- Intern
 - > Information zu Planung (Fahrwege, Haltestellen, Sozialräume) auf den Betriebshöfen - Zielgruppe: Fahrpersonal
 - > Information zu Planung (Fahrwege, Haltestellen) in der Betriebsleitzentrale - Zielgruppe: Verkehrslenkung
 - > Intranet - Zielgruppe: Alle WSW-Mitarbeiter
 - > Informationsrunden Fahrpersonal
 - > Informationsrunden Verkehrslenkung
 - > Laufende Abstimmungsrunden Planung, Betrieb, Marketing
 - > Schulung des Personals zur Kundeninformation ÖPNV



Kommunikation WSW mobil



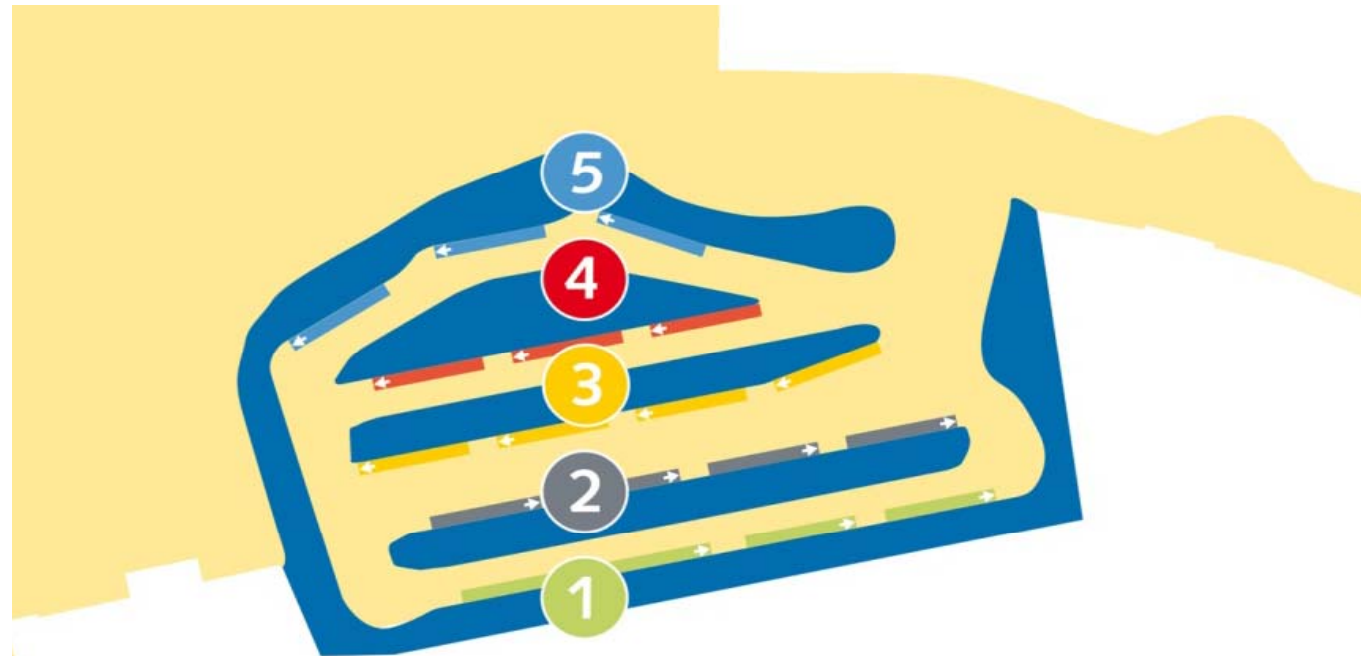
- Extern
 - > Information an die Fraktionen im Stadtrat
 - > Internet (www.wsw-online.de/doeppersberg)
 - > Weiterführung des mit Stadt Wuppertal, Prof. Busmann, Einzelhandel und Hoteliers abgestimmten Kommunikationskonzeptes der WSW mobil
 - > Weiterführung der Abstimmung mit Stadt Wuppertal, Prof. Busmann, Einzelhandel, Behindertenbeirat etc.
 - > Flyer, Haltestelleninformation, Plakate in Schwebebahn und Bus, Elektronische Fahrplanauskunft, WZ, Rundschau, Radio Wuppertal, Ausschuss für Verkehr usw.
 - > Personal vor Ort zur Kundeninformation



Ausblick



Ausblick



1 Neunteich: 612, 622, 623, 643

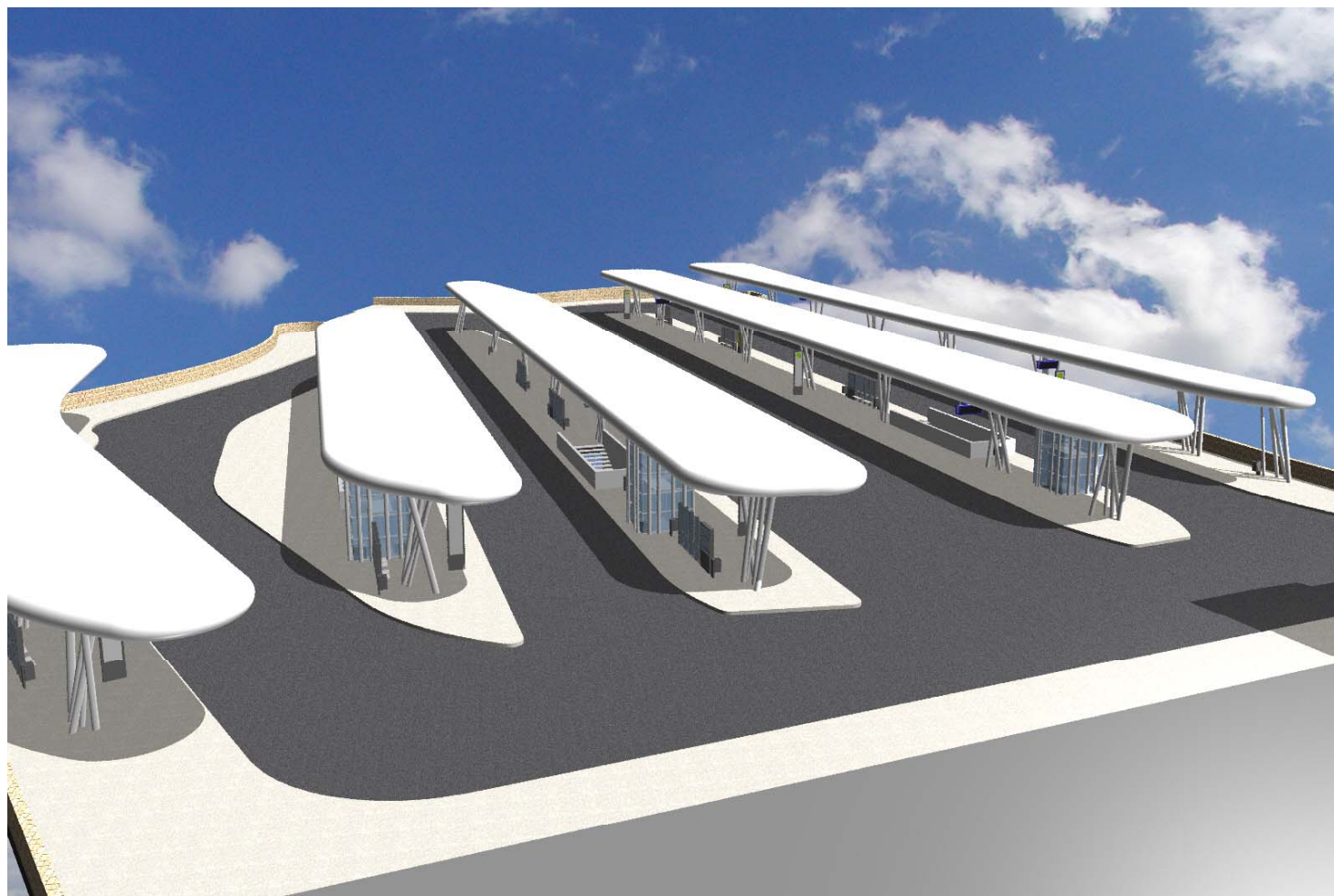
2 Hochstraße/Uellendahler Straße: SB69, CE62, CE64, CE65, 603, 607, 613, 615, 620, 625, 628, 635, 643, 645 und 647

3 Hahnerberg/SZ Süd: CE64, CE65, 603, 607, 613, 615, 623, 625, 635, 645, Uni-E-Wagen

4 Ronsdorf/B7 Ost: SB67, CE62, 611, 620, 628

5 B7 West: SB66, SB68, 600, 601, 611, 619, 649

Ausblick



Ausblick

