



Ausstellung

Die Ausstellung erhält direkten Zugang zum Eingangsfoyer und trägt mit ihrer dortigen Präsenz zur dem Gebäude entsprechenden Imageaufwertung bei. Optional ist eine Schaltung mit den Räumlichkeiten im Saalgeschoß und eine Erweiterung in den Garten möglich.

Durch den Wegfall der zentralen Erschließung wird eine Durchgängigkeit im Erdgeschoß hergestellt und eine Nutzung vom Eingang bis in den Garten als Ausstellungs- oder Veranstaltungsraum ermöglicht.

Veranstaltung

Im Saalgeschoß wird der bestehende Veranstaltungsraum um 90° gedreht. Über die mögliche Zuschaltung der Nebensäle, sowie die Ausbildung eines Backstagebereiches sind Großveranstaltungen und der parallele Betrieb von drei Veranstaltungen möglich.

Die Foyerzone erstreckt sich in den Galerien über die gesamte Gebäudebreite, der unmittelbare Kontakt zwischen Veranstaltungstätte und Geschwister-Scholl-Platz wird unmittelbar erlebbar.



Bibliothek

Mit direkter Anbindung an die Eingangshalle wird im Südflügel ein klar strukturiertes Raumprogramm aufgestellt.

Erschließung

Die Neuorganisation der Erschließung in verglasten Galerien ermöglicht die variable Nutzung des Gebäudes.

Über die vorgestellte öffentliche und die rückwärtige interne Erschließung werden die blockierenden inneren Funktionskreuzungen aufgehoben.

Gleichzeitig öffnet sich das Gebäude mit den Verkehrswegen in den verglasten Kuben zum städtischen Raum, die Nutzer zeigen Präsenz.

Über den eingestellten Personenaufzug wird eine behindertengerechte Erschließung aller Ebenen möglich.



Verwaltung

Die Verwaltung wird in den Sondertrakt an der B 7 verlegt, alternativ im bestehenden Anbau oder einem Erweiterungs- oder Neubau. Ein separater Zugang ist von der B 7 aus möglich. Die öffentlichen Bereiche sind in der Saalebene integriert.

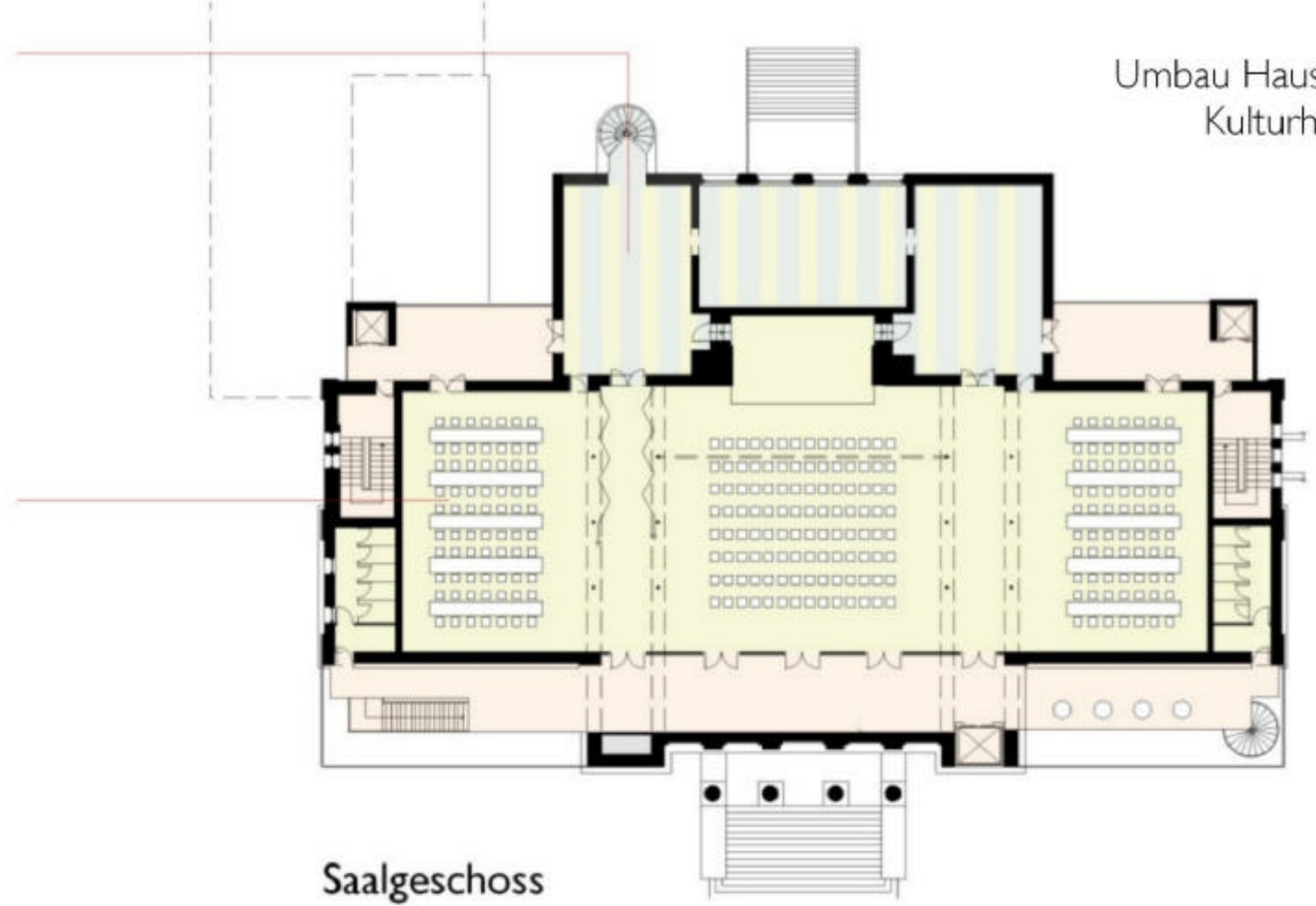
LCB - Live Club Bamern

Technik

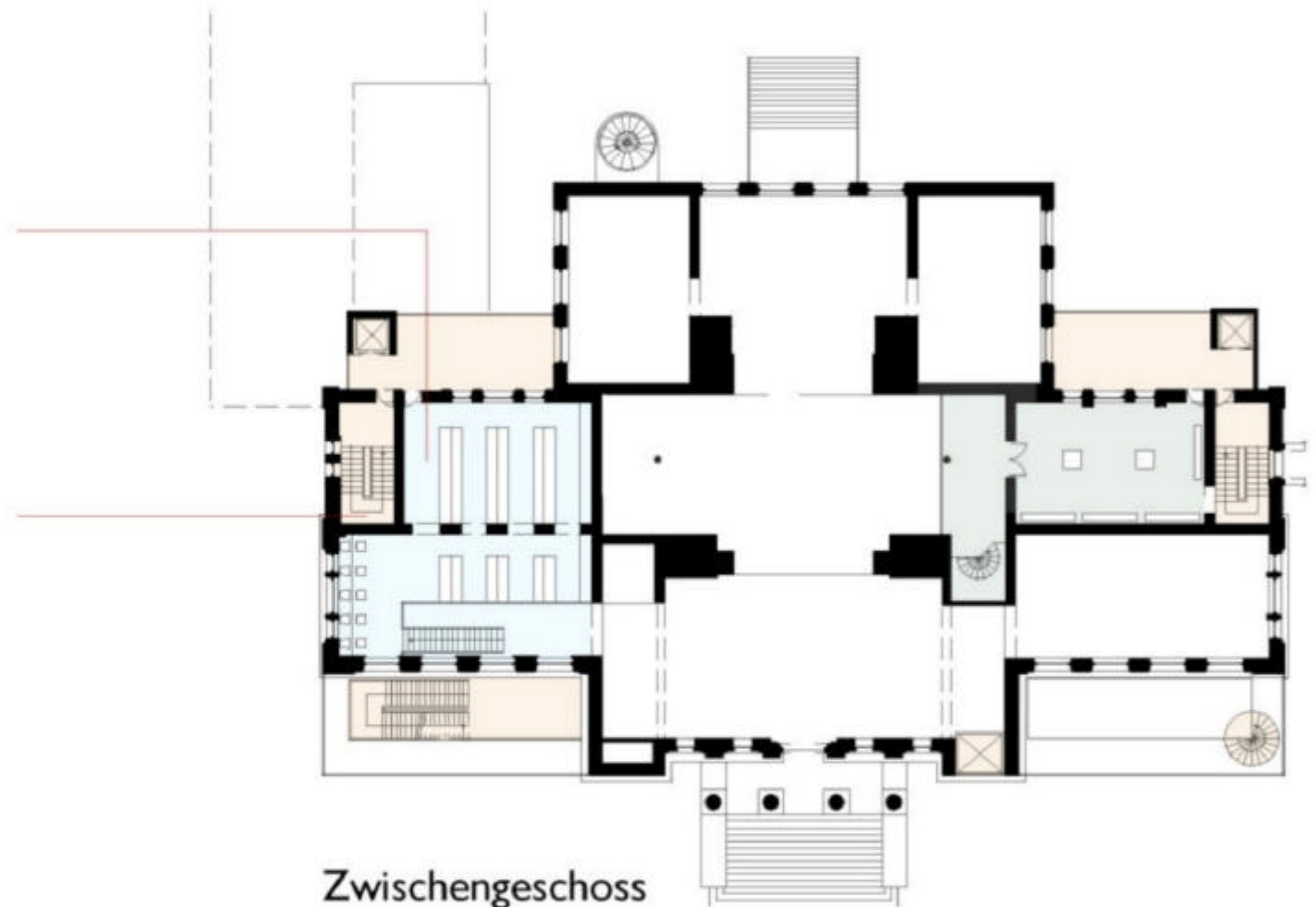
Café / Restaurant

Im Nordflügel wird das Café und Restaurant über zwei Geschosse mit Erweiterung in die Galerie und auf den Platz integriert.

Eine durchmischte Nutzung über Galerie und Eingangsfoyer, so wie ein paralleler Betrieb von öffentlicher Nutzung in der Galerie und geschlossener Veranstaltung über das Eingangsfoyer ist ebenfalls möglich.



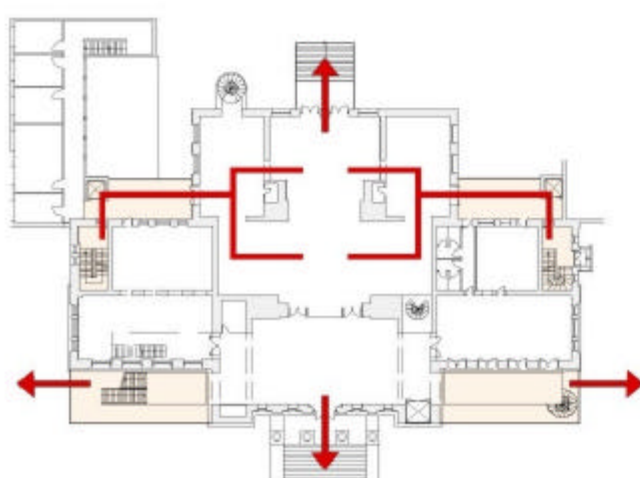
Saalgeschoß



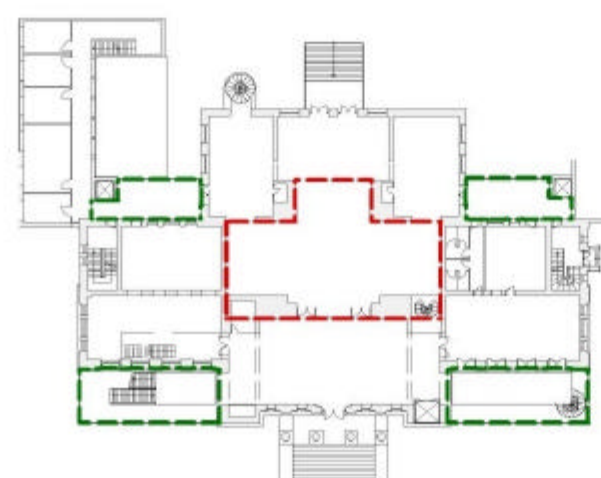
Zwischengeschoß



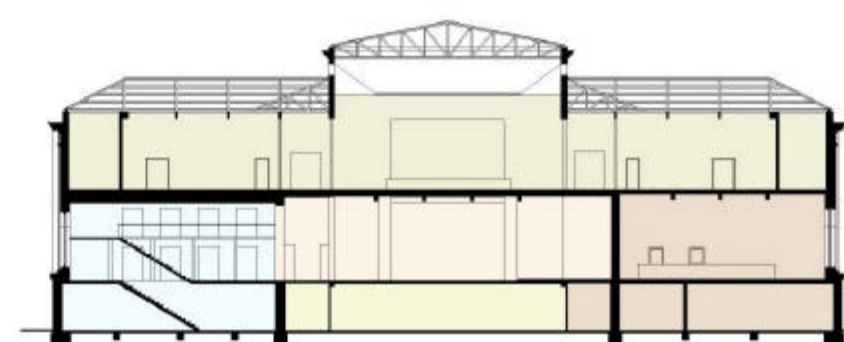
Untergeschoß



Erschließung / Rettungswege



Erweiterung / Rückbau



Schnitt A-A