



Ausstellung

Die Ausstellungs- und Veranstaltungsräume erhalten eine Anbindung an die Eingangshalle und an die Saalebene. Hierdurch wird eine Präsenz im Eingangsbereich hergestellt und gleichzeitig eine Schaltung bei Sonderveranstaltungen mit dem Saal ermöglicht.

Über die Aufteilung in zwei Ebenen mit separaten Zugangsmöglichkeiten ist eine Teilung in zwei parallele Sonderausstellungen möglich.

Bibliothek

Die Bibliothek wird in den nördlichen Flügel verlagert, durchgängig stehen je Etage zwei große Räume zur Verfügung, welche übersichtlich eine Zonierung in Themenbereiche ermöglichen. Mit der Anbindung an die Saalebene ist eine Verknüpfung bei öffentlichen Veranstaltungen auch in dieser Ebene möglich.

Veranstaltungssaal

Der Saal bleibt in seiner Grundkonstellation bestehen, wird jedoch aus dem derzeitigen Würgegriff der Ausstellungsräume befreit. Das Nebenfoyer ermöglicht eine Bewirtung bei Veranstaltungen, gleichzeitig ist eine Schaltung mit den Ausstellungsräumen und der Bibliothek möglich.

Erschließung

Zwei wesentliche Punkte werden an der bestehenden zentralen Erschließung verändert:

1. An die Eingangshalle werden erlebbar die einzelnen Funktionsbereiche direkt angegliedert, somit deren Präsenz für den Besucher direkt erlebbar.
2. Die interne Erschließung und Versorgung über den Lastenaufzug wird direkt in den zentralen Erschließungsraum geführt, die derzeitige Wegeführung durch einzelne Nutzungseinheiten entfällt.

Café / Restaurant

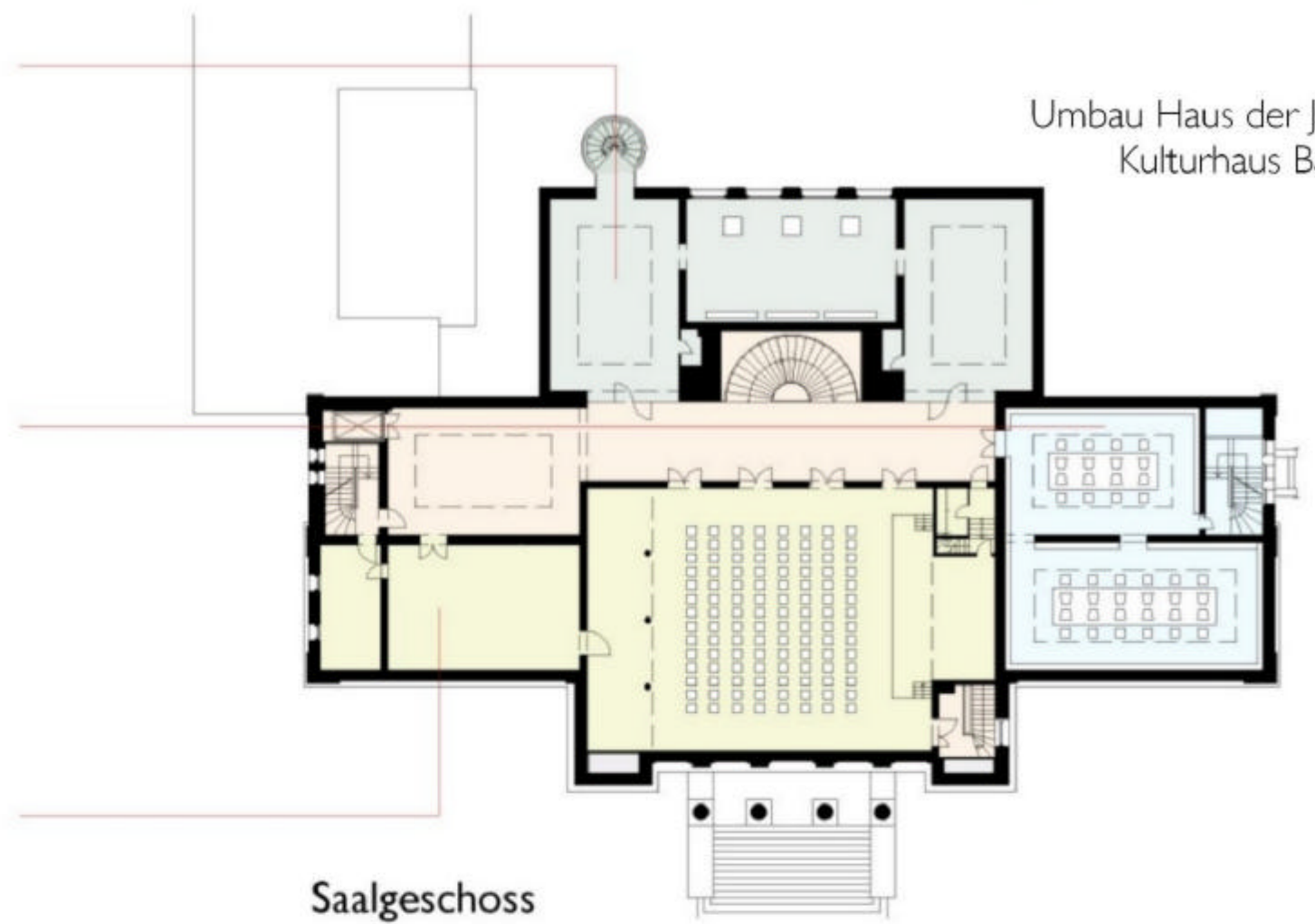
An der Eingangsebene, mit direkter Präsenz im Stadtplatz wird eine öffentliche Gastronomie in das Gebäude integriert, welche auf Grund der Lage eigenständig und in Verbindung mit Veranstaltungen im Gebäude betrieben werden kann.

Verwaltung

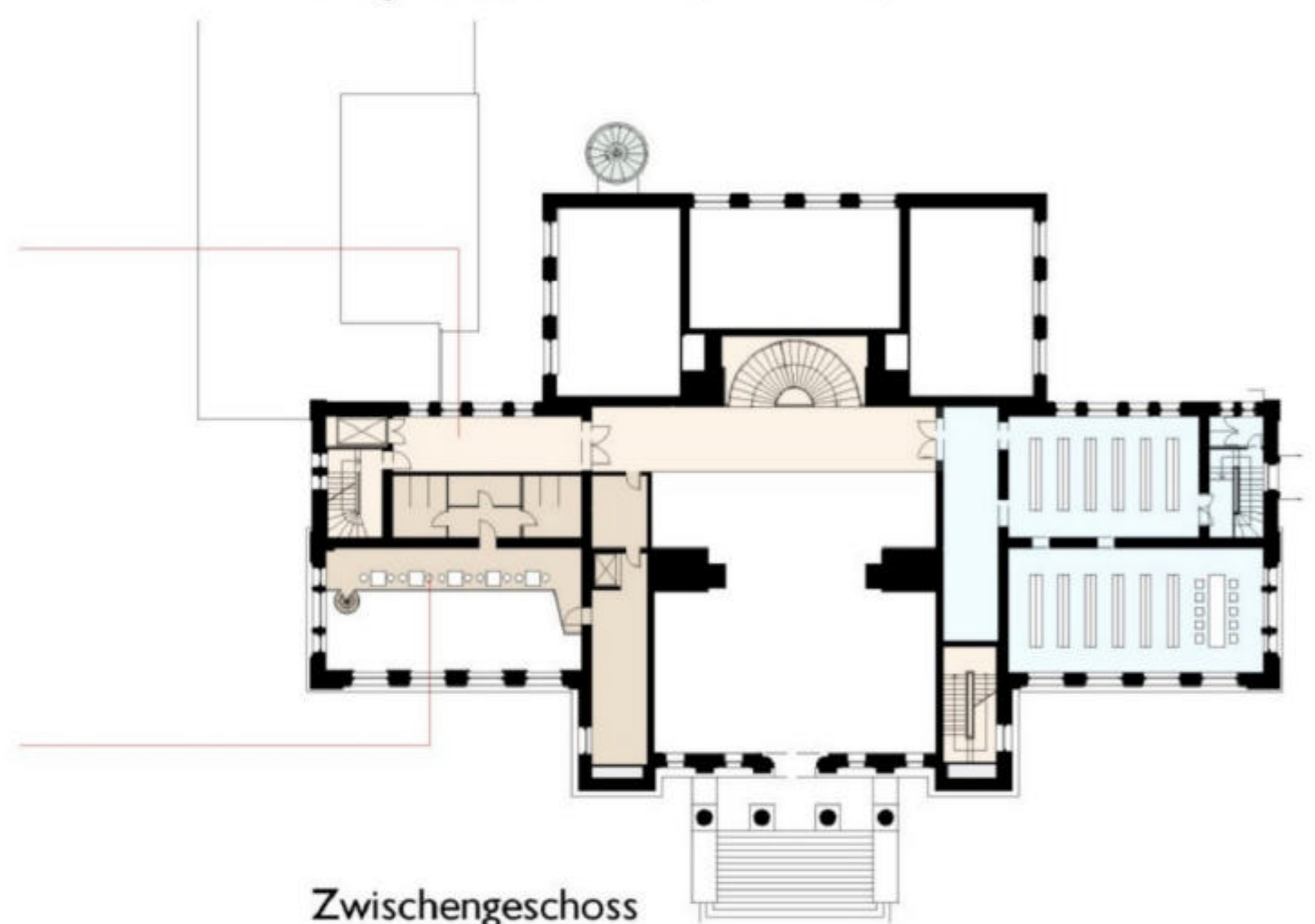
Die Verwaltung des Haus der Jugend wird in den Anbau verlagert, welcher im derzeitigen Zuschnitt einer Einbund-Büroanlage entspricht. Alternativ kann eine weitere Optimierung über Aufstockung oder Neubau dieses Traktes erfolgen.

LCB - Live Club Barmen

Technik



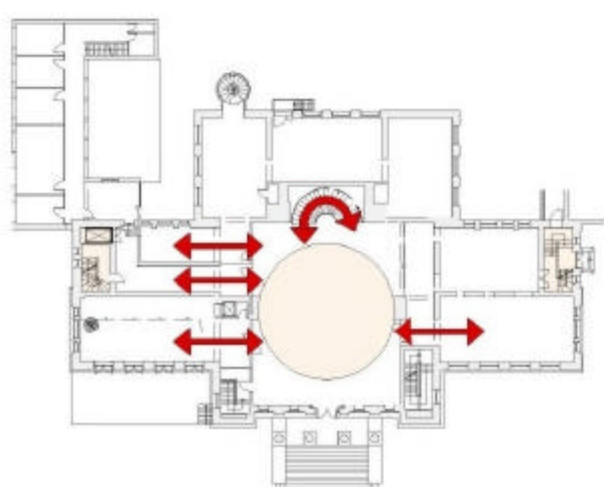
Saalgeschoss



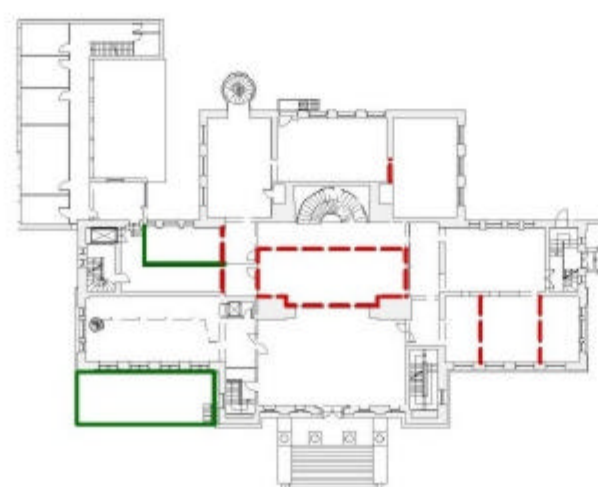
Zwischengeschoss



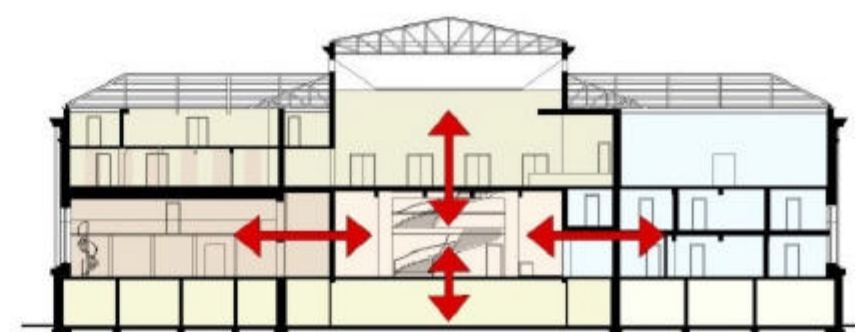
Untergeschoss



Erschließung



Erweiterung / Rückbau



Schnitt A-A