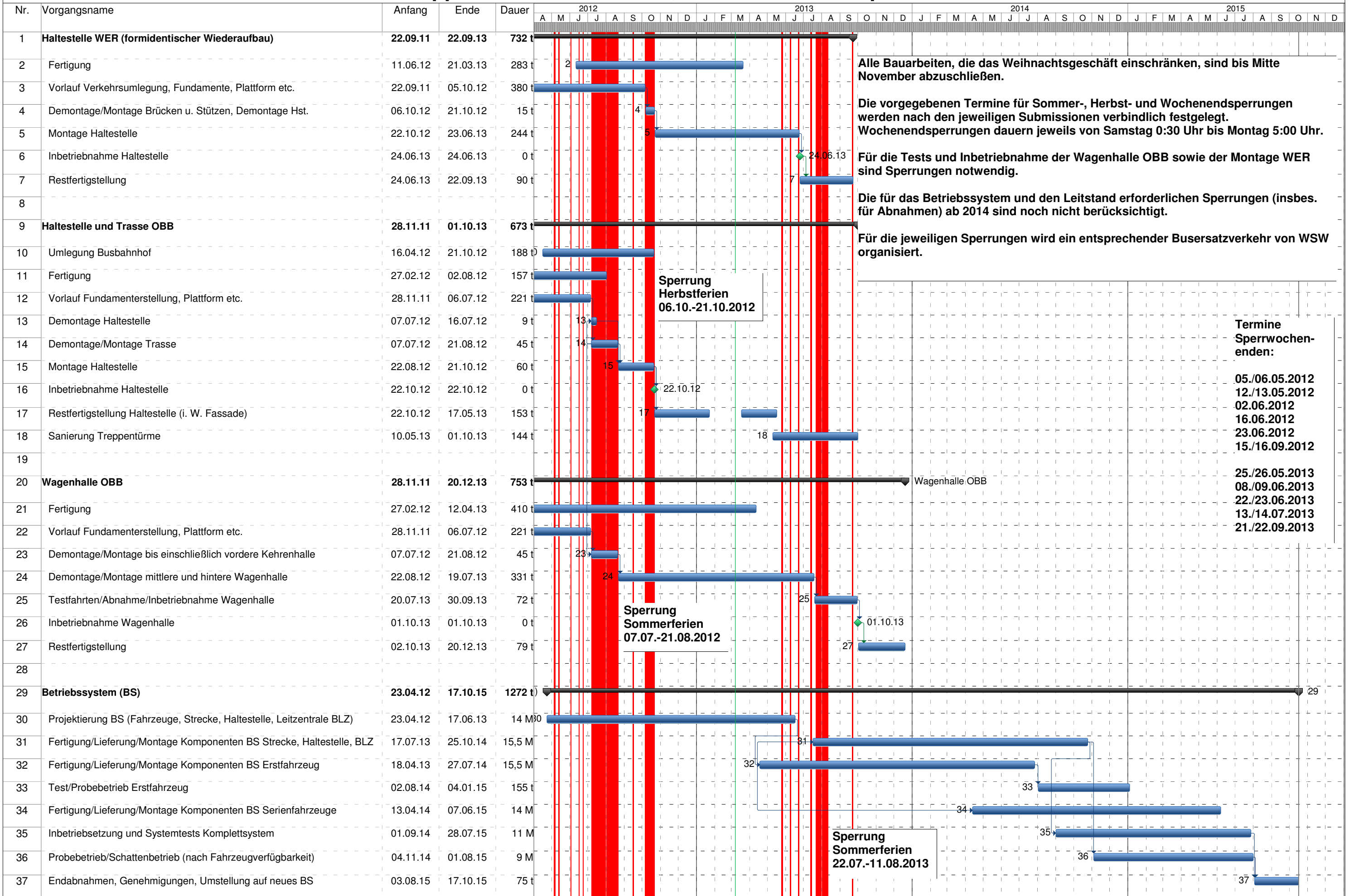


Ausbau Wuppertaler Schwebebahn, Gesamtübersichtsplan 2011 - 2015



Alle Bauarbeiten, die das Weihnachtsgeschäft einschränken, sind bis Mitte November abzuschließen.

Die vorgegebenen Termine für Sommer-, Herbst- und Wochenendsperrungen werden nach den jeweiligen Submissionen verbindlich festgelegt. Wochenendsperrungen dauern jeweils von Samstag 0:30 Uhr bis Montag 5:00 Uhr.

Für die Tests und Inbetriebnahme der Wagenhalle OBB sowie der Montage WER sind Sperrungen notwendig.

Die für das Betriebssystem und den Leitstand erforderlichen Sperrungen (insbes. für Abnahmen) ab 2014 sind noch nicht berücksichtigt.

Für die jeweiligen Sperrungen wird ein entsprechender Busersatzverkehr von WSW organisiert.

Sperrung
Herbstferien
06.10.-21.10.2012

Sperrung
Sommerferien
07.07.-21.08.2012

Sperrung
Sommerferien
22.07.-11.08.2013

- Termine
Sperrwochenenden:**
- 05./06.05.2012
 - 12./13.05.2012
 - 02.06.2012
 - 16.06.2012
 - 23.06.2012
 - 15./16.09.2012
 - 25./26.05.2013
 - 08./09.06.2013
 - 22./23.06.2013
 - 13./14.07.2013
 - 21./22.09.2013