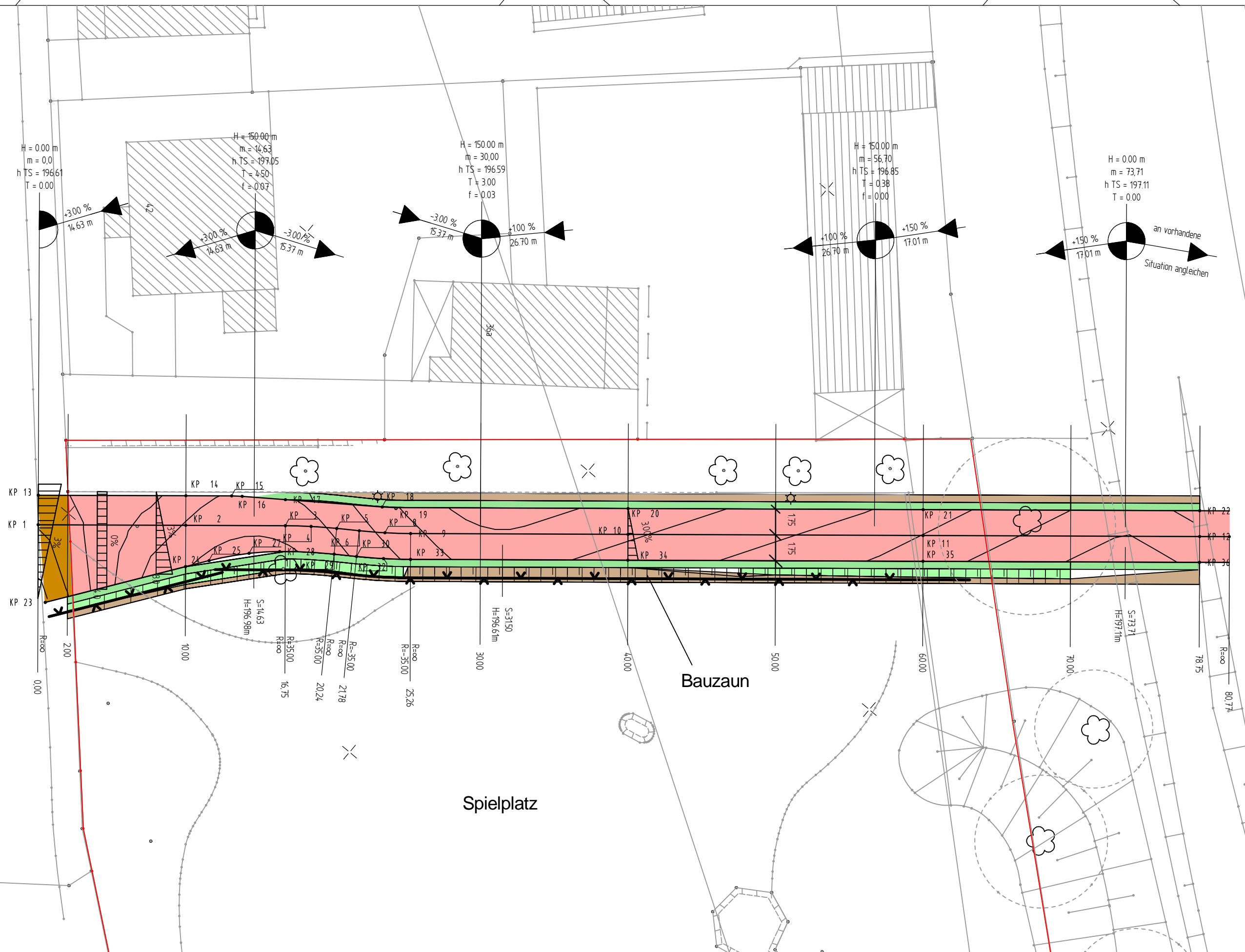


Y 2586560.216  
X 5683936.384

Y 2586692.691  
X 5684048.810

Windhukstraße



Punktname	Koordinaten
KP 1	2586598.941 5683923.097 196.6084344
KP 2	2586606.590 5683929.539 196.9084344
KP 3	2586611.757 5683933.890 196.9634344
KP 4	2586613.118 5683934.979 196.9284344
KP 5	2586614.533 5683936.000 196.8794344
KP 6	2586615.798 5683936.866 196.8334344
KP 8	2586617.212 5683937.887 196.7804344
KP 9	2586618.574 5683938.977 196.7284344
KP 10	2586629.845 5683948.468 196.6864344
KP 11	2586645.143 5683961.351 196.9024344
KP 12	2586659.483 5683973.428 197.0224344
KP 13	2586597.653 5683924.627 196.6684344
KP 14	2586605.302 5683931.069 196.8484344
KP 15	2586607.675 5683933.067
KP 16	2586608.242 5683933.511
KP 17	2586610.619 5683935.236
KP 18	2586615.941 5683939.098 196.7374344
KP 19	2586616.718 5683939.624 196.7094344
KP 20	2586628.718 5683949.807
KP 21	2586644.016 5683962.690 196.8504344
KP 22	2586658.356 5683974.766
KP 23	2586602.709 5683919.395
KP 24	2586608.394 5683927.397
KP 25	2586609.347 5683928.737 197.0194344
KP 27	2586611.093 5683930.868 197.0344344
KP 28	2586612.593 5683932.303 197.0214344
KP 29	2586615.521 5683934.556 196.9314344
KP 30	2586616.787 5683935.422
KP 32	2586618.272 5683936.494
KP 33	2586619.701 5683937.638
KP 34	2586630.972 5683947.130
KP 35	2586646.270 5683960.013
KP 36	2586660.611 5683972.089

- Grundstücksgrenze
- Baustraße
- Überfahrt
- Bankett
- Böschung
- Böschung
- Lichtpunkt

**Vorabzug**

Index	Änderung	Datum	erstellt	gesehen

Bauherr:	<b>Wuppertal</b>		bearbeitet/erstellt:
Ressort Straßen und Verkehr, Abteilung 104.2 - Straßenbau Stadt Wuppertal, Johannes-Rau-Platz 1, 42275 Wuppertal			12.02.13 / Mücher
	gesehen:	gesehen:	
	02.2013 / Pütz	02.2013 / Betz	

Ausfertigung: (....) Anlage: (....)

Geschäftsbereich 1.2 Stadtentwicklung, Bauen, Verkehr, Umwelt Ressort Straßen und Verkehr		
Abteilung 104.2 Zur Ausführung genehmigt:	Abteilung 104.11 Anordnungs-Nr.: ..... Die vorbezeichnete Maßnahme wird hiermit gem. § 45 (3) StVO angeordnet. ich bitte die Maßnahme nach § 45 (5) StVO zu veranlassen. an 104. .... M.d.B. um Rückmeldung des Ausführungsdatums	Abteilung 104.3
Wuppertal, den .....	Wuppertal, den .....	Wuppertal, den .....

<b>Projekt:</b>	
<b>NBT FB III Baustraße Zugang Windhukstraße</b>	
Planart: <b>Lageplan</b>	Maßstab: 1:250
Bemerkung:	Weitergabe sowie Vervielfältigung dieser Unterlage, Verwertung und Mitteilung ihres Inhalts ist nicht gestattet, soweit nicht ausdrücklich zugestanden. Zuwendungen verpflichten zu Schadenersatz. Alle Rechte vorbehalten.
Geodätische Grundlagen: Lagefestpunktfeld: Netz 77 Höhenfestpunktfeld: NHN-Höhen	Auftragsnummer 102.01 2006 / 0390
<b>O-3651/ 31</b>	

Y 2586601.789  
X 5683887.397

Y 2586703.206  
X 5683973.464