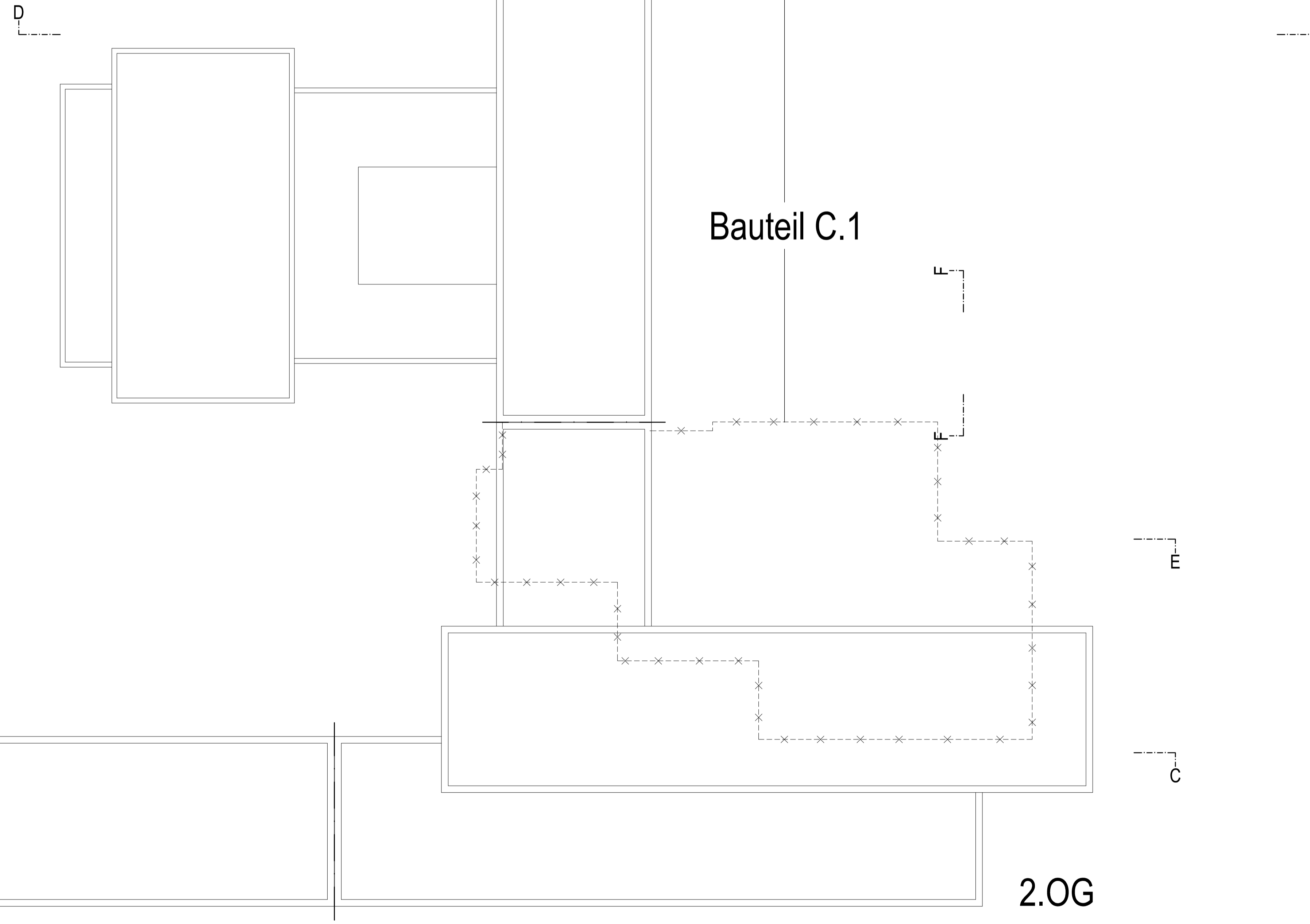
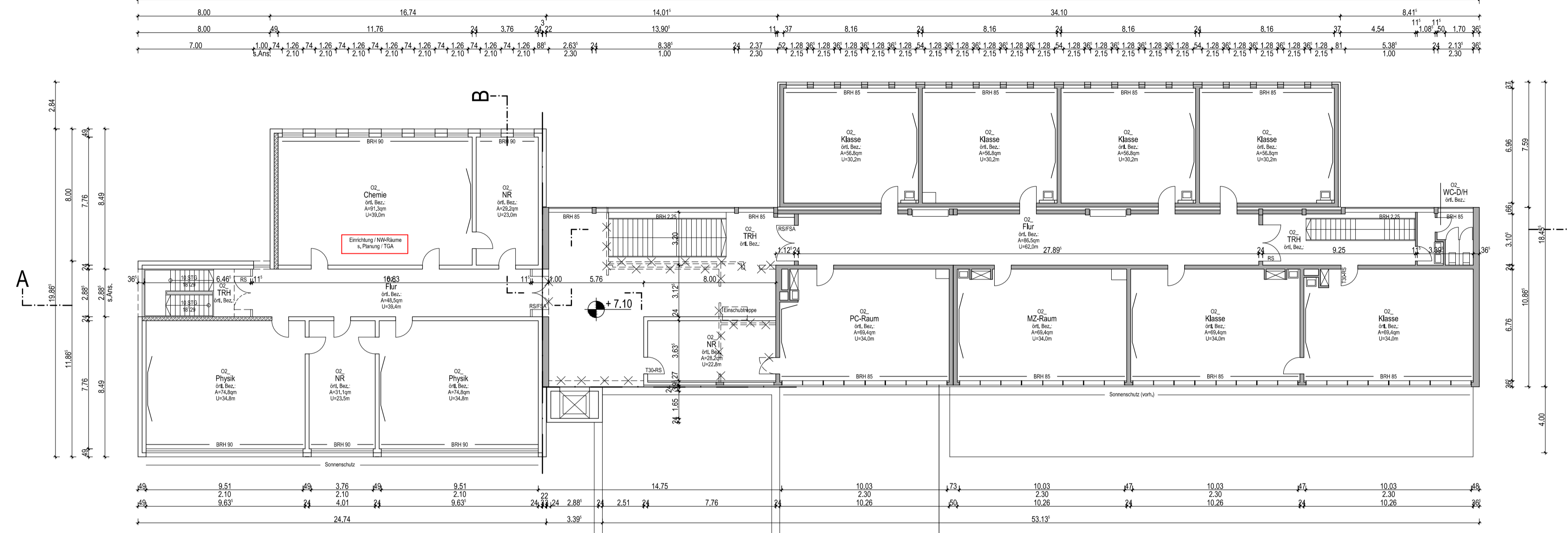


NORD

Bauteil A

Bauteil B



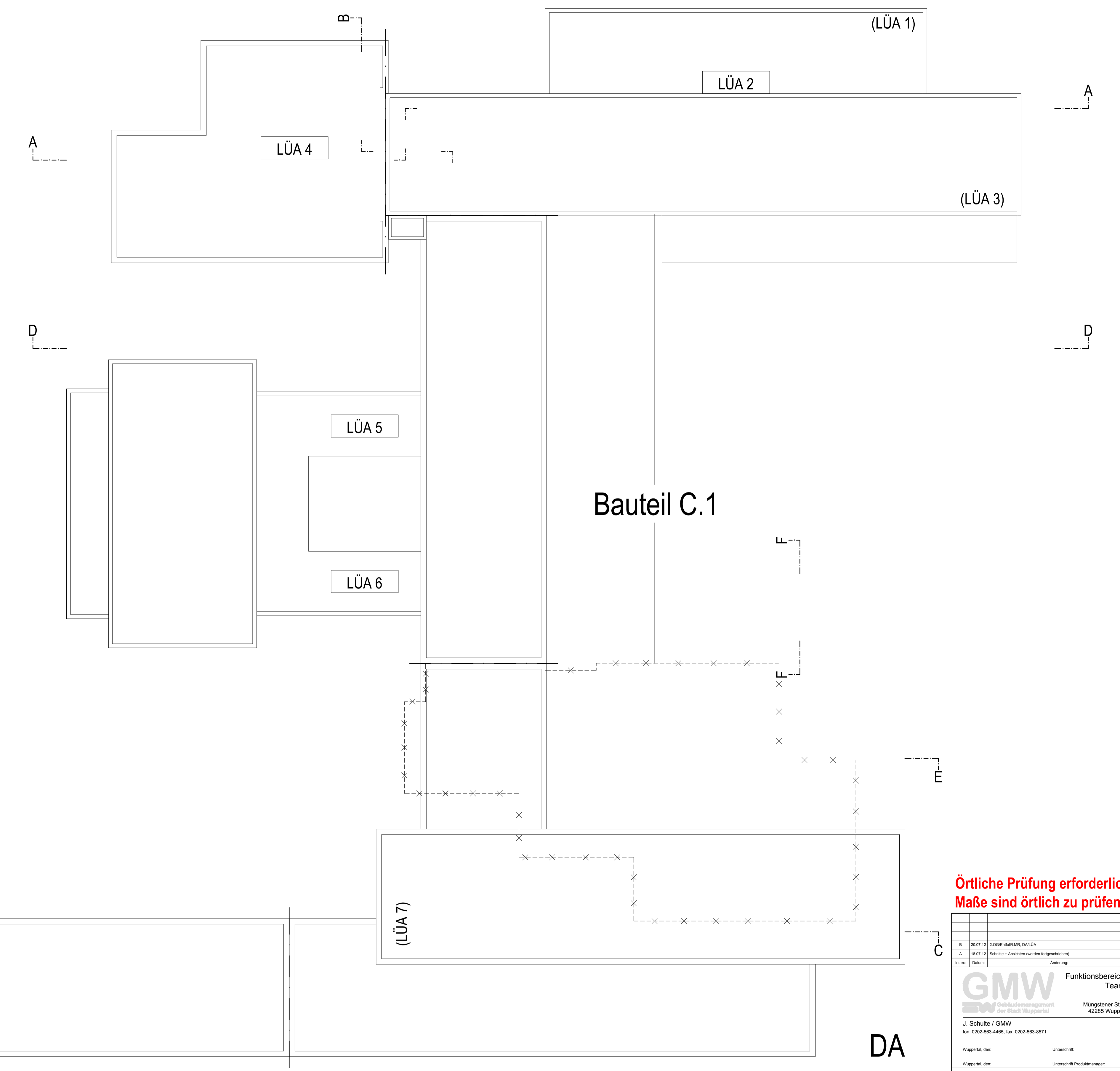
2.0G

Bauteil E

Bauteil D

Bauteil A

Bauteil B



DA

Bauteil E

Bauteil D

Örtliche Prüfung erforderlich!
Maße sind örtlich zu prüfen!

b		20.07.13	2.0G Entwurf L&M, DA/DA	JS			
A		16.07.12	Schritte + Anordnen (werden fertiggeschrieben)	JS			
Zeichn.	Datum	Anordnung		gen.			
GMW		Funktionsbereich 1					
SW		Team 1					
J. Schulte / GMW		Mangstener Str. 10					
fon: 0332-963-4465, fax: 0332-963-8571		42255 Wuppertal					
Wuppertal, dem		Unterwerk					
Wuppertal, dem		Unterwerk/Produktionslager					
Hauptschule							
Kuppelstraße 145, 42113 Wuppertal							
Gemarkung Eberfeld, Flur 452, Flurstück 172							
Erweiterung zur 6. Gesamtschule							
Entwurfsplanung							
2. OG + Dachaufsicht							
Blatt:	1:200	Stand:	JS	Arbeitsnummer:	S06581201	Blatt-Nr.:	4
Datum:	09.07.12	Umgang:	CAD	Gebäude-Nr.:	KN4217	Archivcode:	...