



## Vorstellung des Projekts „Perspektive 50plus“

Seniorenbeirat der Stadt Wuppertal 17.04.2012

# Übersicht

- Auftrag
- Rahmenbedingungen
- Arbeitsmarktsituation
- Standortspezifika in Wuppertal
- Projekt 50plus
- A-/B-Vermittler
- C-Vermittler
- Integrationsinstrumente
- Ergebnisse
- Vision



## Re- / Integration von Ü50- Jährigen Arbeitslosen in den 1. Arbeitsmarkt



# Rahmenbedingungen

- Programm Bundesministerium für Arbeit und Soziales
- Bundesweit 78 regionale Beschäftigungspakte
- 421 Jobcenter / ca. 95 % der Grundsicherungsstellen
- seit 2006
- 2011- 2015 dritte Programmphase



# Arbeitsmarktsituation

- Demographischer Wandel
- Fachkräftemangel
- Belastung der Rentenversicherungsträger
- Generationenwechsel/ Know-How Transfer
- Diversity
- Corporate Social Responsibility



# Sandortspezifika in Wuppertal

- Strukturwandel regionaler Arbeitsmarkt
- Schrumpfung der Einwohnerzahl
- Viele kleine und mittelständische Unternehmen
- Arbeitslosenquote: ca. 10-12 %
- Ca. 46.000 Kunden/ ca. 9000Kunden Ü50
- Hohe Arbeitslosigkeit bei Migranten, Alleinerziehenden & Älteren
- JC / Optionskommune



- JC seit Mai 2011
- 37 JC/ Beschäftigungspakt West- Süd- West  
(Rheinlandpfalz, Saarland, teilw. Hessen und NRW)
- 81 Vermittlungszentren
- Projektkoordination durch das Projektbüro in Daun/  
Vulkaneifel
- Gesonderte Geldmittel und Fördermöglichkeiten
- Controlling durch GSUB/ Berlin



# A-/B- Vermittler

- Gesamte Koordination der Integrationsprozesse
- Betreuungsschlüssel: 100-120 marktnahe Kunden
- Auswahl und Zuweisung an die Vermittlungszentren
- VZ: Begleitung von 20-30 Kunden im Turnus von 3 Monaten
- A-/B- Vermittler: Begleitungsdauer 12 Monate





# C- Vermittler

- Gesamte Koordination der Integrationsprozesse
- Betreuungsschlüssel: je 30-40 Kunden mit z. T. multiplen Vermittlungshemmnissen
- Beschäftigungsorientiertes Fallmanagement/  
Fallsteuerung
- Begleitung bis zu 3 Jahren



# Integrationsinstrumente

- Arbeitgeberleistungen: EGZ Ältere /IZ
- Vermittlungsgutscheine
- Bildungsgutscheine
- ESG
- FbW & Qualifizierung, Training
- Mobilitätshilfen
- Arbeitserprobung
- Gesundheitsförderung/ Suchtproblematik
- Profiling, Coaching, Sozialanamnese
- **Individuelle** Hilfestellung / Beratung, Begleitung bei allen erdenklichen Fallkonstellationen / Integrationsplanung/ Zielvereinbarungen

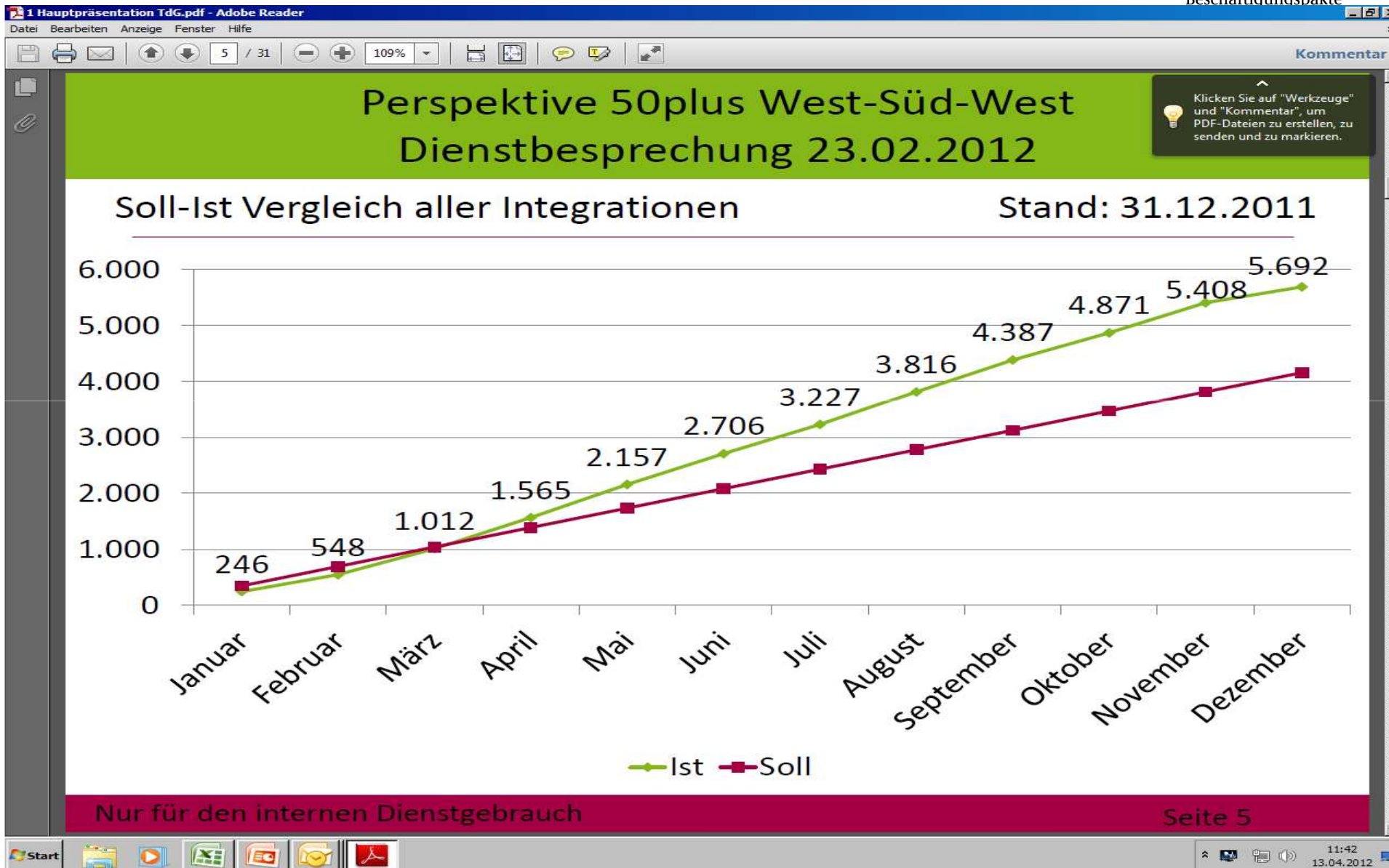


# Ergebnisse

- Erfolgreichster Pakt im Bundesgebiet: ca. 6000 Integrationen
- Wuppertal: 70 Integrationen in 4 Monaten



# Ergebnisse 1



# Ergebnisse 2

1 Hauptpräsentation TdG.pdf - Adobe Reader  
Datei Bearbeiten Anzeige Fenster Hilfe

7 / 31 109%

Kommentar

## Perspektive 50plus West-Süd-West Dienstbesprechung 23.02.2012

Klicken Sie auf "Werkzeuge" und "Kommentar", um PDF-Dateien zu erstellen, zu senden und zu markieren.

### Gesamtintegrationen je GSS - Daten

Stand: 31.12.2011

	VZ	Ü50	C	Gesamt
Altenkirchen	50	33	0	83
Alzey Worms	15	65	5	85
Bad Kreuznach	24	119	11	154
Sinzig	63	84	5	152
Bernkastel-Wittlich	53	120	5	178
Birkenfeld	61	44	11	116
Bitburg-Prüm	12	28	4	44
Cochem	30	35	2	67
Deutsche Weinstraße	147	60	5	212
Donnersbergkreis	27	28	3	58
Germersheim	61	57	0	118
Kaiserslautern, Stadt	62	110	3	175
Kaiserslautern, Land	39	66	6	111
Koblenz	40	16	7	63
Kusel	19	32	16	67
Landau	79	49	4	132
Limburg-Weilburg	21	24	0	45
Ludwigshafen	158	173	14	345
Mainz	81	151	1	233

	VZ	Ü50	C	Gesamt
Mainz-Bingen	65	57	0	122
Mayen	70	100	29	199
Merzig-Wadern	64	67	0	131
Neuwied	70	60	6	136
Pirmasens	31	78	15	124
Remscheid	19	28	2	49
Rhein-Erft	87	99	10	196
Rhein-Hunsrück	23	38	20	81
Rhein-Lahn	79	140	29	248
Saarbrücken	267	293	6	566
Saarlouis	124	65	73	262
Solingen	25	47	5	77
Südwestpfalz	36	56	4	96
Trier Saarburg	73	65	7	145
Trier-Stadt	52	211	56	319
Vulkaneifel	17	18	3	38
Westerwald	65	113	17	195
Worms	56	87	2	145
Wuppertal	28	18	10	56
Zweibrücken	20	40	9	69
<b>Gesamt</b>	<b>2.313</b>	<b>2.974</b>	<b>405</b>	<b>5.692</b>

Nur für den internen Dienstgebrauch

Seite 7

Start

11:45  
13.04.2012

# Ergebnisse 3

1 Hauptpräsentation TdG.pdf - Adobe Reader  
Datei Bearbeiten Anzeige Fenster Hilfe

21 / 31 109%

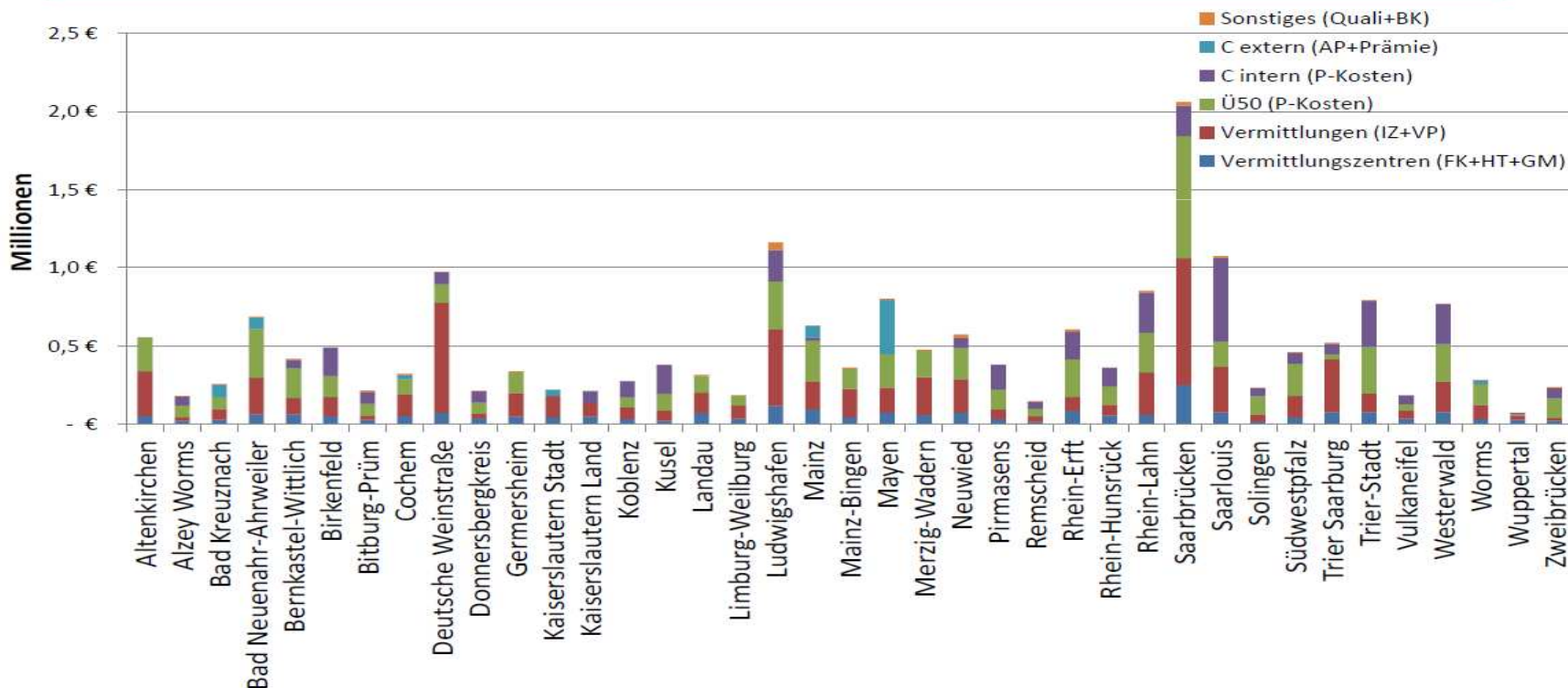
Kommentar

## Perspektive 50plus West-Süd-West Dienstbesprechung 23.02.2012

Klicken Sie auf "Werkzeuge" und "Kommentar", um PDF-Dateien zu erstellen, zu senden und zu markieren.

Kosten je Jobcenter S. 3/3

Stand: 31.12.2011



Nur für den internen Dienstgebrauch

Seite 21

Start | Explorer | Media Center | Excel | PowerPoint | Outlook | Adobe Reader

11:49  
13.04.2012



# Ergebnisse 4

1 Hauptpräsentation TdG.pdf - Adobe Reader  
Datei Bearbeiten Anzeige Fenster Hilfe

12 / 31 109%

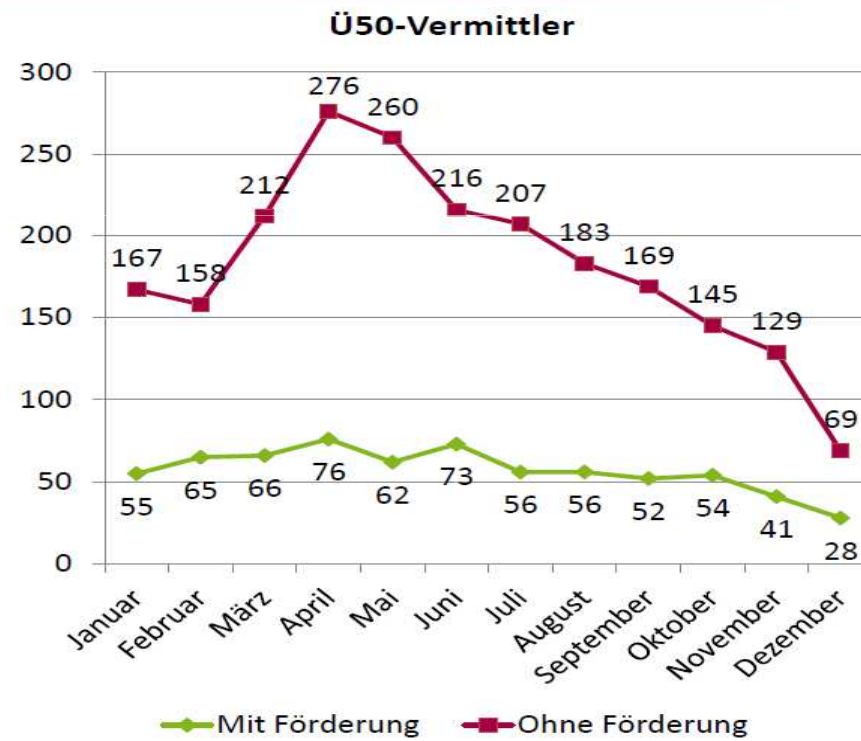
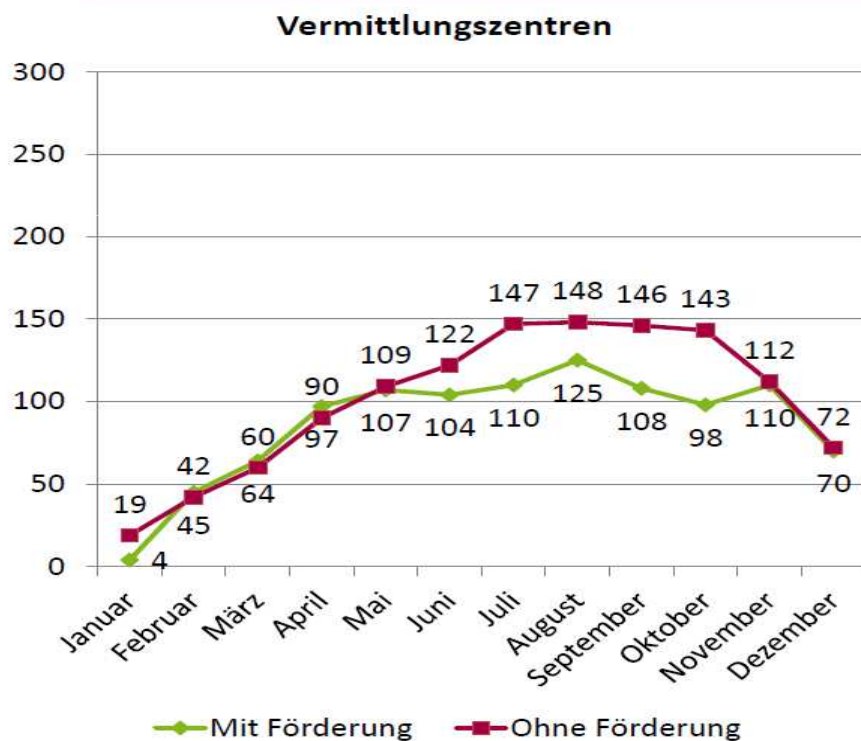
Kommentar

## Perspektive 50plus West-Süd-West Dienstbesprechung 23.02.2012

Klicken Sie auf "Werkzeuge" und "Kommentar", um PDF-Dateien zu erstellen, zu senden und zu markieren.

### Entwicklung der Förderfälle

Stand: 31.12.2011



Nur für den internen Dienstgebrauch

Seite 12

Start | [Icons] | 11:55 13.04.2012

# Vision

- Ansprechpartner Nr. 1
- Sensibilisierung und echte Akzeptanz älterer Arbeitnehmer bei AG
- Netzwerk aufbau und Ressourcenerschließung in Wirtschaft, Politik und sozialer Bereich
- Dezentralisierung für passgenaue Angebote in den Stadtteilen







Vielen dank für Ihre  
Aufmerksamkeit