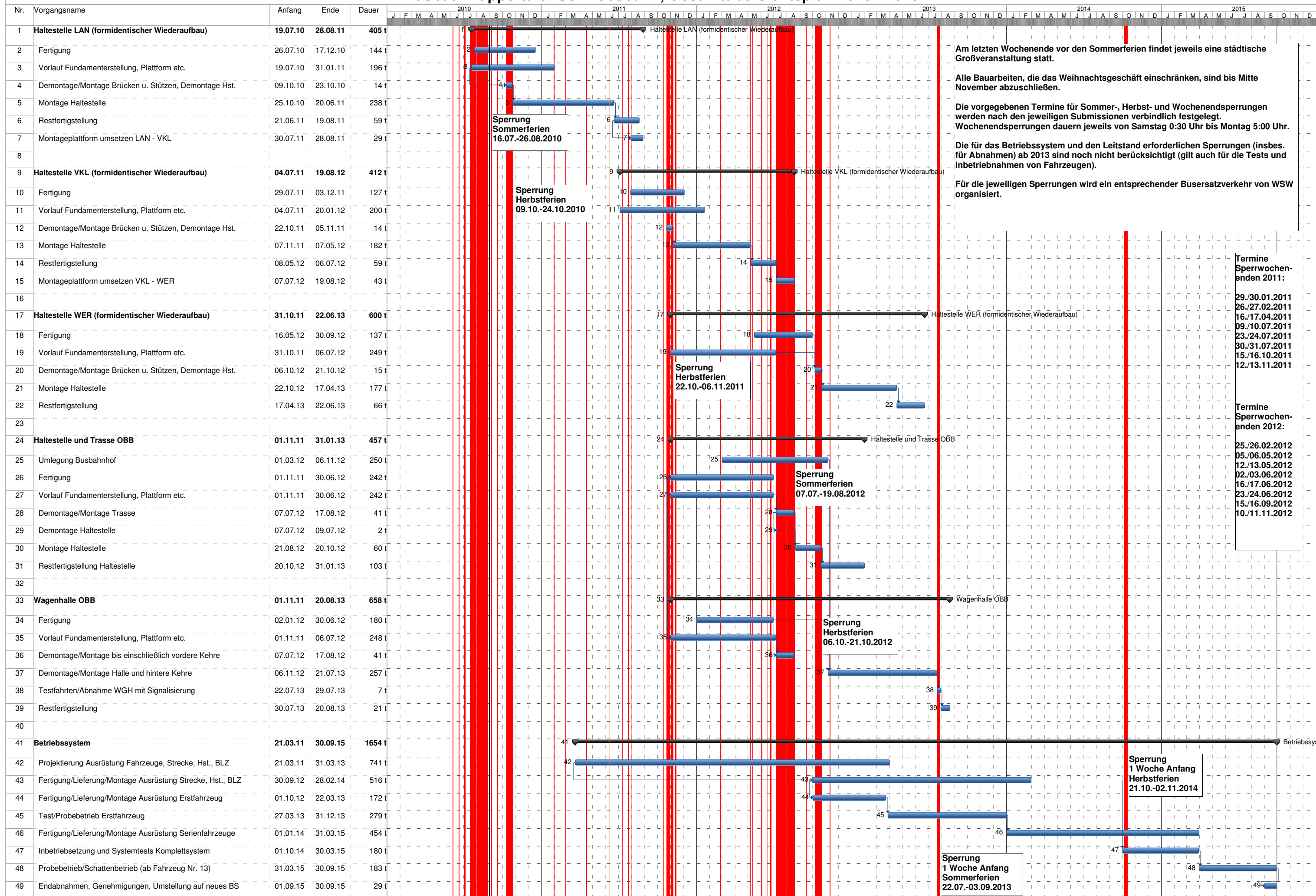


# Ausbau Wuppertaler Schwebebahn, Gesamtübersichtsplan 2010 - 2015



Am letzten Wochenende vor den Sommerferien findet jeweils eine städtische Großveranstaltung statt.

Alle Bauarbeiten, die das Weihnachtsgeschäft einschränken, sind bis Mitte November abzuschließen.

Die vorgegebenen Termine für Sommer-, Herbst- und Wochenendsperrungen werden nach den jeweiligen Submissionen verbindlich festgelegt. Wochenendsperrungen dauern jeweils von Samstag 0:30 Uhr bis Montag 5:00 Uhr.

Die für das Betriebssystem und den Leitstand erforderlichen Sperrungen (insbes. für Abnahmen) ab 2013 sind noch nicht berücksichtigt (gilt auch für die Tests und Inbetriebnahmen von Fahrzeugen).

Für die jeweiligen Sperrungen wird ein entsprechender Busersatzverkehr von WSW organisiert.

**Termine Sperrwochenenden 2011:**

29./30.01.2011  
26./27.02.2011  
16./17.04.2011  
09./10.07.2011  
23./24.07.2011  
30./31.07.2011  
15./16.10.2011  
12./13.11.2011

**Termine Sperrwochenenden 2012:**

25./26.02.2012  
05./06.05.2012  
12./13.05.2012  
02./03.06.2012  
16./17.06.2012  
23./24.06.2012  
15./16.09.2012  
10./11.11.2012